



Ayuntamiento de
HUELVA

Concejalía de Servicios Sociales,
Familia, Empleo, Vivienda, Desarrollo
Económico y Fondos Europeos



CALENDARIO 2026

CONSEJO LOCAL DE PERSONAS CON DISCAPACIDAD

Todos los meses tengo una capacidad y un reto que celebrar

Plan de Accesibilidad

Ayuntamiento de Huelva



ESTE CALENDARIO ES INTERACTIVO
HAZ CLICK DONDE VEAS ESTE SÍMBOLO



CONSEJO LOCAL DE PERSONAS CON DISCAPACIDAD

Por una Huelva accesible

Porque los límites no los pongo yo, los pones tú.



DICIEMBRE 2025

Lunes	Martes	Miércoles	Jueves	Viernes	Sábado	Domingo
1	2	3	4	5	6	7
8	9	10	11	12	13	14
15	16	17	18	19	20	21
22	23	24	25	26	27	28
29	30	31	1	2	3	4

FEBRERO 2026

Lunes	Martes	Miércoles	Jueves	Viernes	Sábado	Domingo
26	27	28	29	30	31	1
2	3	4	5	6	7	8
9	10	11	12	13	14	15
16	17	18	19	20	21	22
23	24	25	26	27	28	1

ENERO 2026

Lun	Mar	Mié	Jue	Vie	Sáb	Dom
29	30	31	1	2	3	4
5	6	7	8	9	10	11
12	13	14	15	16	17	18
19	20	21	22	23	24	25
26	27	28	29	30	31	1



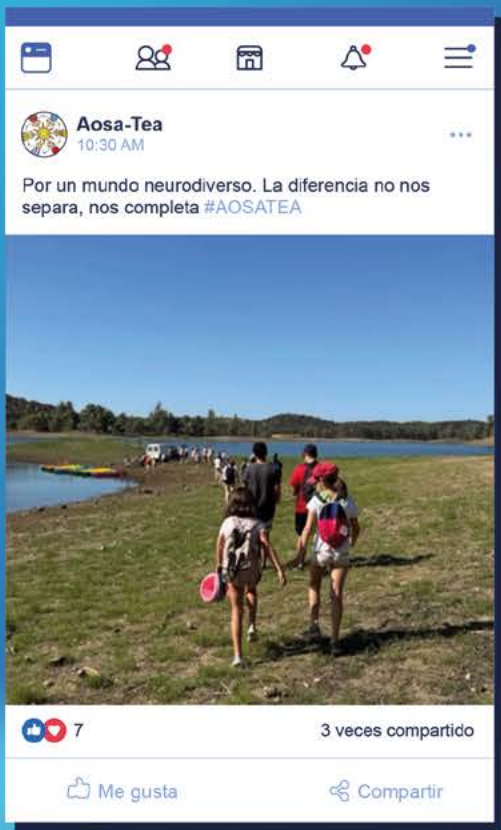
Concejalía de Servicios Sociales,
Familia, Empleo, Vivienda Desarrollo
Económico y Fondos Europeos



Edificio Gota de Leche.
Paseo Independencia, 47.

cooperacion.social@huelva.es

www.huelva.es



Sistema de videotraducción para garantizar la atención a las personas sordas



ENERO 2026						
Lunes	Martes	Miércoles	Jueves	Viernes	Sábado	Domingo
29	30	31	1	2	3	4
5	6	7	8	9	10	11
12	13	14	15	16	17	18
19	20	21	22	23	24	25
26	27	28	29	30	31	1



AOSA-TEA
Asociación Onubense de Síndrome de Asperger y TEA leve o moderado

MARZO 2026						
Lunes	Martes	Miércoles	Jueves	Viernes	Sábado	Domingo
23	24	25	26	27	28	1
2	3	4	5	6	7	8
9	10	11	12	13	14	15
16	17	18	19	20	21	22
23/30	24/31	25	26	27	28	29

FEBRERO 2026

Lun	Mar	Mié	Jue	Vie	Sáb	Dom
26	27	28	29	30	31	1
2	3	4	5	6	7	8
9	10	11	12	13	14	15
16	17	18 DÍA INTERNACIONAL Síndrome de ASPERGER	19	20	21	22
23	24	25	26	27	28	1



FEBRERO 2026						
Lunes	Martes	Miércoles	Jueves	Viernes	Sábado	Domingo
26	27	28	29	30	31	1
2	3	4	5	6	7	8
9	10	11	12	13	14	15
16	17	18	19	20	21	22
23	24	25	26	27	28	1

AONES DOWN HUELVA
Asociación Onubense para la Normalización Educativa, Social y Laboral

AVADI-DOWN HUELVA
Asociación Vida Adulta de Personas con Discapacidad Intelectual y Síndrome de Down

LUNA
Asociación Onubense de Mujeres y Niñas con Discapacidad

ABRIL 2026						
Lunes	Martes	Miércoles	Jueves	Viernes	Sábado	Domingo
30	31	1	2	3	4	5
6	7	8	9	10	11	12
13	14	15	16	17	18	19
20	21	22	23	24	25	26
27	28	29	30	1	2	3

MARZO 2026

Lun	Mar	Mié	Jue	Vie	Sáb	Dom
23	24	25	26	27	28	1
2	3	4	5	6	7	8 DÍA INTERNACIONAL De la MUJER
9	10	11	12	13	14	15
16	17	18	19	20	21 DÍA INTERNACIONAL Síndrome de DOWN	22
23/30	24/31	25	26	27	28	29



Asociación Autismo
Huelva

Medidas de accesibilidad
en espectáculos de
artes escénicas

Una función
es accesible
cuando dispone
de los siguientes
servicios

ARTES ESCÉNICAS



SUBTÍTULO
ADAPTADO



AUDIODESCRIPCIÓN



BULE MAGNÉTICO
INDIVIDUAL



SONIDO
AMPLIFICADO

MARZO 2026

Lunes	Martes	Miércoles	Jueves	Viernes	Sábado	Domingo
23	24	25	26	27	28	1
2	3	4	5	6	7	8
9	10	11	12	13	14	15
16	17	18	19	20	21	22
23/30	24/31	25	26	27	28	29



ÁNSARES HUELVA
Asociación Autismo Huelva

MAYO 2026

Lunes	Martes	Miércoles	Jueves	Viernes	Sábado	Domingo
27	28	29	30	1	2	3
4	5	6	7	8	9	10
11	12	13	14	15	16	17
18	19	20	21	22	23	24
25	26	27	28	29	30	31

ABRIL 2026

Lun	Mar	Mié	Jue	Vie	Sáb	Dom
30	31	1	2 DÍA INTERNACIONAL Concienciación del AUTISMO	3	4	5
6	7	8	9	10	11	12
13	14	15	16	17	18	19
20	21	22	23	24	25	26
27	28	29	30	1	2	3



- ASPEDIO**
Asociación de Personas con Discapacidad Onubense
- FIBRONUBA**
Asociación de enfermos de fibromialgia, fatiga crónica o sensibilidad química
- ADEMO**
Asociación de Esclerosis Múltiple

ABRIL 2026

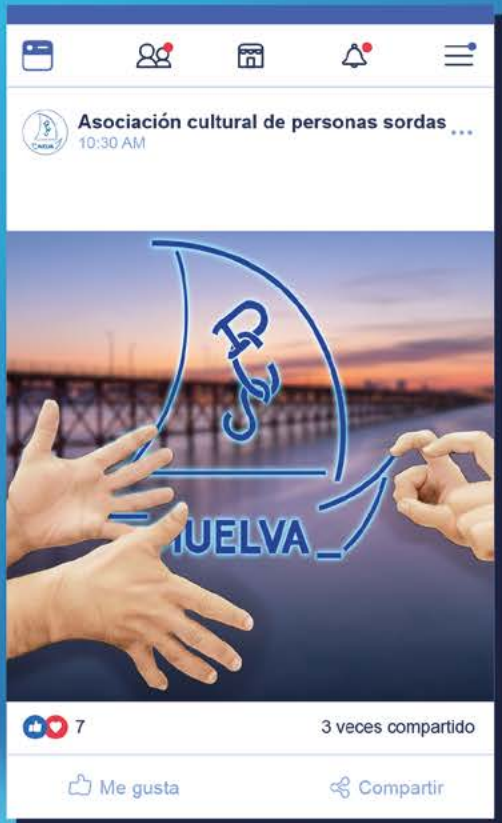
Lunes	Martes	Miércoles	Jueves	Viernes	Sábado	Domingo
30	31	1	2	3	4	5
6	7	8	9	10	11	12
13	14	15	16	17	18	19
20	21	22	23	24	25	26
27	28	29	30	1	2	3

JUNIO 2026

Lunes	Martes	Miércoles	Jueves	Viernes	Sábado	Domingo
1	2	3	4	5	6	7
8	9	10	11	12	13	14
15	16	17	18	19	20	21
22	23	24	25	26	27	28
29	30	1	2	3	4	5

MAYO 2026

Lun	Mar	Mié	Jue	Vie	Sáb	Dom
27	28	29	30	1	2	3
4	5	6	7	8	9	10
11	12 DÍA INTERNACIONAL FIBROMIALGIA y síndrome de la FATIGA CRÓNICA	13	14	15	16	17
18	19	20	21	22	23	24
25	26	27	28	29	30 DÍA INTERNACIONAL ESCLEROSIS MÚLTIPLE	31



MAYO 2026						
Lunes	Martes	Miércoles	Jueves	Viernes	Sábado	Domingo
27	28	29	30	1	2	3
4	5	6	7	8	9	10
11	12	13	14	15	16	17
18	19	20	21	22	23	24
25	26	27	28	29	30	31

JULIO 2026						
Lunes	Martes	Miércoles	Jueves	Viernes	Sábado	Domingo
29	30	1	2	3	4	5
6	7	8	9	10	11	12
13	14	15	16	17	18	19
20	21	22	23	24	25	26
27	28	29	30	31	1	2

- ACS**
Asociación Cultural de Personas Sordas de Huelva
- ASOCIDE**
Asociación de Personas Sordociegas de Andalucía

JUNIO 2026

Lun	Mar	Mié	Jue	Vie	Sáb	Dom
1	2	3	4	5	6	7
8	9	10	11	12	13	14 DÍA INTERNACIONAL Lengua de SIGNOS ESPAÑOLA
15	16	17	18	19	20	21
22	23	24	25	26	27 DÍA INTERNACIONAL Personas SORDOCIEGAS	28
29	30	1	2	3	4	5



La playa del Espigón cuenta con un **anfibuggy** durante toda la temporada estival para facilitar el baño a las personas con discapacidad



Cualquier persona que lo necesite puede hacer uso de este 'anfibuggy' sin necesidad de solicitarlo previamente.

Solo tiene que dirigirse al socorrista ubicado en la primera torre de vigilancia, quien, además de facilitar el acceso a la silla y el chaleco salvavidas, le ayudará a hacer uso de la misma para que pueda llegar hasta el agua y bañarse, así como para volver posteriormente a la pasarela.

JUNIO 2026						
Lunes	Martes	Miércoles	Jueves	Viernes	Sábado	Domingo
1	2	3	4	5	6	7
8	9	10	11	12	13	14
15	16	17	18	19	20	21
22	23	24	25	26	27	28
29	30	1	2	3	4	5



AGOSTO 2026						
Lunes	Martes	Miércoles	Jueves	Viernes	Sábado	Domingo
27	28	29	30	31	1	2
3	4	5	6	7	8	9
10	11	12	13	14	15	16
17	18	19	20	21	22	23
24/31	25	26	27	28	29	30

JULIO 2026

Lun	Mar	Mié	Jue	Vie	Sáb	Dom
29	30	1	2	3	4	5
6	7	8	9	10	11	12
13	14	15	16	17	18	19
20	21	22	23	24	25	26
27	28	29	30	31	1	2



Concejalía de Servicios Sociales,
Familia, Empleo, Vivienda Desarrollo
Económico y Fondos Europeos



Edificio Gota de Leche.
Paseo Independencia, 47.

cooperacion.social@huelva.es

www.huelva.es

Curso de **Lengua de Signos Española** con titulación oficial de nivel A1, impartida por la Asociación Cultural de Personas Sordas de Huelva



JULIO 2026						
Lunes	Martes	Miércoles	Jueves	Viernes	Sábado	Domingo
29	30	1	2	3	4	5
6	7	8	9	10	11	12
13	14	15	16	17	18	19
20	21	22	23	24	25	26
27	28	29	30	31	1	2



SEPTIEMBRE 2026						
Lunes	Martes	Miércoles	Jueves	Viernes	Sábado	Domingo
31	1	2	3	4	5	6
7	8	9	10	11	12	13
14	15	16	17	18	19	20
21	22	23	24	25	26	27
28	29	30	1	2	3	4

AGOSTO 2026

Lun	Mar	Mié	Jue	Vie	Sáb	Dom
27	28	29	30	31	1	2
3	4	5	6	7	8	9
10	11	12	13	14	15	16
17	18	19	20	21	22	23
24/31	25	26	27	28	29	30



AGOSTO 2026

Lunes	Martes	Miércoles	Jueves	Viernes	Sábado	Domingo
27	28	29	30	31	1	2
3	4	5	6	7	8	9
10	11	12	13	14	15	16
17	18	19	20	21	22	23
24/31	25	26	27	28	29	30



ASPRODESORDOS HUELVA
Asociación de Familias de Personas Sordas de Huelva

OCTUBRE 2026

Lunes	Martes	Miércoles	Jueves	Viernes	Sábado	Domingo
28	29	30	1	2	3	4
5	6	7	8	9	10	11
12	13	14	15	16	17	18
19	20	21	22	23	24	25
26	27	28	29	30	31	1

SEPTIEMBRE 2026

Lun	Mar	Mié	Jue	Vie	Sáb	Dom
31	1	2	3	4	5	6
7	8	9	10	11	12	13
14	15	16	17	18	19	20
21	22	23	24	25	26	27 DÍA INTERNACIONAL Personas con DISCAPACIDAD AUDITIVA
28	29	30	1	2	3	4



 **ASPACE**
PARÁLISIS CEREBRAL
ASPACEHU HUELVA
Asociación de Parálisis
Cerebral de Huelva

Acciones de
la Concejalía
de Servicios
Sociales,
Familias y
Accesibilidad del
Ayuntamiento
de Huelva
para sensibilizar
al público
sobre la
discapacidad
y promover
la inclusión
a través del cine



Proyecto de sensibilización
sobre la discapacidad
a través del cine

SEPTIEMBRE 2026

Lunes	Martes	Miércoles	Jueves	Viernes	Sábado	Domingo
31	1	2	3	4	5	6
7	8	9	10	11	12	13
14	15	16	17	18	19	20
21	22	23	24	25	26	27
28	29	30	1	2	3	4



ASPACEHU
Asociación de Parálisis Cerebral

NOVIEMBRE 2026

Lunes	Martes	Miércoles	Jueves	Viernes	Sábado	Domingo
26	27	28	29	30	31	1
2	3	4	5	6	7	8
9	10	11	12	13	14	15
16	17	18	19	20	21	22
23/30	24	25	26	27	28	29

OCTUBRE 2026

Lun	Mar	Mié	Jue	Vie	Sáb	Dom
28	29	30	1	2	3	4
5	DÍA INTERNACIONAL PARÁLISIS CEREBRAL 6	7	8	9	10	11
12	13	14	15	16	17	18
19	20	21	22	23	24	25
26	27	28	29	30	31	1



Fundación para la protección, promoción y defensa de los derechos e intereses de las personas con discapacidad intelectual

Muestra de cine inclusivo



Acciones de la Concejalía de Servicios Sociales, Familias y Accesibilidad del Ayuntamiento de Huelva para sensibilizar al público sobre la discapacidad y promover la inclusión a través del cine

Películas que abordan temas relacionados con la discapacidad

Las películas estarán disponibles con audiodescripción para personas con discapacidad visual y subtítulos para personas con discapacidad auditiva.

OCTUBRE 2026

Lunes	Martes	Miércoles	Jueves	Viernes	Sábado	Domingo
28	29	30	1	2	3	4
5	6	7	8	9	10	11
12	13	14	15	16	17	18
19	20	21	22	23	24	25
26	27	28	29	30	31	1



TAU FUNDACIÓN

Fundación de apoyo para personas con discapacidad intelectual o del desarrollo

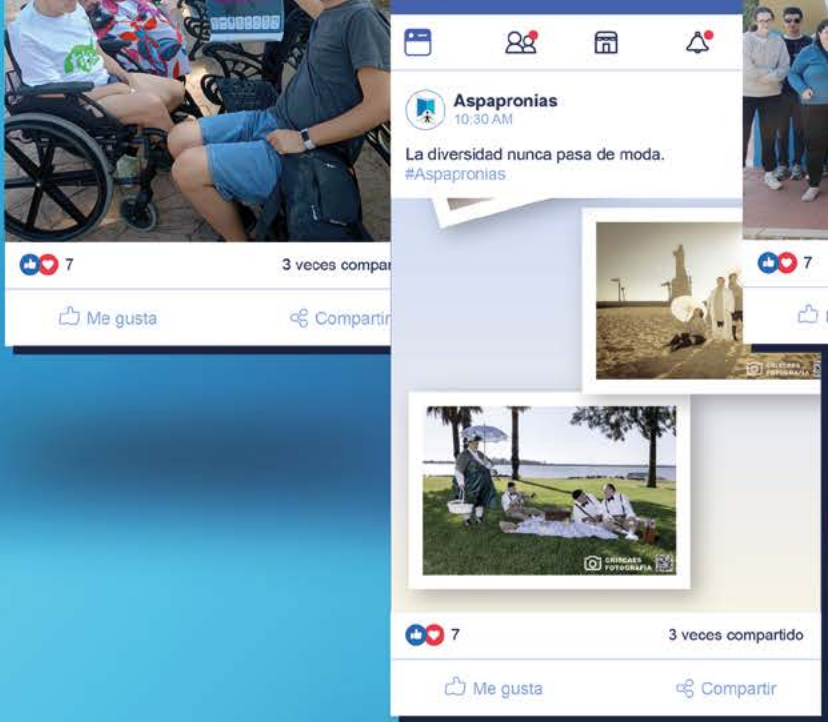
DICIEMBRE 2026

Lunes	Martes	Miércoles	Jueves	Viernes	Sábado	Domingo
30	1	2	3	4	5	6
7	8	9	10	11	12	13
14	15	16	17	18	19	20
21	22	23	24	25	26	27
28	29	30	31	1	2	3

NOVIEMBRE 2026

Lun	Mar	Mié	Jue	Vie	Sáb	Dom
26	27	28	29	30	31	1
2	3	4	5	6	7	8
9	10	11	12	13	14	15 DÍA INTERNACIONAL Enfermedades NEURO MUSCULARES
16	17	18	19	20	21	22
23/30	24	25	26	27	28	29

VI SEMANA DISCAPACIDAD FUNDACIÓN TAU



Lunes	Martes	Miércoles	Jueves	Viernes	Sábado	Domingo
26	27	28	29	30	31	1
2	3	4	5	6	7	8
9	10	11	12	13	14	15
16	17	18	19	20	21	22
23/30	24	25	26	27	28	29

COCEMFE
Confederación Española de
Personas con Discapacidad
Física y Orgánica

ASPAPRONIAS
Asociación de Padres y
Protectores de Personas con
Discapacidad Intelectual

FUNDACIÓN SUMO
ONCE
Organización Nacional
de Ciegos

PAZ Y BIEN
Asociación Paz y Bien

Lunes	Martes	Miércoles	Jueves	Viernes	Sábado	Domingo
28	29	30	31	1	2	3
4	5	6	7	8	9	10
11	12	13	14	15	16	17
18	19	20	21	22	23	24
25	26	27	28	29	30	31

DICIEMBRE 2026

Lun	Mar	Mié	Jue	Vie	Sáb	Dom
30	1	2	3 DÍA INTERNACIONAL Personas con DISCAPACIDAD	4	5	6
7	8	9	10	11	12	13 DÍA DEL CUIDADO DE LAS Personas CIEGAS
14	15	16 DÍA INTERNACIONAL Soledad NO DESEADA	17	18	19	20
21	22	23	24	25	26	27
28	29	30	31	1	2	3



Concejalía de Servicios Sociales,
Familia, Empleo, Vivienda Desarrollo
Económico y Fondos Europeos



Edificio Gota de Leche.
Paseo Independencia, 47.

cooperacion.social@huelva.es

www.huelva.es