

**REVISION DEL PLAN GENERAL DE ORDENACIÓN URBANA DE HUELVA
CATÁLOGO DE EDIFICIOS, ELEMENTOS Y ESPACIOS DE INTERÉS**

DECLARACIÓN: Se hace constar que el presente
Documento es el resultado del Anotamiento
Pleno en el Ayuntamiento de Huelva, 26 FEB. 2001
Huelva, a 08 FEB. 2001 de . . .
EL SECRETARIO GENERAL

OFICINAS DEL PUERTO



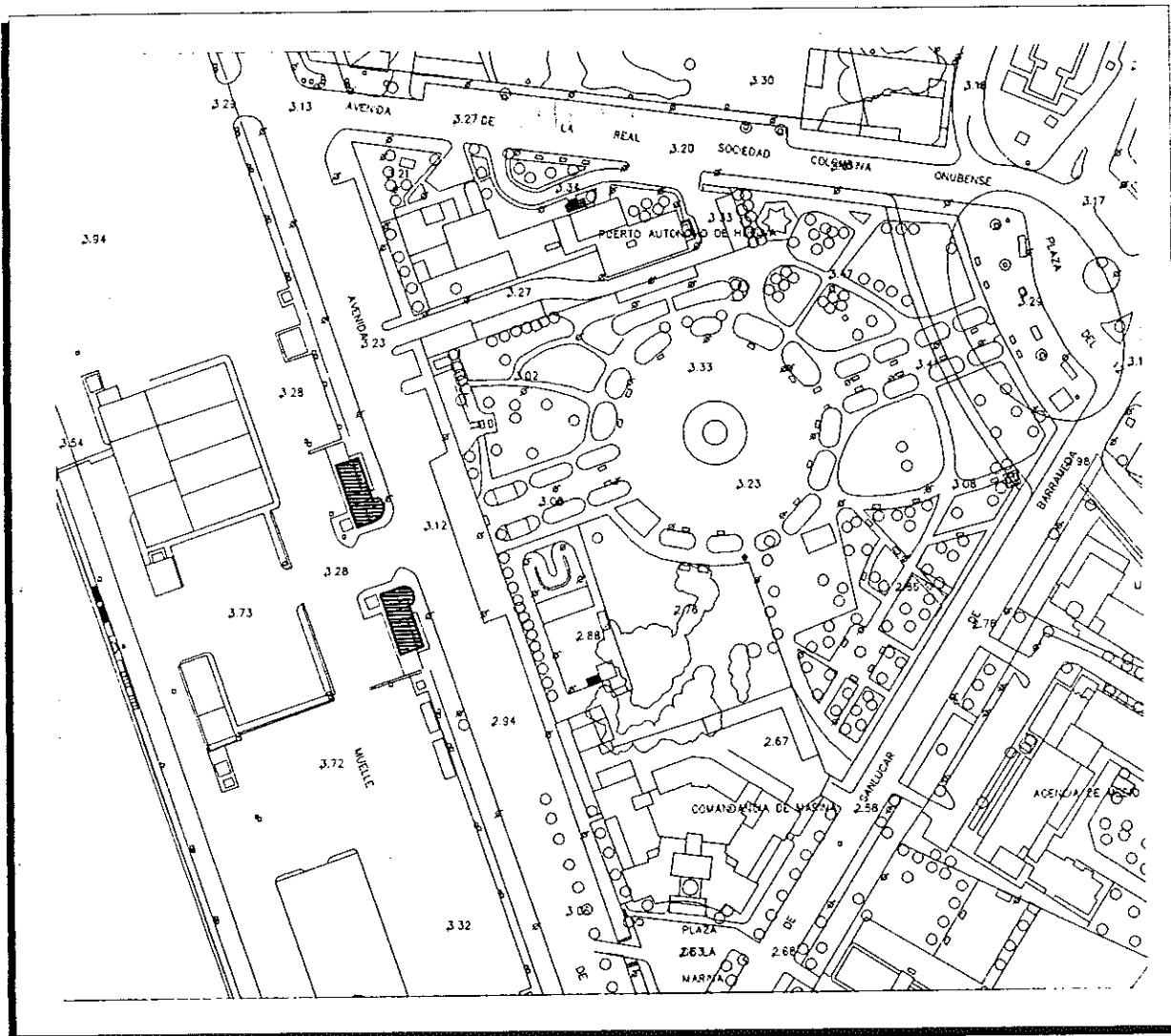
NÚMERO DE CATÁLOGO 000/021

REVISION DEL PLAN GENERAL DE ORDENACIÓN URBANA DE HUELVA CATÁLOGO DE EDIFICIOS, ELEMENTOS Y ESPACIOS DE INTERÉS

DENOMINACIÓN OFICINAS DEL PUERTO
DIRECCIÓN AVDA. DE HISPANOAMÉRICA
NÚMERO CATASTRAL 1.154.501 Y 1.153.101

NÚMERO DE CATÁLOGO 000/021

LOCALIZACIÓN Y CONTEXTO URBANO



Plano E 1:2.000

CONTEXTO URBANO

Las dos edificaciones racionalistas que enmarcan la entrada del muelle de Levante, sirven de portada a éste espacio portuario. El interés de ámbos edificios radica no solo en su situación respecto a la Avenida de Hispanoamérica, sino en el carácter de puerta que tiene respecto a un espacio que, según el Plan Especial del Puerto (en tramitación), se destina a Uso Público, conectado con los vecinos jardines del Muelle.

REVISIÓN DEL PLAN GENERAL DE ORDENACIÓN URBANA DE HUELVA
CATÁLOGO DE EDIFICIOS, ELEMENTOS Y ESPACIOS DE INTERÉS

DENOMINACIÓN OFICINAS DEL PUERTO
DIRECCIÓN AVDA. DE HISPANOAMÉRICA
NÚMERO CATASTRAL 1.154.501 Y 1.153.101

NÚMERO DE CATÁLOGO 000/021

DATOS SOBRE EL EDIFICIO



Fotografías actuales

**REVISION DEL PLAN GENERAL DE ORDENACIÓN URBANA DE HUELVA
CATÁLOGO DE EDIFICIOS, ELEMENTOS Y ESPACIOS DE INTERÉS**

DENOMINACIÓN OFICINAS DEL PUERTO	NÚMERO DE CATÁLOGO 000/021
DIRECCIÓN AVDA. DE HISPANOAMÉRICA	
NÚMERO CATASTRAL 1.154.501 Y 1.153.101	

DATOS SOBRE EL EDIFICIO



Fotografías actuales

INFORMACIÓN SOBRE EL EDIFICIO

ANTIGÜEDAD Y USO ORIGINARIO	AUTOR Y ESTILO ARQUITECTÓNICO
Epoca de construcción 1.920-30	Racionalismo
Reformas	
Uso originario Oficinas	
Usos Sucesivos Oficinas	
CONDICIONES DE USO Y OCUPACIÓN ACTUAL	FORMA DE PROPIEDAD
Oficinas	Puerto Autónomo de Huelva
ELEMENTOS ALTERADOS O INADECUADOS	ESTADO DE CONSERVACIÓN
	Buen Estado
	Deterioro Ligero
	Deterioro Medio
	Deterioro Extremo

**REVISIÓN DEL PLAN GENERAL DE ORDENACIÓN URBANA DE HUELVA
CATÁLOGO DE EDIFICIOS, ELEMENTOS Y ESPACIOS DE INTERÉS**

DENOMINACIÓN OFICINAS DEL PUERTO
DIRECCIÓN AVDA. DE HISPANOAMÉRICA
NÚMERO CATASTRAL 1.154.501 Y 1.153.101

NÚMERO DE CATÁLOGO 000/021

NORMATIVA DE PROTECCIÓN

GRADO DE PROTECCIÓN
PROTECCIÓN INTEGRAL MONUMENTAL
PROTECCIÓN INTEGRAL NO MONUMENTAL
PROTECCIÓN ESTRUCTURAL
PROTECCIÓN AMBIENTAL

NORMATIVA DE USOS
MANTENIMIENTO OBLIGATORIO DEL USO ACTUAL
ADMISIÓN DE CAMBIOS DE USO O NUEVO USO
USOS ADMISIBLES
CULTURAL Y/O DOTACIONAL

ELEMENTOS INADECUADOS DE ADAPTACIÓN OBLIGATORIA

PROPUESTAS DE ACTUACIÓN MUNICIPAL

Propuesta de inclusión en el Registro Municipal de Solares
Propuesta de Orden de Ejecución de Obras de Conservación (artº 245 LS)
Propuesta de Orden de Obras de Adecuación de la Configuración Exterior, de carácter ordinario
Propuesta de Orden de Obras de Adecuación de la Configuración Exterior, de carácter extraordinario
Propuesta de Orden de Demolición de la Edificación (artº 247 LS)
Gestiones Municipales para la adquisición pública del Edificio
Otras

OBSERVACIONES

**REVISION DEL PLAN GENERAL DE ORDENACIÓN URBANA DE HUELVA
CATÁLOGO DE EDIFICIOS, ELEMENTOS Y ESPACIOS DE INTERÉS**

DILIGENCIA: Se hace constar que el presente
Elemento de Interés de la Administración
Plan de Ordenación Urbana de Huelva, S.
Huelva, a _____ 29 ENE. 2001
08 FEB. 2001
EL SECRETARIO GENERAL



BAR EN LOS JARDINES DEL MUELLE

NÚMERO DE CATÁLOGO 000/022

REVISIÓN DEL PLAN GENERAL DE ORDENACIÓN URBANA DE HUELVA CATÁLOGO DE EDIFICIOS, ELEMENTOS Y ESPACIOS DE INTERÉS

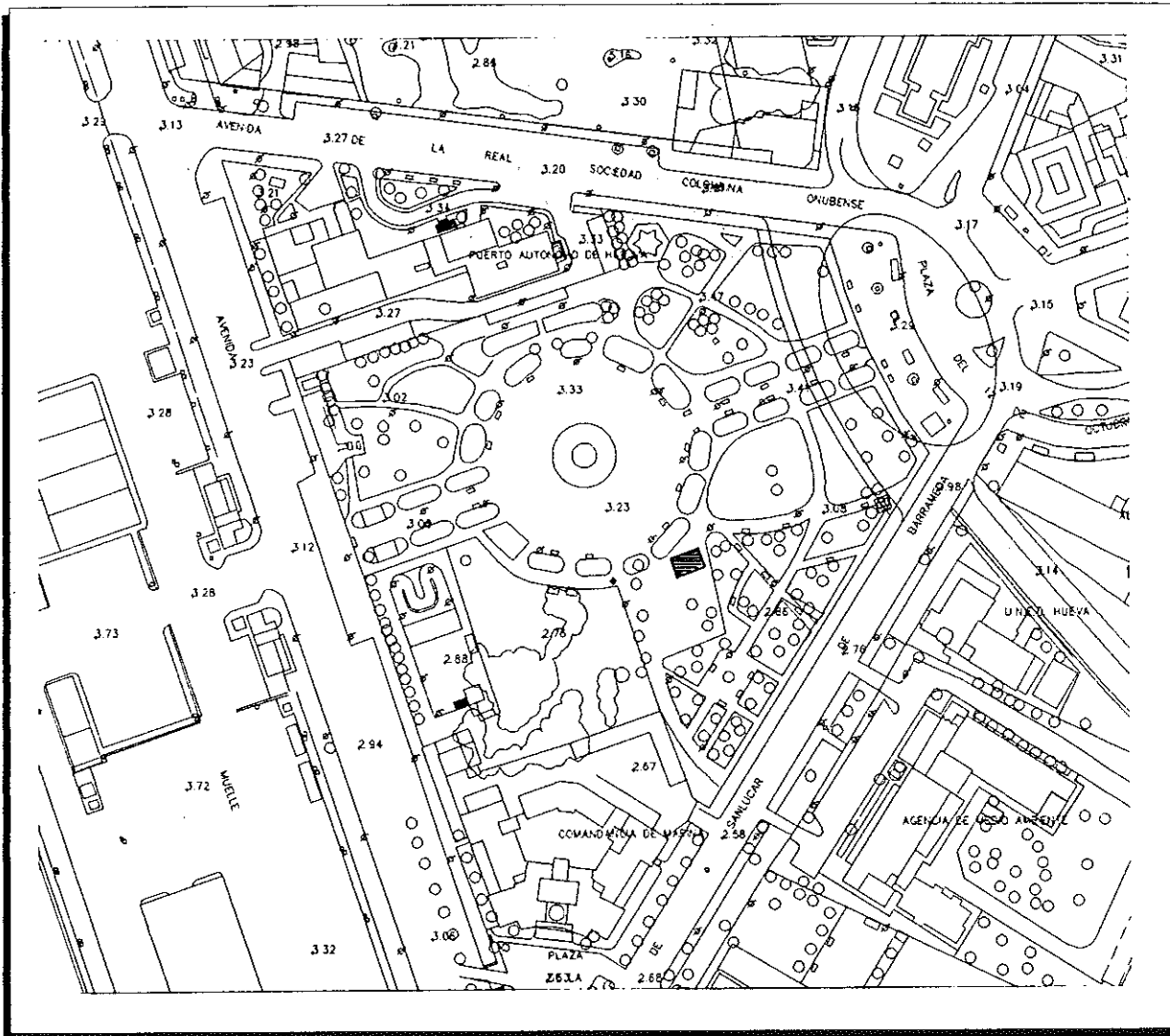
DENOMINACIÓN BAR EN JARDINES DEL MUELLE

DIRECCIÓN JARDINES DEL MUELLE

NÚMERO CATASTRAL 1.254.501

NÚMERO DE CATÁLOGO 000/022

LOCALIZACIÓN Y CONTEXTO URBANO



Plano E 1:2.000

CONTEXTO URBANO

Este pequeño quiosco sirve como dotación del Parque. Precisa de actuaciones que realcen su arquitectura, eliminando aquellos añadidos que impiden la visión del edificio en toda su amplitud.

REVISION DEL PLAN GENERAL DE ORDENACIÓN URBANA DE HUELVA CATÁLOGO DE EDIFICIOS, ELEMENTOS Y ESPACIOS DE INTERÉS

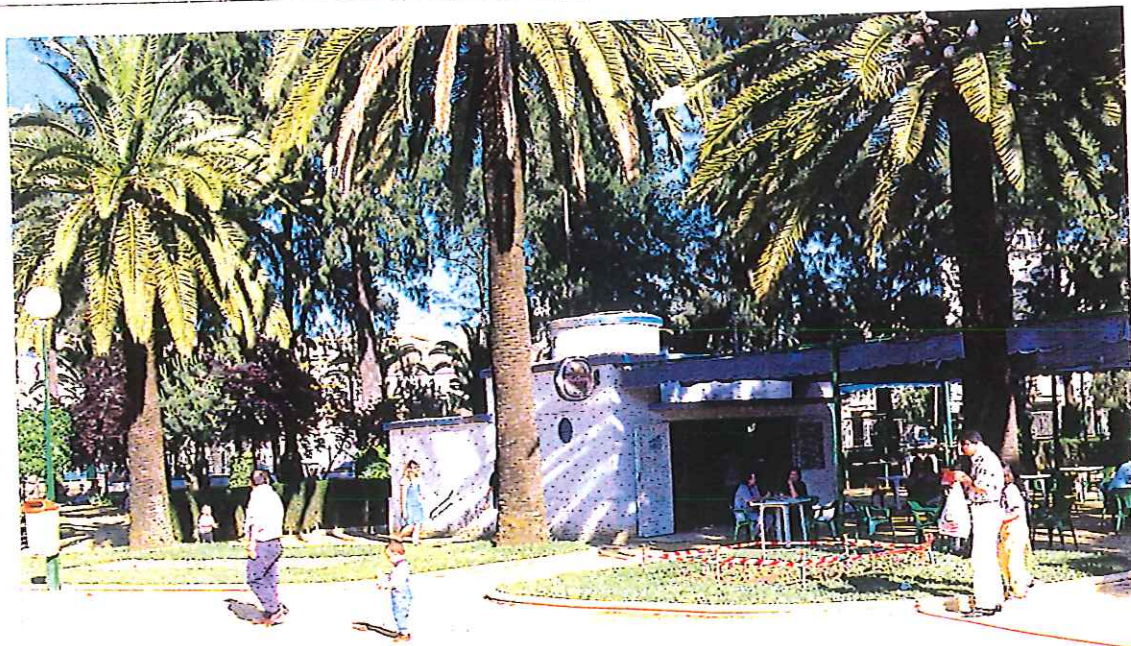
DENOMINACIÓN **BAR EN LOS JARDINES DEL MUELLE**

DIRECCIÓN **JARDINES DEL MUELLE**

NÚMERO CATASTRAL **1.254.501**

NÚMERO DE CATÁLOGO **000/022**

DATOS SOBRE EL EDIFICIO



Fotografías actuales

INFORMACIÓN SOBRE EL EDIFICIO

ANTIGÜEDAD Y USO ORIGINARIO

Epoca de construcción **1.920-30**

Reformas

Uso originario **Bar**

Usos Sucesivos **Bar**

CONDICIONES DE USO Y OCUPACIÓN ACTUAL

Bar

ELEMENTOS ALTERADOS O INADECUADOS

Precisa de actuaciones que realcen al edificio, sin ocultarlo, por lo que se cuestionan algunos añadidos.

AUTOR Y ESTILO ARQUITECTÓNICO

Perez Carasa

Racionalismo

FORMA DE PROPIEDAD

Público

ESTADO DE CONSERVACIÓN

Buen Estado

Deterioro Ligero

Deterioro Medio

Deterioro Extremo

**REVISION DEL PLAN GENERAL DE ORDENACIÓN URBANA DE HUELVA
CATÁLOGO DE EDIFICIOS, ELEMENTOS Y ESPACIOS DE INTERÉS**

DENOMINACIÓN BAR EN LOS JARDINES DEL MUELLE

DIRECCIÓN JARDINES DEL MUELLE

NÚMERO CATASTRAL 1.254.501

NÚMERO DE CATÁLOGO 000/022

NORMATIVA DE PROTECCIÓN

GRADO DE PROTECCIÓN

PROTECCIÓN INTEGRAL MONUMENTAL

PROTECCIÓN INTEGRAL NO MONUMENTAL

PROTECCIÓN ESTRUCTURAL

PROTECCIÓN AMBIENTAL

NORMATIVA DE USOS

MANTENIMIENTO OBLIGATORIO DEL USO ACTUAL

ADMISIÓN DE CAMBIOS DE USO O NUEVO USO

USOS ADMISIBLES

ELEMENTOS INADECUADOS DE ADAPTACIÓN OBLIGATORIA

Se deberá adecuar el elemento de protección contra el sol, al edificio.

PROPUESTAS DE ACTUACIÓN MUNICIPAL

Propuesta de inclusión en el Registro Municipal de Solares

Propuesta de Orden de Ejecución de Obras de Conservación (artº 245 LS)

Propuesta de Orden de Obras de Adecuación de la Configuración Exterior, de carácter ordinario

Propuesta de Orden de Obras de Adecuación de la Configuración Exterior, de carácter extraordinario

Propuesta de Orden de Demolición de la Edificación (artº 247 LS)

Gestiones Municipales para la adquisición pública del Edificio

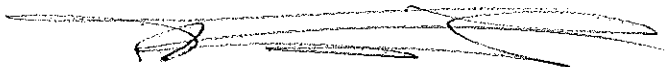
Otras

OBSERVACIONES

**REVISION DEL PLAN GENERAL DE ORDENACIÓN URBANA DE HUELVA
CATÁLOGO DE EDIFICIOS, ELEMENTOS Y ESPACIOS DE INTERÉS**

23 FEB. 2001

08 FEB. 2001



MUELLE DE RIOTINTO

NÚMERO DE CATÁLOGO 000/023

REVISIÓN DEL PLAN GENERAL DE ORDENACIÓN URBANA DE HUELVA CATÁLOGO DE EDIFICIOS, ELEMENTOS Y ESPACIOS DE INTERÉS

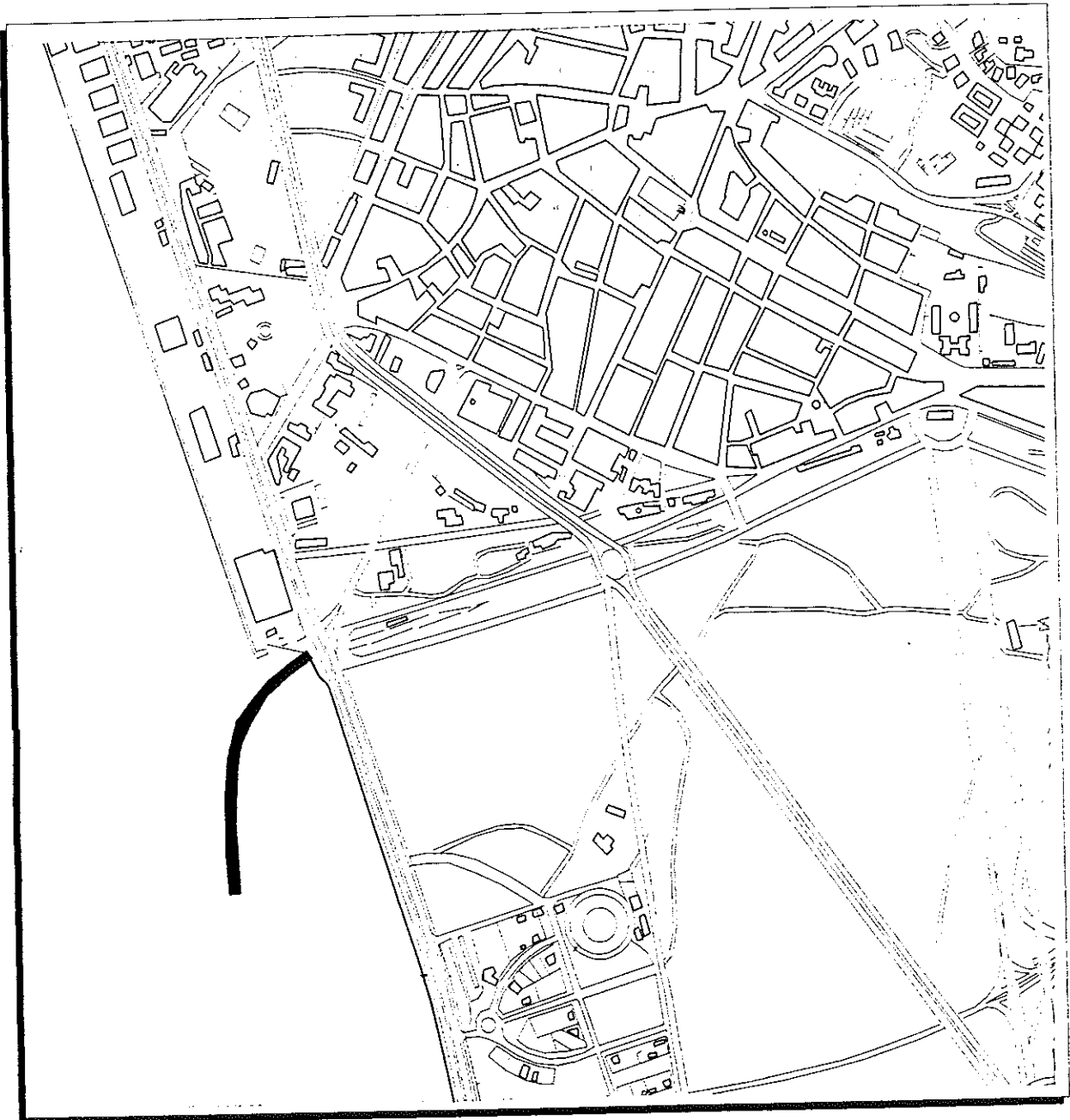
DENOMINACIÓN MUELLE DEL TINTO

DIRECCIÓN AVDA. FRANCISCO MONTENEGRO

NÚMERO CATASTRAL 1.254.501

NÚMERO DE CATÁLOGO 000/023

LOCALIZACIÓN Y CONTEXTO URBANO



Plano E 1:10.000

CONTEXTO URBANO

El Muelle de Río Tinto, define unos de los elementos de la arquitectura industrial de mayor importancia de Huelva. Su localización marca la transición entre el continuo urbano y el inicio de la Avenida de Francisco Montenegro, con su implantación industrial. Este elemento, recuperado para la actividad ciudadana como paseo, precisa de actuaciones que incrementen su utilización, todas ellas enmarcadas en el respeto de la construcción y en la garantía de su preservación.

REVISION DEL PLAN GENERAL DE ORDENACIÓN URBANA DE HUELVA CATÁLOGO DE EDIFICIOS, ELEMENTOS Y ESPACIOS DE INTERÉS

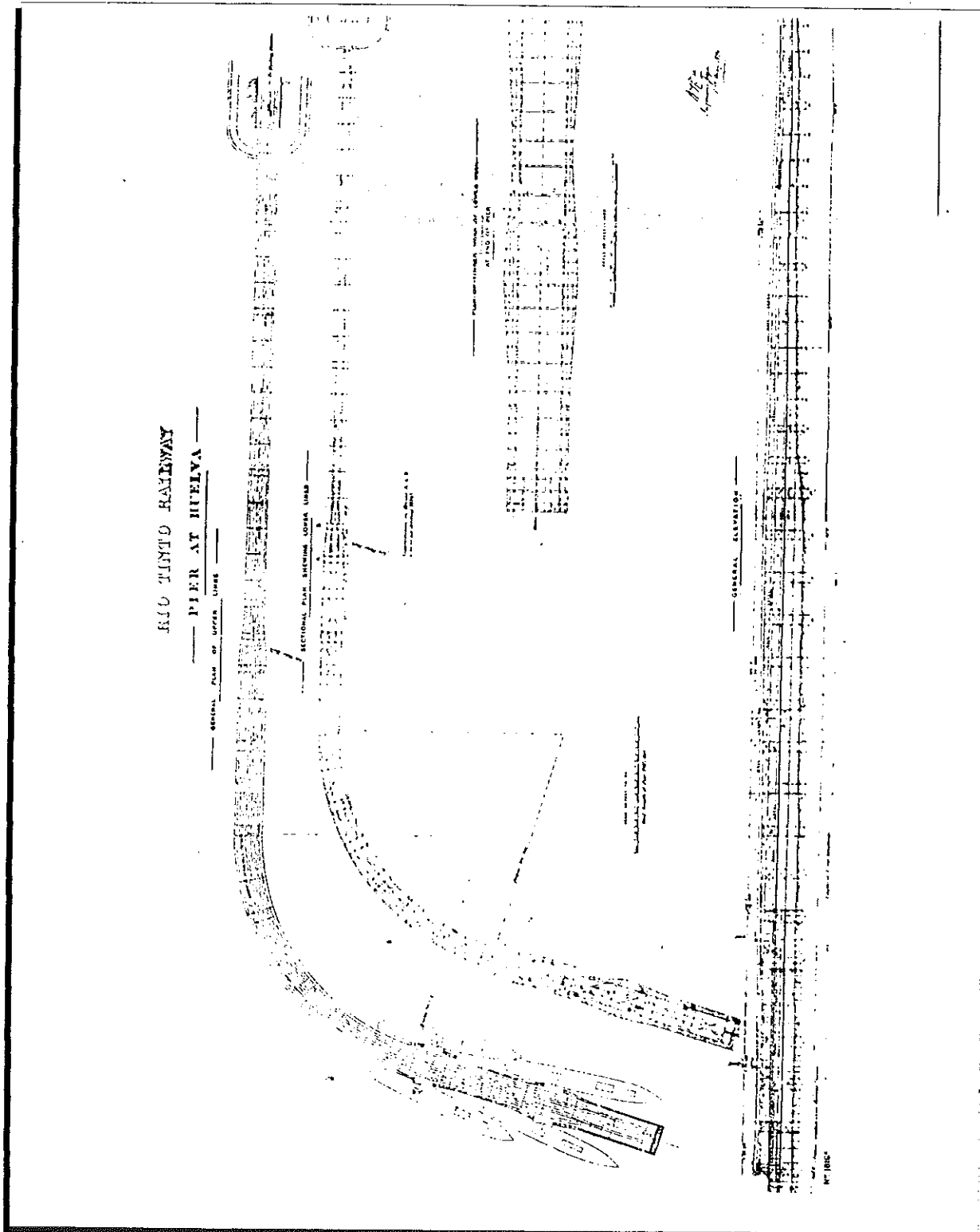
DENOMINACIÓN MUELLE DEL TINTO

DIRECCIÓN AVDA. FRANCISCO DE MONTENEGRO

NÚMERO CATASTRAL 1.254.501

NÚMERO DE CATÁLOGO 000/023

DATOS SOBRE EL EDIFICIO



Planos de planta

REVISION DEL PLAN GENERAL DE ORDENACIÓN URBANA DE HUELVA CATÁLOGO DE EDIFICIOS, ELEMENTOS Y ESPACIOS DE INTERÉS

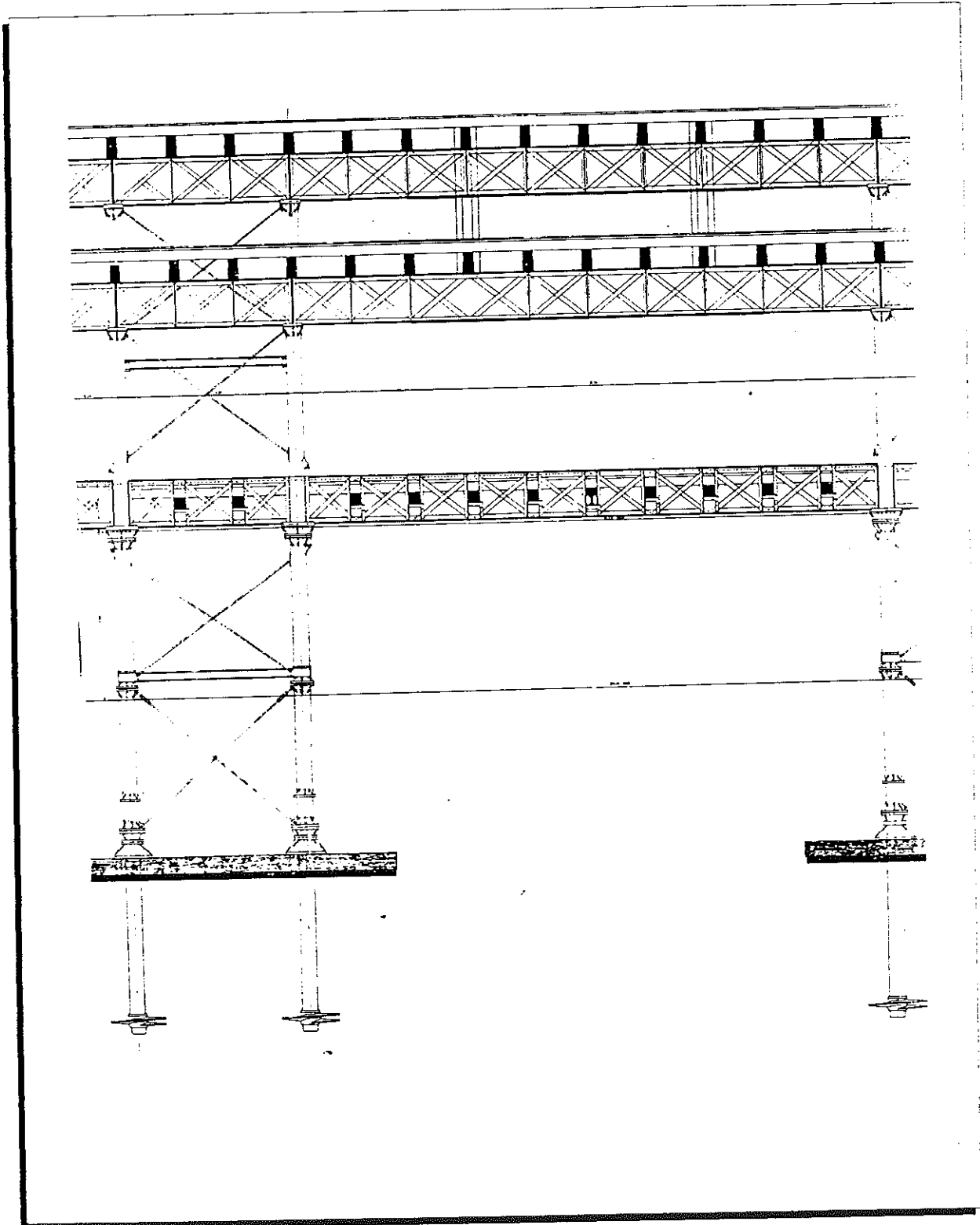
DENOMINACIÓN MUELLE DEL TINTO

DIRECCIÓN AVDA. FRANCISCO DE MONTENEGRO

NÚMERO CATASTRAL 1.254.501

NÚMERO DE CATÁLOGO 000/023

DATOS SOBRE EL EDIFICIO



Planos de alzados

REVISION DEL PLAN GENERAL DE ORDENACIÓN URBANA DE HUELVA
CATÁLOGO DE EDIFICIOS, ELEMENTOS Y ESPACIOS DE INTERÉS

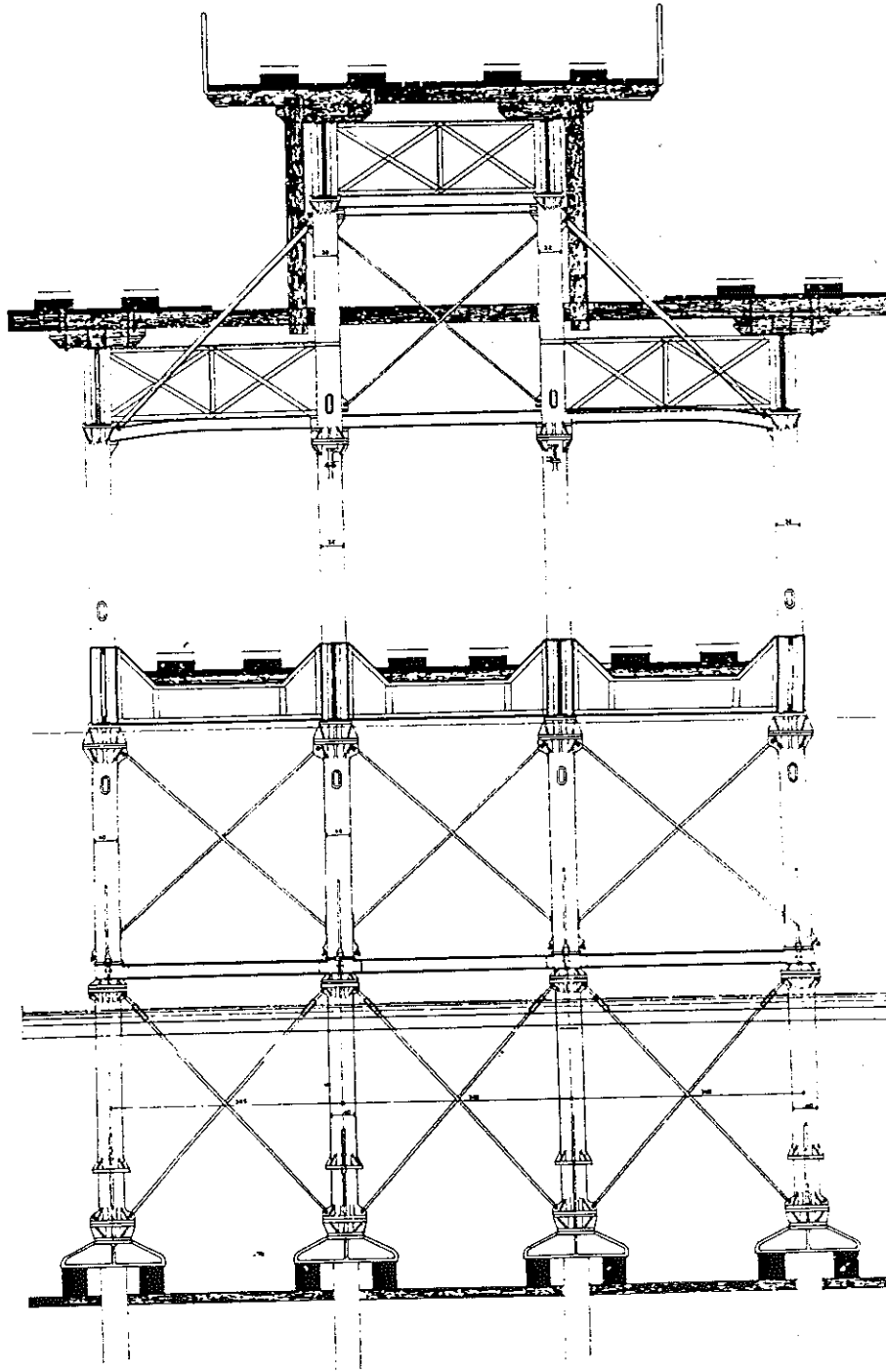
DENOMINACIÓN MUELLE DEL TINTO

DIRECCIÓN AVDA. FRANCISCO DE MONTENEGRO

NÚMERO CATASTRAL 1.254.501

NÚMERO DE CATÁLOGO 000/023

DATOS SOBRE EL EDIFICIO



Planos de detalle

REVISION DEL PLAN GENERAL DE ORDENACIÓN URBANA DE HUELVA CATÁLOGO DE EDIFICIOS, ELEMENTOS Y ESPACIOS DE INTERÉS

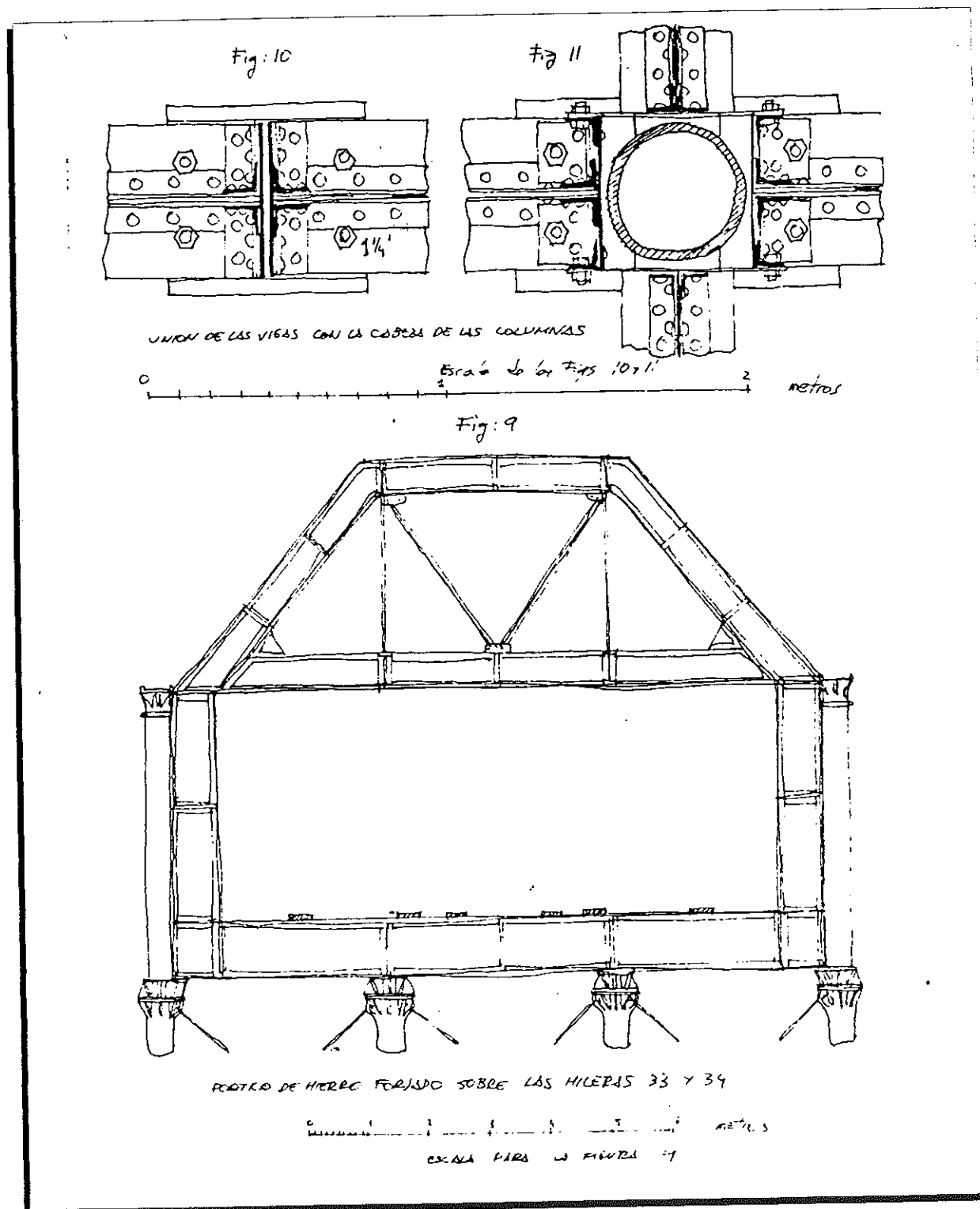
DENOMINACIÓN MUELLE DEL TINTO

DIRECCIÓN AVDA. FRANCISCO DE MONTENEGRO

NÚMERO CATASTRAL 1.254.501

NÚMERO DE CATÁLOGO 000/023

DATOS SOBRE EL EDIFICIO



Planos de detalle

REVISIÓN DEL PLAN GENERAL DE ORDENACIÓN URBANA DE HUELVA CATÁLOGO DE EDIFICIOS, ELEMENTOS Y ESPACIOS DE INTERÉS

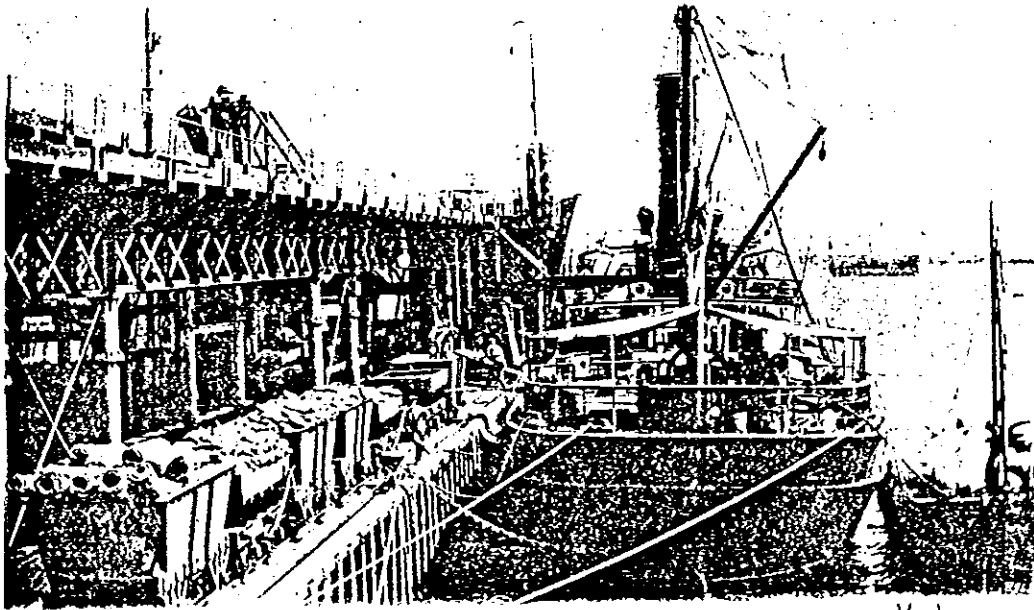
DENOMINACIÓN MUELLE DEL TINTO

DIRECCIÓN AVDA. FRANCISCO DE MONTENEGRO

NÚMERO CATASTRAL 1.254.501

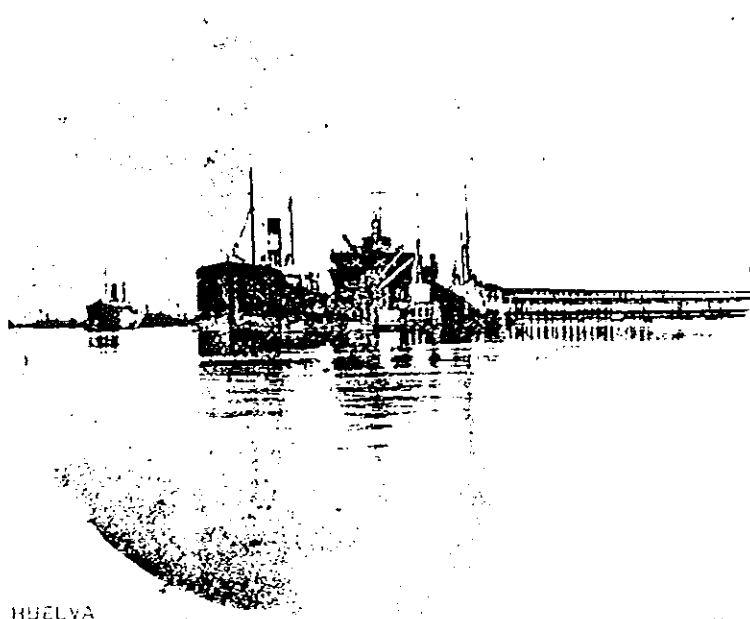
NÚMERO DE CATÁLOGO 000/023

REPORTAJE FOTOGRÁFICO



Río Tinto Co. Sd., Embarque de cáscara en su vapor "Don Hugo"

Huelva



HUELVA

VISTA PARCIAL DEL MUELLE DE RIO TINTO

T. Amador del Pino. Colección 4.-Huelva

Fotografías antiguas

REVISIÓN DEL PLAN GENERAL DE ORDENACIÓN URBANA DE HUELVA
CATÁLOGO DE EDIFICIOS, ELEMENTOS Y ESPACIOS DE INTERÉS

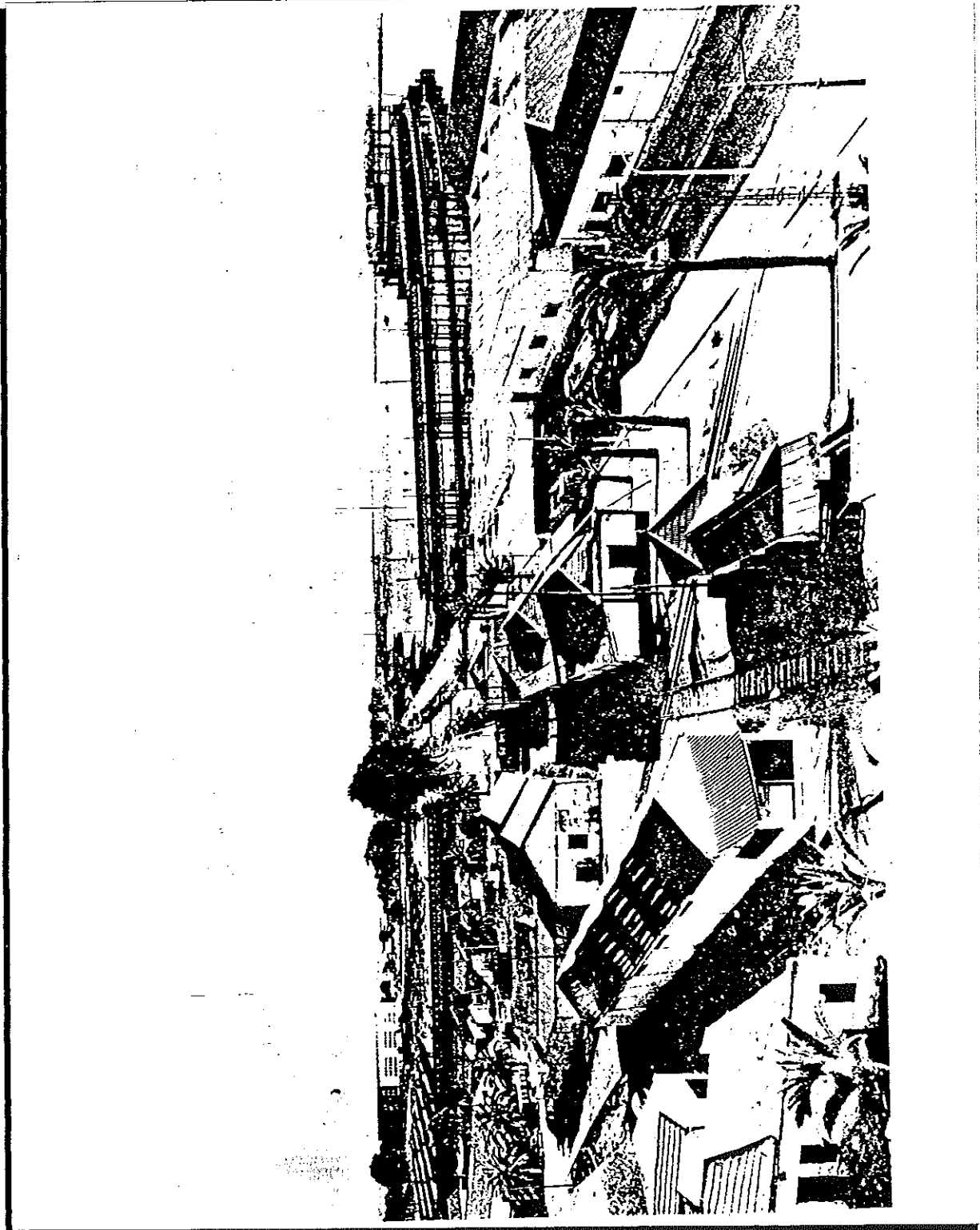
DENOMINACIÓN MUELLE DEL TINTO

DIRECCIÓN AVDA. FRANCISCO DE MONTENEGRO

NÚMERO CATASTRAL 1.254.501

NÚMERO DE CATÁLOGO 000/023

REPORTAJE FOTOGRÁFICO



Fotografías antiguas

REVISIÓN DEL PLAN GENERAL DE ORDENACIÓN URBANA DE HUELVA
CATÁLOGO DE EDIFICIOS, ELEMENTOS Y ESPACIOS DE INTERÉS

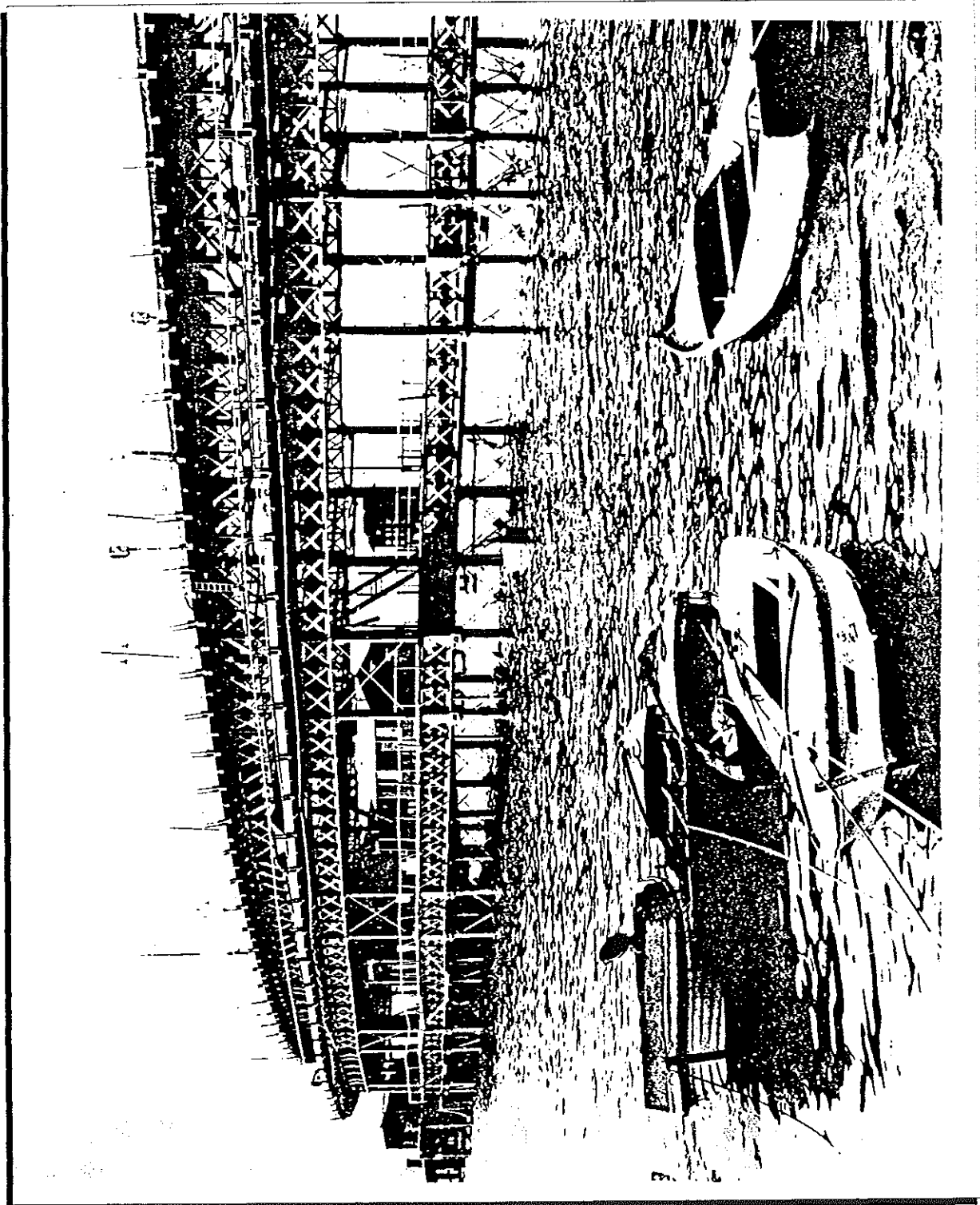
DENOMINACIÓN MUELLE DEL TINTO

DIRECCIÓN AVDA. FRANCISCO DE MONTENEGRO

NÚMERO CATASTRAL 1.254.501

NÚMERO DE CATÁLOGO 000/023

REPORTAJE FOTOGRÁFICO



Fotografías antiguas

REVISION DEL PLAN GENERAL DE ORDENACIÓN URBANA DE HUELVA
CATÁLOGO DE EDIFICIOS, ELEMENTOS Y ESPACIOS DE INTERÉS

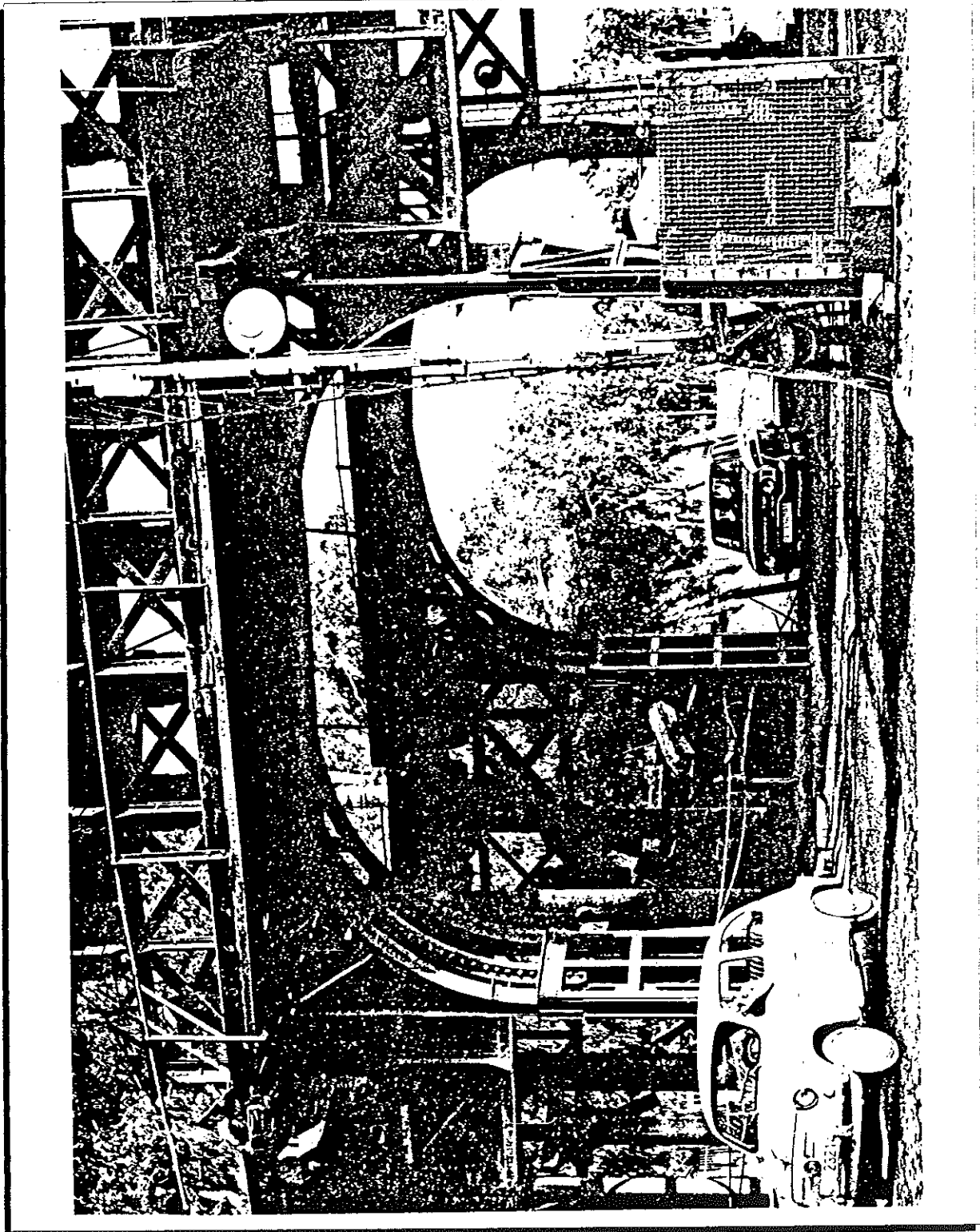
DENOMINACIÓN MUELLE DEL TINTO

DIRECCIÓN AVDA. FRANCISCO DE MONTENEGRO

NÚMERO CATASTRAL 1.254.501

NÚMERO DE CATÁLOGO 000/023

REPORTAJE FOTOGRÁFICO



Fotografías antiguas

REVISIÓN DEL PLAN GENERAL DE ORDENACIÓN URBANA DE HUELVA
CATÁLOGO DE EDIFICIOS, ELEMENTOS Y ESPACIOS DE INTERÉS

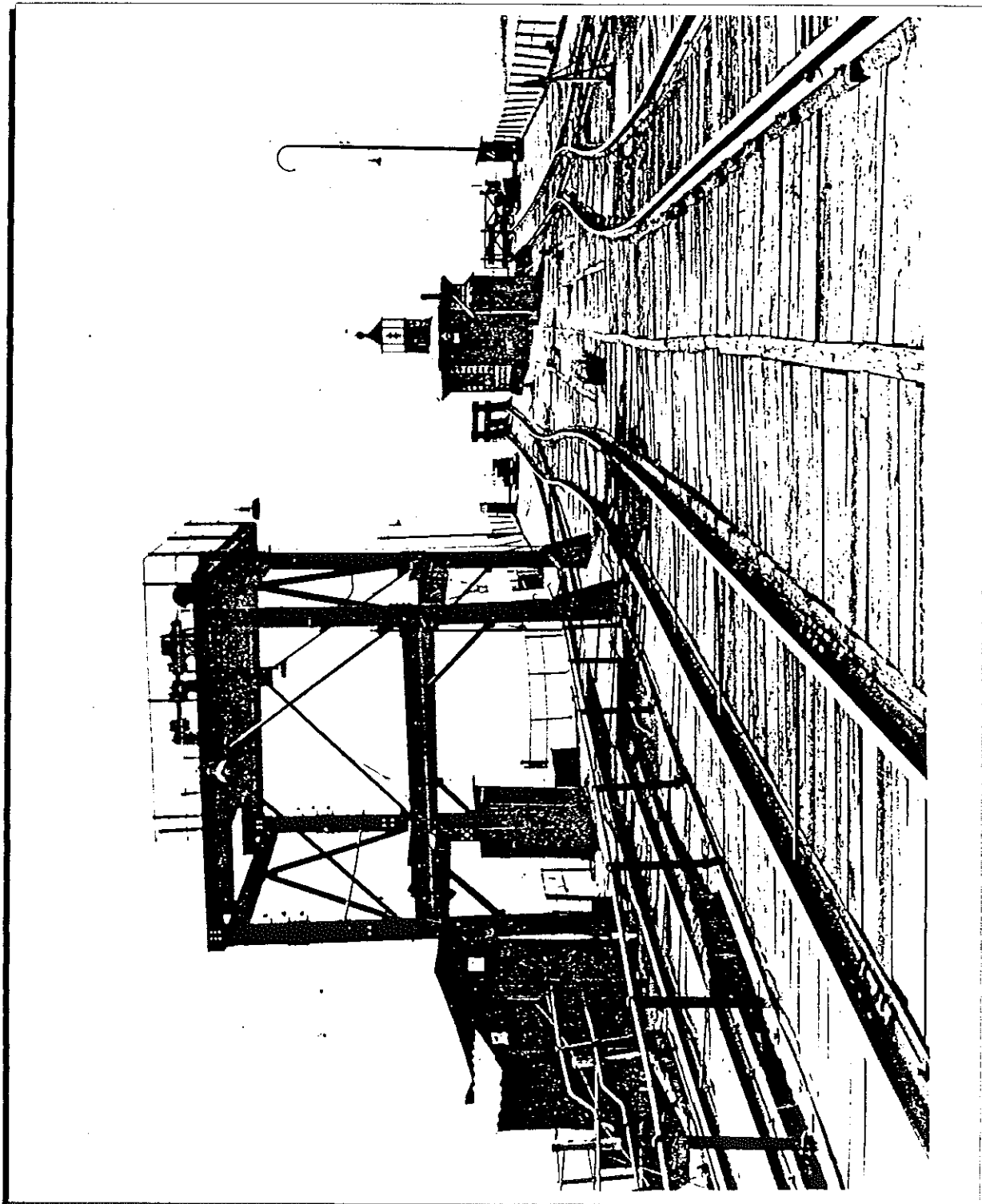
DENOMINACIÓN MUELLE DEL TINTO

DIRECCIÓN AVDA. FRANCISCO DE MONTENEGRO

NÚMERO CATASTRAL 1.254.501

NÚMERO DE CATÁLOGO 000/023

REPORTAJE FOTOGRÁFICO



Fotografías antiguas

REVISION DEL PLAN GENERAL DE ORDENACIÓN URBANA DE HUELVA CATÁLOGO DE EDIFICIOS, ELEMENTOS Y ESPACIOS DE INTERÉS

DENOMINACIÓN MUELLE DEL TINTO

DIRECCIÓN AVDA. FRANCISCO DE MONTENEGRO

NÚMERO CATASTRAL 1.254.501

NÚMERO DE CATÁLOGO 000/023

DATOS SOBRE EL EDIFICIO



Fotografías actuales

**REVISIÓN DEL PLAN GENERAL DE ORDENACIÓN URBANA DE HUELVA
CATÁLOGO DE EDIFICIOS, ELEMENTOS Y ESPACIOS DE INTERÉS**

DENOMINACIÓN MUELLE DEL TINTO	NÚMERO DE CATÁLOGO 000/023
DIRECCIÓN AVDA. FRANCISCO DE MONTENEGRO	
NÚMERO CATASTRAL 1.254.501	

DATOS SOBRE EL EDIFICIO



Fotografías actuales

INFORMACIÓN SOBRE EL EDIFICIO

ANTIGÜEDAD Y USO ORIGINARIO	AUTOR Y ESTILO ARQUITECTÓNICO
Epoca de construcción 1.874-76	Geore Barclay Bruce y Thomas Gibson
Reformas	
Uso originario Muelle cargadero de mineral	
Usos Sucesivos Muelle cargadero	
CONDICIONES DE USO Y OCUPACIÓN ACTUAL	FORMA DE PROPIEDAD
Paseo público	Público
ELEMENTOS ALTERADOS O INADECUADOS	ESTADO DE CONSERVACIÓN
	Buen Estado
	Deterioro Ligero
	Deterioro Medio
	Deterioro Extremo

**REVISIÓN DEL PLAN GENERAL DE ORDENACIÓN URBANA DE HUELVA
CATÁLOGO DE EDIFICIOS, ELEMENTOS Y ESPACIOS DE INTERÉS**

DENOMINACIÓN MUELLE DEL TINTO

DIRECCIÓN AVDA. FRANCISCO MONTENEGRO

NÚMERO CATASTRAL 1.254.501

NÚMERO DE CATÁLOGO 000/023

NORMATIVA DE PROTECCIÓN

GRADO DE PROTECCIÓN

PROTECCIÓN INTEGRAL MONUMENTAL

PROTECCIÓN INTEGRAL NO MONUMENTAL

PROTECCIÓN ESTRUCTURAL

PROTECCIÓN AMBIENTAL

NORMATIVA DE USOS

MANTENIMIENTO OBLIGATORIO DEL USO ACTUAL

ADMISIÓN DE CAMBIOS DE USO O NUEVO USO

USOS ADMISIBLES

TODOS AQUELLOS VINCULADOS A ASPECTOS LÚDICOS

ELEMENTOS INADECUADOS DE ADAPTACIÓN OBLIGATORIA

SE DEBERÁ TRATAR LA PARTE DEL FERROCARRIL QUE SE DESARROLLA EN TIERRA, INCORPORÁNDOLA AL PARQUE DEL FERROCARRIL DENTRO DEL PLAN ESPECIAL DE PESCADERÍA

PROPUESTAS DE ACTUACIÓN MUNICIPAL

Propuesta de inclusión en el Registro Municipal de Solares

Propuesta de Orden de Ejecución de Obras de Conservación (artº 245 LS)

Propuesta de Orden de Obras de Adecuación de la Configuración Exterior, de carácter ordinario

Propuesta de Orden de Obras de Adecuación de la Configuración Exterior, de carácter extraordinario

Propuesta de Orden de Demolición de la Edificación (artº 247 LS)

Gestiones Municipales para la adquisición pública del Edificio

Otras

OBSERVACIONES

LAS ACTUACIONES EN EL MUELLE, TANTO EN LA PARTE QUE SE DESARROLLA EN EL AGUA, COMO LA DE TIERRA, DEBERÁN SER OBJETO DE UN PROYECTO ÚNICO A DESARROLLAR EN FASES.

**REVISION DEL PLAN GENERAL DE ORDENACIÓN URBANA DE HUELVA
CATÁLOGO DE EDIFICIOS, ELEMENTOS Y ESPACIOS DE INTERÉS**

DECLARACION: Se hace constar que el presente
Documento es el resultado del Ayuntamiento
Pleto en la sesión de fecha 29 ENE. 2001
Huelva, a 29 ENE. 2001
EL SECRETARIO GENERAL

MUELLE DE THARSIS

NÚMERO DE CATÁLOGO 000/024

REVISIÓN DEL PLAN GENERAL DE ORDENACIÓN URBANA DE HUELVA CATÁLOGO DE EDIFICIOS, ELEMENTOS Y ESPACIOS DE INTERÉS

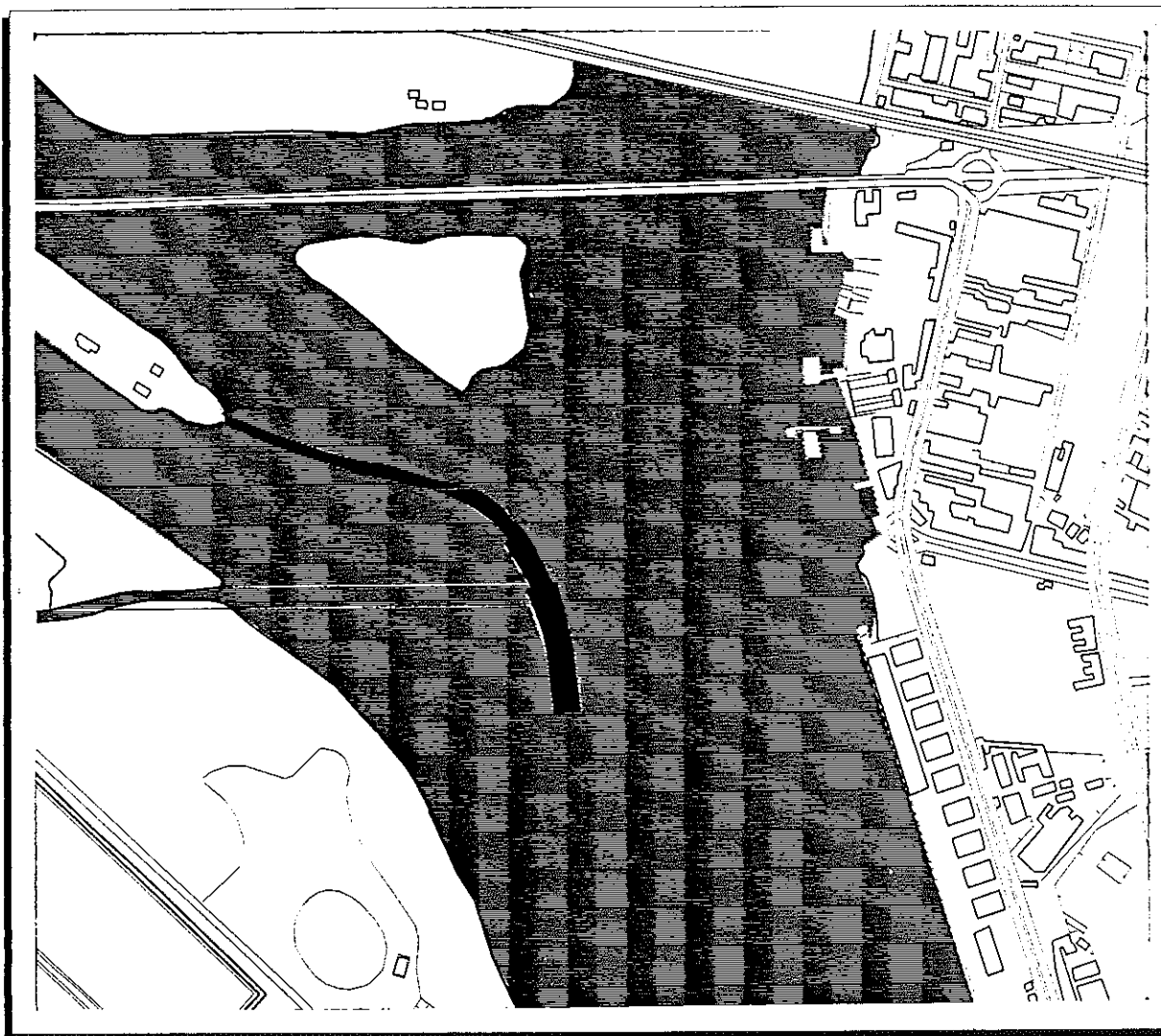
DENOMINACIÓN MUELLE DE THARSIS

DIRECCIÓN MARISMAS DEL ODIEL

NÚMERO CATASTRAL _____

NÚMERO DE CATÁLOGO 000/024

LOCALIZACIÓN Y CONTEXTO



Plano E 1:10.000

CONTEXTO

El segundo muelle destinado al embarque del mineral se localiza dentro del término municipal de Huelva, aunque su acceso sea a través del vecino término municipal de Aljaraque. La preservación de esta instalación deviene de su interés como estructura industrial, aunque algunos elementos, como eran las oficinas-puente, hayan sido eliminadas.

REVISION DEL PLAN GENERAL DE ORDENACIÓN URBANA DE HUELVA
CATÁLOGO DE EDIFICIOS, ELEMENTOS Y ESPACIOS DE INTERÉS

DENOMINACIÓN MUELLE DE THARSIS

DIRECCIÓN MARISMAS DEL ODIEL

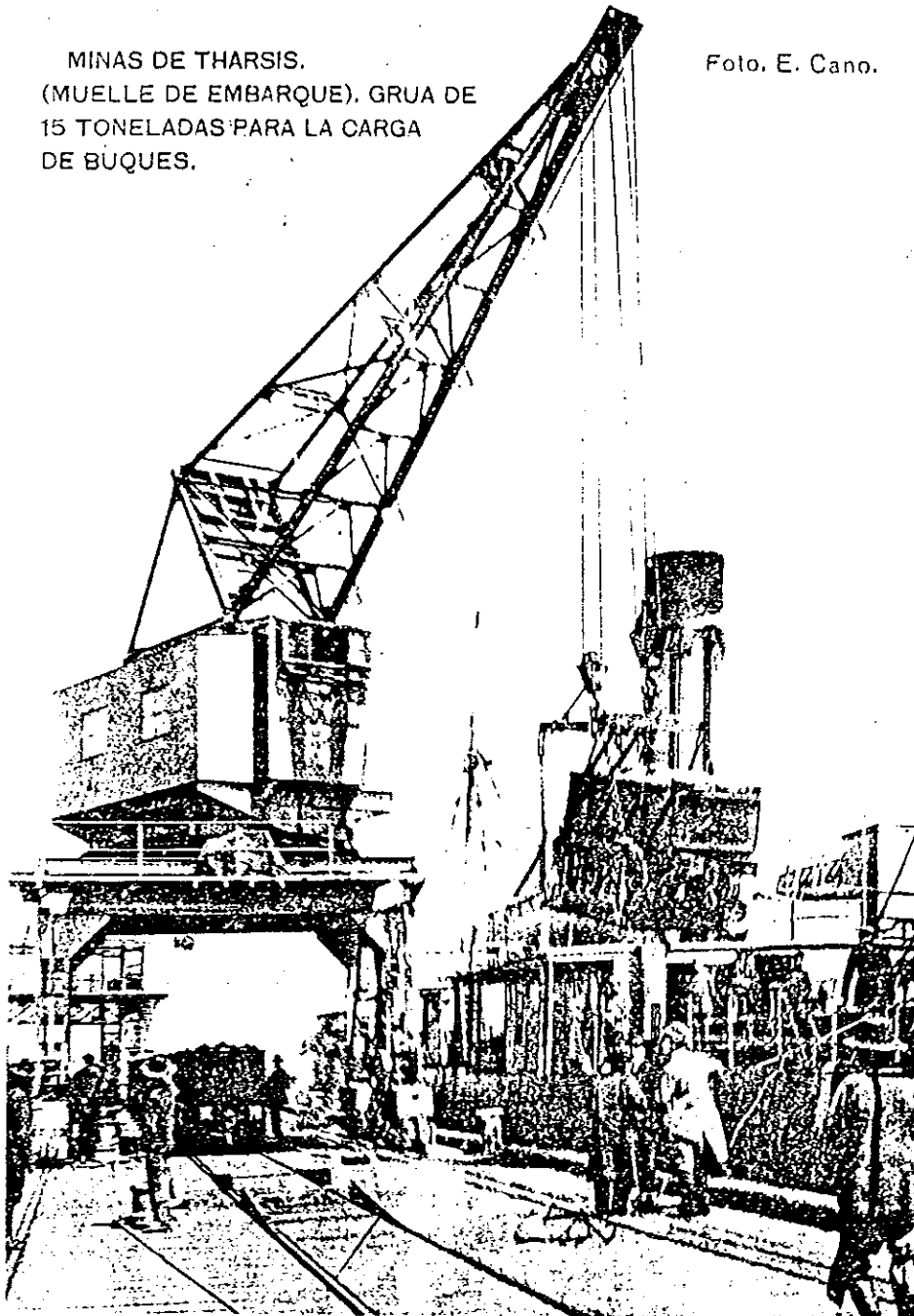
NÚMERO CATASTRAL -----

NÚMERO DE CATÁLOGO 000/024

REPORTAJE FOTOGRÁFICO

MINAS DE THARSIS.
(MUELLE DE EMBARQUE). GRUA DE
15 TONELADAS PARA LA CARGA
DE BUQUES.

Foto. E. Cano.



Fotografía antigua

REVISIÓN DEL PLAN GENERAL DE ORDENACIÓN URBANA DE HUELVA
CATÁLOGO DE EDIFICIOS, ELEMENTOS Y ESPACIOS DE INTERÉS

DENOMINACIÓN MUELLE DE THARSIS

DIRECCIÓN MARISMAS DEL ODIEL

NÚMERO CATASTRAL -----

NÚMERO DE CATÁLOGO 000/024

REPORTAJE FOTOGRÁFICO



Fotografía actual

INFORMACIÓN SOBRE EL EDIFICIO

ANTIGÜEDAD Y USO ORIGINARIO

Epoca de construcción 1871

Reformas 1919

Uso originario Muelle

Usos Sucesivos Muelle

CONDICIONES DE USO Y OCUPACIÓN ACTUAL

Muelle abandonado

ELEMENTOS ALTERADOS O INADECUADOS

AUTOR Y ESTILO ARQUITECTÓNICO

Moore y Pring (1868)

William Arrol (1918)

FORMA DE PROPIEDAD

Privada

ESTADO DE CONSERVACIÓN

Buen Estado

Deterioro Ligero

Deterioro Medio

Deterioro Extremo

**REVISIÓN DEL PLAN GENERAL DE ORDENACIÓN URBANA DE HUELVA
CATÁLOGO DE EDIFICIOS, ELEMENTOS Y ESPACIOS DE INTERÉS**

DENOMINACIÓN MUELLE DE THARSIS

DIRECCIÓN MARISMAS DEL ODIEL

NÚMERO CATASTRAL -----

NÚMERO DE CATÁLOGO 000/024

NORMATIVA DE PROTECCIÓN

GRADO DE PROTECCIÓN

PROTECCIÓN INTEGRAL MONUMENTAL

PROTECCIÓN INTEGRAL NO MONUMENTAL

PROTECCIÓN ESTRUCTURAL

PROTECCIÓN AMBIENTAL

NORMATIVA DE USOS

MANTENIMIENTO OBLIGATORIO DEL USO ACTUAL

ADMISIÓN DE CAMBIOS DE USO O NUEVO USO

USOS ADMISIBLES

ELEMENTOS INADECUADOS DE ADAPTACIÓN OBLIGATORIA

PROPUESTAS DE ACTUACIÓN MUNICIPAL

Propuesta de inclusión en el Registro Municipal de Solares

Propuesta de Orden de Ejecución de Obras de Conservación (artº 245 LS)

Propuesta de Orden de Obras de Adecuación de la Configuración Exterior, de carácter ordinario

Propuesta de Orden de Obras de Adecuación de la Configuración Exterior, de carácter extraordinario

Propuesta de Orden de Demolición de la Edificación (artº 247 LS)

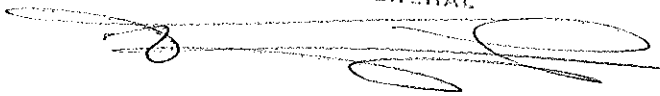
Gestiones Municipales para la adquisición pública del Edificio

Otras

OBSERVACIONES

**REVISION DEL PLAN GENERAL DE ORDENACIÓN URBANA DE HUELVA
CATÁLOGO DE EDIFICIOS, ELEMENTOS Y ESPACIOS DE INTERÉS**

DECLARAR SE HA CONSTATADO que el presente
Decreto ha sido aprobado por el Ayuntamiento
Pleno en Sesión de 29 ENE 2001
Huelva, a 1 de FEB 2001 de ...
EL SECRETARIO GENERAL



MONUMENTO A LA FE DESCUBRIDORA

NÚMERO DE CATÁLOGO 000/025

REVISIÓN DEL PLAN GENERAL DE ORDENACIÓN URBANA DE HUELVA CATÁLOGO DE EDIFICIOS, ELEMENTOS Y ESPACIOS DE INTERÉS

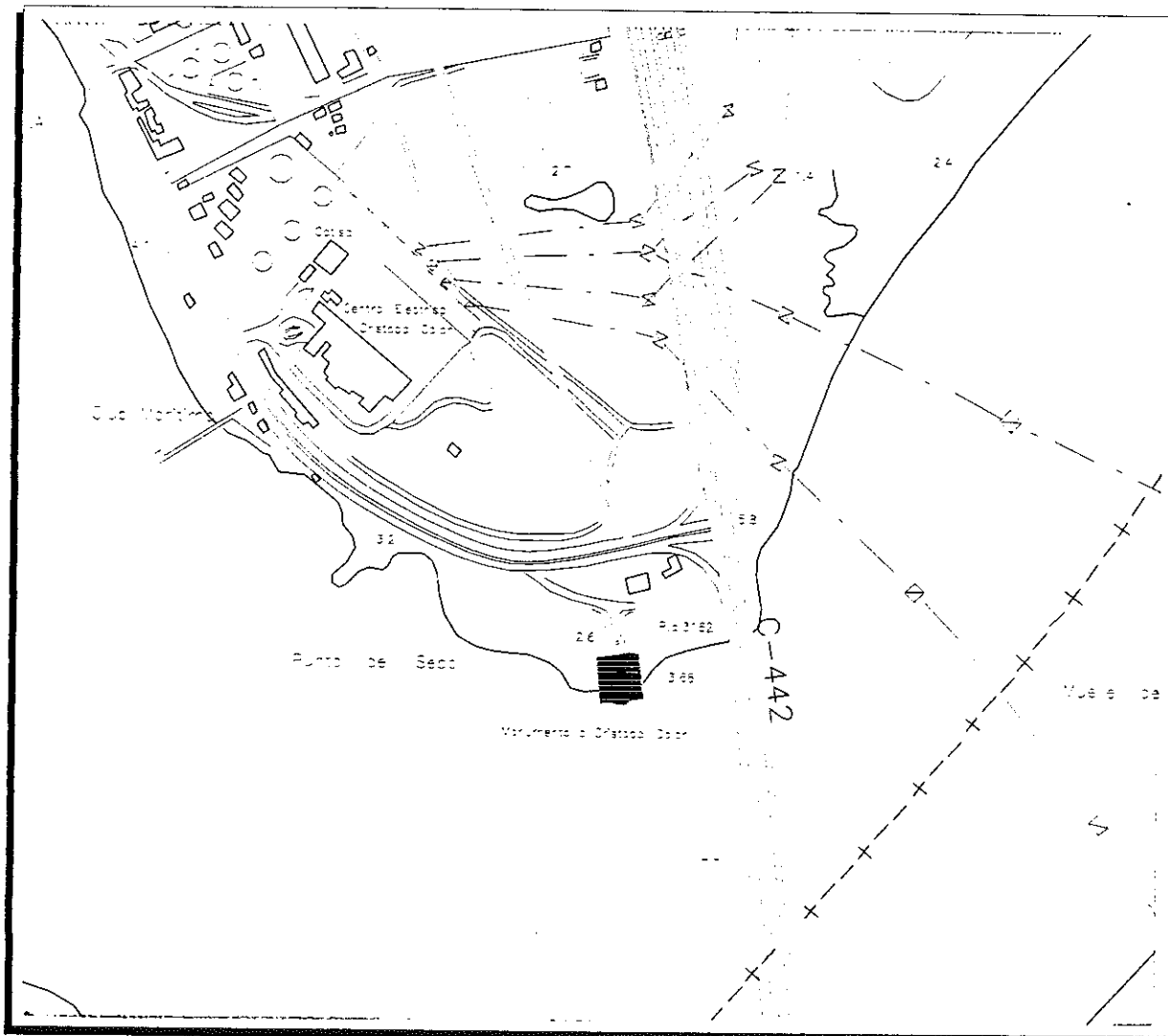
DENOMINACIÓN MONUMENTO A LA FE DESCUBRIDORA

DIRECCIÓN PUNTA DEL SEBO

NÚMERO CATASTRAL

NÚMERO DE CATÁLOGO 000/025

LOCALIZACIÓN Y CONTEXTO URBANO



Plano E 1:10.000

CONTEXTO URBANO

Situado en el enclave de las dos ríos, el Tinto y el Odiel, sirve como elemento significativo y lugar de visita por sus vistas sobre la ría. Se configura como un hito-entrada de la ciudad.

REVISION DEL PLAN GENERAL DE ORDENACIÓN URBANA DE HUELVA
CATÁLOGO DE EDIFICIOS, ELEMENTOS Y ESPACIOS DE INTERÉS

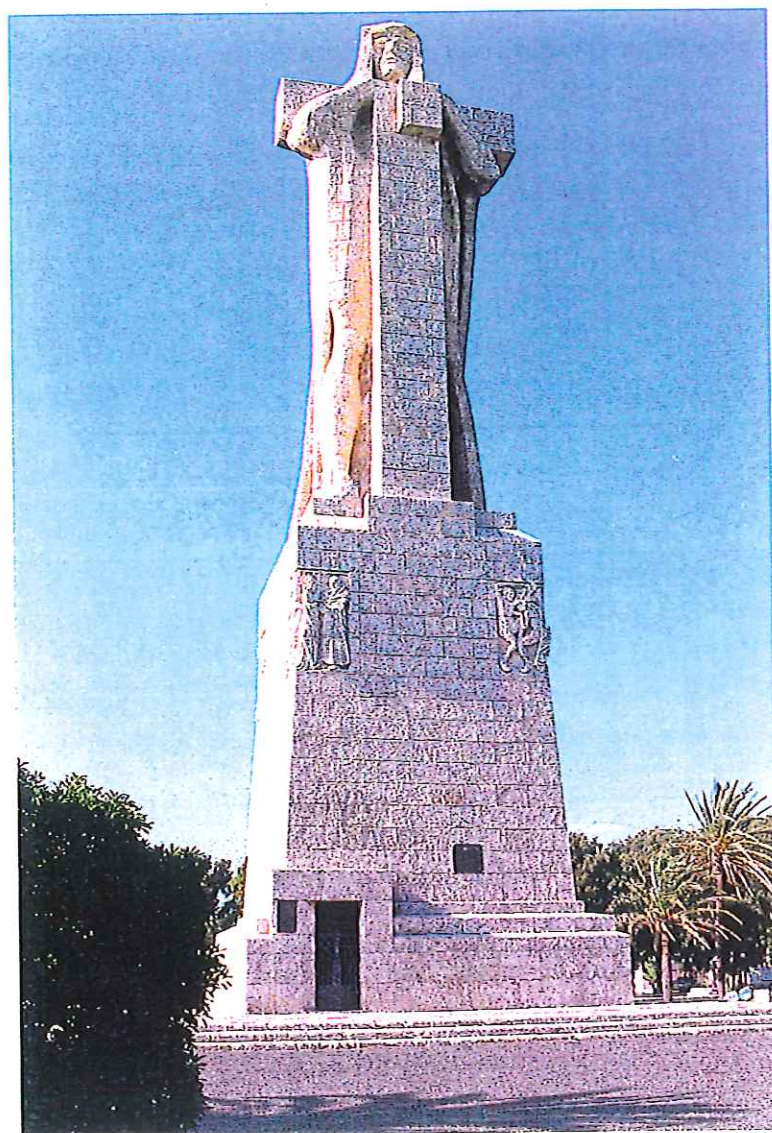
DENOMINACIÓN MONUMENTO A LA FE DESCUBRIDORA

DIRECCIÓN PUNTA DEL SEBO

NÚMERO CATASTRAL

NÚMERO DE CATÁLOGO 000/025

DATOS SOBRE EL MONUMENTO



Fotografías actuales

**REVISION DEL PLAN GENERAL DE ORDENACIÓN URBANA DE HUELVA
CATÁLOGO DE EDIFICIOS, ELEMENTOS Y ESPACIOS DE INTERÉS**

DENOMINACIÓN MONUMENTO A LA FE DESCUBRIDORA

DIRECCIÓN PUNTA DEL SEBO

NÚMERO CATASTRAL

NÚMERO DE CATÁLOGO 000/025

DATOS SOBRE EL MONUMENTO



Fotografías actuales

INFORMACIÓN SOBRE EL EDIFICIO

ANTIGÜEDAD Y USO ORIGINARIO

Epoca de construcción **1.892**

Reformas

Uso originario **Monumento**

Usos Sucesivos **Monumento**

CONDICIONES DE USO Y OCUPACIÓN ACTUAL

Monumento

ELEMENTOS ALTERADOS O INADECUADOS

Espacio Público circundante

AUTOR Y ESTILO ARQUITECTÓNICO

Miss Whithney

FORMA DE PROPIEDAD

Público

ESTADO DE CONSERVACIÓN

Buen Estado

Deterioro Ligero

Deterioro Medio

Deterioro Extremo

**REVISIÓN DEL PLAN GENERAL DE ORDENACIÓN URBANA DE HUELVA
CATÁLOGO DE EDIFICIOS, ELEMENTOS Y ESPACIOS DE INTERÉS**

DENOMINACIÓN MONUMENTO A LA FE DESCUBRIDORA

DIRECCIÓN PUNTA DEL SEBO

NÚMERO CATASTRAL

NÚMERO DE CATÁLOGO 000/025

NORMATIVA DE PROTECCIÓN

GRADO DE PROTECCIÓN

PROTECCIÓN INTEGRAL MONUMENTAL

PROTECCIÓN INTEGRAL NO MONUMENTAL

PROTECCIÓN ESTRUCTURAL

PROTECCIÓN AMBIENTAL

NORMATIVA DE USOS

MANTENIMIENTO OBLIGATORIO DEL USO ACTUAL

ADMISIÓN DE CAMBIOS DE USO O NUEVO USO

USOS ADMISIBLES

ELEMENTOS INADECUADOS DE ADAPTACIÓN OBLIGATORIA

Deberá procederse al tratamiento del espacio público que sirve de plataforma de asiento del monumento.

PROPUESTAS DE ACTUACIÓN MUNICIPAL

Propuesta de inclusión en el Registro Municipal de Solares

Propuesta de Orden de Ejecución de Obras de Conservación (artº 245 LS)

Propuesta de Orden de Obras de Adecuación de la Configuración Exterior, de carácter ordinario

Propuesta de Orden de Obras de Adecuación de la Configuración Exterior, de carácter extraordinario

Propuesta de Orden de Demolición de la Edificación (artº 247 LS)

Gestiones Municipales para la adquisición pública del Edificio

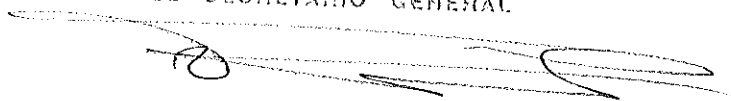
Otras

OBSERVACIONES

DILIGENCIA: Se hace constar que el presente
Decreto fue aprobado por el Ayuntamiento
Pleno en Sesión de **29 ENE. 2001**

Huelva, a **08 FEB. 2001** de . . .

EL SECRETARIO GENERAL

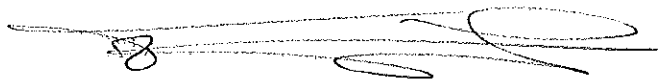


**REVISION DEL PLAN GENERAL DE ORDENACIÓN URBANA DE HUELVA
CATÁLOGO DE EDIFICIOS, ELEMENTOS Y ESPACIOS DE INTERÉS**

DILIGENCIA: Se hace constar que el presente
Documento fue aprobado por el Ayuntamiento
Pleno en Sesión de 29 ENE. 2001

Huelva, a 08 FEB. 2001 de .:.

EL SECRETARIO GENERAL



CORTIJO

NÚMERO DE CATÁLOGO 000/026

REVISIÓN DEL PLAN GENERAL DE ORDENACIÓN URBANA DE HUELVA CATÁLOGO DE EDIFICIOS, ELEMENTOS Y ESPACIOS DE INTERÉS

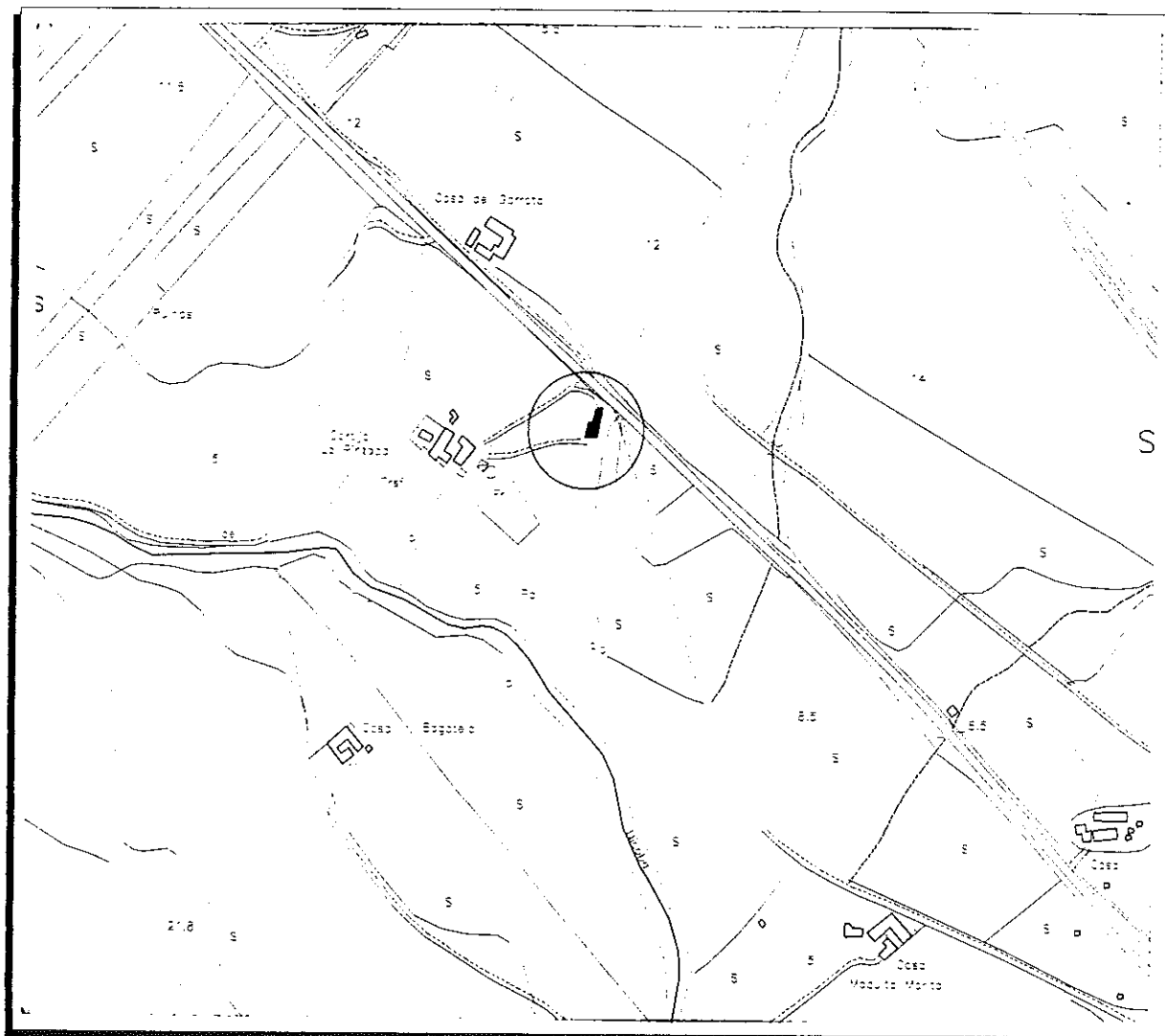
DENOMINACIÓN CORTIJO

DIRECCIÓN CARRETERA DE PEGUERILLAS

NÚMERO CATASTRAL

NÚMERO DE CATÁLOGO 000/026

LOCALIZACIÓN Y CONTEXTO



Plano E 1:10.000

CONTEXTO

Localizado el pie de la carretera N-431, en su tramo de Huelva a Gibraleón, tiene el interés de la torre emergente del conjunto de edificaciones existentes. Su localización dentro del SNU, y el uso agrícola de edificio abandonado, lo integra con el resto de las edificaciones de sus proximidades.

REVISIÓN DEL PLAN GENERAL DE ORDENACIÓN URBANA DE HUELVA
 CATÁLOGO DE EDIFICIOS, ELEMENTOS Y ESPACIOS DE INTERÉS

DENOMINACIÓN **CORTIJO**
 DIRECCIÓN **CARRETERA DE PEGUERILLAS**
 NÚMERO CATASTRAL _____ NÚMERO DE CATÁLOGO **000/026**

DATOS SOBRE EL EDIFICIO



Fotografías actuales

INFORMACIÓN SOBRE EL EDIFICIO

ANTIGÜEDAD Y USO ORIGINARIO	AUTOR Y ESTILO ARQUITECTÓNICO
Epoca de construcción	
Reformas	
Uso originario Cortijo	
Usos Sucesivos Cortijo	
CONDICIONES DE USO Y OCUPACIÓN ACTUAL	FORMA DE PROPIEDAD
Cortijo	Privado
ELEMENTOS ALTERADOS O INADECUADOS	ESTADO DE CONSERVACIÓN
	Buen Estado
	Deterioro Ligero
	Deterioro Medio
	Deterioro Extremo

**REVISION DEL PLAN GENERAL DE ORDENACIÓN URBANA DE HUELVA
CATÁLOGO DE EDIFICIOS, ELEMENTOS Y ESPACIOS DE INTERÉS**

DENOMINACIÓN CORTIJO

DIRECCIÓN CARRETERA PEGUERILLAS

NÚMERO CATASTRAL

NÚMERO DE CATÁLOGO 000/026

NORMATIVA DE PROTECCIÓN

GRADO DE PROTECCIÓN

PROTECCIÓN INTEGRAL MONUMENTAL *100% 8-10-87*

PROTECCIÓN INTEGRAL NO MONUMENTAL

PROTECCIÓN ESTRUCTURAL

PROTECCIÓN AMBIENTAL

NORMATIVA DE USOS

MANTENIMIENTO OBLIGATORIO DEL USO ACTUAL

ADMISIÓN DE CAMBIOS DE USO O NUEVO USO

USOS ADMISIBLES

Dado su carácter agrícola, el edificio puede convertirse en un centro de educación ambiental, ligado a la recuperación del cauce de la Nicoba. Asimismo podría convertirse en residencial hostelero.

ELEMENTOS INADECUADOS DE ADAPTACIÓN OBLIGATORIA

Se considera preciso iniciar las labores de rehabilitación del edificio, sobre todo de la torre del mismo.

PROPUESTAS DE ACTUACIÓN MUNICIPAL

Propuesta de inclusión en el Registro Municipal de Solares

Propuesta de Orden de Ejecución de Obras de Conservación (artº 245 LS)

Propuesta de Orden de Obras de Adecuación de la Configuración Exterior, de carácter ordinario

Propuesta de Orden de Obras de Adecuación de la Configuración Exterior, de carácter extraordinario

Propuesta de Orden de Demolición de la Edificación (artº 247 LS)

Gestiones Municipales para la adquisición pública del Edificio

Otras

OBSERVACIONES

**REVISION DEL PLAN GENERAL DE ORDENACIÓN URBANA DE HUELVA
CATÁLOGO DE EDIFICIOS, ELEMENTOS Y ESPACIOS DE INTERÉS**

DECLARACIÓN: Se hace constar que el presente
Plan General de Ordenación Urbana de Huelva
Fue aprobado por el Ayuntamiento
Huelva, a 08 FEB, 2001 de 24 ENE, 2001
EL SECRETARIO GENERAL



CORTIJO DE LA PINTADA

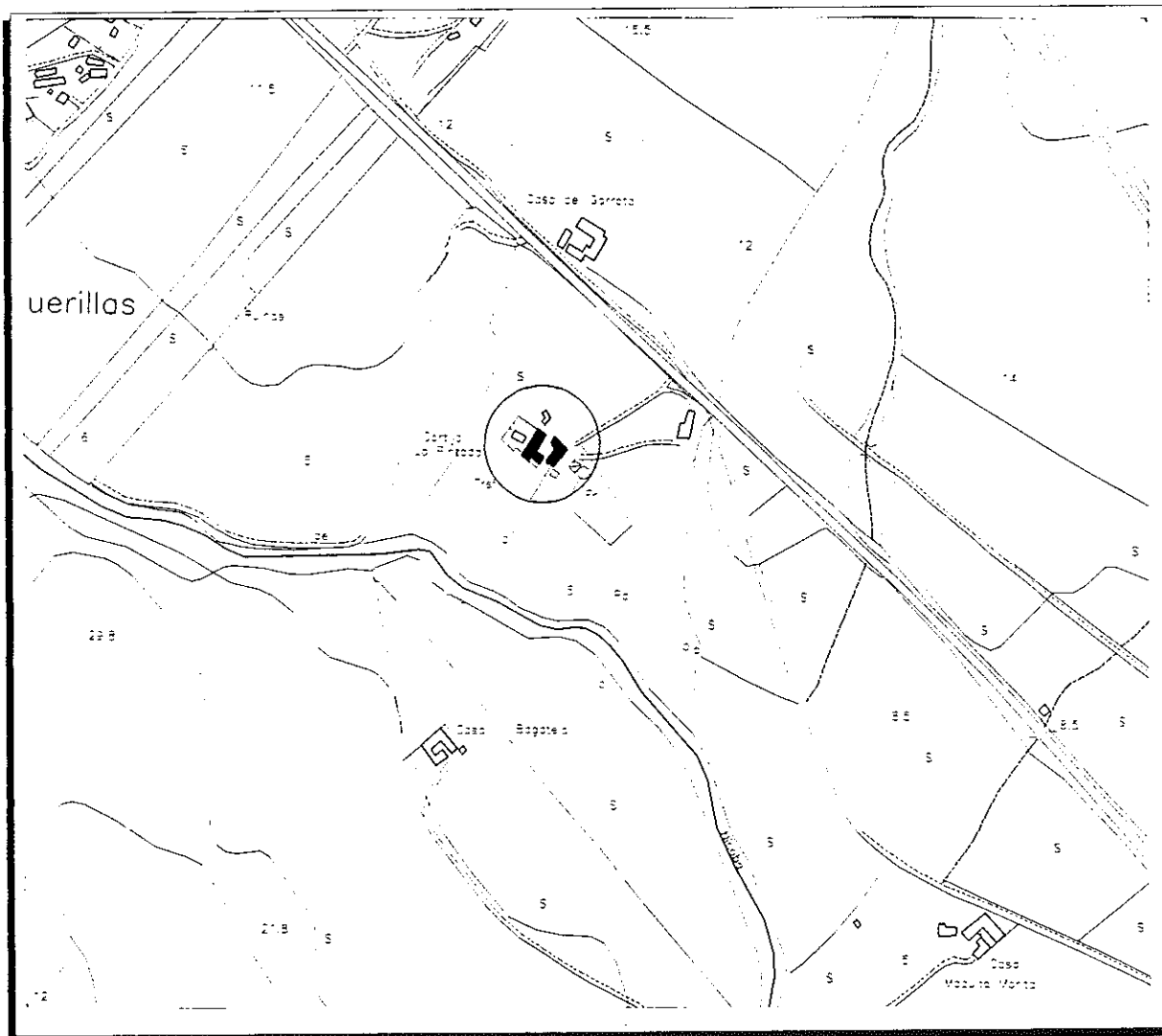
NÚMERO DE CATÁLOGO 000/027

REVISIÓN DEL PLAN GENERAL DE ORDENACIÓN URBANA DE HUELVA CATÁLOGO DE EDIFICIOS, ELEMENTOS Y ESPACIOS DE INTERÉS

DENOMINACIÓN CORTIJO DE LA PINTADA
DIRECCIÓN CARRETERA DE PEGUERILLAS
NÚMERO CATASTRAL

NÚMERO DE CATÁLOGO 000/027

LOCALIZACIÓN Y CONTEXTO



Plano E 1:10.000

CONTEXTO

Edificación agrícola localizada cercana a la carretera Nacional, presenta el interés de su mantenimiento como edificación residencial, característica de este tipo de construcciones.

**REVISION DEL PLAN GENERAL DE ORDENACIÓN URBANA DE HUELVA
CATÁLOGO DE EDIFICIOS, ELEMENTOS Y ESPACIOS DE INTERÉS**

DENOMINACIÓN CORTIJO DE LA PINTADA
DIRECCIÓN CARRETERA DE PEGUERILLAS
NÚMERO CATASTRAL

NÚMERO DE CATÁLOGO 000/027

DATOS SOBRE EL EDIFICIO



Fotografías actuales

INFORMACIÓN SOBRE EL EDIFICIO

ANTIGÜEDAD Y USO ORIGINARIO

Epoca de construcción **1.950**

Reformas

Uso originario **Cortijo**

Usos Sucesivos **Cortijo**

CONDICIONES DE USO Y OCUPACIÓN ACTUAL

Cortijo

ELEMENTOS ALTERADOS O INADECUADOS

AUTOR Y ESTILO ARQUITECTÓNICO

FORMA DE PROPIEDAD

Privado

ESTADO DE CONSERVACIÓN

Buen Estado

Deterioro Ligero

Deterioro Medio

Deterioro Extremo

**REVISIÓN DEL PLAN GENERAL DE ORDENACIÓN URBANA DE HUELVA
CATÁLOGO DE EDIFICIOS, ELEMENTOS Y ESPACIOS DE INTERÉS**

DENOMINACIÓN CORTIJO DE LA PINTADA
DIRECCIÓN CARRETERA PEGUERILLAS
NÚMERO CATASTRAL

NÚMERO DE CATÁLOGO 000/027

NORMATIVA DE PROTECCIÓN

GRADO DE PROTECCIÓN
PROTECCIÓN INTEGRAL MONUMENTAL
PROTECCIÓN INTEGRAL NO MONUMENTAL
PROTECCIÓN ESTRUCTURAL
PROTECCIÓN AMBIENTAL

NORMATIVA DE USOS
MANTENIMIENTO OBLIGATORIO DEL USO ACTUAL
ADMISIÓN DE CAMBIOS DE USO O NUEVO USO
USOS ADMISIBLES

ELEMENTOS INADECUADOS DE ADAPTACIÓN OBLIGATORIA

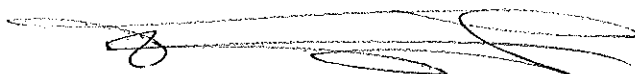
PROPUESTAS DE ACTUACIÓN MUNICIPAL

Propuesta de inclusión en el Registro Municipal de Solares
Propuesta de Orden de Ejecución de Obras de Conservación (artº 245 LS)
Propuesta de Orden de Obras de Adecuación de la Configuración Exterior, de carácter ordinario
Propuesta de Orden de Obras de Adecuación de la Configuración Exterior, de carácter extraordinario
Propuesta de Orden de Demolición de la Edificación (artº 247 LS)
Gestiones Municipales para la adquisición pública del Edificio
Otras

OBSERVACIONES

**REVISION DEL PLAN GENERAL DE ORDENACIÓN URBANA DE HUELVA
CATÁLOGO DE EDIFICIOS, ELEMENTOS Y ESPACIOS DE INTERÉS**

DILIGENCIA: Se hace constar que el presente
Documento fue aprobado por el Ayuntamiento
Pleno en Sesión de 28 JUN. 2001
Huelva, a _____ de 08 FEB. 2001 de _____
EL SECRETARIO GENERAL



ERMITA DE LA CONDESA DE BARBATE

NÚMERO DE CATÁLOGO 000/028

REVISIÓN DEL PLAN GENERAL DE ORDENACIÓN URBANA DE HUELVA CATÁLOGO DE EDIFICIOS, ELEMENTOS Y ESPACIOS DE INTERÉS

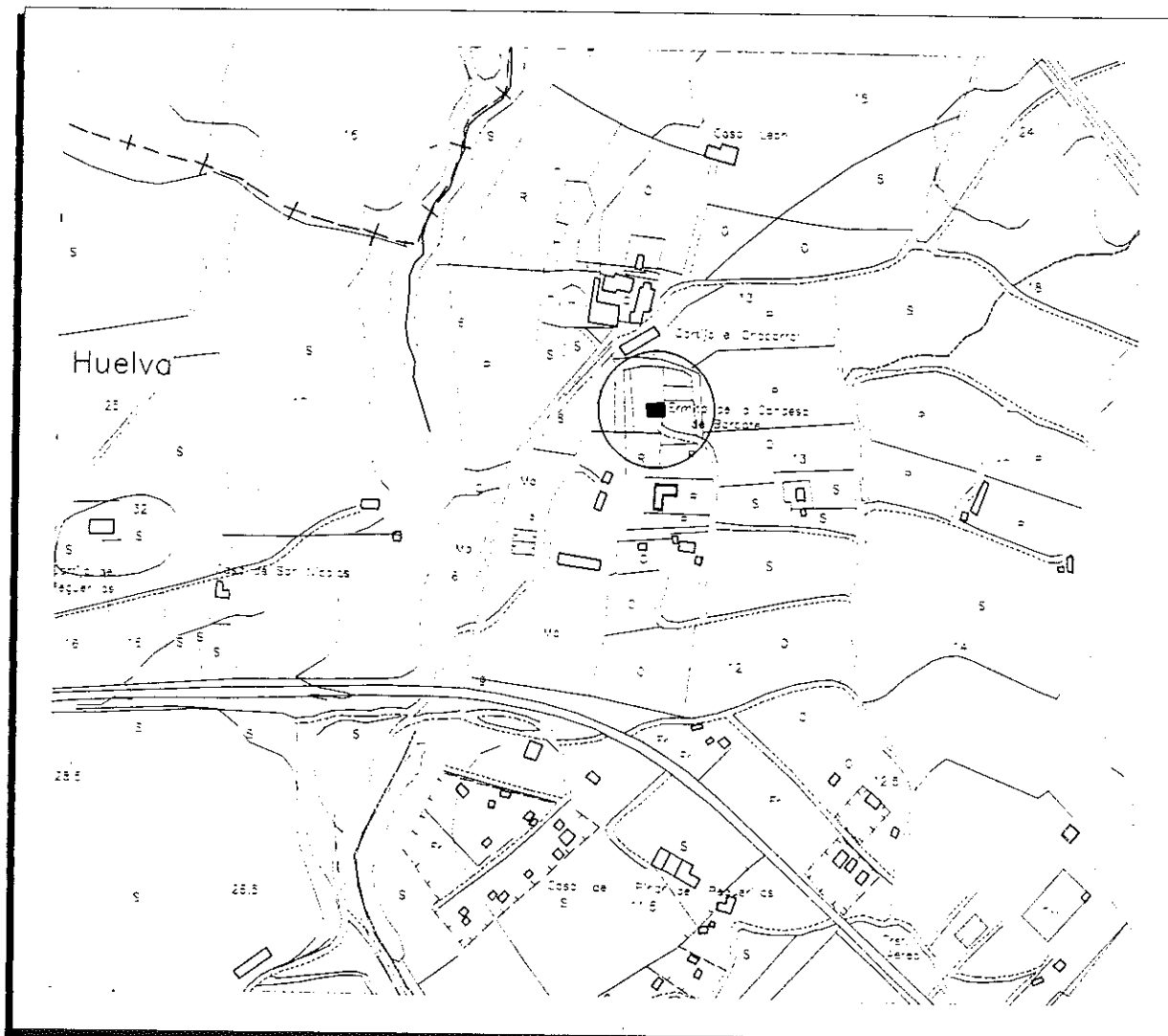
DENOMINACIÓN ERMITA DE LA CONDESA DE BARBATE

DIRECCIÓN CARRETERA DE PEGUERILLAS

NÚMERO CATASTRAL

NÚMERO DE CATÁLOGO 000/028

LOCALIZACIÓN Y CONTEXTO



Plano E 1:10.000

CONTEXTO

Edificación religiosa situada dentro del término municipal de Huelva, en un área de pinar, de interés no solo por su construcción, sino también por el marco forestal en el que se inserta.

**REVISION DEL PLAN GENERAL DE ORDENACIÓN URBANA DE HUELVA
CATÁLOGO DE EDIFICIOS, ELEMENTOS Y ESPACIOS DE INTERÉS**

DENOMINACIÓN ERMITA DE LA CONDESA DE BARBATE
DIRECCIÓN CARRETERA DE PEGUERILLAS
NÚMERO CATASTRAL

NÚMERO DE CATÁLOGO 000/028

DATOS SOBRE EL EDIFICIO



Fotografías actuales

**REVISION DEL PLAN GENERAL DE ORDENACIÓN URBANA DE HUELVA
CATÁLOGO DE EDIFICIOS, ELEMENTOS Y ESPACIOS DE INTERÉS**

DENOMINACIÓN ERMITA DE LA CONDESA DE BARBATE

DIRECCIÓN CARRETERA DE PEGUERILLAS

NÚMERO CATASTRAL

NÚMERO DE CATÁLOGO 000/028

DATOS SOBRE EL EDIFICIO



Fotografías actuales

**REVISIÓN DEL PLAN GENERAL DE ORDENACIÓN URBANA DE HUELVA
CATÁLOGO DE EDIFICIOS, ELEMENTOS Y ESPACIOS DE INTERÉS**

DENOMINACIÓN ERMITA DE LA CONDESA DE BARBATE

DIRECCIÓN CARRETERA PEGUERILLAS

NÚMERO CATASTRAL

NÚMERO DE CATÁLOGO 000/028

NORMATIVA DE PROTECCIÓN

GRADO DE PROTECCIÓN

PROTECCIÓN INTEGRAL MONUMENTAL

PROTECCIÓN INTEGRAL NO MONUMENTAL

PROTECCIÓN ESTRUCTURAL

PROTECCIÓN AMBIENTAL

NORMATIVA DE USOS

MANTENIMIENTO OBLIGATORIO DEL USO ACTUAL

ADMISIÓN DE CAMBIOS DE USO O NUEVO USO

USOS ADMISIBLES

ELEMENTOS INADECUADOS DE ADAPTACIÓN OBLIGATORIA

ADECUACIÓN DE LOS ESPACIOS AJARDINADOS DEL ENTORNO

PROPUESTAS DE ACTUACIÓN MUNICIPAL

Propuesta de inclusión en el Registro Municipal de Solares

Propuesta de Orden de Ejecución de Obras de Conservación (artº 245 LS)

Propuesta de Orden de Obras de Adecuación de la Configuración Exterior, de carácter ordinario

Propuesta de Orden de Obras de Adecuación de la Configuración Exterior, de carácter extraordinario

Propuesta de Orden de Demolición de la Edificación (artº 247 LS)

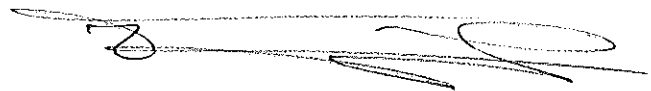
Gestiones Municipales para la adquisición pública del Edificio

Otras

OBSERVACIONES

**REVISION DEL PLAN GENERAL DE ORDENACIÓN URBANA DE HUELVA
CATÁLOGO DE EDIFICIOS, ELEMENTOS Y ESPACIOS DE INTERÉS**

DECLARACIÓN: Se hace constar que el presente
Decreto de aprobación del Plan de Ordenamiento
Pleno en Sesión de 29 ENE 2001
Huelva, a 08 FEB 2001 de 05 de 05
EL SECRETARIO GENERAL



CORTIJO EL CHAPARRAL

NÚMERO DE CATÁLOGO 000/029

REVISIÓN DEL PLAN GENERAL DE ORDENACIÓN URBANA DE HUELVA CATÁLOGO DE EDIFICIOS, ELEMENTOS Y ESPACIOS DE INTERÉS

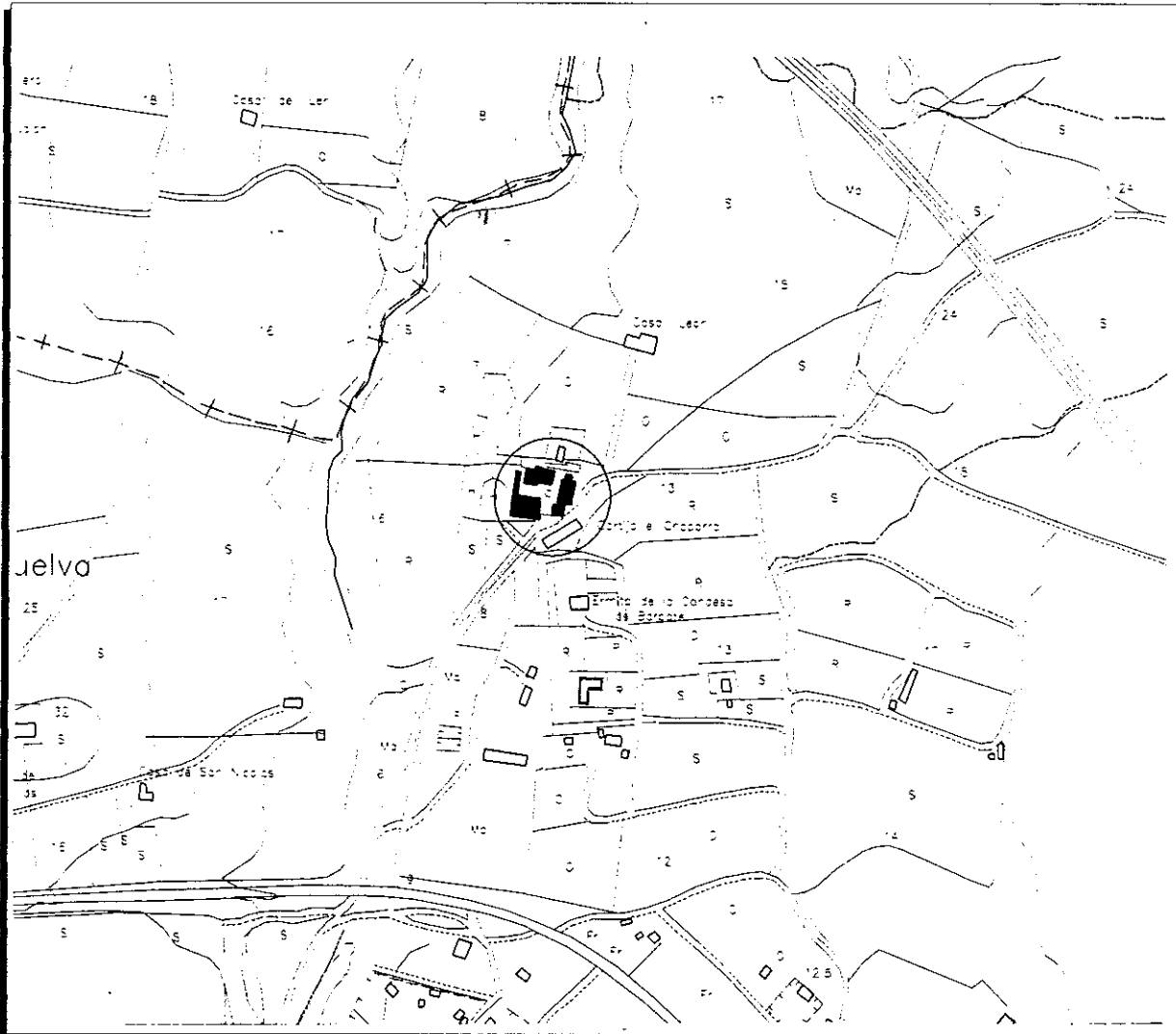
DENOMINACIÓN CORTIJO EL CHAPARRAL

DIRECCIÓN

NÚMERO CATASTRAL

NÚMERO DE CATÁLOGO 000/029

LOCALIZACIÓN Y CONTEXTO



Plano E 1:10.000

CONTEXTO URBANO

Edificación de carácter agrícola formando un conjunto de edificaciones en la que sobresale el edificio principal, destinado al uso residencial.

**REVISION DEL PLAN GENERAL DE ORDENACIÓN URBANA DE HUELVA
CATÁLOGO DE EDIFICIOS, ELEMENTOS Y ESPACIOS DE INTERÉS**

DENOMINACIÓN	CORTIJO EL CHAPARRAL
DIRECCIÓN	
NÚMERO CATASTRAL	NÚMERO DE CATÁLOGO 000/029

DATOS SOBRE EL EDIFICIO



Fotografías actuales

INFORMACIÓN SOBRE EL EDIFICIO

ANTIGÜEDAD Y USO ORIGINARIO Epoca de construcción 1.950? Reformas Uso originario Cortijo Usos Sucesivos Cortijo	AUTOR Y ESTILO ARQUITECTÓNICO
CONDICIONES DE USO Y OCUPACIÓN ACTUAL Cortijo	FORMA DE PROPIEDAD Privado
ELEMENTOS ALTERADOS O INADECUADOS	ESTADO DE CONSERVACIÓN Buen Estado Deterioro Ligero Deterioro Medio Deterioro Extremo

REVISIÓN DEL PLAN GENERAL DE ORDENACIÓN URBANA DE HUELVA
CATÁLOGO DE EDIFICIOS, ELEMENTOS Y ESPACIOS DE INTERÉS

DENOMINACIÓN CORTIJO EL CHAPARRAL

DIRECCIÓN CARRETERA PEGUERILLAS

NÚMERO CATASTRAL

NÚMERO DE CATÁLOGO 000/029

NORMATIVA DE PROTECCIÓN

GRADO DE PROTECCIÓN

PROTECCIÓN INTEGRAL MONUMENTAL

PROTECCIÓN INTEGRAL NO MONUMENTAL

PROTECCIÓN ESTRUCTURAL

PROTECCIÓN AMBIENTAL

NORMATIVA DE USOS

MANTENIMIENTO OBLIGATORIO DEL USO ACTUAL

ADMISIÓN DE CAMBIOS DE USO O NUEVO USO

USOS ADMISIBLES

ELEMENTOS INADECUADOS DE ADAPTACIÓN OBLIGATORIA

PROPUESTAS DE ACTUACIÓN MUNICIPAL

Propuesta de inclusión en el Registro Municipal de Solares

Propuesta de Orden de Ejecución de Obras de Conservación (artº 245 LS)

Propuesta de Orden de Obras de Adecuación de la Configuración Exterior, de carácter ordinario

Propuesta de Orden de Obras de Adecuación de la Configuración Exterior, de carácter extraordinario

Propuesta de Orden de Demolición de la Edificación (artº 247 LS)

Gestiones Municipales para la adquisición pública del Edificio

Otras

OBSERVACIONES

29 ENE. 2001

10 FEB. 2001

**REVISION DEL PLAN GENERAL DE ORDENACIÓN URBANA DE HUELVA
CATÁLOGO DE EDIFICIOS, ELEMENTOS Y ESPACIOS DE INTERÉS**

DILIGENCIA: Se hace constar que el presente
Documento fue aprobado por el Ayuntamiento
Pleno en sesión de 29 ENE. 2001
Huelva, a 08 FEB. 2001
EL SECRETARIO GENERAL

CORTIJO DE PEGUERILLAS

NÚMERO DE CATÁLOGO 000/030

REVISIÓN DEL PLAN GENERAL DE ORDENACIÓN URBANA DE HUELVA CATÁLOGO DE EDIFICIOS, ELEMENTOS Y ESPACIOS DE INTERÉS

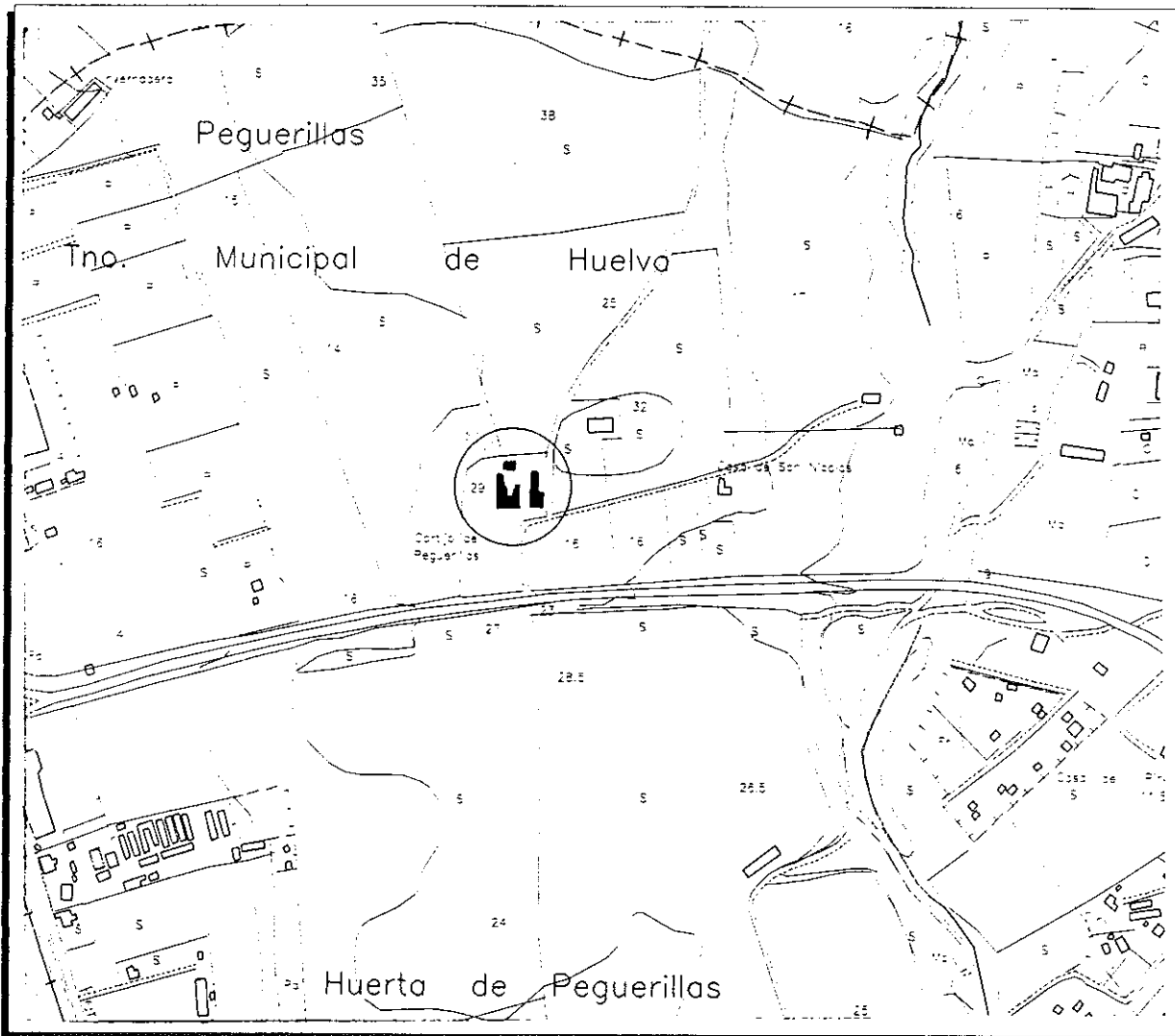
DENOMINACIÓN CORTIJO DE PEGUERILLAS

DIRECCIÓN

NÚMERO CATASTRAL

NÚMERO DE CATÁLOGO 000/030

LOCALIZACIÓN Y CONTEXTO



Plano E 1:10.000

CONTEXTO

Situada sobre una colina en la carretera de Peguerillas, el edificio junto con las palmeras que le dan frente se nos presenta como una edificación residencial dentro de un complejo agrícola, estropeado por el mal estado de la edificación y por la existencia de gran cantidad de añadidos de escaso o nulo valor.

REVISIÓN DEL PLAN GENERAL DE ORDENACIÓN URBANA DE HUELVA CATÁLOGO DE EDIFICIOS, ELEMENTOS Y ESPACIOS DE INTERÉS

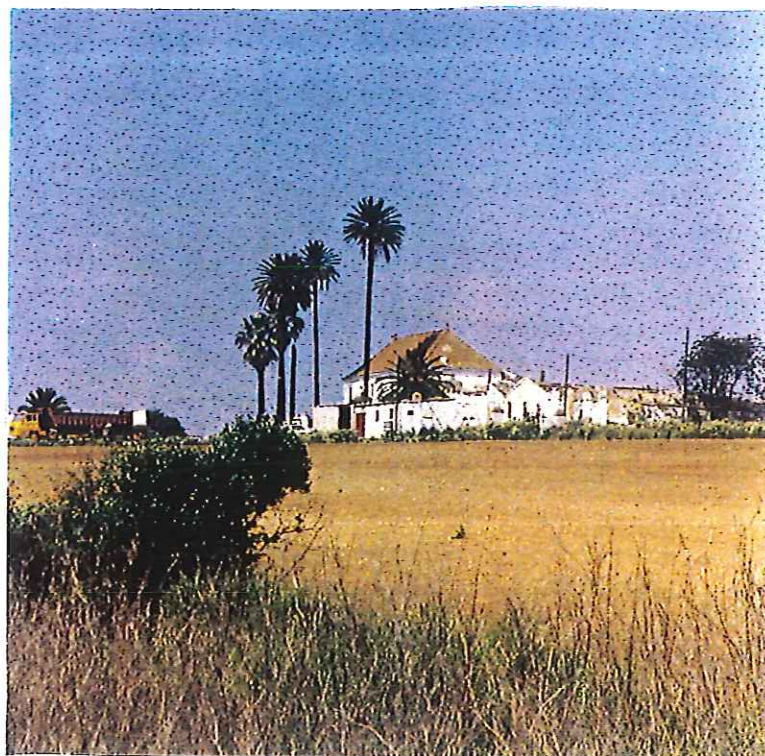
DENOMINACIÓN CORTIJO DE PEGUERILLAS

DIRECCIÓN

NÚMERO CATASTRAL

NÚMERO DE CATÁLOGO 000/030

DATOS SOBRE EL EDIFICIO



Fotografías actuales

INFORMACIÓN SOBRE EL EDIFICIO

ANTIGÜEDAD Y USO ORIGINARIO

Epoca de construcción 1.930?

Reformas

Uso originario Cortijo

Usos Sucesivos Cortijo

CONDICIONES DE USO Y OCUPACIÓN ACTUAL

Cortijo

AUTOR Y ESTILO ARQUITECTÓNICO

FORMA DE PROPIEDAD

Privado

ELEMENTOS ALTERADOS O INADECUADOS

ESTADO DE CONSERVACIÓN

Buen Estado

Deterioro Ligero

Deterioro Medio

Deterioro Extremo

REVISIÓN DEL PLAN GENERAL DE ORDENACIÓN URBANA DE HUELVA
CATÁLOGO DE EDIFICIOS, ELEMENTOS Y ESPACIOS DE INTERÉS

DENOMINACIÓN CORTIJO DE PEGUERILLAS

DIRECCIÓN CARRETERA PEGUERILLAS

NÚMERO CATASTRAL

NÚMERO DE CATÁLOGO 000/030

NORMATIVA DE PROTECCIÓN

GRADO DE PROTECCIÓN

PROTECCIÓN INTEGRAL MONUMENTAL

PROTECCIÓN INTEGRAL NO MONUMENTAL

PROTECCIÓN ESTRUCTURAL

PROTECCIÓN AMBIENTAL

NORMATIVA DE USOS

MANTENIMIENTO OBLIGATORIO DEL USO ACTUAL

ADMISIÓN DE CAMBIOS DE USO O NUEVO USO

USOS ADMISIBLES

ELEMENTOS INADECUADOS DE ADAPTACIÓN OBLIGATORIA

SE DEBERÁ PROCEDER A LA LIMPIEZA DE LOS ELEMENTOS SEMIDRERRUIDOS Y AÑADIDOS

PROPUESTAS DE ACTUACIÓN MUNICIPAL

Propuesta de inclusión en el Registro Municipal de Solares

Propuesta de Orden de Ejecución de Obras de Conservación (artº 245 LS)

Propuesta de Orden de Obras de Adecuación de la Configuración Exterior, de carácter ordinario

Propuesta de Orden de Obras de Adecuación de la Configuración Exterior, de carácter extraordinario

Propuesta de Orden de Demolición de la Edificación (artº 247 LS)

Gestiones Municipales para la adquisición pública del Edificio

Otras

OBSERVACIONES