



Servicio de Prevención, Extinción de Incendios y Salvamento

ORGANIZACIÓN DE LA CARTA DE SERVICIOS

- **Introducción – Presentación**
- **Misión de los Servicios de Prevención, extinción de Incendios y Salvamento**
- **Localización, teléfonos, ubicación, correo electrónico, etc ...**
- **Compromiso personal del responsable del Servicio**
- **Organigrama**
- **Relación con el resto del Ayuntamiento**
- **Procedimiento de participación de los ciudadanos**
- **Descripción de los servicios realizados**
- **Compromisos de calidad**
- **Indicadores**
- **Servicios y actividades realizadas en 2015 (Anexos I, II y III)**



Servicio de Prevención, Extinción de Incendios y Salvamento

INTRODUCCIÓN - PRESENTACIÓN

La función genuina de cualquier Servicio de Bomberos es, básicamente, la atención de las emergencias, siniestros, catástrofes o cualesquiera otras calamidades públicas o situaciones de peligro que se produzcan dentro de su término de Actuación. Respondiendo con los medios humanos y materiales necesarios, al objeto de evitar en lo posible la pérdida de vidas humanas, de proteger a terceros, de reducir los daños materiales y de restaurar la normalidad.

Organizado jerárquicamente, el S.E.I.S. debe ir desarrollándose y adecuándose proporcionalmente al desarrollo de la ciudad, así como de forma ordenada para garantizar una respuesta eficaz, rápida y contundente.

El Departamento Administrativo del Servicio de Prevención, Extinción de Incendios y Salvamento – S.E.I.S -, es un Servicio que tiene como función el dar soporte documental y administrativo para la mejora de la operatividad en el servicio de la extinción de incendios y salvamento.



**Ayuntamiento
de Huelva**



SERVICIO DE EXTINCIÓN DE
INCENDIOS Y SALVAMENTO

Carta de Servicios

Servicio de Prevención, Extinción de Incendios y Salvamento

MISIÓN

- Atención de emergencias y servicios urgentes.
- Realización de servicios no urgentes, de colaboración, preventivos, técnicos, formativos, campañas escolares, etc, ...
- La parte administrativa del S.E.I.S. tiene como misión dotar de soporte documental y administrativo al Servicio de Prevención, Extinción de Incendios y Salvamento.

LOCALIZACIÓN, TELÉFONOS, UBICACIÓN, CORREO ELECTRÓNICO

- Parque de Bomberos de Huelva
- Avda. de Pio II, 28
- Teléfono: 959 210 208 - 220
- FAX: 959 22 81 82
- bomberos@huelva.es
- 37° 15' 40.50'' N 006° 56' 31.14'' W [..\Desktop\Parque de bomberos de Huelva.kmz](#)

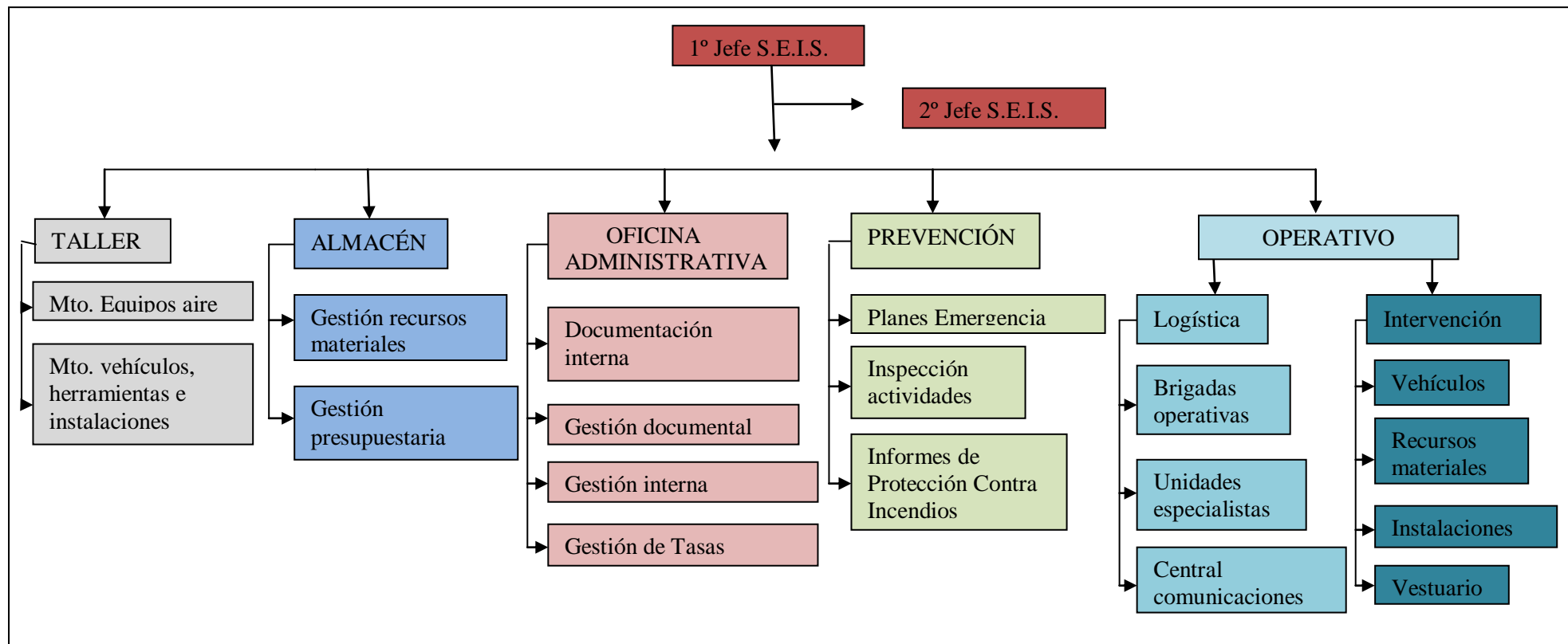


Servicio de Prevención, Extinción de Incendios y Salvamento

COMPROMISO PERSONAL DEL RESPONSABLE DEL SERVICIO

Identificación del Responsable de la Carta: 1º Jefe del S.E.I.S.

ORGANIGRAMA





**Ayuntamiento
de Huelva**



SERVICIO DE EXTINCIÓN DE
INCENDIOS Y SALVAMENTO

Carta de Servicios

Servicio de Prevención, Extinción de Incendios y Salvamento

RELACIONES CON EL RESTO DE SERVICIOS Y DEPARTAMENTOS DEL AYUNTAMIENTO

- **El S.E.I.S. colabora con los demás Servicios y Departamentos municipales a través de colaboraciones en intervenciones cuando se necesitan recursos extraordinarios, tanto de personal como de vehículos, maquinaria o herramientas.**
- **Elaboración de informes de protección contra incendios a solicitud de otras delegaciones municipales.**
- **Elaboración de informes de protección contra incendios para el otorgamiento de licencias de actividad.**
- **Informes de accesibilidad a edificios y otros espacios.**
- **Programas de formación e información a colectivos dependientes de otros Servicios municipales.**

PROCEDIMIENTOS DE PARTICIPACIÓN DE LOS CIUDADANOS

A través de iniciativas en pro de mejorar la seguridad en su entorno y con solicitudes a través del Registro General o en el del propio Parque de Bomberos.



**Ayuntamiento
de Huelva**



SERVICIO DE EXTINCIÓN DE
INCENDIOS Y SALVAMENTO

Carta de Servicios

Servicio de Prevención, Extinción de Incendios y Salvamento

DESCRIPCIÓN DE LOS SERVICIOS QUE SE REALIZAN (1)

En general

Prestación de servicios de prevención, extinción de incendios y salvamento, que incluyen actuaciones para la correcta preparación del personal adscrito y la puesta a punto de todo el material y su parque móvil, de acuerdo con la normativa legal vigente, normativa de actuación profesional y los protocolos y sistemática de actuación; todo ello con arreglo a los principios de seguridad, eficacia y economía.

Además se realizan una serie de servicios de tipo administrativo y de soporte relacionados con el ámbito de actuación.



Servicio de Prevención, Extinción de Incendios y Salvamento

DESCRIPCIÓN DE LOS SERVICIOS QUE SE REALIZAN (2)

Prevención

- Informes sobre licencias de actividades calificadas, ocupación de vía pública, denuncias, planes de seguridad y planes de emergencia.
- Visitas de inspección para obtención de licencias de primera ocupación y revisiones de oficio.
- Consultas técnicas sobre protección contra incendios, tanto para personas jurídicas como físicas.
- Formación externa a través de campañas escolares y cursos a empresas.
- Redacción de Ordenanzas en materia de protección contra incendios.
- Implantación de planes de emergencia.
- Dictámenes sobre riesgo en edificios durante los siniestros.
- Inspección de los elementos de extinción de incendios, tanto de edificios e industrias como en vía pública.
- Inspecciones de accesibilidad a edificios.



Servicio de Prevención, Extinción de Incendios y Salvamento

DESCRIPCIÓN DE LOS SERVICIOS QUE SE REALIZAN (3)

Extinción y Salvamento

- **Atención de emergencias y servicios urgentes, fundamentalmente: rescates, incendios y siniestros con mercancías peligrosas.**
- **Atención a servicios no urgentes de colaboración ciudadana.**
- **Instrucción diaria de todo el personal de intervención.**
- **Mantenimiento diario de equipos, maquinaria y parque móvil.**
(todo ello de conformidad con los protocolos de actuación establecidos).
- **Programa de formación continuo tanto para el personal operativo de las diferentes brigadas como para el personal de las diferentes unidades de especialistas del Servicio.**
- **Programa de formación anual de prácticas en instalaciones de administraciones y entidades con las que se mantienen Convenios de Colaboración.**
- **Programa formativo externo para adquirir conocimientos de los diferentes riesgos portuarios.**



**Ayuntamiento
de Huelva**



SERVICIO DE EXTINCIÓN DE
INCENDIOS Y SALVAMENTO

Carta de Servicios

Servicio de Prevención, Extinción de Incendios y Salvamento

DESCRIPCIÓN DE LOS SERVICIOS QUE SE REALIZAN (4)

Administrativos

- **Registros de entrada y salida del parque de bomberos.**
- **Elaboración de órdenes e instrucciones internas de intervención.**
- **Control presupuestario.**
- **Seguimiento y control de partes de servicios.**
- **Elaboración de informes sobre ordenanzas municipales.**
- **Propuestas de Convenios de Colaboración.**
- **Archivo y custodia de documentación.**
- **Control administrativo de horas de servicio y elaboración de nóminas de horas extras, nocturnos y festivos y de superior categoría.**
- **Gestiones de mantenimiento del parque de bombero.**



**Ayuntamiento
de Huelva**



SERVICIO DE EXTINCIÓN DE
INCENDIOS Y SALVAMENTO

Carta de Servicios

Servicio de Prevención, Extinción de Incendios y Salvamento

COMPROMISO DE CALIDAD ASUMIDO (1)

Prevención

- **Realización de informes en general en un plazo máximo de 7 días.**
- **Inspecciones en general en un plazo máximo de 7 días.**
- **Consultas técnicas en 7 días como máximo.**
- **Formación a través de programación anual.**
- **Informes sobre siniestros de forma inmediata.**
- **Inspección de instalaciones de protección contra incendios en un plazo máximo en 7 días.**
- **Inspecciones fundamentados en denuncias de en un plazo máximo de 2 días.**
- **Memoria anual de actividades dentro de la 1ª quincena del mes de enero**



**Ayuntamiento
de Huelva**



SERVICIO DE EXTINCIÓN DE
INCENDIOS Y SALVAMENTO

Carta de Servicios

Servicio de Prevención, Extinción de Incendios y Salvamento

COMPROMISO DE CALIDAD ASUMIDO (2)

Extinción y Salvamento

- **Por la propia naturaleza del servicio, la atención se presta inmediatamente (5 minutos).**
- **Atención a requerimientos de particulares a la mayor brevedad de tiempo posible, en función de las necesidades del servicio.**
- **Instrucción del personal y mantenimiento de equipos de forma diaria.**
- **Emisión de informes de intervenciones de manera inmediata de lunes a viernes.**

Administrativo

- **Emisión de informes de intervenciones de manera inmediata de lunes a viernes.**



Servicio de Prevención, Extinción de Incendios y Salvamento

INDICADORES DE SEGUIMIENTO

Prevención

- **Número de Informes al día.**
- **Número de consultas técnicas al día.**
- **Número de dictámenes al día.**
- **Número de e inspecciones al día.**
- **Número de Dictámenes sobre siniestros de forma inmediata cuando sea requerido para ello.**

Extinción y Salvamento

- **Control diario de atención de emergencias, servicios urgentes y no urgentes.**
- **Control diario del personal.**
- **Control semanal de formación e instrucción del personal.**
- **Control diario de revisión de equipamientos vehículos e instalaciones.**

Administrativo

100% de informes emitidos de manera inmediata de lunes a viernes.

ANEXO I



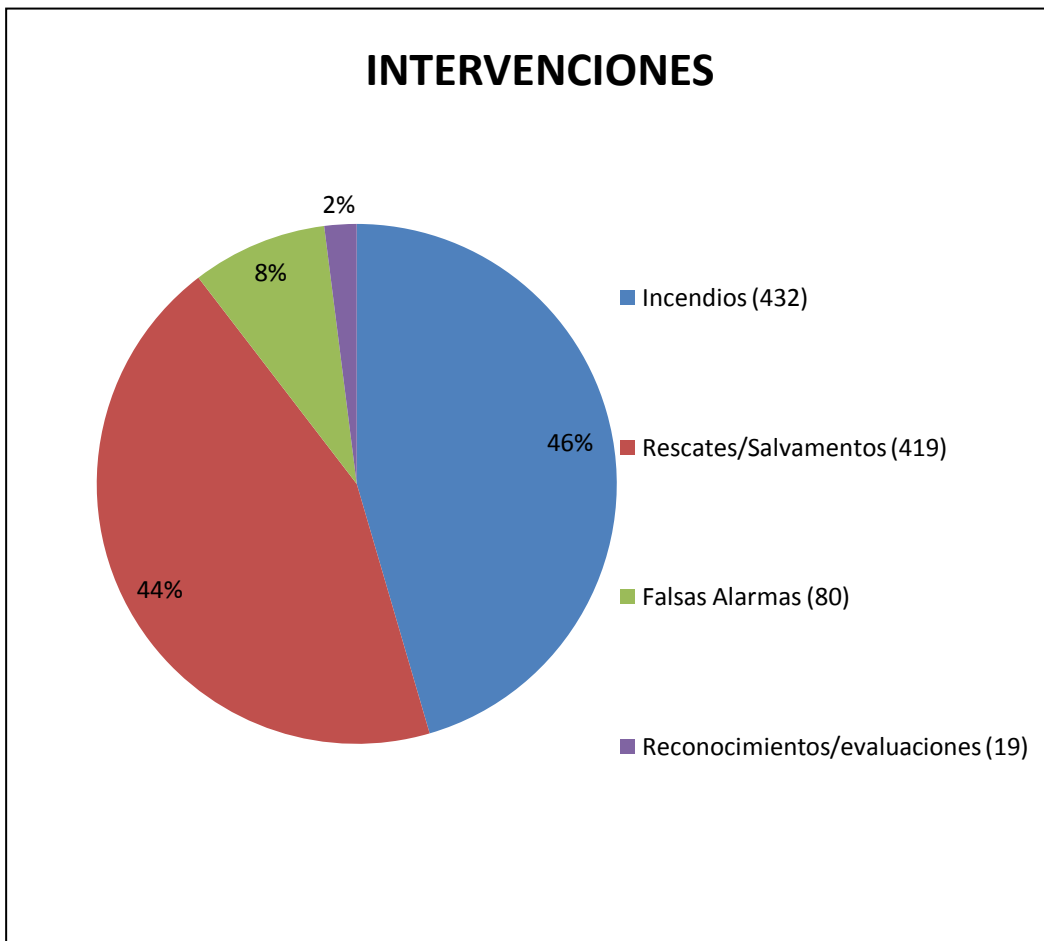
INFORME ESTADÍSTICO RELATIVO A INTERVENCIONES Y ACTIVIDADES

DATOS EXTRAÍDOS DESDE
EL DÍA 01/01/2015 HASTA EL DÍA 31/12/2015

Servicio Prevención, Extinción
de Incendios y Salvamento

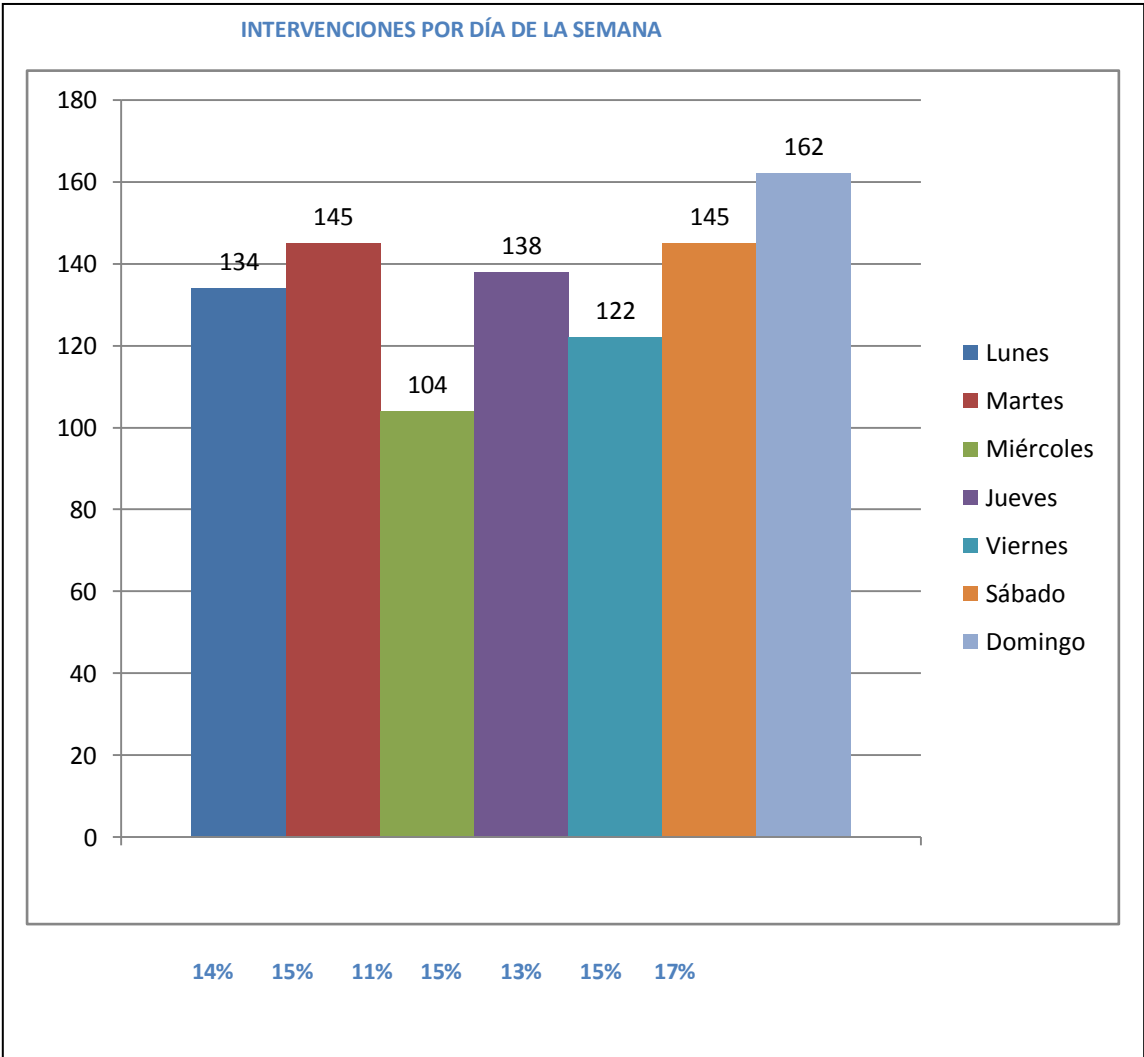
RECUESTO TOTALES POR GRUPOS DE INTERVENCIÓN

| GRUPO DE INTERVENCIÓN | Nº CASOS |
|------------------------------|-----------------|
| INCENDIOS | 432 |
| RESCATES/SALVAMENTO | 419 |
| SIN ACTUACIÓN/FALSA ALARMA | 80 |
| RECONOCIMIENTO Y EVALUACIÓN | 19 |
| TOTAL | 950 |



RECUESTO DE INTERVENCIONES POR DÍA DE LA SEMANA

| <u>DÍA DE LA SEMANA</u> | <u>N° CASOS</u> |
|-------------------------|-----------------|
| domingo | 162 |
| lunes | 134 |
| martes | 145 |
| miércoles | 104 |
| Jueves | 138 |
| Viernes | 122 |
| Sábado | 145 |



RECuento TOTAL DE INTERVENCIONES POR USO DEL LOCAL Y TIPOLOGÍA

| TIPO DE LOCAL/USO DEL LOCAL | TIPO DE INTERVENCIÓN | Nº CASOS |
|------------------------------|--|----------|
| EDIFICIO DE VIVIENDAS | ASISTENCIA A PERSONAS | 130 |
| PAPELERAS Y CONTENEDORES | INCENDIO CON INTERVENCIÓN | 98 |
| EDIFICIO DE VIVIENDAS | SANEADO DE CONSTRUCCIONES | 61 |
| SOLARES | INCENDIO CON INTERVENCIÓN | 49 |
| EDIFICIO DE VIVIENDAS | INCENDIO CON INTERVENCIÓN | 42 |
| PASTOS | INCENDIO CON INTERVENCIÓN | 41 |
| BASURAS | INCENDIO CON INTERVENCIÓN | 33 |
| EDIFICIO DE VIVIENDAS | FALSA ALARMA | 30 |
| ARBOLADO | CAÍDA DE ÁRBOLES | 28 |
| ARBOLADO | INCENDIO CON INTERVENCIÓN | 22 |
| CARRETERAS/AUTOPISTAS | INCENDIO CON INTERVENCIÓN | 20 |
| CARRETERAS/AUTOPISTAS | ACCIDENTE CIRCULACIÓN CON INTERVENCIÓN | 19 |
| OBJETOS AISLADO | INCENDIO CON INTERVENCIÓN | 19 |
| CARRETERAS/AUTOPISTAS | ACCIDENTE CIRCULACIÓN SIN INTERVENCIÓN | 14 |
| ACUARTELAMIENTOS PERMANENTES | INCENDIO CON INTERVENCIÓN | 15 |
| MATORRAL | INCENDIO CON INTERVENCIÓN | 13 |
| EDIFICIO DE VIVIENDAS | APERTURA DE PUERTAS ASISTENCIA PERSONAS | 13 |
| EDIFICIO DE VIVIENDAS | INCENDIO SIN INTERVENCIÓN | 13 |
| EDIFICIO DE VIVIENDAS | SOCORRO A VÍCTIMAS DIVERSAS | 11 |
| CARRETERAS/AUTOPISTAS | FALSA ALARMA | 10 |
| PASTOS | FALSA ALARMA | 7 |
| VÍA PÚBLICA | RECONOCIMIENTO Y EVALUACION DE SITUACION | 6 |
| EDIFICIO DE VIVIENDAS | ASISTENCIA A PERSONAS SUICIDAS | 6 |
| SOLARES | FALSA ALARMA | 6 |
| EDIFICIO DE VIVIENDAS | SANEADO DE CONSTRUCCIONES S/INTERVENCIÓN | 6 |
| EDIFICIO DE VIVIENDAS | ANIMALES DIVERSOS SVTº C/INTERVENCIÓN | 6 |
| PAPELERAS Y CONTENEDORES | FALSA ALARMA | 5 |
| VIVIENDA UNIFAMILIAR | ASISTENCIA A PERSONAS DIVERSOS | 5 |
| BARES, CAFES Y RESTAUR. | INCENDIO CON INTERVENCIÓN | 5 |
| CARRETERAS/AUTOPISTAS | INCENDIO CON INTERVENCIÓN, ACTOS | 5 |
| CARRETERAS/AUTOPISTAS | RECONOCIMIENTO Y EVALUACION DE SITUACION | 5 |
| VIA PUBLICA | FALSA ALARMA | 5 |
| EDIFICIO DE VIVIENDAS | SOCORRO VICTIMAS DIVERSOS S/INTERVENCIÓN | 4 |
| RASTROJOS | INCENDIO CON INTERVENCIÓN | 4 |
| VIVIENDA UNIFAMILIAR | INCENDIO CON INTERVENCIÓN | 4 |
| EDIFICIO DE VIVIENDAS | NEUTRALIZ/ FUGAS/VERTIDO S/INTERVENCIÓN | 4 |
| EDIFICIO DE VIVIENDAS | CONTENCION O DESVIO C/INTERVENCIÓN | 4 |
| VÍA PÚBLICA | NEUTRALIZ/FUGAS/VERTIDOS, S/INTERVENCIÓN | 4 |
| EDIFICIO DE VIVIENDAS | ASIST. A PERSONAS RESCATES C/ INTERVENCIÓN | 4 |
| CARRETERAS/AUTOPISTAS | INCENDIO SIN INTERVENCIÓN | 4 |
| ARBOLADO | ANIMALES DIVERSOS SVTº C/INTERVENCIÓN | 4 |
| EDIFICIO DE VIVIENDAS | APERTURA DE PUERTAS S/INTERVENCIÓN | 4 |
| INFRAESTRUCTURAS ELÉCTRICAS | SVTº S/INTERV. LINEAS BAJA TENSIÓN | 4 |

| | | |
|--|--|---|
| EDIFICIO DE VIVIENDAS | SVT° C/INTERVENCIÓN, CAÍDA DE ÁRBOLES | 4 |
| VÍA PÚBLICA | SVT° S/INTERV. LINEAS BAJA TENSIÓN | 3 |
| OBJETOS AISLADOS | INCENDIO CON INTERVENCIÓN | 3 |
| ARBOLADO | INCENDIO CON INTERVENCIÓN, ACTOS VANDALIC | 3 |
| MAR, RIO, PANTANOS, ... | SOCORRO A VICTIMAS C/INTERVENCIÓN | 3 |
| EDIFICIO DE VIVIENDAS | RESCATE EN ASCENSOR S/INTERVENCIÓN | 3 |
| EDIFICIO EN CONSTRUCCIÓN | INCENDIO CON INTERVENCIÓN | 3 |
| EDIFICIO DE VIVIENDAS | VENTILACION DE GASES C/INTERVENCIÓN | 3 |
| PASTOS | INCENDIO SIN INTERVENCIÓN | 3 |
| CARRETERAS/AUTOPISTAS ANEXOS | INCENDIO CON INTERVENCIÓN | 3 |
| CARRETERAS/AUTOPISTAS ANEXOS | FALSA ALARMA | 3 |
| INFRAESTRUCTURAS ELÉCTRICAS | INCENDIO SIN INTERVENCIÓN | 3 |
| EDIFICIOS COMERCIALES | INCENDIO CON INTERVENCIÓN | 2 |
| INDUSTRIAS MANUFACTURERAS | INCENDIO CON INTERVENCIÓN | 2 |
| EDIFICIOS COMERCIALES | RECONOCIMIENTO Y EVALUACION DE SITUACION | 2 |
| EDIFICIO DE VIVIENDAS | LINEAS ELÉCTRICAS SVT° C/INTERV. | 2 |
| BARES, CAFES Y RESTAUR. | FALSA ALARMA | 2 |
| EDIFICIO DE VIVIENDAS | RECONOCIMIENTO Y EVALUACION DE SITUACION | 2 |
| ARBOLADO | CAIDA DE ÁRBOLES S/INTERVENCIÓN | 2 |
| INDUSTRIAS MANUFACTURERAS | INCENDIO CON INTERVENCIÓN | 2 |
| EDIFICIOS RESIDENCIALES | INCENDIO CON INTERVENCIÓN | 2 |
| EDIFICIO DE VIVIENDA | LINEAS ELECTRICAS SVT°. C/INTERVENCIÓN | 2 |
| ACUARTELAMIENTOS PERMANENTES | FALSA ALARMA | 2 |
| EDIFICIO DE VIVIENDAS | ASIST. PERSONAS SUICIDAS S/INTERVENCIÓN | 2 |
| EDIFICIOS DOCENTES | ASISTENCIA A PERSONAS DIVERSAS | 2 |
| EDIFICIO EN CONSTRUCCIÓN | ANIMALES DIVERSOS SVT° S/INTERV. | 2 |
| RASTROJOS | FALSA ALARMA | 2 |
| OFICINAS | SANEADO DE CONSTRUCCIONES C/INTERVENCIÓN | 2 |
| EDIFICIOS SANITARIOS | ASISTENCIA A PERSONAS | 2 |
| EDIFICIOS SANITARIOS | INCENDIO CON INTERVENCIÓN | 2 |
| EDIFICIOS SANITARIOS | FALSA ALARMA | 2 |
| INFRAESTRUCTURAS ELÉCTRICAS | INCENDIO CON INTERVENCIÓN | 3 |
| BARES, CAFES, RESTAURANTES | INCENDIO SIN INTERVENCIÓN | 1 |
| BASURAS | NEUTRAL. FUGA/VERTIDO. GASES C/INTERV. | 1 |
| BASURAS | FALSA ALARMA | 1 |
| EDIFICIO DE VIVIENDA | APARATOS ELECTRICOS, SVT° S/INTERV. | 1 |
| BASURAS | INCENDIO C/INTERV, ACTOS VANDÁLICOS | 1 |
| EDIFICIOS SANITARIOS | RECONOCIMIENTO Y EVALUACIÓN SITUACIONES | 1 |
| EDIFICIOS COMERCIALES | ASIST. A PERSONAS C/INTERVENCIÓN | 1 |
| BARES, CAFES, RESTAURANTES | SVT° S/INTERV. TRANSFORMADORES | 1 |
| ARBOLADO | NEUTRALIZ/ FUGAS/VERTID. S/INTERV. | 1 |
| EDIFICIOS SANITARIOS | SANEADO DE CONSTRUCCIONES S/INTERVENCIÓN | 1 |
| EDIFICIO DE VIVIENDA | SOCORRO A VICTIMAS C/INTERVENCIÓN | 1 |
| EDIFICIO DE VIVIENDA | SVT° C/INTERV. DESATASCO DE CANALIZACIONES | 1 |
| ACUARTELAMIENTOS PERMANENTES | APERTURA DE PUERTAS C/INTERVENCIÓN | 1 |
| CULTIVOS | INCENDIO CON INTERVENCIÓN | 1 |
| ACUARTELAMIENTOS PERMANENTES | VENTILACION DE GASES S/INTERVENCIÓN | 1 |
| EDIFICIOS COMERCIALES | FALSA ALARMA | 1 |
| EDIFICIO DE VIVIENDAS | NEUTRALIZACIÓN FUGAS/VERTID. C/INTERV. | 1 |
| BARES, CAFES, RESTAURANTES | INCENDIO CON INTERVENCIÓN | 1 |
| GARAJES Y APARCAMIENTOS | INCENDIO CON INTERVENCIÓN | 1 |
| EDIFICIOS COMERCIALES | SANEADO DE CONSTRUCCIONES S/INTERVENCIÓN | 1 |
| EDIFICIOS COMERCIALES | SVT° C/INTERV. APARATOS ELECTRICOS | 1 |
| EDIFICIO DE VIVIENDAS | ACHIQUE DE AGUA C/INTERVENCIÓN | 1 |
| EDIFICIO DE VIVIENDAS | SVT° C/INTERV. APARATOS ELECTRICOS | 1 |
| EDIFICIO DE VIVIENDAS | RESCATE ASCENSORES S/INTERVENCIÓN | 1 |
| EDIFICIO DE VIVIENDAS | SVT° C/INTERV. NEUTRAL. FUGAS/VERTIDOS | 1 |
| MAR, RIO, PANTANO, ETC ... | SOCORRO A VÍCTIMAS DIVERSAS C/INTERV. | 1 |
| INDUSTRIA QUÍMICA | SOCORRO A VÍCTIMAS DIVERSAS C/INTERV. | 1 |
| CARRETERAS/AUTOPISTAS | ANIMALES DIVERSOS SVT° C/INTERVENCIÓN | 1 |
| CANALIZACIONES Y CONDUCTOS | LINEAS ELÉCTRICAS SVT° C/INTERV. | 1 |
| CANALIZACIONES Y CONDUCTOS | INCENDIO CON INTERVENCIÓN | 1 |
| MAR, RIO, PANTANOS, ETC... INSTALACIONES | INCENDIO CON INTERVENCIÓN | 1 |
| MAR, RIO, PANTANOS, ... | ASISTENCIA A PERSONAS | 1 |
| CARRETERAS/AUTOPISTAS | SOCORRO VICTIMAS S/INTERVENCIÓN | 1 |
| MAR, RIO, PANTANOS, ... | RECONOCIMIENTO Y EVALUACION DE | 1 |

| | | |
|--------------------------------|---|-----|
| INFRAESTRUCTURAS ELECTRICAS | LINEAS ELÉCTRICAS SVT° C/INTERV. | 1 |
| INFRAESTRUCTURAS ELÉCTRICAS | SVT° S/INTERV. LINEAS ALTA TENSION | 1 |
| INFRAESTRUCTURAS ELÉCTRICAS | FALSA ALARMA | 1 |
| QUIOSCOS Y SIMILARES | VENTILACION DE GASES C/INTERVENCIÓN | 1 |
| PAPELERAS Y CONTENEDORES | INCENDIO SIN INTERVENCIÓN | 1 |
| MAR, RIO, PANTANOS, ... | ANIMALES DIVERSOS SVT° S/INTERV. | 1 |
| VIA PUBLICA | ASIST. PERSONAS DIVERSAS C/INTERVENCIÓN | 1 |
| VIVIENDA UNIFAMILIAR | SANEADO DE CONSTRUCCIONES C/INTERVENCIÓN | 1 |
| VIVIENDA UNIFAMILIAR | SVT° C/INTERV. NEUTRAL. | 1 |
| VIVIENDA UNIFAMILIAR | RECONOCIMIENTO Y EVALUACION DE SITUACION | 1 |
| VIVIENDA UNIFAMILIAR | ACHIQUE DE AGUA C/INTERVENCIÓN | 1 |
| VIVIENDA UNIFAMILIAR | FALSA ALARMA | 1 |
| CARRETERAS/AUTOPISTAS | CAIDA DE ARBOLES C/INTERVENCIÓN | 1 |
| VIA PUBLICA | ACHIQUE DE AGUA S/INTERVENCIÓN | 1 |
| OFICINAS | INCENDIO CON INTERVENCIÓN | 1 |
| VIA PUBLICA | DESATASCO CANALIZACIONES C/INTERVENCIÓN | 1 |
| VIA PUBLICA | INCENDIO CON INTERVENCIÓN | 1 |
| INFRAESTRUCTURAS FERROVIARIAS | NEUTRALIZ/ FUGAS S/INTERVENCIÓN | 1 |
| INFRAESTRUCTURAS FERROVIARIAS | INCENDIO SIN INTERVENCIÓN | 1 |
| CARRETERAS/AUTOPISTAS | SOCORRO A VICTIMAS C/INTERVENCIÓN | 1 |
| CARRETERAS/AUTOPISTAS | ANIMALES DIVERSOS SVT° C/INTERVENCIÓN | 1 |
| VIA PUBLICA | VENTILACIÓN GASES S/INTERVENCIÓN | 1 |
| SOLARES | ANIMALES DIVERSOS SVT° C/INTERVENCIÓN | 1 |
| GARAJES Y APARCAMIENTOS | NEUTRALIZ/ FUGAS S/INTERVENCIÓN | 1 |
| GARAJES Y APARCAMIENTOS | FALSA ALARMA | 1 |
| GARAJES Y APARCAMIENTOS | ACHIQUE DE AGUA C/INTERVENCIÓN | 1 |
| GARAJES Y APARCAMIENTOS | APARATOS ELECTRICOS, SVT° S/INTERV. | 1 |
| GARAJES Y APARCAMIENTOS | RECONOCIMIENTO Y EVALUACION DE | 1 |
| ACUARTELAMIENTO SEMIPERMANENTE | ASIST. A PERSONAS C/INTERVENCIÓN | 1 |
| OFICINAS | SANEADO DE CONSTRUCCIONES C/INTERVENCIÓN | 1 |
| SOLARES | ASIST. A PERSONAS C/INTERVENCIÓN | 1 |
| INDUSTRIAS MANUFACTURERAS | SVT°1 C/INTERV. APARATOS ELECTRICOS | 1 |
| EDIFICIOS DOCENTES | INCENDIO CON INTERVENCIÓN | 1 |
| EDIFICIOS DOCENTES | INCENDIO SIN INTERVENCIÓN | 1 |
| EDIFICIOS DE ESPECTACULOS | INCENDIO CON INTERVENCIÓN | 1 |
| EDIFICIOS DE ESPECTACULOS | SANEADO DE CONSTRUCCIONES C/INTERVENCIÓN | 1 |
| MATORRAL | INCENDIO SIN INTERVENCIÓN | 1 |
| EDIFICIOS RESIDENCIALES | FALSA ALARMA | 1 |
| OFICINAS | SANEADO CONSTRUCCIONES C/INTERVENCIÓN | 1 |
| 1 | | |
| OFICINAS | FALSA ALARMA | 1 |
| OBJETOS AISLADO | CAIDA DE ARBOLES, FAROLAS, C/INTERVENCIÓN | 1 |
| OBJETOS AISLADO | FALSA ALARMA | 1 |
| INDUSTRIAS MANUFACTURERAS | SANEADO DE CONSTRUCCIONES C/INTERVENCIÓN | 1 |
| MATORRAL | FALSA ALARMA | 1 |
| INFRAESTRUCTURAS ELÉCTRICAS | SVT° C/INTERV. APARATOS ELECTRICOS | 1 |
| OFICINAS | SVT° C/INTERV. CAIDA DE ARBOLES, FAROLAS | 1 |
| | TOTAL | 950 |

RECuento TOTAL DE INTERVENCIONES Y DESGLOSE POR MUNICIPIOS Y TIPOLOGÍA

ALJARAQUE

| | | |
|-------|--|----------|
| 31600 | RECONOCIMIENTO Y EVALUACION DE SITUACIONES | 1 |
| 20100 | ACCIDENTE CIRCULACIÓN SIN INTERVENCIÓN | 1 |
| | | 2 |

CAMPOFRÍO

| | | |
|-------|--|----------|
| 21260 | SOCORRO A VICTIMAS C/INTERVENCIÓNRESCATE CADAVERES | 3 |
| | | 3 |

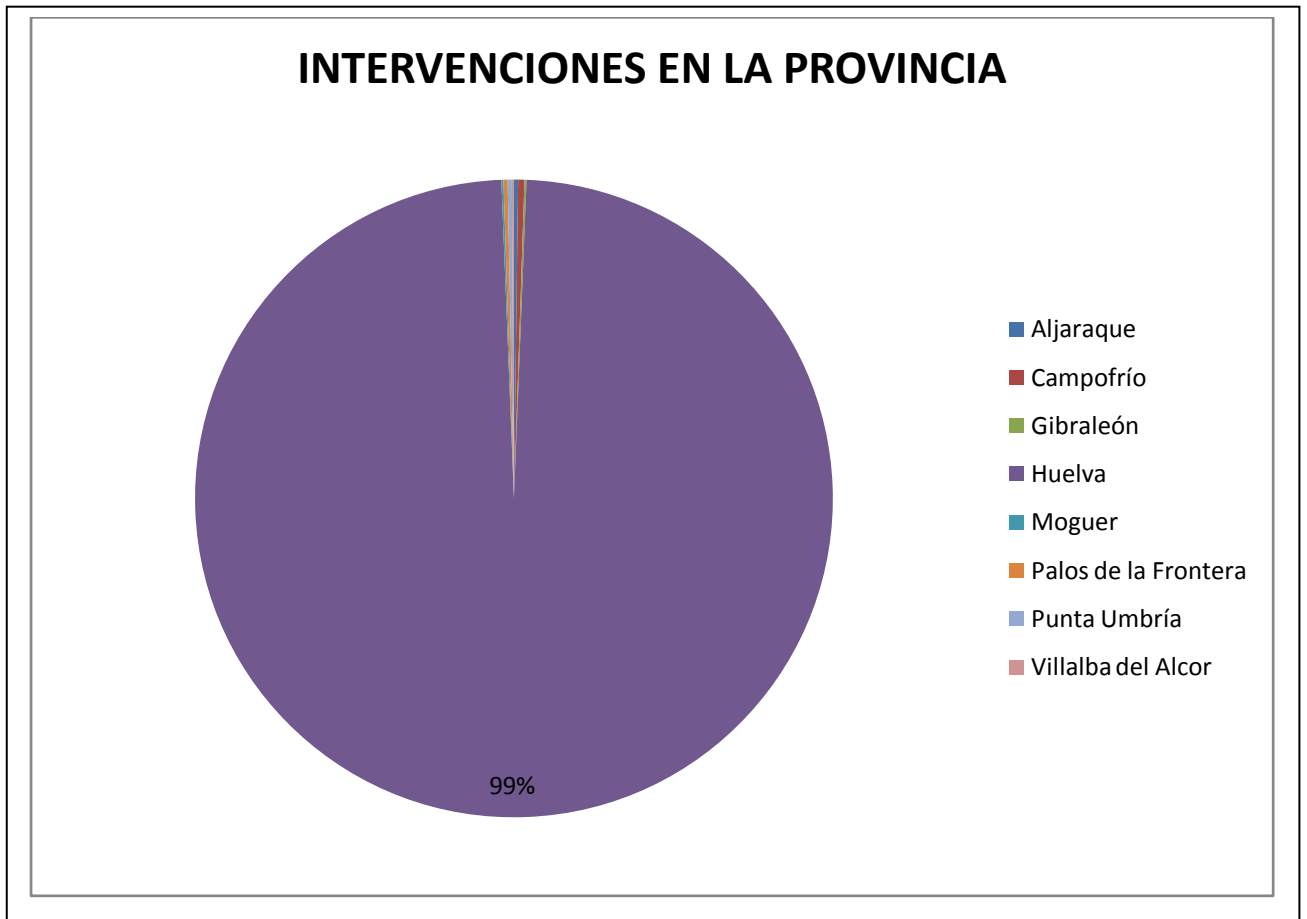
GIBRALEÓN

| | | |
|-------|---------------------------|----------|
| 11000 | INCENDIO CON INTERVENCIÓN | 1 |
| | | 1 |

HUELVA

| | | |
|-------|---|------------|
| 0 | FALSA ALARMA | 81 |
| 11000 | INCENDIO CON INTERVENCIÓN | 370 |
| 11001 | INCENDIO CON INTERVENCIÓN, ACTOS VANDALICOS. | 24 |
| 10000 | INCENDIO SIN INTERVENCIÓN | 34 |
| 11104 | OTROS SALVAMENTOS MENOR IMORTANCIA | 1 |
| 31600 | RECONOCIMIENTO Y EVALUACION DE SITUACIONES | 21 |
| 21511 | SVT° C/INTERV. ACHIQUE DE AGUA | 3 |
| 21410 | ANIMALES DIVERSOS SVT° C/INTERVENCIÓN | 15 |
| 21534 | SVT° C/INTERV. APARATOS ELECTRICOS DIVERSOS | 3 |
| 21320 | ASIST. A PERSONAS C/INTERVENCIÓN RESCATE ASCENSOR | 5 |
| 21330 | ASISTENCIA A PERSONAS SUICIDAS | 6 |
| 21760 | SVT° C/INTERV. CAÍDA DE ARBOLES, FAROLAS Y OTROS | 35 |
| 21512 | CONTENCION O DESVIO C/INTERVENCIÓNL AGUA | 4 |
| 21513 | SVT° C/INTERV. DESATASCO DE CANALIZACIONES | 2 |
| 21533 | LINEAS ELÉRCTRICAS SVT° C/INTERV. | 4 |
| 21521 | SVT° C/INTERV. NEUTRAL. FUGA/VERTID.GASES | 3 |
| 21730 | SANEADO DE CONSTRUCCIONESES | 72 |
| 21200 | SVT° C/INTERV. SOCORRO A VICTIMAS DIVERSOS | 13 |
| 21522 | VENTILACION DE GASES C/INTERVENCIÓN | 4 |
| 21300 | ASISTENCIA A PERSONAS DIVERSOS | 131 |
| 21390 | SVT° C/INTERV.ASIST.A PERSONAS APERTURA DE PUERTAS | 15 |
| 21110 | ACCIDENTE CIRCULACIÓN CON INTERVENCIÓN | 19 |
| 21520 | SVT° C/INTERV.NEUTRAL. FUGA/VERTID.GASES ACT/VANDA | 1 |
| 21260 | SOCORRO A VICTIMAS C/INTERVENCIÓNRESCATE CADAVERES | 1 |
| 20100 | ACCIDENTE CIRCULACIÓN SIN INTERVENCIÓN | 11 |
| 20400 | ANIMALES DIVERSOS SVT° S/INTERV. | 2 |
| 20511 | SVT° S/INTERV. ACHIQUE DE AGUA | 1 |
| 20534 | APARATOS ELECTRICOS, SVT° S/INTERV. DIVERSOS | 2 |
| 20330 | SVT° S/INTERV. ASIST. PERSONAS SUICIDAS | 2 |
| 20760 | SVT° S/INTERV. CAIDA DE ARBOLES,FAROLAS Y OTROS | 3 |
| 20532 | SVT° S/INTERV. LINEAS ALTA TENSION | 1 |
| 20533 | SVT° S/INTERV. LINEAS BAJA TENSION | 2 |
| 20521 | SVT° S/INTERV. NEUTRALIZ/ FUGA/VERTID.GASES | 11 |
| 20730 | SANEADO DE CONSTRUCCIONES S/INTERVENCIÓN | 8 |
| 20200 | SOCORRO VICTIMAS DIVERSOS S/INTERVENCIÓN | 5 |
| 20531 | SVT° S/INTERV. TRANSFORMADORES Y CUADROS ELECTR | 1 |
| 20522 | SVT° S/INTERV. VENTILACION DE GASES | 2 |
| 20300 | SVT° S/INTERV.ASIST. PERSONAS DIVERSOS | 11 |
| 20320 | SVT° S/INTERV.ASIST. PERSONAS RESCATE ASCENSOR | 4 |
| 20390 | APERTURA DE PUERTAS ASISTENCIA PERSONAS S/INT. DE PUERTAS | 5 |
| | TOTAL | 938 |

| | | |
|-----------------------------|--|------------|
| MOGUER | | |
| 11000 | INCENDIO CON INTERVENCIÓN | 1 |
| | | 1 |
| PALOS DE LA FRONTERA | | |
| 21200 | SVT° C/INTERV. SOCORRO A VICTIMAS DIVERSOS | 1 |
| 20100 | ACCIDENTE CIRCULACIÓN SIN INTERVENCIÓN | 1 |
| | | 2 |
| PUNTA UMBRÍA | | |
| 11000 | INCENDIO CON INTERVENCIÓN | 1 |
| 21300 | ASISTENCIA A PERSONAS DIVERSOS | 1 |
| | | 2 |
| VILLALBA DEL ALCOR | | |
| 20100 | ACCIDENTE CIRCULACIÓN SIN INTERVENCIÓN | 1 |
| | | 1 |
| | SUMA GLOBAL | 950 |

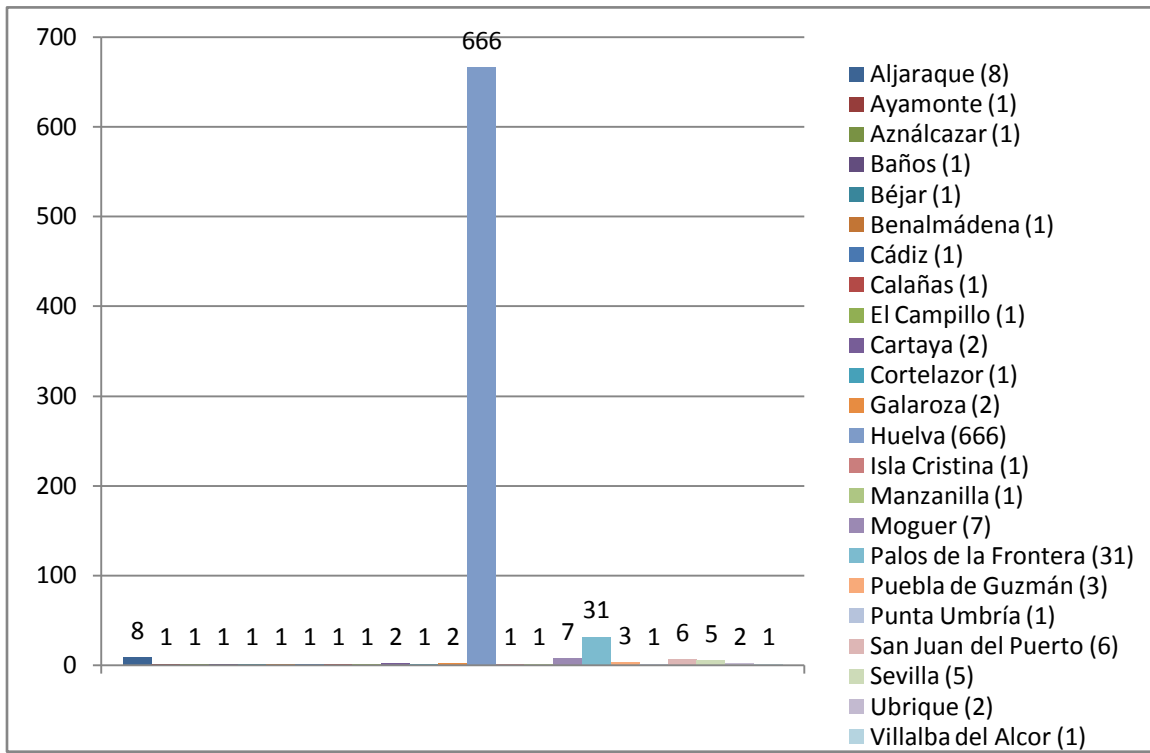


RECUESTO TOTAL DE ACTIVIDADES
DESGLASE POR MUNICIPIOS Y TIPOLOGÍAS

| | |
|--------------------------------|----------|
| ALJARAQUE | |
| PRÁCTICAS U.C.R. | 8 |
| | 8 |
| AYAMONTE | |
| PRÁCTICAS U.R.A. | 1 |
| | 1 |
| AZNALCÁZAR | |
| FORMACIÓN | 1 |
| JORNADAS | 1 |
| | 2 |
| BAÑOS | |
| JORNADAS | 1 |
| | 1 |
| BÉJAR | |
| JORNADAS | 1 |
| | 1 |
| BENALMÁDENA | |
| PRÁCTICAS U.R.A. | 1 |
| | 1 |
| CÁDIZ | |
| PRÁCTICAS U.R.U. | 1 |
| | 1 |
| CALAÑAS | |
| PRÁCTICAS U.R.U. | 1 |
| | 1 |
| CAMPILLO (EL) | |
| PRÁCTICAS U.R.U. | 1 |
| | 1 |
| CARTAYA | |
| PRÁCTICAS U.C.R. | 1 |
| PRÁCTICAS U.R.U. | 1 |
| | 2 |
| CORTELAZOR | |
| PRÁCTICAS U.R.A. | 1 |
| | 1 |
| GALAROZA | |
| PRÁCTICAS U.R.U. | 2 |
| | 2 |
| HUELVA | |
| CALLEJERO | 149 |
| COLABORACIÓN CUERPOS SEGURIDAD | 13 |
| COMISIÓN SEGUIMIENTO A.P.H. | 1 |
| COMISIÓN SEGUIMIENTO CEPESA | 1 |
| CURSOS EMPRESAS EXTERNAS | 4 |
| FORMACIÓN INTERNA | 39 |
| INFORMES | 104 |
| INSPECCIONES | 114 |
| JORNADAS | 8 |
| LIMPIEZA DE GARAJE Y VEHÍCULOS | 2 |
| MANIOBRAS | 2 |
| OTRAS REUNIONES EXTERNAS | 29 |
| PRÁCTICAS INTERNAS | 53 |
| PRÁCTICAS AUTORIDAD PORTUARIA | 9 |
| PRÁCTICAS U.C.R. | 33 |

| | |
|----------------------------------|------------|
| PRÁCTICAS U.R.A. | 9 |
| PRÁCTICAS U.R.U. | 25 |
| RETENES DE PREVENCIÓN | 29 |
| REUNIÓN DE COMISIÓN DE FORMACIÓN | 3 |
| REVISIONES | 2 |
| SIMULACRO EXTERNOS | 2 |
| VISITA COLEGIOS | 35 |
| | 666 |
| ISLA CRISTINA | |
| PRÁCTICAS U.R.A. | 1 |
| | 1 |
| MANZANILLA | |
| PRÁCTICAS U.C.R. | 1 |
| | 1 |
| MOGUER | |
| PRÁCTICAS | 1 |
| PRÁCTICAS U.R.A. | 1 |
| RETENES DE PREVENCIÓN | 5 |
| | 7 |
| PALOS DE LA FRONTERA | |
| PRÁCTICAS CEPESA | 21 |
| PRÁCTICAS AUTORIDAD PORTUARIA | 6 |
| PRÁCTICAS U.R.A. | 3 |
| PRÁCTICAS U.R.U. | 1 |
| | 31 |
| PUEBLA DE GUZMÁN | |
| PRÁCTICAS U.R.A. | 2 |
| PRÁCTICAS U.R.U. | 1 |
| | 3 |
| PUNTA UMBRÍA | |
| PRÁCTICAS U.C.R. | 1 |
| | 1 |
| SAN JUAN DEL PUERTO | |
| PRÁCTICAS U.C.R. | 6 |
| | 6 |
| SEVILLA | |
| JORNADAS | 1 |
| PRÁCTICAS U.C.R. | 4 |
| | 5 |
| UBRIQUE | |
| PRÁCTICAS U.R.U. | 2 |
| | 2 |
| VILLALBA DEL ALCOR | |
| RETENES DE PREVENCIÓN | 1 |
| | 1 |
| SUMA GLOBAL | 746 |

ACTIVIDADES REALIZADAS EN 2015



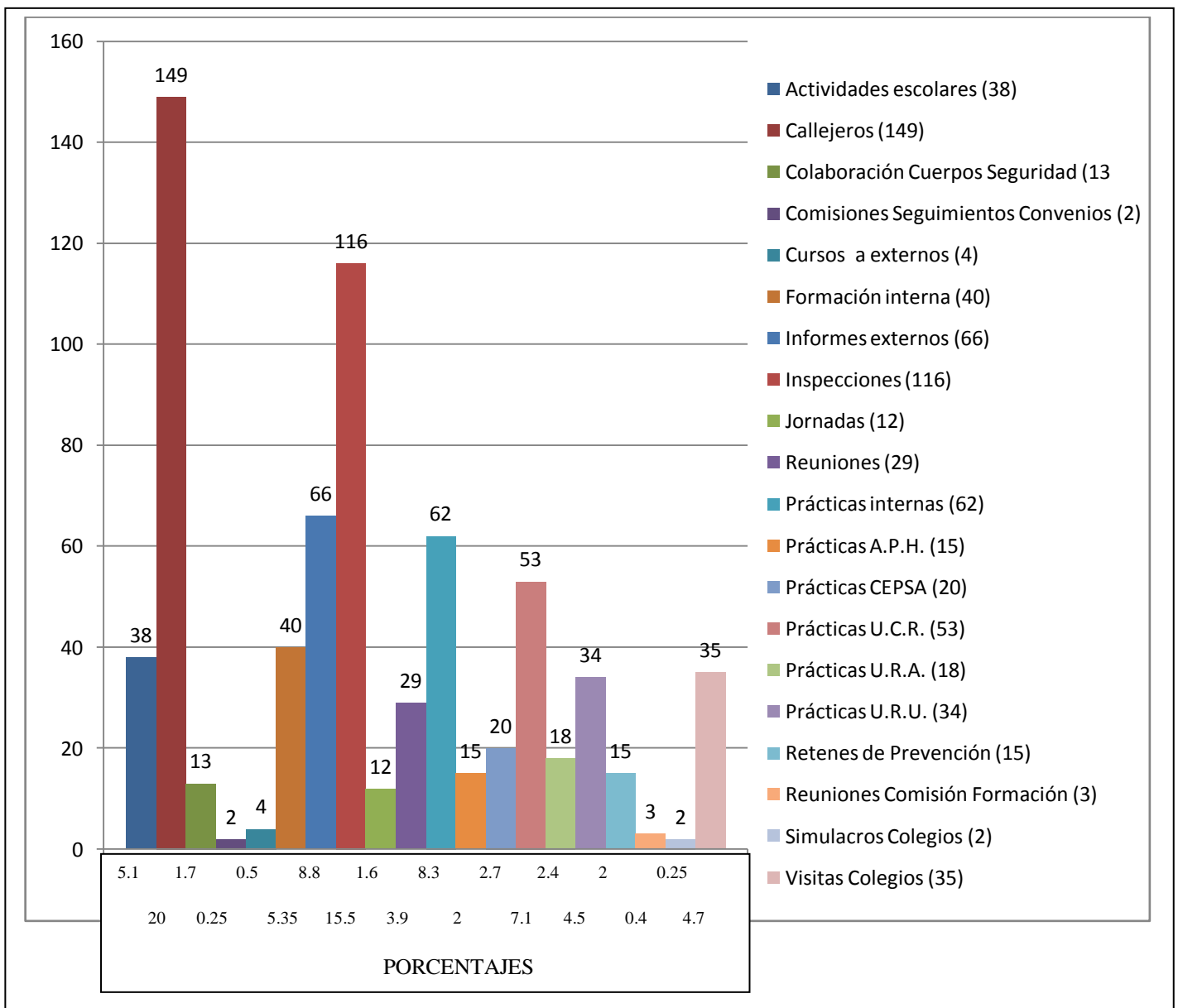
89.3 % Huelva

10.7 Resto

PORCENTAJES

RECUESTO TOTAL DE ACTIVIDADES Y OTROS SERVICIOS POR TIPOLOGÍA

| TIPO DE SERVICIO/ACTIVIDAD | Nº CASOS |
|----------------------------------|----------|
| ACTIVIDADES ESCOLARES | 38 |
| CALLEJERO | 149 |
| COLABORACIÓN CUERPOS SEGURIDAD | 13 |
| COMISIÓN SEGUIMIENTO A.P.H. | 1 |
| COMISIÓN SEGUIMIENTO CEPESA | 1 |
| CURSOS EMPRESAS EXT. | 4 |
| FORMACIÓN | 40 |
| INFORMES | 66 |
| INSPECCIONES | 116 |
| JORNADAS | 12 |
| JORNADAS | 12 |
| OTRAS REUNIONES | 29 |
| PRÁCTICAS | 62 |
| PRÁCTICAS AUTORIDAD PORTUARIA | 15 |
| PRÁCTICAS CEPESA | 20 |
| PRÁCTICAS U.C.R. | 53 |
| PRÁCTICAS U.R.A. | 18 |
| PRÁCTICAS U.R.U. | 34 |
| RETENES DE PREVENCIÓN | 35 |
| REUNIÓN DE COMISIÓN DE FORMACIÓN | 3 |
| SIMULACRO COLEGIOS | 2 |
| VISITA COLEGIOS | 35 |



RECuento TOTAL DE INTERVENCIONES DESGLOSE POR MESES, TIPOS Y FRANJAS HORARIAS

| CODIGO | INTERVENCIÓN | ENERO | | | FEBRERO | | | MARZO | | |
|----------------|---|-------|-----------|-------|---------|-----------|-------|-----------|-------|-------|
| | | 11-17 | 17-23 | 23-11 | 11-17 | 17-23 | 23-11 | 11-17 | 17-23 | 23-11 |
| 0 | FALSA ALARMA | 1 | 1 | | | 1 | 1 | 1 | 1 | 1 |
| 11000 | INCENDIO C/INTERV. | 3 | 2 | 1 | 1 | 2 | 2 | 2 | 2 | 3 |
| 11001 | INCENDIO CON INTERVENCIÓN, ACTOS | | | | | 1 | | | 1 | |
| 10000 | INCENDIO S/INTERV. | | 2 | 1 | 1 | | | | | |
| 31600 | RECONOCIMIENTO Y EVALUACION DE | | | | 1 | | 1 | 1 | | 1 |
| 21410 | SVT° C/INTERV. ANIMALES DIVERSOS | 1 | | | | | | | | |
| 21330 | SVT° C/INTERV. ASIST. A PERSONAS SUICIDAS | | | 1 | | | | | | |
| 21760 | SVT° C/INTERV. CAIDA DE ARBOLES,FAROLAS Y | | | 1 | | 1 | 1 | | 1 | |
| 21512 | SVT° C/INTERV. CONTENCION O DESVIO DEL AGUA | | | 1 | | | | | | |
| 21513 | SVT° C/INTERV. DESATASCO DE CANALIZACIONES | | | | | | 1 | | | |
| 21730 | SVT° C/INTERV. SANEADO DE CONSTRUCCIONES | 1 | 1 | | | 1 | 1 | 2 | 1 | |
| 21200 | SVT° C/INTERV. SOCORRO A VICTIMAS DIVERSOS | | | | 1 | | | | | |
| 21522 | SVT° C/INTERV. VENTILACION DE GASES | 1 | | | | | | | | |
| 21300 | SVT° C/INTERV.ASIST. A PERSONAS DIVERSOS | 1 | 1 | 1 | 1 | 3 | 1 | 1 | 1 | 1 |
| 21390 | SVT° C/INTERV.ASIST.A PERSONAS APERTURA DE | | | 1 | | | 1 | | | |
| 21110 | SVT° C/INTERV.C/TRAFFICO DIVERSOS | | 1 | | | | | 1 | | 1 |
| 21260 | SVT° C/INTERV.SOCORRO A VICTIMAS RESCATE | | | | | 1 | | | | |
| 20100 | SVT° S/ INT. C/TRAFFICO DIVERSOS | | | 1 | | | | 1 | | |
| 20534 | SVT° S/INTERV. APARATOS ELECTRICOS DIVERSOS | | | | | | 1 | | | |
| 20521 | SVT° S/INTERV. NEUTRALIZ/ FUGA/VERTID.GASES | | | 1 | | | | | | |
| 20200 | SVT° S/INTERV. SOCORRO VICTIMAS DIVERSOS | | | | 1 | | | | | |
| 20522 | SVT° S/INTERV. VENTILACION DE GASES | | | | | 1 | | | | |
| 20300 | SVT° S/INTERV.ASIST. PERSONAS DIVERSOS | | | 1 | | | 1 | 1 | | 1 |
| 20390 | SVT° S/INTERV.ASIST. PERSONAS APERTURA DE | | | | 1 | | | | | |
| | | 8 | 8 | 10 | 7 | 11 | 11 | 10 | 7 | 8 |
| TOTALES | | | 26 | | | 29 | | 25 | | |

| CODIGO INTERVENCIÓN | ABRIL | | | MAYO | | | JUNIO | | |
|---|-------|-------|-------|-------|-------|-------|-------|-------|-------|
| | 11-17 | 17-23 | 23-11 | 11-17 | 17-23 | 23-11 | 11-17 | 17-23 | 23-11 |
| 0 FALSA ALARMA | 1 | 2 | | 1 | 2 | | 1 | | 1 |
| 11000 INCENDIO C/INTERV. | 1 | 3 | 1 | 2 | 4 | 1 | 3 | 2 | 3 |
| 11001 INCENDIO CON INTERVENCIÓN, ACTOS | | | | | | | | | 1 |
| 10000 INCENDIO S/INTERV. | | 1 | | | | 1 | 2 | 1 | 1 |
| 21511 SVT° C/INTERV. ACHIQUE DE AGUA | | | 1 | | | | | | |
| 21410 SVT° C/INTERV. ANIMALES DIVERSOS | | 1 | 1 | 1 | | | | 1 | |
| 21534 SVT° C/INTERV. APARATOS ELECTRICOS DIVERSOS | | | | 1 | | 1 | | | |
| 21320 SVT° C/INTERV. ASIST. A PERSONAS RESCATE | | | | | 1 | | | 1 | |
| 21330 SVT° C/INTERV. ASIST. A PERSONAS SUICIDAS | | | | | 1 | | 1 | | |
| 21760 SVT° C/INTERV. CAIDA DE ARBOLES,FAROLAS Y | | 1 | | 1 | 1 | | 2 | 1 | 1 |
| 21533 SVT° C/INTERV. LINEAS ELÉCTRICAS | | | | | | | | | 1 |
| 21521 SVT° C/INTERV. NEUTRAL. FUGA/VERTID.GASES | | | 1 | | | | | | |
| 21730 SVT° C/INTERV. SANEADO DE CONSTRUCCIONES | 1 | 1 | 1 | 1 | 1 | 3 | 1 | 1 | |
| 21200 SVT° C/INTERV. SOCORRO A VICTIMAS DIVERSOS | | | 1 | 1 | | | 1 | | |
| 21522 SVT° C/INTERV. VENTILACION DE GASES | | | | | | 1 | 1 | | |
| 21300 SVT° C/INTERV.ASIST. A PERSONAS DIVERSOS | 1 | 1 | 1 | 1 | 1 | 1 | 1 | 2 | 1 |
| 21390 SVT° C/INTERV.ASIST.A PERSONAS APERTURA DE | | | | 1 | | | | | 1 |
| 21110 SVT° C/INTERV.C/TRAFFICO DIVERSOS | 1 | | | 1 | 1 | 1 | 1 | | |
| 20100 SVT° S/ INT. C/TRAFFICO DIVERSOS | | | | | | 1 | | | |
| 20400 SVT° S/INTERV. A ANIMALES DIVERSOS | | | 1 | | | | | | |
| 20534 SVT° S/INTERV. APARATOS ELECTRICOS DIVERSOS | | | | 1 | | | | | |
| 20330 SVT° S/INTERV. ASIST. PERSONAS SUICIDAS | | | | | 1 | | | | |
| 20521 SVT° S/INTERV. NEUTRALIZ/ FUGA/VERTID.GASES | | | 1 | | 1 | | | | |
| 20730 SVT° S/INTERV. SANEADO DE CONSTRUCCIONES | | | | | 1 | | | | |
| 20200 SVT° S/INTERV. SOCORRO VICTIMAS DIVERSOS | | | | | | | 1 | 1 | 1 |
| 20300 SVT° S/INTERV.ASIST. PERSONAS DIVERSOS | | | | | 1 | 1 | | | |
| 20320 SVT° S/INTERV.ASIST. PERSONAS RESCATE | | | | | | | | 1 | |
| | 5 | 10 | 9 | 12 | 16 | 11 | 15 | 11 | 11 |
| TOTALES | | 24 | | | 39 | | | 37 | |

JULIO

AGOSTO

SEPTIEMBRE

| CODIGO | INTERVENCIÓN | JULIO | | | AGOSTO | | | SEPTIEMBRE | | |
|--------|--|-------|-----------|-------|--------|-----------|-------|------------|-------|-------|
| | | 11-17 | 17-23 | 23-11 | 11-17 | 17-23 | 23-11 | 11-17 | 17-23 | 23-11 |
| 0 | FALSA ALARMA | 1 | 1 | 1 | 1 | 1 | 1 | 1 | 1 | |
| 11000 | INCENDIO C/INTERV. | 3 | 1 | 3 | 4 | 2 | 1 | 2 | 2 | 1 |
| 11001 | INCENDIO CON INTERVENCIÓN, ACTOS | | | 4 | 1 | | 1 | | | 1 |
| 10000 | INCENDIO S/INTERV. | 2 | | 1 | 1 | 2 | 1 | 1 | | 1 |
| 31600 | RECONOCIMIENTO Y EVALUACION DE | | 1 | 2 | | | 1 | 1 | | 1 |
| 21511 | SVT° C/INTERV. ACHIQUÉ DE AGUA | | | | 1 | | | | | |
| 21410 | SVT° C/INTERV. ANIMALES DIVERSOS | 1 | | 1 | | 1 | | 1 | | 1 |
| 21320 | SVT° C/INTERV. ASIST. A PERSONAS RESCATE | | | | | | | | 1 | 1 |
| 21330 | SVT° C/INTERV. ASIST. A PERSONAS SUICIDAS | | 1 | | | | | | | |
| 21760 | SVT° C/INTERV. CAIDA DE ARBOLES,FAROLAS Y | 1 | 1 | | 1 | | 1 | | 1 | 2 |
| 21512 | SVT° C/INTERV. CONTENCION O DESVIO DEL AGUA | 1 | | 1 | | | | | | |
| 21533 | SVT° C/INTERV. LINEAS ELÉCTRICAS | | | | | | | 1 | | |
| 21521 | SVT° C/INTERV. NEUTRAL. FUGA/VERTID.GASES | | | | | | | 1 | | |
| 21730 | SVT° C/INTERV. SANEADO DE CONSTRUCCIONES | 1 | 1 | 1 | 1 | 1 | | 1 | | 1 |
| 21200 | SVT° C/INTERV. SOCORRO A VICTIMAS DIVERSOS | 1 | 1 | | | | 1 | | 1 | 1 |
| 21300 | SVT° C/INTERV. ASIST. A PERSONAS DIVERSOS | 1 | 1 | 1 | 1 | 1 | 1 | 1 | 1 | 1 |
| 21390 | SVT° C/INTERV. ASIST. A PERSONAS APERTURA DE | 1 | | 1 | 1 | | 1 | 1 | 1 | 1 |
| 21110 | SVT° C/INTERV. C/TRAFFICO DIVERSOS | | 1 | | | | | | | 1 |
| 21520 | SVT° C/INTERV. NEUTRAL. FUGA/VERTID.GASES | | 1 | | | | | | | |
| 21260 | SVT° C/INTERV. SOCORRO A VICTIMAS RESCATE | | | | | | 3 | | | |
| 20100 | SVT° S/ INT. C/TRAFFICO DIVERSOS | | 1 | | 1 | | 1 | | | |
| 20400 | SVT° S/INTERV. A ANIMALES DIVERSOS | | | | | 1 | | | | |
| 20760 | SVT° S/INTERV. CAIDA DE ARBOLES,FAROLAS Y | | 1 | | | | | | | |
| 20533 | SVT° S/INTERV. LINEAS BAJA TENSION | | | | | | | | 2 | |
| 20521 | SVT° S/INTERV. NEUTRALIZ/ FUGA/VERTID.GASES | | | | | 1 | | 1 | 1 | |
| 20730 | SVT° S/INTERV. SANEADO DE CONSTRUCCIONES | | | | | 1 | | | | |
| 20200 | SVT° S/INTERV. SOCORRO VICTIMAS DIVERSOS | | 1 | | | | | | | |
| 20531 | SVT° S/INTERV. TRANSFORMADORES Y CUADROS | | | | | | 1 | | | |
| 20522 | SVT° S/INTERV. VENTILACION DE GASES | | | | | 1 | | | | |
| 20320 | SVT° S/INTERV. ASIST. PERSONAS RESCATE | | 1 | 1 | | | | | | |
| 20390 | SVT° S/INTERV. ASIST. PERSONAS APERTURA DE | | | 1 | | | | | 1 | |
| | | 13 | 14 | 18 | 13 | 12 | 14 | 12 | 12 | 13 |
| | TOTALES | | 45 | | | 39 | | 37 | | |

| CODIGO | INTERVENCIÓN | OCTUBRE | | | NOVIEMBRE | | | DICIEMBRE | | |
|--------|---|---------|-----------|-------|-----------|-----------|-------|-----------|-----------|-------|
| | | 11-17 | 17-23 | 23-11 | 11-17 | 17-23 | 23-11 | 11-17 | 17-23 | 23-11 |
| 0 | FALSA ALARMA | 1 | 1 | 1 | 1 | 1 | 2 | 1 | 1 | 1 |
| 11000 | INCENDIO C/INTERV. | 4 | 1 | 1 | 1 | 1 | 1 | 1 | 4 | 1 |
| 11001 | INCENDIO CON INTERVENCIÓN, ACTOS | | | 1 | | | | | 1 | 1 |
| 10000 | INCENDIO S/INTERV. | | | | 1 | | | 2 | 1 | 1 |
| 11104 | OTROS SALVAMENTOS MENOR IMORTANCIA | | | | 1 | | | | | |
| 31600 | RECONOCIMIENTO Y EVALUACION DE | | | | 1 | 1 | | 1 | 1 | 1 |
| 21511 | SVT° C/INTERV. ACHIQUE DE AGUA | 1 | | | | | | | | |
| 21410 | SVT° C/INTERV. ANIMALES DIVERSOS | 1 | 1 | | | | 1 | 1 | | |
| 21534 | SVT° C/INTERV. APARATOS ELECTRICOS DIVERSOS | | | 1 | | | | | | |
| 21320 | SVT° C/INTERV. ASIST. A PERSONAS RESCATE | | | 1 | | | | | | |
| 21330 | SVT° C/INTERV. ASIST. A PERSONAS SUICIDAS | 1 | | | 1 | | | | | |
| 21760 | SVT° C/INTERV. CAIDA DE ARBOLES,FAROLAS Y | 2 | 1 | 3 | | 1 | | | | |
| 21512 | SVT° C/INTERV. CONTENCIÓN O DESVIO DEL AGUA | | | | | | 1 | | | |
| 21513 | SVT° C/INTERV. DESATASCO DE CANALIZACIONES | | | 1 | | | | | | |
| 21533 | SVT° C/INTERV. LINEAS ELÉCTRICAS | | | | | 1 | 1 | | | |
| 21521 | SVT° C/INTERV. NEUTRAL. FUGA/VERTID.GASES | | | | | | | | 1 | |
| 21730 | SVT° C/INTERV. SANEADO DE CONSTRUCCIONES | 2 | 1 | 1 | 2 | 2 | | 1 | 1 | |
| 21200 | SVT° C/INTERV. SOCORRO A VICTIMAS DIVERSOS | 1 | | 1 | 1 | | | | | |
| 21522 | SVT° C/INTERV. VENTILACION DE GASES | | | | | | | | 1 | |
| 21300 | SVT° C/INTERV.ASIST. A PERSONAS DIVERSOS | | 2 | 1 | 1 | 1 | 1 | 1 | 1 | 1 |
| 21390 | SVT° C/INTERV.ASIST.A PERSONAS APERTURA DE | | | | | 1 | | | | 1 |
| 21110 | SVT° C/INTERV.C/TRAFFICO DIVERSOS | | 1 | 1 | | | | | | |
| 20100 | SVT° S/ INT. C/TRAFFICO DIVERSOS | 1 | | 1 | 1 | 1 | | | 1 | 1 |
| 20511 | SVT° S/INTERV. ACHIQUE DE AGUA | | | | 1 | | | | | |
| 20330 | SVT° S/INTERV. ASIST. PERSONAS SUICIDAS | | | | | | 1 | | | |
| 20760 | SVT° S/INTERV. CAIDA DE ARBOLES,FAROLAS Y | | 1 | 1 | | | | | | |
| 20532 | SVT° S/INTERV. LINEAS ALTA TENSION | | | | | | | | 1 | |
| 20521 | SVT° S/INTERV. NEUTRALIZ/ FUGA/VERTID.GASES | 1 | 1 | | 1 | | | | | |
| 20730 | SVT° S/INTERV. SANEADO DE CONSTRUCCIONES | 1 | | 1 | | 2 | | | | |
| 20300 | SVT° S/INTERV.ASIST. PERSONAS DIVERSOS | 1 | | | | 1 | | | 1 | 1 |
| 20390 | SVT° S/INTERV.ASIST. PERSONAS APERTURA DE | | | | | | | | 1 | |
| | TOTALES | 17 | 10 | 16 | 13 | 13 | 8 | 8 | 16 | 9 |
| | | | 43 | | | 34 | | | 34 | |

RECuento TOTAL DE CLASES DE INTERVENCIONES DESGLOSE POR MESES, TIPOS Y FRANJAS HORARIAS

| | | ENERO | | | FEBRERO | | | MARZO | | |
|-----------------------------------|---------------------|-------|-------|-------|---------|-------|-------|-------|-------|-------|
| CODIGOGRUPO/CLASE DE INTERVENCIÓN | | 11-17 | 17-23 | 23-11 | 11-17 | 17-23 | 23-11 | 11-17 | 17-23 | 23-11 |
| IC | INCENDIOS | 3 | 4 | 2 | 2 | 3 | 2 | 2 | 3 | 3 |
| O | OTROS | 1 | 1 | | 1 | 1 | 2 | 2 | 1 | 2 |
| RE | RESCATES/SALVAMENTO | 4 | 3 | 8 | 4 | 7 | 7 | 6 | 3 | 3 |

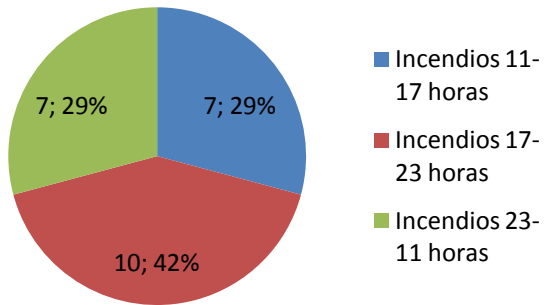
| | | ABRIL | | | MAYO | | | JUNIO | | |
|-----------------------------------|---------------------|-------|-------|-------|-------|-------|-------|-------|-------|-------|
| CODIGOGRUPO/CLASE DE INTERVENCIÓN | | 11-17 | 17-23 | 23-11 | 11-17 | 17-23 | 23-11 | 11-17 | 17-23 | 23-11 |
| IC | INCENDIOS | 1 | 4 | 1 | 2 | 4 | 2 | 5 | 3 | 5 |
| O | OTROS | 1 | 2 | | 1 | 2 | | 1 | | 1 |
| RE | RESCATES/SALVAMENTO | 3 | 4 | 8 | 9 | 10 | 9 | 9 | 8 | 5 |

| | | JULIO | | | AGOSTO | | | SEPTIEMBRE | | |
|-----------------------------------|---------------------|-------|-------|-------|--------|-------|-------|------------|-------|-------|
| CODIGOGRUPO/CLASE DE INTERVENCIÓN | | 11-17 | 17-23 | 23-11 | 11-17 | 17-23 | 23-11 | 11-17 | 17-23 | 23-11 |
| IC | INCENDIOS | 5 | 1 | 8 | 6 | 4 | 3 | 3 | 2 | 3 |
| O | OTROS | 1 | 2 | 3 | 1 | 1 | 2 | 2 | 1 | 1 |
| RE | RESCATES/SALVAMENTO | 7 | 11 | 7 | 6 | 7 | 9 | 7 | 9 | 9 |

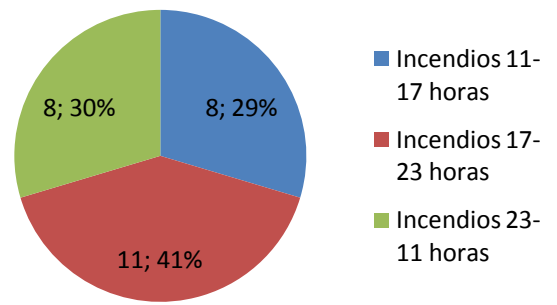
| | | OCTUBRE | | | NOVIEMBRE | | | DICIEMBRE | | |
|-----------------------------------|---------------------|---------|-------|-------|-----------|-------|-------|-----------|-------|-------|
| CODIGOGRUPO/CLASE DE INTERVENCIÓN | | 11-17 | 17-23 | 23-11 | 11-17 | 17-23 | 23-11 | 11-17 | 17-23 | 23-11 |
| IC | INCENDIOS | 4 | 1 | 2 | 2 | 1 | 1 | 3 | 6 | 3 |
| O | OTROS | 1 | 1 | 1 | 2 | 2 | 2 | 2 | 2 | 2 |
| RE | RESCATES/SALVAMENTO | 12 | 8 | 13 | 9 | 10 | 5 | 3 | 8 | 4 |

ESTADÍSTICA INCENDIOS POR TRIMESTRES

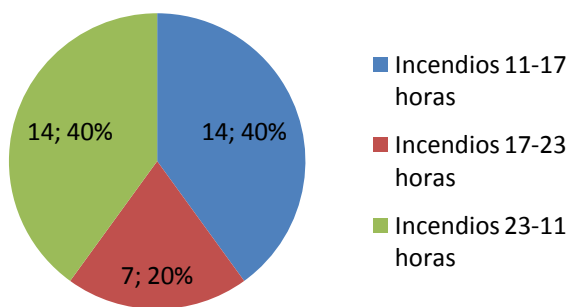
1º Trimestre



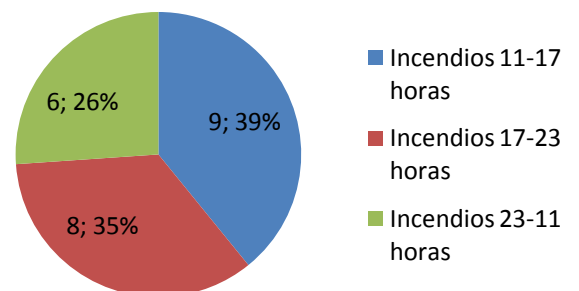
2º Trimestre



3º Trimestre

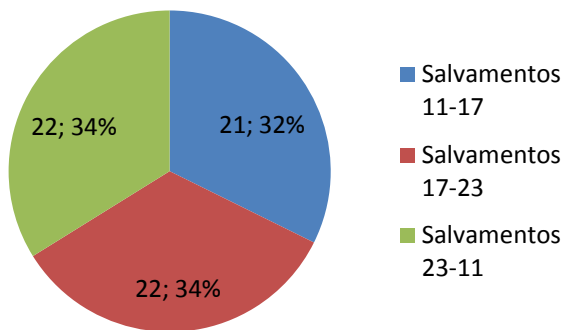


4º Trimestre

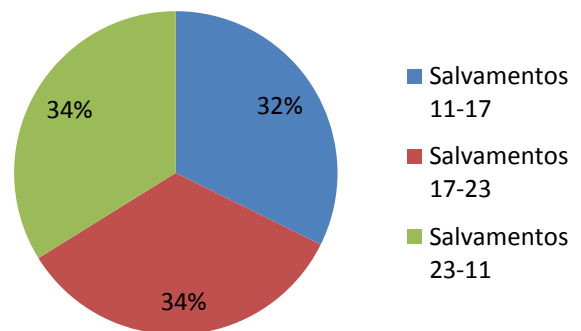


ESTADÍSTICA SALVAMENTOS POR TRIMESTRES

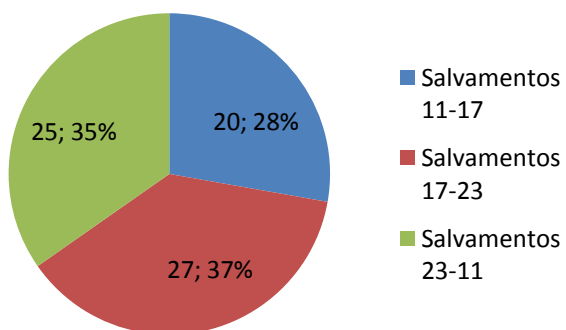
1º Trimestre



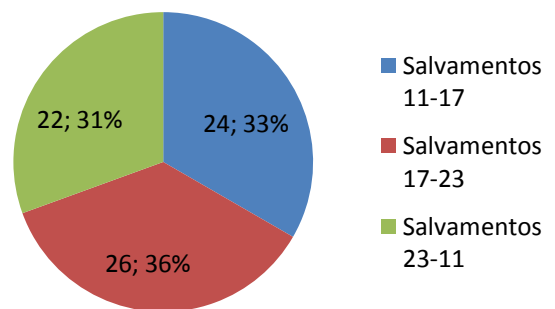
2º Trimestre



3º Trimestre

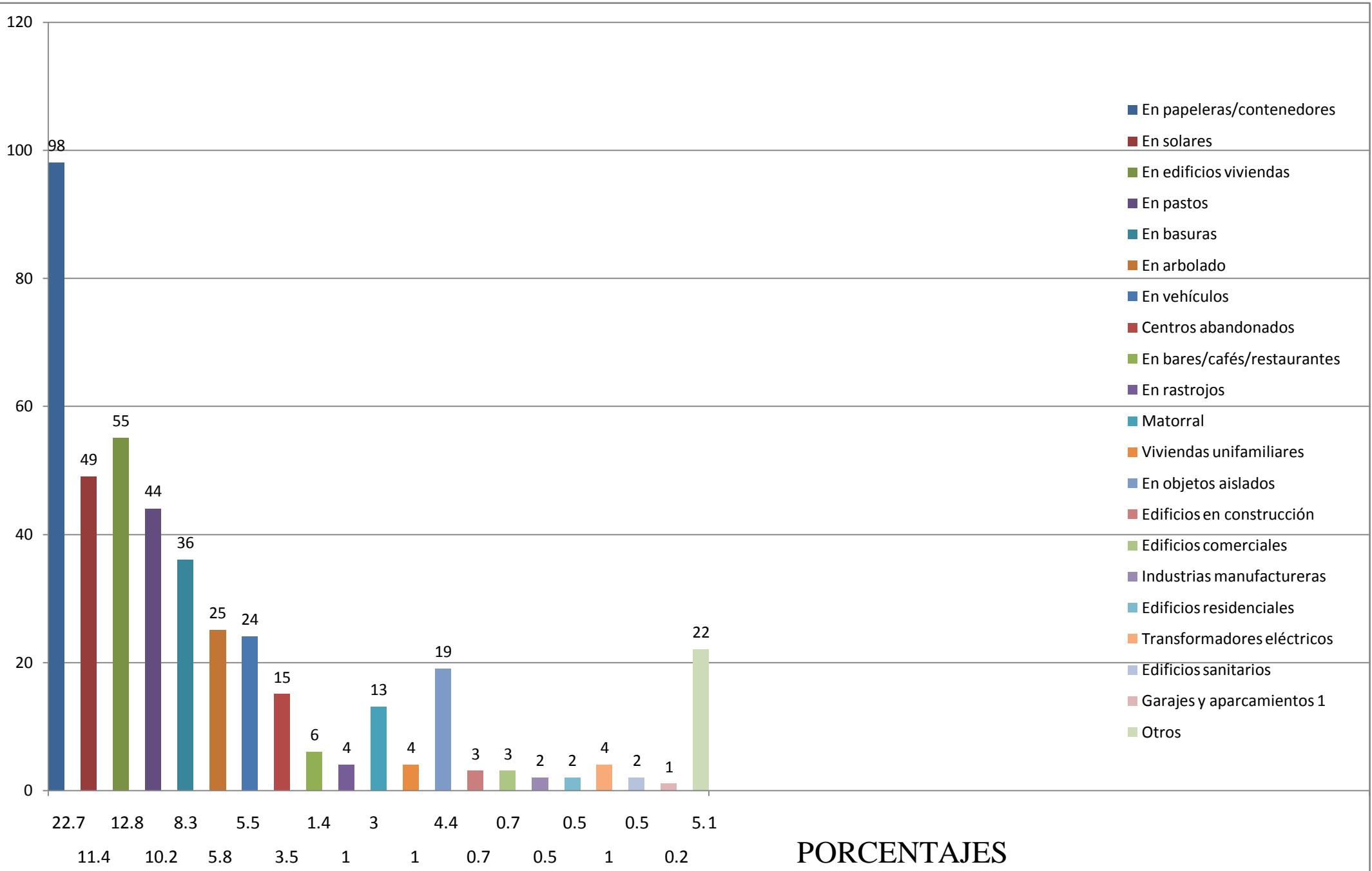


4º Trimestre



ANEXO II

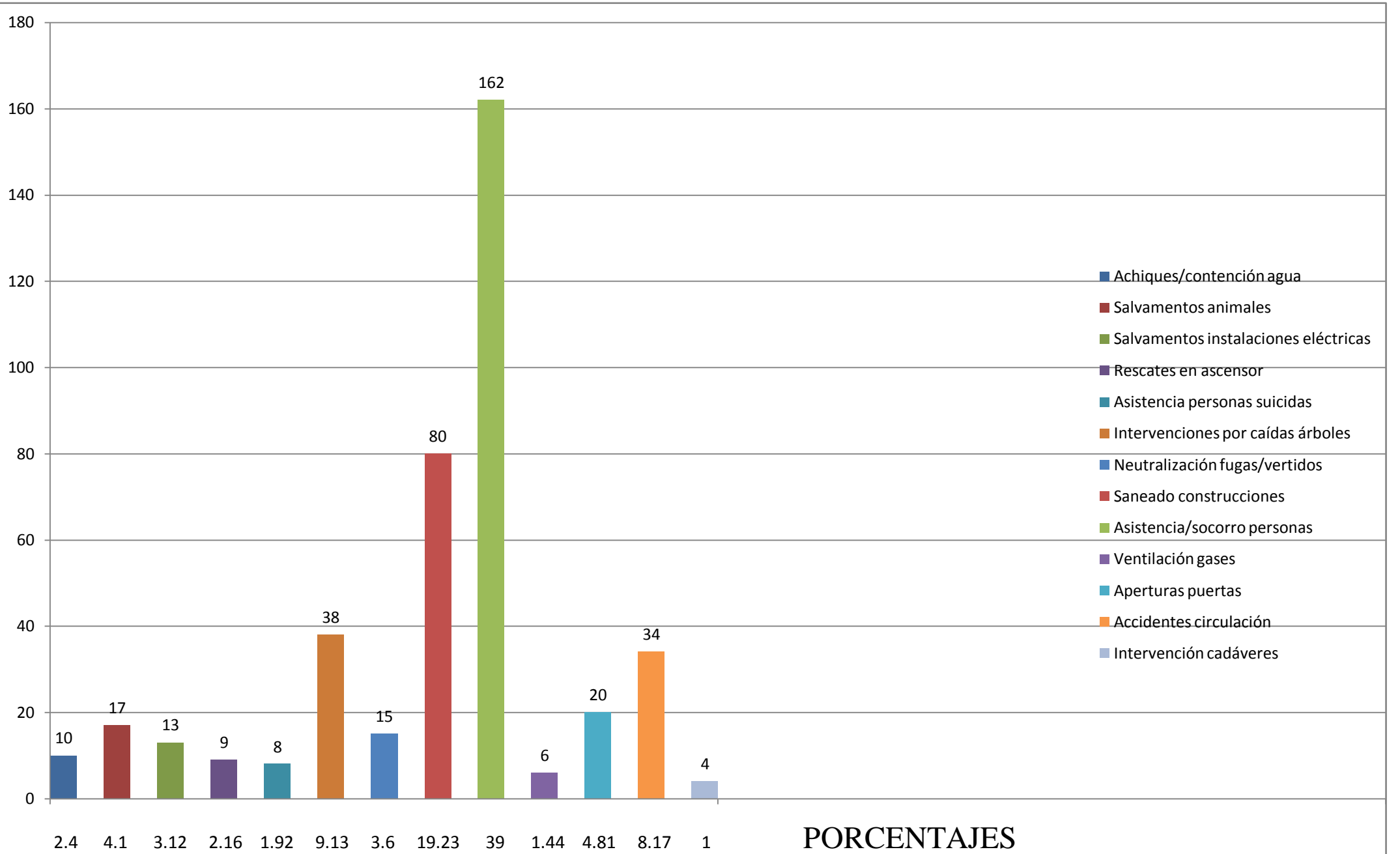
DESGLOSE DE INTERVENCIONES POR INCENDIOS



PORCENTAJES

ANEXO III

DESGLOSE DE INTERVENCIONES POR SALVAMENTOS



PORCENTAJES