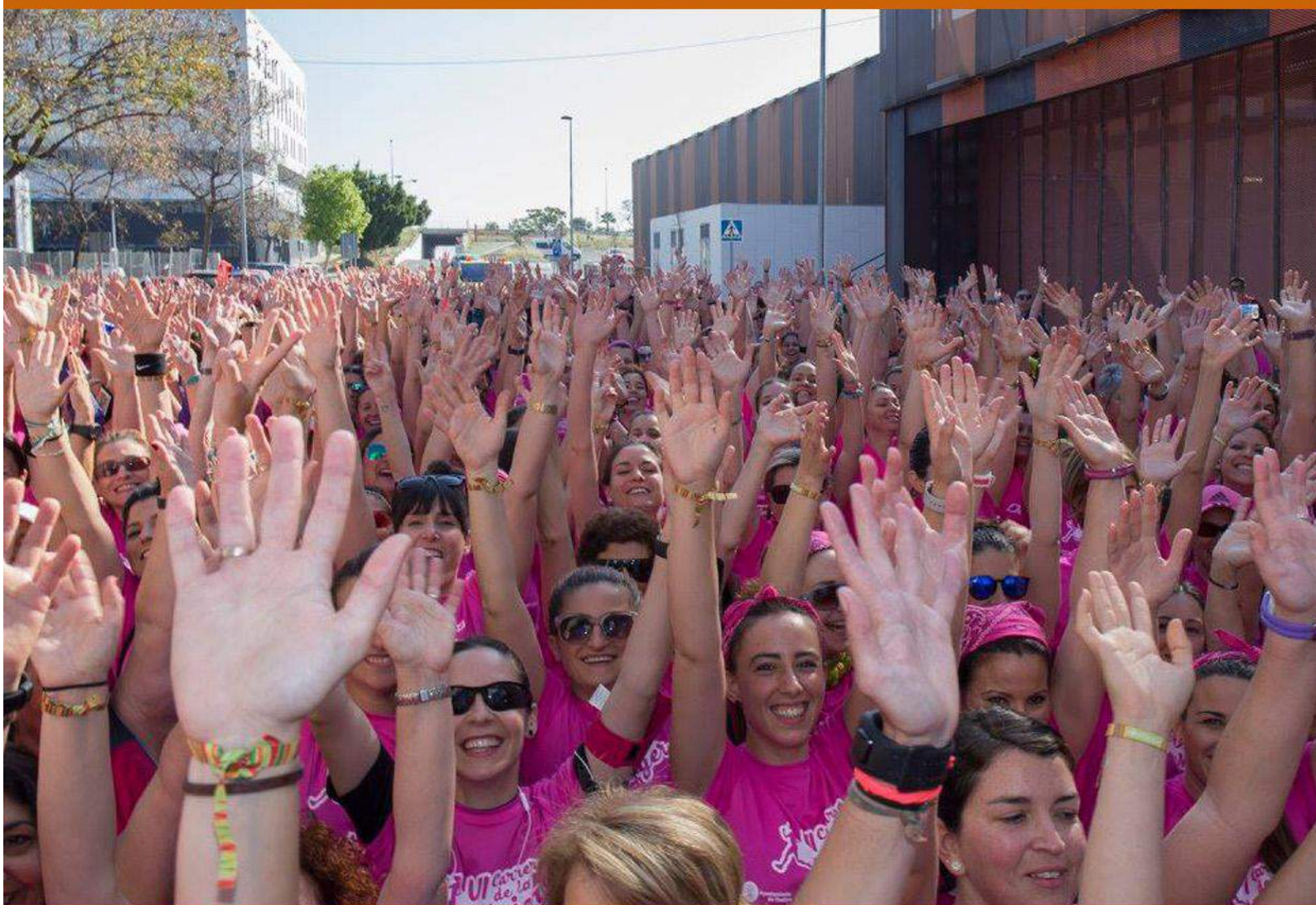


Revista Social Municipal

- Entrevistas - Programa de Desarrollo Gitano (pág. 37-38)
- Asociación Onubense de cáncer de mama "Santa Águeda" (pág. 39-45)



REVISTA SOCIAL Nº 23. Abril 2018

Este boletín se realiza con la colaboración de diferentes colectivos y entidades, se aconseja confirmar la información, ya que podría sufrir cambios y/o modificaciones.

©Concejalía de Políticas Sociales e Igualdad.
Cooperación Social. Ayuntamiento de Huelva
Edificio Gota de Leche
Paseo de Independencia, 47. 21002. Huelva
Tel. 959 210167
Mail: cooperacion.social@huelva.es
Web: www.huelva.es

Textos y maquetación: Juana Martín
Foto portada: Asociación "Santa Águeda"

* Si desea recibir mensualmente en su mail este boletín (PDF) puede solicitarlo a través de revista.social@huelva.es



Ayuntamiento de
HUELVA

ÍNDICE

ACTOS DÍA DE LA MUJER.....	2
SERVICIOS E INFORMACIÓN.....	2-4
CAMPAÑAS.....	5-7
VOLUNTARIADO.....	8-10
OCIO Y TIEMPO LIBRE.....	11-19
PROGRAMA LA DAMA CULTA.....	20
BIBLIOTECA PROVINCIAL DE HUELVA.....	21
ACTIVIDADES EXTRAESCOLARES FUNCADIA.....	22
TALLERES.....	23-28
FORMACIÓN.....	29-36
ENTREVISTAS	
- Programa de Desarrollo Gitano.....,,.....	37-38
- Asociación Onubense de cáncer de mama "Santa Águeda.....	39-46
COLABORAN.....	47-48

ACTOS DÍA DE LA MUJER I

PRESENTACION DEL LIBRO

“La capsula del tiempo”

Día 10 de abril, a las 19.30 h.

Salón de Plenos de la Diputación Provincial

Organiza: Diputación de Huelva

CONCIERTO

“Música por la Igualdad”

Banda Sinfónica Municipal.

Día 11 de abril

Casa Colón

Organiza: Ayuntamiento de Huelva

JORNADAS

Participación del Plan Local de la Mujer del Ayuntamiento de Huelva

Día 14 de abril

Dirigida a Entidades y Asociaciones del Consejo Local

Edificio Gota de Leche

Organiza: Ayuntamiento de Huelva

TEATRO FEMINA

“Las mujeres mueven el mundo”

Compañía Maracaibo

Día 17 de abril

Gran Teatro.

PREMIO MARISMAS

Abril/mayo (fecha por determinar)

Salón de Plenos del Ayuntamiento de Huelva

* Si desea recibir mensualmente en su mail este boletín (PDF) puede solicitarlo a través de revista.social@huelva.es



SERVICIOS E INFORMACIÓN I

SERVICIO DE FISIOTERAPIA PARA PERSONAS CON DISCAPACIDAD, SUS FAMILIARES Y CUIDADORES SERVICIO DE FISIOTERAPIA

Lunes a viernes de 8.00 a 15.00 h. Lunes y miércoles: 16.00 a 18.00 h.

Desde este Servicio se prestan tratamientos de Osteopatía, Acupuntura así como cualquier tratamiento que se incluya dentro del ámbito fisioterápico. Atendemos a pacientes con cualquier alteración traumatológica, reumatológica y/o neurológica.

Federación de Personas con Discapacidad Física y/u Orgánica. Cocemfe Huelva.

Alameda Sundheim, nº 8, entreplanta. Huelva.

Información: 959 258 644, 959 282 252 y fisioterapia@cocemfehuelva.es

(Preguntar por Lorena Cardús)

FISIOTERAPIA



Desde COCEMFE Huelva hemos puesto en marcha un Servicio de Fisioterapia para personas con discapacidad, sus familiares y cuidadores.

Desde este Servicio se prestan tratamientos de Osteopatía, Acupuntura así como cualquier tratamiento que se incluya dentro del ámbito fisioterápico. Atendemos a pacientes con cualquier alteración traumatológica, reumatológica y/o neurológica.

Para solicitar información y/o cita contacten en los teléfonos:

959258644/ 959282252/ 630973539.

Preguntar por Lorena Cardús.



SERVICIO DE MEDIACIÓN LABORAL: PUNTO EMPLEA

De establece un punto de intermediación laboral en el Centro de día cuyo objetivo es el acceso de trabajo en condiciones de dignidad.

Esta actividad se realizará de manera continuada en el centro de día Nuevo Vecinos. Huelva

Información: 959 285 378 y www.fecons.org

SERVICIO DE MEDIACIÓN DE CONFLICTOS

Lunes, de 10.00 a 12.00 h.

Entre vecinos de diferentes culturas en las instalaciones de Centro. Huelva

Información: 959 285 378 y www.fecons.org

SERVICIOS E INFORMACIÓN II

AYUDAS SOCIALES AGUAS DE HUELVA

- Para pensionistas o jubilados titulares de un único suministro cuya unidad familiar no supere ingresos anuales equivalentes a 3 veces el salario mínimo interprofesional (S.M.I) y no convivan con otras personas con rentas contributivas.
- Familias numerosas que posean un único contrato de suministro a su nombre y sea su domicilio habitual.
- Desempleados/as titulares de un único suministro cuya unidad familiar no supere ingresos anuales equivalentes a 3 veces el salario mínimo interprofesional (S.M.I) y no convivan con otras personas con rentas contributivas.

Información: 902 250 270, Avda. Alemania nº 7 de Huelva y <https://emahasa.aaguasonline.es/>



SERVICIOS DE LA ASOCIACIÓN DE ESCLEROSIS MÚLTIPLE ONUBENSE (ADEMO)

Atención Social, Fisioterapia e hidroterapia, Psicología, Neuropsicología, Actividades, Colaboraciones.

Información: Calle Hélices 4, Huelva; 959 233 704, 660 424 179, adem@esclerismultplehuelva.org

SERVICIO DE ORIENTACIÓN E INSERCIÓN LABORAL Y SERVICIO E ASESORAMIENTO JURÍDICO EN MATERIA DE EXTRANJERÍA

Ambos servicios son completamente gratuitos

Horario de atención al público es de 9.30 a 14.00 de lunes a jueves y los martes de 16.30 a 20.30 h.

CODENAF. C/ San José, 16. Huelva

Información: 959 046 790 y www.codenaf.org

OFICINA DE ATENCIÓN AL MIGRANTE (OFAM)

Servicio específico para atender la población extranjera de nuestra ciudad, cuya finalidad es favorecer la inclusión de la misma, así como abordar diversas intervenciones sociales, en diferentes ámbitos con competencias en materia migratoria.

Ayuntamiento de Huelva

Concejalía de Políticas Sociales e Igualdad. Sede central (antiguo Edificio de Gota de Leche, sito en Paseo de la Independencia 47, 3ª Planta)

Información: ofam@huelva.es y 959 210 164

PROGRAMA EDUCATIVO MENORES NI UNA GOTA

Días 9 y 17 de abril, en horario escolar

IES Alto Conquero. Huelva

Información: 607 809 185, c.ros@alcoholysociedad.org y www.alcoholysociedad.org

SERVICIO DE ATENCIÓN SOCIAL A PERSONAS LGBT

Para cualquier necesidad o duda sobre la orientación sexual o la identidad de género del ámbito legal, familiar, sociosanitario y psicológico.

Información: 959 816 716, whatsapp 690 229 553



INFORMACIÓN III

PROGRAMA JÓVENES CON HORIZONTE

Lunes no festivos, a las 19.00 h.

Para jóvenes de 14 a 21 años

Sede de la Asociación, c/ Río Bidasoa, s/n (Local Nuevo Horizonte). Huelva.

Información: 680 628 372 y

nuevohorizonte@obrasocialmarista.es

JÓVENES CON HORIZONTE

2017/2018

PROGRAMA PARA JÓVENES ENTRE 14 Y 21 AÑOS

¿DÓNDE?

C/ RÍO BIDASOA (LOCAL NH)

¿CUÁNDO?

LUNES NO FESTIVOS (19:00 h)

INFORMACIÓN E INSCRIPCIONES

c/ Río Bidasoa (Local Nuevo Horizonte)

21007-Huelva. Tlf.: 680 62 83 72

De lunes a Viernes de 17:00 a 21:00



SERVICIOS DE LA ASOCIACIÓN DE FAMILIARES DE PERSONAS CON OTRAS DEMENCIAS DE HUELVA Y PROVINCIA

Servicios:

- Información, orientación, asesoramiento y formación.
- Talleres de psicoestimulación cognitiva (tradicional y ordenador).
- Sala de Estimulación Multisensorial.
- Unidad de Estancia Diurna.
- Ayuda a domicilio.
- Charlas y jornadas.
- Ayudas Técnicas.
- Atención psicológica a familiares.

Información: 959 236 732, 687 918 438,

www.alzheimerdehuelva.org, alzheimer@afahuelva.org y AFA

Huelva. C/Galaroza 18 A. Huelva;

HAZTE AMIGA Y AMIGO DEL CoPESA

Si estás interesado/a en recibir noticias de la Educación Social y disfrutar de algunos servicios y descuentos del CoPESA pero no posees las condiciones para poder colegiarte, ¡¡hazte amigo y amiga del CoPESA!!

De lunes a viernes de 8.00 a 14.00 h.

Martes y jueves de 16.00 a 20.00 h.

Tasas de inscripción:

*Para estudiantes: El primer trimestre del año: 25 €. En el segundo trimestre: 18 €. En el tercer trimestre: 12 €. En el cuarto trimestre: 6 €

*Para otros profesionales (no Educadores/as Sociales):

Cuota anual: 25 euros

Colegio Profesional de Educadoras y Educadores Sociales de Andalucía (Copesa)

Información.: 656 936 674 y copesa@copesa.es



CAMPAÑAS I

NUEVOS REQUISITOS GARANTÍA JUVENIL

Iniciativa europea que pretende facilitar a los jóvenes el acceso al mercado de trabajo. Para jóvenes de 16 a 29 años, que no estén cursando estudios ni formación ocupacional, tampoco deben tener contrato laboral. Tener un día en desempleo y un día sin formación/educación.

Creación de Usuario/Contraseña en Casa de la Juventud La Ruta. C/Salamanca s/n. Huelva

Necesita cita previa: 959 263 742 y 959 263 019

Información:

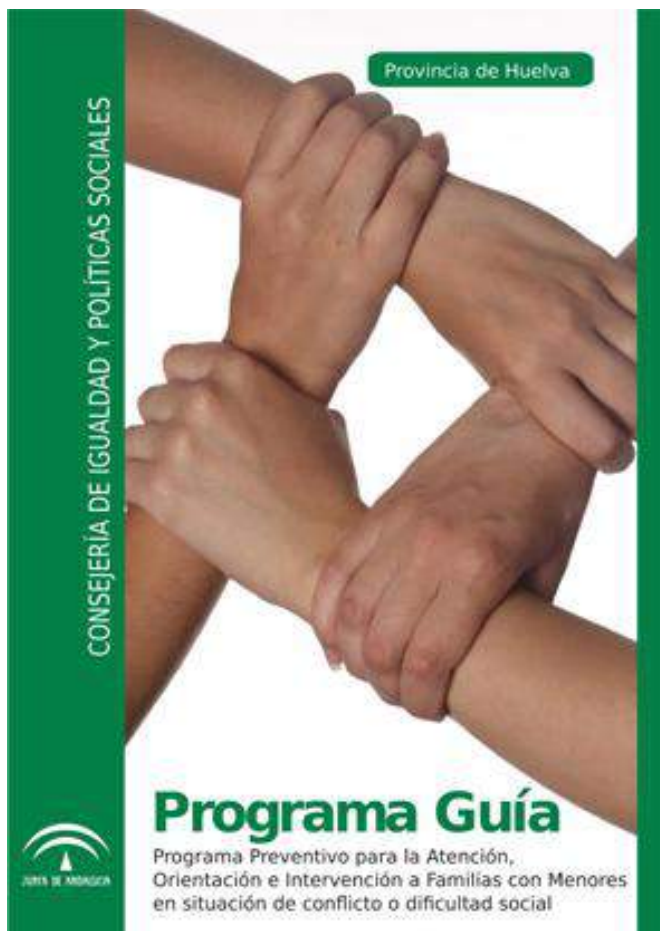
<http://www.empleo.gob.es/es/garantiajuvenil/accesojovenes.html>

PROGRAMA GUIA

Del 2 de mayo al 27 de junio, los miércoles de 17.30 a 20.00 h. Programa preventivo de atención a familias con demanda de ayuda por situación de dificultad o conflicto en las relaciones familiares afectadas por la presencia de factores de riesgo tales como la agresividad, problemas de comunicación, de adaptación o integración y dificultades de expresión de emociones. Combina la intervención con ambos grupos de la familia (padres/madres e hijos/as)

Edificio Gota de Leche. Huelva

Contactos: Gabriel Manzano (959 223 637) y Jose Antonio Frusto (959 263 742)



Provincia de Huelva

CONSEJERÍA DE IGUALDAD Y POLÍTICAS SOCIALES

Programa Guía

Programa Preventivo para la Atención, Orientación e Intervención a Familias con Menores en situación de conflicto o dificultad social

JUNTA DE ANDALUCÍA

MUJERES EN INSERCIÓN

Talleres prelaborales, prácticas becadas en empresas. Plazas limitadas

Solicitudes de lunes a jueves de 10.00 a 13.00h, durante el mes de enero. El Proyecto finaliza en abril 2018.

Información: 959 231 368, 671 510 009 e

info@mujerescaminar.org



caminar
ASOCIACIÓN PARA LA INTEGRACIÓN LABORAL DE LA MUJER

"MUJERES EN INSERCIÓN"

Talleres pre-laborales
Prácticas Becadas en Empresas
PLAZAS LIMITADAS
NOV. 2017 / ABRIL 2018

Si estás en desempleo, ésta es tu Oportunidad!

Contacta con nosotras:
959.23.13.68 / 671.510.009
Horario de atención: de 10 a 13 horas
mail: info@mujerescaminar.org

PROYECTO SUBVENCIONADO POR:
JUNTA DE ANDALUCÍA

MECHONES SOLIDARIOS

Asociación Onubense de Cáncer de Mama "Santa Águeda" AOCAM y Asociación "Mechones Solidarios"

Información: 959 812 345, 659 871 169, aocam@hotmail.com y www.mechonessolidarios.com



AYÚDANOS A AYUDAR

La Asociación Onubense de Cáncer de Mama "Santa Águeda" AOCAM y la Asociación "Mechones Solidarios" estamos colaborando con el único fin de seguir ofreciendo la mejor asistencia a todas las mujeres diagnosticadas de cáncer de mama, facilitando en todo momento su proceso de recuperación.

Para más información:
C/ Antonio Machado, 2 Alcalá
21007 Huelva
Teléfonos: 959 812 345/ 659 871 169
aocam@hotmail.com
www.mechonessolidarios.com
¡SI TE CORTAS, LLÁMANOS!

CAMPAÑAS II

ASNIA.HUELVA

Programas de saneamiento en estancia temporal en FAMILIAS COMO LA TUYA para menores afectados por la radiación de Chernobyl, el mayor Accidente Nuclear de la historia que en abril de 2018 entra su 32 aniversario, queremos dejarte este mensaje:

No te alarmes, la radiación no es contagiosa, no la ves y no la hueles...es un ENEMIGO INVISIBLE que después de 32 años sus consecuencias son devastadoras en la población infantil Bielorrusa (territorio ex soviético donde se depositó el 80% de la nube radiactiva) llegando a tener un nivel en oncología infantil de un 300% superior al resto de Europa. La OMS aconseja que para prolongar el Ciclo Vital a estos niños entre 18 y 24 meses y darle una esperanza de vida libre de enfermedades (A SUS HIJOS Y A LOS HIJOS DE SUS HIJOS....) hay que sacarlo de la zona radiada al menos 45 días al año para bajar los niveles de cesio 137.

Sacamos a estos niños de estas zonas donde habitan y se alimentan para ser acogidos en familias de Huelva y Provincia entre 45/60 días en periodo estival, y siempre serán alojados en los mismos hogares, EN EL TUYO, donde le ofrecerás un ecosistema limpio, una dieta libre de isótopos radiactivos, intercambiareis culturas y por supuesto mucho, mucho amor. Si no te lo has planteado, infórmate sin compromiso a través de nuestra web o tlf. y síguenos en nuestras redes sociales. Si te identificas con nuestra misión estaremos encantados de recibirte en nuestra gran familia por que HACES FALTA, ACOGE.

Información: www.asnia.es,

www.facebook.com/asnia.huelva y [645 43 66 10](tel:645436610)

ACOGIDA TEMPORAL DE NIÑOS AFECTADOS
POR LA RADIACIÓN DE CHERNÓBIL



 [hijosdechernobyl](https://www.facebook.com/hijosdechernobyl)
 [acogechernobyl](https://twitter.com/acogechernobyl)

JUNTADIRECTIVA@FEDASIB.COM
TEL 645.43.66.10



CoPESA APADRINA 30

Si, como persona colegiada, traes a una nueva persona al Colegio recibirás un 30% de descuento en la acción formativa del CoPESA que solicites dentro del año 2017 y 2018.

Hasta el 31 de noviembre de 2018

Información: 957 201 287, 656 936 674 y

copesa@opesa.es



"CoPESA: Apadrina 30"

Campaña Incorporación Colegiación
Bonificación Acciones Formativas CoPESA

Periodo Validez Campaña: Desde el 01/01/18 hasta el 31/10/18

ASSISTETE

Assistete es una herramienta de cribado e intervención breve guiada online, para la detección precoz y el tratamiento inicial de algunos problemas relacionados con el consumo de sustancias. Se basa en el test ASSIST (Alcohol, Smoking and Substance Involvement Screening Test) desarrollado por la Organización Mundial de la Salud (OMS) para la detección precoz de problemas con sustancias adictivas. Esta herramienta ha sido desarrollada en el Hospital Universitario 12 de Octubre por el grupo de trabajo del ASSIST en España. Información: <http://assistete.es/index.php?nuevo=1>

UNIDAD ANDALUCÍA ORIENTA

De lunes a viernes de 8.00 a 15.00 y de 16.00 a 18.00
Fundación Proyecto Don Bosco.

Avenida Santa Marta Nº 82, A. Huelva

Información: p.penco@proyectodonbosco.com (959 611 899 y 657 787 681)

6ª CARRERA INTANTIL

KILOS X KM

A beneficio del Banco de alimentos de Huelva y Cruz Roja

Día 21 de abril

Organiza: Atlantic Cooper

Huelva

6ª CARRERA INFANTIL | **Kilos x Km**
Huelva, 21 abril 2018



Ayuntamiento de
HUELVA



CAMPAÑAS III

I CARRERA SOLIDARIA DERECHOS DE LA INFANCIA

Día 22 de abril, a las 11.30 h.

Recogida de alimentos no perecederos, destinados al Banco de Alimentos de Huelva

Inscripciones: www.huelva.es

Categorías

- Prebenjamín
- Benjamín
- Alevín

**22 de abril 2018
11:30h
Parque Moret**

Prueba de marcha sin límite de participación

Inscripciones gratuitas en www.huelva.es

Se agradecerá la aportación de alimentos no perecederos
Banco de alimentos Huelva

PATROCINA

COLABORAN

Logo de Huelva, Consejo Municipal de Infancia, Diputación de Huelva, Fundación Cajasol, y Banco de Alimentos Huelva.

CRECIENDO EN FAMILIA

Lunes a Viernes no festivos (horario según cartel)

- Punto de Información y Asesoramiento Social
- Punto de Información para familias
- Talleres Formativos y Actividades Lúdicas/deportivas
- Punto de Información y Búsqueda de Empleo

Sede de la Asociación, c/ Río Bidasoa, s/n (Local Nuevo Horizonte). Huelva

Información: 680 628 372

PIÉNSALO

Programa interactivo de prevención y reducción de los riesgos y daños del abuso del alcohol y las drogas, sensible a la perspectiva de género.

Queremos que conozcas mejor el efecto del alcohol en tu organismo y la forma de disfrutarlo si decides consumirlo.

Información: <http://www.piensalouma.org/>

CAFÉ COLOQUIO

PROGRAMA DE ACOGIMIENTO DE MENORES

Día 24 de abril, a las 17.30 h.

Avda. de la Ría 3. 1º planta (edificio FOE). Huelva

Información: alcoresacogimiento@gmail.com, 959 281 674, 900 701 162, www.asociacion-alcores.org

Café Coloquio

24 DE ABRIL A LAS 17.00 H

NADA COMO CRECER
CON EL CALOR DE UN HOGAR

ACOGIMIENTO FAMILIAR DE MENORES

NIÑOS MENORES DE 7 AÑOS
ESPERAN UNA FAMILIA
¡AYÚDANOS A AYUDARLES!

FINANCIA:



CAMPAÑA 'DONA VIDA'

- Del 26 al 8 de marzo, en el Centro Social El Torrejón
- Del 12 al 23 de marzo, en el Centro Social Lazareto
- Del 26 al 30 de marzo, en el Centro Social Marismas del Odiel.

APP GRATUITA RUN4FUN EPF DEL PROGRAMA DE PREVENCIÓN: "EN PLENAS FACULTADES"

Run4Fun es un Serious Game, que se cataloga como una plataforma runner, que pretende concienciar a los jóvenes universitarios sobre los riesgos asociados al uso, abuso y mezcla de sustancias psicoactivas.

Esta es una iniciativa de la Fundación Salud y Comunidad a través de su programa En Plenas Facultades (EPF).

Información: <https://play.google.com/store/apps/details?id=com.mycgames.run4fun&hl=es>

VOLUNTARIADO I

SE BUSCAN PERSONAS VOLUNTARIAS PARA APOYO ADMINISTRATIVO

Información: mrr21@cruzroja.es



Si quieres participar en Cruz Roja Española en labores administrativas, envía un correo a mrr21@cruzroja.es



COLABORA COMO VOLUNTARIO EN NUEVO HORIZONTE

- Estudio dirigido. De lunes a viernes de 17.00 a 19.00 h.
- Aula Intercultural, de martes a viernes de 19.00 a 21 h.

Inscríbete en: nuevohorizonte@obrasocialmarista.es

ALLÍ, ALLÍ... YA SE VE UN NUEVO HORIZONTE PARA NOSOTROS Y UN FUTURO MEJOR

ESTUDIO DIRIGIDO:
De lunes a viernes de 17:00 a 19:00 h

AULA INTERCULTURAL
De martes a viernes de 19:00 a 21:00 h

Inscríbete en:
nuevohorizonte@obrasocialmarista.es

(Indica tu nombre, programa y día de la semana que quieres realizar tu voluntariado)

¡Tu presencia es fundamental!

ATENCIÓN A PERSONAS MAYORES

Información: voluntariado.huelva@cruzroja.es y 959 261 211

Te ofrecemos:
Formación, certificación de horas voluntarias y una experiencia inolvidable.

ATENCIÓN A PERSONAS MAYORES

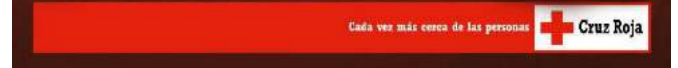
SE NECESITAN VOLUNTARIADOS

Perfil del voluntariado
Personas mayores de 20 años, responsables y comprometidas.

Imprescindible buen corazón.

INFÓRMATE EN CRE Huelva
voluntariado.huelva@cruzroja.es
959 26 12 11

900 100 014
www.cruzroja.es
900 100 014
www.cruzroja.es



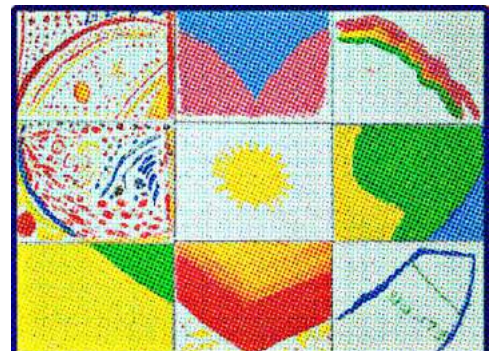
ASOCIACIÓN DE FAMILIARES DE PERSONAS CON ALZHEIMER Y OTRAS DEMENCIAS DE HUELVA Y PROVINCIA

¿Quieres colaborar con nosotros como voluntario?

AFA,C/ Galaroza, nº 18

Si ellos no te recuerdan, tú no les olvides

Información: 959 236 732 y 717 064 869



VOLUNTARIADO II

BUSCAMOS VOLUNTARIADO PARA INFANCIA HOSPITALIDA

Información: mrr21@cruzroja.es



Buscamos Voluntariado Infancia Hospitalizada
Interesados enviar e-mail a mrr21@cruzroja.es

Cada vez más cerca de las personas  Cruz Roja

BUSCAMOS VOLUNTARIADO PARA TELEASISTENCIA DOMICILIARIA

Información: mrr21@cruzroja.es Y 959 261 211

Buscamos personas VOLUNTARIAS Teleasistencia Domiciliaria



Si quieres participar te esperamos en CRE Huelva
Paseo Buenos Aires S/N - 959-261211 mrr21@cruzroja.es

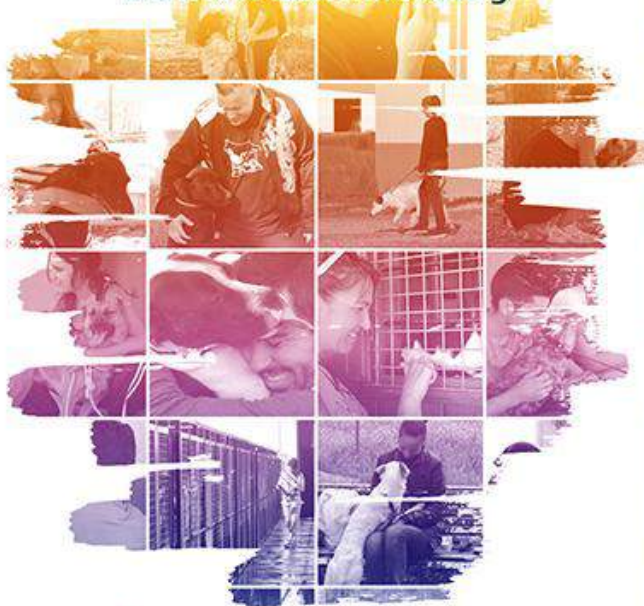
¿QUIERES SER VOLUNTARI@ DE LA ASOCIACIÓN HADA?

Todo el mes de Abril
Huelva

Información: info@asociacionhada.org y voluntariado@asociacionhada.org

¿Quieres ser voluntari@?

voluntariado@asociacionhada.org
www.asociacionhada.org



BUSCAMOS VOLUNTARIOS QUE AYUDEN A OTRAS PERSONAS EN COMPETENCIAS DIGITALES

Información: 959 214 111

C/Dr. Vázquez Limón 9. Huelva



BUSCAMOS VOLUNTARIO/AS

¿Tienes conocimientos informáticos?, ¿se te dan bien las nuevas tecnologías?, ¿quieres compartir tus conocimientos y experiencia ayudando a otras personas a que mejoren sus competencias digitales?

Gracias a tus conocimientos, muchas personas podrán mejorar su calidad de vida, aprovechando las ventajas que ofrecen de las nuevas tecnologías.

Tú ganas: los ganas y un poco de tiempo y nosotros te ofrecemos formación, experiencia, pertenecer a un gran equipo humano y la posibilidad de cambiar el mundo. ¿Te atreves?

Llama al 951 214 111 y pide más información o visítanos en C/Dr. Vázquez Limón 9 de Huelva.

 [AsociacionHADA](https://twitter.com/AsociacionHADA)
 [AsociacionHADA](https://www.facebook.com/AsociacionHADA)
 [AsociacionHADA](https://www.instagram.com/AsociacionHADA)
 [AsociacionHADA](https://www.linkedin.com/company/AsociacionHADA)





* Si desea recibir mensualmente en su mail este boletín (PDF) puede solicitarlo a través de revista.social@huelva.es

VOLUNTARIADO III

VOLUNTARIADO PARA ACOGIDA DE PERSONAS REFUGIADAS

Sesiones Informativas

Intérpretes psicólogos/a, educadores/as sociales, trabajador/a social, maestros, psicopedagogos, enfermeros/as, administrativos/as.

Cruz Roja Española. Huelva. Paseo de Buenos Aires s/n
 Información: mrr21@cruzroja.es y 959 261 211



ACOGIDA PERSONAS REFUGIADAS **SE NECESITA VOLUNTARIADO**
 Necesitamos: Imprescindible buen corazón.

Interpretes, psicólogos/as, educador/as sociales, trabajador/a social, maestros, psicopedagogos, enfermeros/as, administrativos/as...

Infórmate en voluntariado
 959-261211 / 649475015 mrr21@cruzroja.es

<https://www.facebook.com/CruzRojaHuelva>

Cada vez más cerca de las personas

HAZ VOLUNTARIADO

Para los viernes tardes y sábados

Tienda de Comercio Justo

Oxfam Intermón en Huelva. Calle San José nº 14,

Información: 959 245 613 y thuelva@oxfamintermon.org



VOLUNTARIADO: EDUCACIÓN PARA LA SALUD

Cruz Roja Española. Huelva. Paseo de Buenos Aires s/n
 Información: mcmoreno@cruzroja.es y 959 261 211

CRUZ ROJA ESPAÑOLA
 150 ANIVERSARIO

Preferiblemente perfil universitario
 Psicopedagogía, magisterio, educación, Psicología...

Te ofrecemos:
 Formación, certificación de horas voluntarias y una experiencia inolvidable.

Educación para la Salud **SE NECESITA VOLUNTARIADO**
 Imprescindible buen corazón.

INFÓRMATE EN Cruz Roja Huelva
mcmoreno@cruzroja.es
 959 26 12 11

900 100 014 www.cruzroja.es
 900 100 014 www.cruzroja.es

Cada vez más cerca de las personas

CRUZ ROJA ESPAÑOLA
 150 ANIVERSARIO

Preferiblemente perfil universitario
 Psicopedagogía, magisterio, educación, Psicología...

Te ofrecemos:
 Formación, certificación de horas voluntarias y una experiencia inolvidable.

PROMOCIÓN DEL ÉXITO ESCOLAR **SE NECESITA VOLUNTARIADO**
 Imprescindible buen corazón.

INFÓRMATE EN Cruz Roja Huelva
mcmoreno@cruzroja.es
 959 26 12 11

900 100 014 www.cruzroja.es
 900 100 014 www.cruzroja.es

Cada vez más cerca de las personas

OCIO Y TIEMPO LIBRE I

EXPO “LA SEMANA SANTA”

Dibujos de Miguel Verdejo

Hasta el 1 de abril

Pasterlería La Grosera. Calle José Nogales 7. Huelva

EXPOSICIÓN DE FOTOGRAFÍAS

“INTERPRETACIONES DE FRIDA KAHLO”

Fotografías de Juana Martín

(Mujeres de Fibronuba caracterizadas)

Del 2 al 30 de abril.

Inauguración el día 2 de abril a las 19:00 h.

Pasterlería La Grosera. Calle José Nogales 7. Huelva

INTERPRETACIONES de Frida Kahlo

(mujeres de FibrOnuba Huelva caracterizadas)

Fotografías de Juana Martín



Pastelería La Grosera

C/José Nogales nº 7. Huelva

Del 2 al 30 de abril 2018

Inauguración día 2 de abril a las 19:00 h.

Abierto de lunes a domingos
de 8:00 a 22:00 h.



EXPOSICIÓN

“LA ANDALUCÍA DE MIGUEL HERNÁNDEZ”

Hasta el 4 de abril, de lunes a viernes de 9.00 a 21.00 h.

Sábado de 9.00 a 14.00 h y en Semana Santa, de lunes a miércoles, de 9.00 a 14.00 h.

A través de 20 paneles, y bajo la supervisión del escritor Juan Luis Ferris, biógrafo de Miguel Hernández, se rinde homenaje a uno de los poetas más importantes de la literatura española del siglo XX y todo un símbolo de la poesía social y de compromiso con los desfavorecidos.: Biblioteca Pública Provincial. Avda. Martín Alonso Pinzón, 16

LOS JUEVES EN LA CUARTA

- Día 5 de abril. Alameda
- Día 12 de abril. Waltrapa
- Día 19 de abril. The Dreamers
- Día 26 de abril. Taller Batucada
- Día 10 de mayo. One Love. Tributo a Bob Marley
- Día 17 de mayo. Mingo Balaguer and Blues Intruders
- Día 24 de mayo. Alejandro Rivera
- Día 31 de mayo, a las 19.00 h. Mesa Redonda de la música en Huelva

*Todos comienzan a las 21.00 h. Entrada gratuita hasta completar aforo.

Fundación Cajasol. Calle Puerto 10. Cuarta planta.

// LOS JUEVES EN LA CUARTA // 3ª TEMPORADA
Calle Puerto, 10 cuarta planta. Todos a las 21:00. Entrada gratuita hasta completar aforo

Fundación | Cajasol

1/3 LA CANALLA	FIESTA PRESENTACIÓN 22/2
8/3 SHEELA NA GIG	ALAMEDA 5/4
15/3 DEL BOSQUE	WALTRAPA 12/4
22/3 JAM SESSION	THE DREAMERS 19/4
10/5 ONE LOVE TRIBUTTO A BOB MARLEY	TALLER 26/4 BATUCADA
17/5 MINGO BALAGUER AND BLUES INTRUDERS	
24/5 ALEJANDRO RIVERA	
31/5 MESA REDONDA DE LA MÚSICA EN HUELVA (19:00H)	

LOS Jueves en la

WWW.KSTMUSICA.COM

“POST POST: NARRATIVA ACTUAL EN LA FIGURACIÓN CONTEMPORÁNEA”

Hasta el 28 de abril

La muestra reúne 6 identidades pictóricas: Antonio Barahona, Daniel Franca, Jorge Gallego, Jorge Hernandez, Sergio Romero Linares y Xavier Solà Planella, Espacio 0. Calle Miguel Redondo, 52. Huelva



POST POST
narrativa actual en la figuración contemporánea
26 de marzo al 28 de abril

OCIO Y TIEMPO LIBRE II

1900 COMPANYY BAR

- Día 5 de abril. Lecturas a tres. Santiago Pablo R., Alfonsa Acosta y Félix Morales Prado.
- Día 12 de abril. Lecturas a tres. Carmen Ciria, Estela Rangel y Juliao Gutiérrez.
- Día 19 de abril. Presentación del libro "Epitafios Incompletos" de María Luisa Domínguez Borrallo
- Día 26 de abril. Lecturas a tres. Francisca Alonso, Pilar Couso y Mar Domínguez.
- Día 27 de abril, a las 21.00 h. Leña al mono que nosotras nos buscamos la casa. Show músico poético súper cañero. Noelia Morgana y María Peláe. Pay After Show.

Calle Garcí Fernández 10. Huelva

Información: <http://1900company.blogspot.com/>

1900 COMPANYY BAR
LA CASA ENCANTADA DESDE 1986

PROGRAMACIÓN MARZO Y ABRIL 2018 PARA LAS NOCHES DEL 1900

Jueves 26 abril
25 aniversario de las Noches del 1900
Lecturas a tres

Jueves 27 abril
21.00 h. **LEÑA AL MONO** que nosotras nos buscamos la casa. Show músico poético súper cañero.

Jueves 15 marzo
25 aniversario de las Noches del 1900
Lecturas a tres con

Jueves 12 marzo
25 aniversario de las Noches del 1900
Lecturas a tres

Jueves 19 marzo
25 aniversario de las Noches del 1900
Lecturas a tres

Jueves 22 marzo
Presentación del libro

Jueves 12 marzo
25 aniversario de las Noches del 1900
Lecturas a tres

Jueves 19 abril

Jueves 15 marzo
25 aniversario de las Noches del 1900
Lecturas a tres con

Jueves 12 marzo
25 aniversario de las Noches del 1900
Lecturas a tres

Jueves 19 marzo
25 aniversario de las Noches del 1900
Lecturas a tres

Jueves 22 marzo
Presentación del libro

Jueves 12 marzo
25 aniversario de las Noches del 1900
Lecturas a tres

Jueves 19 abril

DÍA INTERNACIONAL DEL GITANO

Día 6 de abril, a las 11.30 h.

Muelle de la Cia. Minera de Ritotinto

VISITA A LA FUENTE VIEJA

Día 7 de abril, de 11.00 a 13.00 h.

Gratuita

Plaza de Toros, Avenida de Cristobal Colón, nº2. Huelva

Información: 959 260 708, 660 414 920

y en info@platalea.com

PROGRAMACIÓN GRAN TEATRO DE HUELVA

- Día 6 de abril, a las 21.00 h. Placeres íntimos de Lars Noren. Con Toni Acosta, Cristina Alcázar, Francisco Boira y Javi Coll (Teatro)
- Día 7 de abril, a las 21.00 h. Juan Perro "El Viaje" (Concierto)
- Día 12 de abril, a las 21.00 h. Atsuko Shimada Quartet. Circuito Andaluz (Concierto)
- Día 13 de abril, a las 21.00 h. Postales para un niño . Compañía Más (Teatro)
- Día 14 de abril, a las 21.00 h. Michael's Legacy . Compañía Jackson Dance Company (Musical)
- Día 19 de abril, a las 21.00 h. Q & The Moonstones. Con Mike Vornon y Julián Maeso. Presentan This & That (Concierto)
- Día 21 d abril, a las 21.00 h. Jeromo. Presenta "Lo que yo quería" (Concierto Flamenco)
- Día 26 de abril, a las 21.00 h. Café Quijano (Concierto)
- Día 27 de abril, a las 21.00 h. El Brujo. Autobiografía de un Yogui (Teatro)
- Día 28 de abril, a las 20.00 h. El Principito. Pasodos Dance Company (Día Internacional de la Danza)

Información: www.huelvatickets.com

GRAN TEATRO HUELVA
PRIMAVERA 2018

FEBRERO
WIM MERTENS
Q & THE MOONSTONES
JURÁSICO: LA ISLA PERDIDA

MARZO
EL MUNDO DE LA TARANTULA
ANTONIO MOLINA RECORRiendo EL CAMINO
NAT 'N JAZZ

ABRIL
PLACERES ÍNTIMOS DE LARS NOREN
EL BRUJO
EL PRINCIPIITO

MAYO
POSTALES PARA UN NIÑO
FESTIVAL COMA

JUNIO
LA CELESTINA

ENTRADAS A LA VENTA EN LA TAQUILLA DEL GRAN TEATRO

VENTA ONLINE

DOÑANA UNIDOS SIN FRONTERAS

Benéfico a favor de Bomberos Unidos sin Frontera y la reforestación de Doñana

Día 8 de abril, de 10.00 a 22.00 h.

Gastronomía, música, talleres infantiles

Muelle del Levante Sur (junto al Muelle del Tinto). Huelva

OCIO Y TIEMPO LIBRE III

"ME CUESTA TANTO OLVIDARTE"

Días 6 y 7 de abril

Palacio de Congresos Casa Colón de Huelva



III ENCUENTRO DE JUEGOS DE MESA, ROL Y MINIATURAS DE HUELVA

Días 6, 7 y 8 de abril

Casa de la Juventud La Ruta. C/Salamanca s/n. Huelva



II RUTA CUSTOM DE BICICLETAS

Día 7 de abril, de 10.30 a 18.00 h.

Precio 10 € (camiseta, chapa, sorteos, garbanzada)

Salida: Carpas de la Avenida de Andalucía



ACUARELAS Y PASTELES DE PACO SÁNCHEZ

Hasta el 10 de abril

Sala Bar 1900 Company. Calle Garci Fernandez 10. Huelva

WILLIAM MARTIN

75 Aniversario "El hombre que nunca existió"

- Todos los martes y jueves de abril, a las 17.00 h. Visitas tematizadas a la tumba
- Todos los viernes de abril, a las 17.00 h. Rutas Cinematográficas. Espacios cinematográficos "El hombre que nunca existió"
- Día 12 de abril, a las 19.30 h. Proyección "El hombre que nunca existió". Sala A. Casa Colón (entrada libre hasta completar aforo)
- Día 19 de abril, a las 17.00 h. Visita playa La Bota. Salida desde Huelva
- Día 26 de abril, a las 19.30 h. Conferencia: William Martin, crónica de la operación carne picada. Jesús Copeiro y Enrique Nielsen. Sala A. Casa Colón
- Día 30 de abril, a las 11.00 h. Acto Institucional. Homenaje. Cementerio La Soledad

Información e inscripciones: turismo@huelva.es, 959 251 218 y Oficina Municipal de Información Turística en Casa Colón



DESFILE DE TRAJE DE BAÑO Y LENCERÍA

Día 10 de abril, a las 17.30 h.

Entrada libre y gratuita

Asociación Onubense de cáncer de mama Santa Águeda
Salón de Actos. Gota de Leche

OCIO Y TIEMPO LIBRE IV

MUZZIC JAM. SANI AGUERAS TRÍO

Dani Figueras, Marti Sanmartí y Manu Amselmo

Día 5 de abril, a las 21.00 h.

BlueoxHuelva. Terraza Centro de Ocio Aqualón. Huelva



MERCADILLO DEL LIBRO SOLIDARIO

Ayuda a las personas refugiadas

Día 7 de abril, a partir de las 12.00 h.

Plaza de las Monjas.



I EXHIBICIÓN CANINAS Y PERROS K9

Día 7 de abril de 10.00 a 18.00 h.

Terraza 7 en el Paseo de La Ría. Huelva



EXPOSICIÓN DE BELLA SEGOVIA

La espiritualidad en el Arte

Hasta el 11 de abril, miércoles, viernes y sábados de 17.00 a 21.00 h. y domingos de 11.00 a 21.00 h.

LAECLÉCTICA espacio de arte. Centro Comercial Aqualón



La Espiritualidad en el Arte

por Bella Segovia

9 de marzo al 11 de abril

LAECLÉCTICA espacio de arte

Miércoles, viernes y sábados 17h a 21h
Domingos de 11h a 21h

LAECLÉCTICA

OCIO Y TIEMPO LIBRE V

KPOP DANCE BATTLE

Día 12 de abril, a las 17.30 h.

Entrada gratuita

Palacio de Congresos. Casa Colón. Huelva

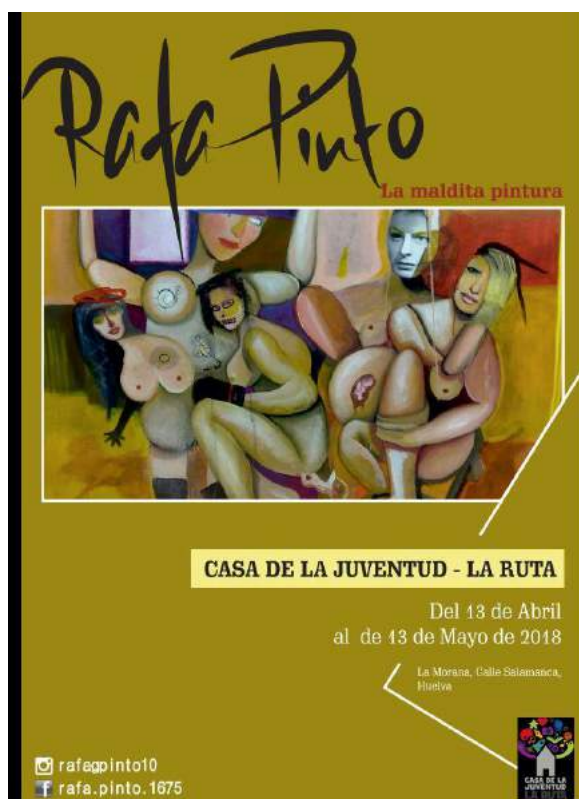


EXPOSICIÓN DE RAFA PINTO

La maldita pintura

Del 13 de abril al 13 de mayo

Casa de la Juventud La Ruta. C/Salamanca s/n. Huelva



CONCIERTO DE PEDRO SOSA "DE HIDALGOS Y COMETAS"

Día 14 de abril

Espectáculo que combina la música con un entorno visual y escenográfico atractivo, intentando reivindicar la capacidad de transformación que todo ser humano tiene dentro de sí, a través de la figura de Quijote.

La recaudación de la venta del disco "De Hidalgos y Cometas" se destinará por entero a dos proyectos de desarrollo en África impulsados por Universo de Trapo. Y por otro lado, los beneficios de la venta de entradas del concierto en Huelva repercutirán directamente en proyectos sociales locales. En concreto, en el sostenimiento la Casa Paco Girón, entidad que lo promueve, y en otras organizaciones locales: Mensajeros de la Paz y la Asociación de Paralíticos Cerebrales de Huelva (ASPACEHU).

Casa Colón. Huelva



YOGA

Horario de atención: Lunes a viernes de 8:00 a 15:00

Horario de talleres: Miércoles de 17:30 a 18:30 y 19:00 a 20:00

Asociación Onubense de Mujeres con Discapacidad. Luna Huelva

Alameda Sundheim, nº 8, entreplanta. Huelva.

Información: 959 258 644, 959 282 252 y

irene.famdisa@gmail.com

OCIO Y TIEMPO LIBRE VI

BAILE DE LUZ Y DE COLOR

ACTUACIÓN GRUPO CRESCENDO

Día 20 de abril, a las 18.00 h.

Invitaciones por parejas a socios de entidades de mayores
Centro Municipal Lazareto



20 de Abril de 2018

18:00 horas

Centro Municipal Lazareto

Baile "De luz y de Color"

Actuación Grupo Crescendo

Invitaciones por parejas

TALLER FLORAL

Martes, de 17.00 a 19.00 h.

Organiza: Asociación Colombiana y Latinoamericana "Huelva para todos y todas"

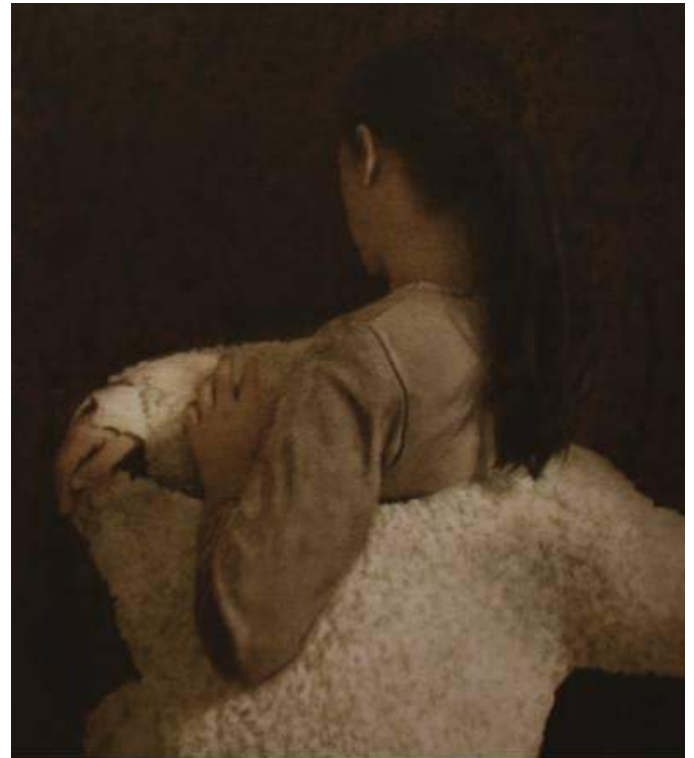
Calle Sor Paula Alzola. 2 Bajo (detrás de la Catedral La Merced). Huelva



AFLUENTE LODOSO DE ANTONIO MONTALVO

Del 4 al 21 de abril, de lunes a viernes de 10.00 a 14.00 h y de 17.00 a 21.00 h, y sábados de 10.00 a 14.00 h.

Sala de la Provincia. Avda. Martín Alonso Pinzón, 9. Huelva



El Presidente de la Excm. Diputación Provincial de Huelva, Ignacio Caraballo Romero, se complace en invitarle a la exposición **Afluente lodoso**, de **Antonio Montalvo**, un proyecto premiado con la Beca Daniel Vázquez Díaz. La inauguración se celebrará el próximo 4 de abril, a las 20:00 h, en la Sala de la Provincia, situada en Avda. Martín Alonso Pinzón, 9.

DIPUTACIÓN DE HUELVA *Que sea de Huelva*

BECAS
DANIEL VÁZQUEZ DÍAZ

Esta exposición permanecerá abierta del 4 al 21 de abril de 2018, en horario de 10:00 h a 14:00 h y de 17:00 h a 21:00 h de lunes a viernes y de 10:00 h a 14:00 h los sábados.

Ayuntamiento de HUELVA

Revista Social Municipal
Ayuntamiento de HUELVA
Comisión de Promoción Social y Español
Comisión de Fomento

OCIO Y TIEMPO LIBRE VII

JORNADA "LAS AVES DE LA RÍA DE HUELVA"

Días 20 y 21 de abril

- Viernes 20 de abril, de 17 a 20h.
Introducción a la identificación de aves.
Aves comunes de los estuarios Tinto y Odiel.
Prueba de identificación.
Lugar: Archivo y Centro de Recepción del Puerto de Huelva (junto a Las Cocheras del Puerto).
- Sábado 21 de abril, de 9 a 14h.
Práctica de identificación de aves desde el Paseo de la Ría.
Visita en barco y observación de aves de las marismas del río Odiel.

Contacto: rdandres@seo.org

Información:

https://docs.google.com/forms/d/1pPiETSOAJ2YbnHATyKE9kcoiaGBnI2ogTeGDIVUrBp4/viewform?edit_requested=true

44ª EDICIÓN DE LA FERIA DEL LIBRO

Dedicada a la mujer en la Literatura

Del 20 y 29 de abril

Plaza de las Monjas. Huelva

PASEO SALUDABLE "MAYORE+CAMINAR=SALUD"

Día 25 de abril, a las 10.00 h.

Participación libre

Encuentro: Edificio de Correos antiguo. Huelva



25 de Abril de 2018

10:00 horas

Paseo Saludable

"Mayores + Caminar = Salud"

Recorrido de ida y vuelta:

- Edificio de Correos antiguo
- Avda. de la Ría
- Paseo de la Ría

EXPOSICIÓN #TUMEDIACARA

Desde el 25 de abril al 6 de mayo

Sala de Exposiciones de la Excm. Diputación de Huelva
Información: José Manuel Moreno Mateo (ASPROMIN)

959 224 007

Tarragona, del 15 al 28 de enero de 2018
#tumediacara
Un proyecto de Antonio Guerra y Rosa de Gabriel



ASPROMIN
Plena
inclusión
Andalucía

Sala de Exposiciones
Excm. Diputación Provincial de Huelva
del 25 de abril al 6 de mayo de 2018

AUTISMO
Asociación Autismo
Córdoba

* Si desea recibir mensualmente en su mail este boletín (PDF) puede solicitarlo a través de revista.social@huelva.es



Ayuntamiento de
HUELVA



OCIO Y TIEMPO LIBRE VIII

XI ENCUENTRO INTERGENERACIONAL DE COROS Y ARTISTAS FLAMENCOS "AMPARO CORREA BELTRÁN"

Día 25 de abril, a las 17.30 h.

Coro Rociero CRISTINA PINEDO, Coro Rociero de la A. VV. Nuevo Molino, Coro Rociero El Lazareto, Coro Rociero Aires De Camino, Andrés González El Lepe, Grupo Infantil de la Fundación Amparo Correa y Agrupación Folklórica ARIFERINT, de San Cristóbal de La Laguna (Tenerife). Todo bajo la presentación de José Luis Camacho Malo.

Gran Teatro de Huelva



ACTIVIDADES DE MARZO CENTRO DE PARTICIPACIÓN ACTIVA PARA PERSONAS MAYORES "JUAN RAMÓN JIMÉNEZ"

Gimnasia, informática, juegos de mesa, taller de la memoria, teatro, taller de canto, lectura en voz alta, baile de salón, pintura al óleo, baile por sevillanas...

Información: 677 981 911 y

jrg.juanramonjimenez@gmail.com



RELACIÓN DE ACTIVIDADES MES DE ABRIL

Centro de Participación Activa "Juan Ramón Jiménez"
Avda. Federico Molina nº 16. Mail: jrg.juanramonjimenez@gmail.com
Tfno: 677981911 - 620474931



DIAS	ACTIVIDAD	HORARIO	UBICACIÓN
Lunes 2,9,16,23, 30	TALLER DE GIMNASIA TALLER DE INFORMÁTICA JUEGOS DE MESA / Dominó, Ajedrez, Billar, Damas/ TALLER DE CANTO "AMANTES DEL BOLERO"	10 a 14 horas / 1º, 2º y 3º Turno/ 10 a 12 (1º y 2º Turno) Mañana y Tarde 18,00 a 20, h.	1º PLANTA Sala Grande 1º Planta Sala Informatic Planta Baja Salón Multiusos 1º PLANTA Sala Grande
Martes 3,10,17,24	TALLER DE MEMORIA TALLER DE TEATRO JUEGOS DE MESA / Dominó, Ajedrez, Billar, Damas TALLER DE CANTO "AMANTES DEL BOLERO"	11,00 a 14,00 (1º Y 2º Tu 10,30 a 13,00 horas Mañana y Tarde 18 a 20 h.	1º Planta Sala Grande 1º Planta Sala Pequeña Planta Baja Salón Multiuso 1º Planta Sala Grande
Miércoles 4,11,18,25	TALLER DE GIMNASIA TALLER DE INFORMÁTICA TALLER DE CANTO "AMANTES DEL BOLERO TALLER DE LECTURA EN VOZ ALTA JUEGOS DE MESA / Dominó, Ajedrez, Billar, Damas BAILE DE SALÓN	10 a 14 horas / 1º, 2º y 3º/ 10 a 12 (1º y 2º Turno) 18,00 a 20,00 horas 12,00 a 13,00 horas 09,00 a 13,00 18,00 A 20,00 10,00 h (Día 21)	1º PLANTA Sala Grande 1º Planta Sala Informatic 1º Planta Sala Grande 1º Planta Sala Pequeña Planta Baja Salón Multiusos (MAÑANA) 1º PLANTA SALA GRANDE (TARDE) PLANTA BAJA SALÓN MULTIUSOS, Edificio Antiguo Correo.
Día 25.....	MAYORES + CAMINAR = SALUD	10,30 a 13,00 Horas	1º Planta Sala Grande
Jueves 5,12,19,26	TALLER DE PINTURA AL OLEO TALLER DE TEATRO JUEGOS DE MESA / Dominó, Ajedrez, Billar, Damas TALLER DE CANTO "AMANTES DEL BOLERO"	10,30 a 13,00 Horas Mañana y Tarde 18,00 a 20,00 h.	1º Planta Sala Grande 1º Planta Sala Pequeña Planta Baja Salón Multiusos 1º Planta Sala Grande
Viernes 6,13,20,27	TALLER DE MEMORIA JUEGOS DE MESA / Dominó, Ajedrez, Billar, Damas TALLER BAILE POR SEVILLANAS	11,00 a 14,00 (1º Y 2º Tur Mañana y Tarde 11 A 12,00 h.	1º Planta Sala Grande. Planta Baja Salón Multiusos 1º Planta Sala Grande
Sábados 7,14,21,28	JUEGOS DE MESA / Dominó, Ajedrez, Billar, Damas-	09,00 a 13,30 horas	Planta Baja Salón Multiusos

CONTEMPORARTE 2018

Certamen de fotografía contemporánea

Hasta el 1 de mayo

Concurso en el que los participantes valoran sus propias fotografías. Las mejores son compradas por la Universidad. Pueden participar miembros de la comunidad Universitaria de: España, Francia, Reino Unido y Países Bajos.

Bases e inscripción online en: www.contemporarte.es

Contemporarte 2018



Certamen de creación fotográfica contemporánea
Contemporary photography competition
Hedendaagse fotografie creatie wedstrijd
Concours de la création photographique contemporaine



España/ Inglaterra/ Francia/ Países Bajos
Spain/ England/ France/ Netherlands
Spanje/ Engeland/ Frankrijk/ Nederland
Espagne/ England/ France/ Pays-Bas

UPLUGS www.contemporarte.es



CAFÉ E IDEAS

Lunes, de 17.30 a 19.30 h.

Organiza: Asociación Colombiana y Latinoamericana "Huelva para todos y todas"

Calle Sor Paula Alzola. 2 Bajo (detrás de la Catedral La Merced). Huelva

TE INVITAMOS A TOMAR UNA TAZA DE CAFÉ CON NOSOTROS.

UNA TAZA DE CAFÉ ESTA LLENA DE IDEAS.

CUANDO?

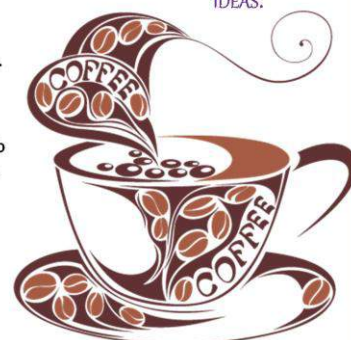
Todos los lunes de cada mes.
Hora: 17:30 a 19:30

Dirección:
Calle sor Paula Alzola, 2 bajo
Detrás de iglesia la Merced.
Huelva

ASOCIACIÓN COLOMBIANA Y LATINOAMERICANA



HUELVA PARA TODOS/AS



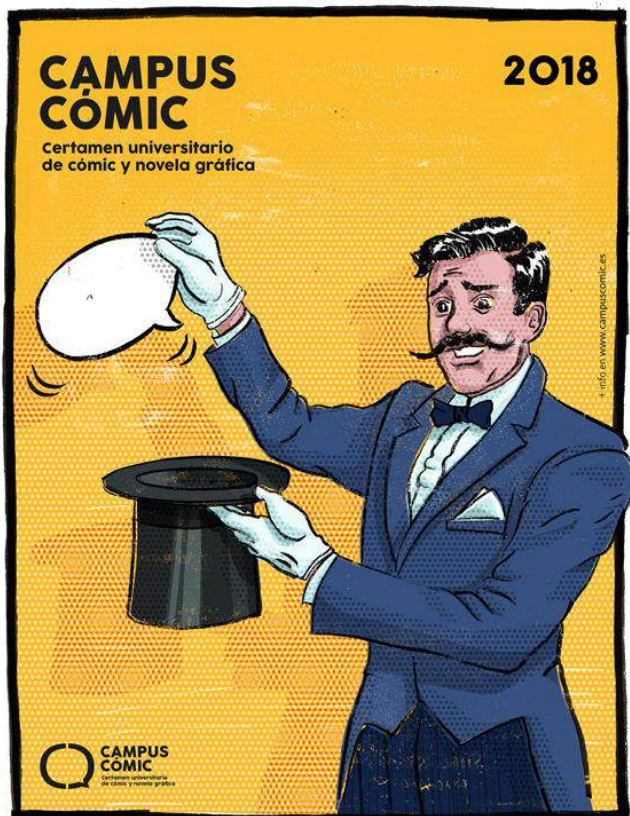
OCIO Y TIEMPO LIBRE IX

CAMPUSCOMIC 2018. CERTAMEN DE CÓMIC Y NOVELA GRÁFICA

Hasta el 1 de mayo

Concurso en el que se premian las mejores obras gráficas: Tiras cómicas, novela gráfica, historietas, ilustración,... Pueden participar miembros de la Comunidad universitaria de las diez Universidades públicas andaluzas.

Bases e inscripción online en: www.campuscomic.es



CORO DE LA UNIVERSIDAD DE HUELVA

Si te gusta cantar, puedes unirme al Coro de la UHU. No es necesario tener conocimientos musicales: Música pop, clásica, gospel, contemporánea,...

Información: coro@uhu.es o 617 893 461 (Sergio Lazo, director Musical)

CLASES DE DANZA CLÁSICA

Para niñ@s y adult@s

Prueba la primera clase gratis

Información y reserva 655 638 131

TALLER DE INICIACIÓN AL TEATRO PARA AFICIONADOS

Imparte Virginia Moraga

Martes/semanal. 8 horas mensuales, de 20.00 a 22.00 h.

Aportación mes: 25 €; socios Muzzic 25 €

Información: teatroaficionados@gmail.com y 633 885 998

XVIII CONCURSO DE FOTOGRAFÍA DE ARQUITECTURA CONTEMPORÁNEA DEL COAH 2018

El plazo de entrega de fotografías finalizará el 27 de abril, a las 14.00 h.

Secretaría del Colegio Oficial de Arquitectos de Huelva

Información: www.arquihuelva.es



Colegio Oficial de Arquitectos de Huelva

BECAS DANIEL VÁZQUEZ DÍAZ 2018

Hasta el 12 de mayo

Información:



SE BUSCAN VOCES

Si te gusta cantar, el Coro Teatro Lírico de Huelva te espera .

Mayores de edad. Plazo abierto de audiciones. Clases de Técnica Vocal. Proyecto de actuación en mayo.

Información: 633 826 113 y 610 728 800



EN LA BIBLIOTECA PROVINCIAL DE HUELVA

PRESENTACIÓN "DONDE LOS ÁNGELES SE SUICIDAN" DE JUAN COBOS WILKINS

Ciclo "Letras Capitales"

Día 3 de abril

Salón de Actos

ENCUENTROS CON AUTOR

Ciclo "Escaparate Andaluz"

La distancia de una isla, de Manuel González Mairena

Día 4 de abril, a las 19.30 h.

Salón de Actos

ENCUENTROS CON AUTOR

Ciclo "Letras Capitales"

"Tú y yo nunca fuimos nosotros" de Selam Wearing

Día 5 de abril, a las 19.30 h.

Salón de Actos

SESIÓN GOLFA DE CUENTOS

Cuentacuentos para adultos con Pepepérez

Un corazón en doble fila

Día 6 de abril, a las 20.00 h.

Salón de Actos

SÁBADOS DE CUENTO

El sí de las niñas, por Pepepérez

Día 7 de abril, a las 12.00 h.

Sala Infantil

SÁBADOS DE CUENTO
PEPEPÉREZ



EL SÍ DE LAS NIÑAS: SESIÓN DE NARRACIÓN ORAL
DONDE ELAS DECIDEN TOMAR LAS RIENDAS DE SU PROPIA HISTORIA



UN LUNES AL MES, TEXTOS DRAMÁTICOS

Arte, de Yasmina Reza

Día 9 de abril, a las 19.00 h.

Salón de Actos

PRESENTACIONES DE LIBROS

La voz que danza en tu memoria de Juan Ramón Hernández

Día 10 de abril, a las 20.00 h.

Salón de Actos

TRAUMAS Y CICATRICES DEL ÁNGEL DE LA GUARDA

Inauguración de la Exposición y Presentación de la Carpeta de aforismos ilustrados

Día 11 de abril, a las 20.00 h.

Salón de Actos

PRESENTACIONES DE LIBROS

Tus huellas en mi corazón de Elisabeth Bermúdez

Día 11 de abril, a las 18.00 h.

Salón de Actos

SÁBADOS DE CUENTO

Cuentacuentos con la escritora de literatura infantil Carmen Gil

Día 14 de abril, a las 12.00 h.

Sala Infantil

LISTENING CLUB de apreciación del Jazz

Instituto de Música Moderna & Jazz

Día 17 de abril, a las 19.30 h.

Sala Infantil

MESA REDONDA PANORAMA DE LA CREACIÓN FEMENINA EN HUELVA

La mujer cuenta en las bibliotecas

Día 19 de abril, a las 19.30 h.

Con la participación de: Francisca Alfonso, editora y creativa, Ángeles Mora, escritora, Bella Segovia, artista multidisciplinar, Teresa Suárez, escritora y gestora cultural, Lirian Ruciero, fotógrafa y miembro de Foturistas, Susana Pérez, ilustradora (por confirmar) y Lola Botello, en representación de las artes escénicas y la música. .

Salón de Actos. Biblioteca Provincial

SÁBADOS DE CUENTO

Grupo "El sombrero encuentado"

Día 21 de abril, a las 12.00 h.

Feria del Libro de Huelva. Plaza de las Monjas

SÁBADOS DE CUENTO

Nuestro Grupo "El sombrero encuentado" cuenta en la Feria del Libro

Día 28 de abril, a las 12.00 h.

Feria del Libro de Huelva. Plaza de las Monjas

LIBRERÍA LA DAMA CULTA

REUNIÓN CLUB DE LECTURA

Día 2 de abril, a las 19.00 h.

PRESENTACIÓN Y FIRMA DEL ÚLTIMO POEMARIO DE JUAN COBOS WILKINS: DONDE LOS ÁNGELES SE SUICIDAN

Día, 3 de abril, a las 19.30 h.

Biblioteca Provincial

PRESENTACIÓN Y FIRMA DEL DICCIONARIO DE PALABRAS DE ANDAR POR CASA DE MANUEL GARRIDO PALACIOS.(4ª EDICIÓN)

Día 4 de abril, a las 19.00 h.

LORCA PASIÓN POR EL FLAMENCO, CHARLA Y CANTE CON LA COMPAÑÍA DE TEATRO: FLAMENCALL

Día 5 de abril, a las 19.00 h.

ALEJANDRO FRANCO

Música en directo

Día 6 de abril, a las 19.00 h.

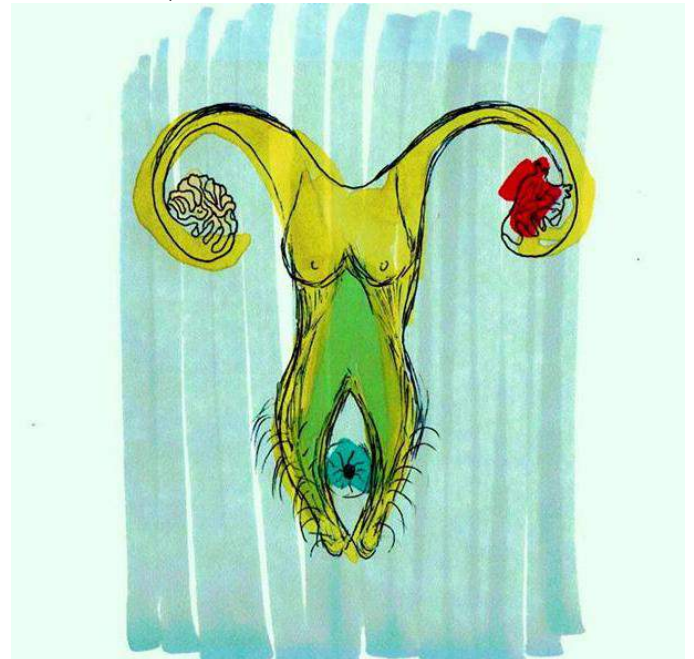


MARIA LASO PRESENTA: LA CULPA FUE DE SARAMAGO

Día 12 de abril, a las 19.00 h.

CINTA MORA OLMEDO PRESENTA: MIS SANTOS OVARIOS

Día 13 de abril, a las 19.00 h.



REUNIÓN DEL CLUB DE LECTURA CHARLA CON LA AUTORA FÁTIMA JAVIER SOBRE SU LIBRO DE RELATOS: LOS QUE MIRAN DISTINTO

Día 16 de abril, a las 19.00 h.

JOSÉ DOMINGO MORA NOS PRESENTA: LA ESPIRAL DEL CAOS

Día 19 de abril, a las 19.00 h.

CHARLA COLOQUIO: SOBRE EL LIBRO DE NURIA VARELA "CANSADA", UNA REACCIÓN FEMINISTA A LA NUEVA MISOGINIA

Día 20 de abril, a las 19.00 h.

Organiza: Asociación para la Integración Laboral de la Mujer, subvencionada por el Instituto Andaluz de la Mujer. Dentro del proyecto "FEMINISMO EN MARCHA".

Librería la Dama Culta, C/ Cardenal Cisneros,4.

Información: 959 231 368,671 510 009 y

info@mujerescaminar.org

PRESENTACIÓN Y FIRMA DE LIBROS DEL AUTOR JOSE MARÍA RODRÍGUEZ LÓPEZ "Navaja, en voz queda" y "Diario de Juan Marioneta"

Día 23 de abril, a las 19.00 h.

Los beneficios de este libro donados a AFA Huelva

ACTIVIDADES EXTRAESCOLARES FUNCADIA

ACTIVIDADES EXTRAESCOLARES

- Patinaje. Lunes y miércoles de 17:00 a 18.00 h. Para alumnos/as de Primaria y E.S.O . Precio: 18€/mes
- Judo. Lunes y miércoles, de 16.00 a 17.00 h. Para alumnos/as de Primaria y E.S.O
- Precio 18 €/mes
- Baile. Martes y jueves, de 17.00 a 18.00 h. De 3 a 5 años. Precio 18 €/mes
- Baloncesto. Martes y jueves de 16.00 a 17.00 h. (de 6 a 9 años). Martes y jueves de 17.00 a 18.00 h (de 10 a 14 años). Precio 18 €/mes
- Fútbol 7. Precio 25 €/mes
 - Benjamín A: Martes y jueves de 17.30 a 19.00 h. (Nacidos/as en 2009)
 - Benjamín B: Martes y jueves de 16.00 a 17.30 h. (Nacidos/as en 2009)
 - Alevín A: Lunes y miércoles de 17.30 a 19.00 h. (Nacidos/as en 2006)
 - Alevín B: Martes y jueves de 17.30 a 19.00 h.s (Nacidos/as en 2007)
 - Infantil (Fútbol 11): Martes y jueves de 19.00 a 20.30 horas (Nacidos/as en 2005)
- Fútbol Sala. Precio 18 €/mes
 - Lunes y miércoles de 16.00 a 17.00 h. (De 4 a 6 años)
 - Lunes y miércoles de 17.00 a 18.00 h. (De 7 a 11 años)
- Psicomotricidad. Martes y jueves, de 16 a 17 h. (de 3 a 5 años). Precio 18 €/mes

Para alumnos/as de Primaria y E.S.O . SAFA Funcadia
 Información: 665 556 262 y www.grupojapon.es

SAFA
 ESCUELAS PROFESIONALES
 SAGRADA FAMILIA

**LAS ACTIVIDADES EXTRAESCOLARES
 MÁS ATRACTIVAS Y DINAMIZADORAS**

HUELVA.SAFA.EDU
 WWW.GRUPOJAPON.FS

Grupo Japon C/ Santiago Apóstol nº37 - 21002 Huelva (Huelva)
 959 73 63 88 / 665 55 62 62 www.grupojapon.es japonsport@grupojapon.es @grupojapon

TALLER DE SURF

Precio 18 €/mes
 Huelva SAFA Funcadia
 Información: suroeste@live.com y 630 640 210

TALLER DE SURF
 HUELVA SAFA FUNCADIA
 EXTRAESCOLARES 2017/18

**APRENDE Y ENTRENA
 CON NOSOTROS 18€/mes**

- TEORÍA Y PRÁCTICA - TODOS LOS NIVELES (INICIACIÓN Y PERFECCIONAMIENTO)
 - ENTRENAMIENTO - TODAS LAS EDADES

suroeste@live.com
 630 640 210

SAFA
 ESCUELAS PROFESIONALES
 SAGRADA FAMILIA

SUROESTE

* Si desea recibir mensualmente en su mail este boletín (PDF) puede solicitarlo a través de revista.social@huelva.es

TALLERES I

ASUME TUS ACTOS

Del 1 de abril al 30 de junio, de 13.00 a 14.00 h.
Para menores y jóvenes del Centro de Día la Botica Arquisocial



TALLER LENGUA DE SIGNOS

De abril a junio, de 16.30 a 17.30 h.
Para menores y jóvenes del Centro de Día la Botica Arquisocial



"DEJA DE OBSERVAR Y ACTÚA" -TALLER PARA EL FOMENTO DE LA TOLERANCIA Y RESPETO A LA DIVERSIDAD

Lunes 2 de abril, de 16.00 a 20.00 h.
Beneficiarios: Menores y jóvenes de la Asociación Hacan



TALLER EXPRESIÓN CORPORAL

Aula de Debate 2018

Días 3, 10, 17 y 24 de abril, de 17.00 a 19.30 h.
Aula G2.6. Edificio Galileo Campus El Carmen. Huelva



JORNADAS CONTRA EL DOLOR EN HUELVA

Días 4, 5 y 6 de abril
Prueba gratis la tecnología de andulación en una sesión regeneradora y gratuita.
Mobbo Clinicenter. Av. Portugal, 4
Reserva aquí tu sesión: 900 123 345 y
https://www.hhp.es/evento/mobbo-clinicenter-huelva/?utm_campaign=eventos_centro_abr2018&utm_source=facebook&utm_medium=social&utm_term=mobbo_huelva_video_castella&utm_content=huelva

TALLER COSTUMBRES DE LA SOCIEDAD ESPAÑOLA, PECULIARIDADES DE LAS LOCALIDADES DE ACOGIDA

Día 4 de abril, a las 9.30 h.
Centro de día Nuevos Vecinos. Huelva
Información: 959 285 378 y www.fecons.org

TALLERES II

TALLER DE EMPODERAMIENTO, TRANSFORMACIÓN Y LIDERAZGO

Los miércoles, de 17.00 a 19.00 h.

Organiza: Asociación Colombiana y Latinoamericana "Huelva para todos y todas"

Calle Sor Paula Alzola. 2 Bajo (detrás de la Catedral La Merced). Huelva

ASOCIACIÓN COLOMBIANA Y LATINOAMERICANA



HUELVA PARA TODOS/AS

Gran taller de empoderamiento transformación y liderazgo

Familias, empresas y sociedades son sostenibles en la medida en que incorporen sistemas confiables de autorregulación.

Todos los miércoles de cada mes
Hora: 17 a 19

Calle sor paula Alzola 2 bajo.
Detrás Iglesia la Merced

TALLERES PROMOCIÓN DE LA SALUD

- Día 5 de abril, de 17.00 a 19.00 h. Taller de Nuevas Tecnologías y Seguridad en la Red.
- Día 12 de abril, de 17.00 a 19.00 h.. Taller de Educación Vial
- Día 19 de abril, de 17.00 a 19.00 h. Taller de Igualdad de Género y Prevención de la Violencia de Género.

Fundación Proyecto Don Bosco

Avenida Santa Marta Nº 82, A. Huelva

Información: c.muniz@proyectodonbosco.com (635 457 712)

y c.soubrier@proyectodonbosco.com (626 008 636)

TALLERES 2018

PROMOCIÓN DE LA SALUD

LUGAR: SEDE DE LA FUNDACIÓN DON BOSCO, AVENIDA DE SANTA MARTA Nº 82, HUELVA.

<p>JUEVES 8 FEBRERO Taller de Competencias Personales 17-19h</p>	<p>JUEVES 15 FEBRERO Habilidades Sociales 17-19h</p>
<p>JUEVES 22 FEBRERO Taller de Alimentación y Nutrición 17-19h</p>	<p>JUEVES 1 Marzo Taller de Ejercicio Físico 17-19h</p>
<p>JUEVES 8 Marzo Taller de Prevención de Dependencias 17-19h</p>	<p>JUEVES 15 Marzo Taller de Educación Afectivo-Sexual 17-19h</p>
<p>JUEVES 22 Marzo Taller de Ocio y Tiempo Libre 17-19h</p>	<p>JUEVES 5 Abril Taller de Nuevas Tecnologías y Seguridad en la Red. 17-19h</p>
<p>JUEVES 12 Abril Taller de Educación Vial 17-19h</p>	<p>JUEVES 19 Abril Taller de Igualdad de Género y Prevención de la Violencia de Género 17-19h</p>

TALLER DE AUTOESTIMA

Facilitadora: Esperanza López García

Día 7 de abril, de 10.00 a 14.00 h y de 16.00 a 20.00 h.

Precio 50 €

C/Amado de Lázaro, 7. Huelva

Información: 699 231 518 y sistemicafamiliar@yahoo.es

Taller de autoestima

La autoestima es la capacidad de valorarnos y tratarnos con dignidad, amor y realidad. Nada en nuestra forma de pensar, de sentir, de decidir y de comportarnos escapa al influjo de nuestra autoestima. Afecta a nuestro modo de estar y actuar en el mundo y de relacionarnos con los demás.

Sábado 7 de abril de 10:00 a 14:00 h. y de 16:00 a 20:00 h.

C/ Amado de Lázaro, 7. Huelva
 Facilitadora: Esperanza López García
 699 231 518 / sistemicafamiliar@yahoo.es
 Precio: 50 €

CONÉCTATE CON EL VERDE

Día 11 de abril, de 10.00 a 13.00 h.

Para jóvenes del Programa Labora Huelva

Parque Moret. Huelva

"CONÉCTATE CON EL VERDE"

Destinatarios/as: Jóvenes del Programa Labora de Huelva

Miércoles, 11 de abril de 2018
10.00 a 13.00 horas
Parque Moret- Huelva

TALLERES III

TALLER PRELABORAL "CAPACITA-TE"

Miércoles, de 18.00 a 20.00 h.

Beneficiarios: Menores y jóvenes de la Asociación Hacan



TALLERES DE PROMOCIÓN DE LA SALUD EMOCIONAL

Hasta mayo (cada taller se realiza un día de la semana en horario de tarde)

Huelva

Información: 959 281 515,

huelva@telefonodelaesperanza.org y

www.telefonodelaesperanza.org

TALLERES:
 Autoestima y Desarrollo personal
 Aprendiendo a vivir.
 El Sentido de la Vida.
 Yoga - Mindfulness.
 Inteligencia Emocional.

AULA INTERCULTURAL

De martes a viernes no festivos de 19.00 a 21.00 h (calendario escolar).

Sede de la Asociación, c/ Río Bidasoa, s/n (Local Nuevo Horizonte). Huelva.

Información: 680 628 372 y

nuevohorizonte@obrasocialmarista.es

¿DÓNDE? / OÙ? / WHERE?
 BARRIADA DE PÉREZ CUBILLAS
 C/ RÍO BIDASOA (LOCAL NH)

¿CUÁNDO? / QUAND? / WHEN?
 DE MARTES A VIERNES NO FESTIVOS
 DU MARDI AU VENDREDI (EXCEPTÉS LES JOURS FÉRIÉS)
 FROM TUESDAY TO FRIDAY (NOT ON HOLIDAYS)
 19:00 - 21:00 H

INFORMACIÓN E INSCRIPCIONES / INFORMATIONS ET INSCRIPTIONS / ENROLMENTS AND INFORMATION
 C/ Río Bidasoa (Local Nuevo Horizonte). 21007-Huelva.
 Tif.: 680 62 83 72
 De lunes a Viernes / De Lundi au Vendredi / From Monday to Friday: 10:30 - 13:30h

APOYO EN DEBERES ESCOLARES

Todos los jueves, de 17.00 a 19.00 h.

Donación voluntaria

Organiza: Asociación Colombiana y Latinoamericana "Huelva para todos y todas"

Calle Sor Paula Alzola, 2 Bajo (detrás de la Catedral La Merced). Huelva

OFRECEMOS APOYO EN DEBERES ESCOLARES. (donación voluntaria)

Calle Sor Paula Alzola, 2 bajo.
 Detrás de la iglesia la Merced
 Huelva .

Todos los jueves de cada mes.
 Hora: 17:00 a 19:00

TALLERES IV

PROGRAMA DE ATENCIÓN A FAMILIAS. - ESCUELA DE MADRES Y PADRES-

Lunes, de 19.00 a 20.30 h.

- Beneficiarias: Familias de los menores y jóvenes de la Asociación Hacan
Un saludo y gracias



"MICROMACHISMOS" -TALLER PARA EL FOMENTO DE LA IGUALDAD DE GÉNERO -

Jueves 12 de abril, de 17.00 a 18.30 h.

Beneficiarios: Menores y jóvenes de la Asociación Hacam



TALLER DE MEJORA DE LAS RELACIONES FAMILIARES

Jueves de 13.00 a 14.00 h.

Para menores y jóvenes del Centro de Día la Botica Arquisuocial



MASAJE RELAJANTE

Todos los viernes, de 17.30 a 19.30 h.

Organiza: Asociación Colombiana y Latinoamericana "Huelva para todos y todas"

Calle Sor Paula Alzola. 2 Bajo (detrás de la Catedral La Merced). Huelva



ESTUDIO DIRIGIDO

De lunes a viernes no festivos de 17.00 a 19.00 h.

Sede de la Asociación, c/ Río Bidasoa, s/n (Local Nuevo Horizonte). Huelva.

Información: 680 628 372 y

nuevohorizonte@obrasocialmarista.es

ESTUDIO DIRIGIDO



¿DÓNDE?

BARRIADA DE PÉREZ CUBILLAS
C/ RÍO BIDASOA (LOCAL NH)

¿CUÁNDO?

DE LUNES A VIERNES NO FESTIVOS
DE 17:00 A 19:00 H

INFORMACIÓN E INSCRIPCIONES

c/ Río Bidasoa (Local Nuevo Horizonte)
21007-Huelva. Tif.: 680 62 83 72



TALLERES V

FOMENTO DE LA AUTONOMÍA PERSONAL PARA PERSONAS CON DISCAPACIDAD

Lunes 8:00 a 14:00, de martes a jueves, de 8.00 a 15.00 y 16.00 a 20.30 h.

Federación de Personas con Discapacidad Física y/u Orgánica. Cocemfe Huelva.

Alameda Sundheim, nº 8, entreplanta. Huelva.

Información: 959258644, 959282252 y autonomiapersonal@cocemfehuelva.es (María o Verónica)

FOMENTO DE LA AUTONOMÍA PERSONAL para PERSONAS CON DISCAPACIDAD

GABINETE DE PSICOLOGÍA Y REHABILITACIÓN NEUROPSICOLÓGICA

COCEMFE HUELVA
Alameda de Sundheim, 8. 21005 - Huelva
tel : 959258644
autonomiapersonal@cocemfehuelva.es
cocemfehuelva@gmail.com
<http://www.fedehuelva.org/>

CON ACCREDITACIÓN OFICINA LÍNEA DE INTERÉS SOCIAL

¿QUÉ ES LA PSICOLOGÍA?
La Psicología se encarga de la investigación, prevención, evaluación, diagnóstico y tratamiento de los factores que afectan a la salud mental de las personas, generándoles un malestar.

SERVICIOS QUE OFRECEMOS
PSICOLOGÍA CLÍNICA INDIVIDUAL Y GRUPAL
* Depresión
* Ansiedad
* Fobias
* Obsesiones Y Compulsiones
* Habilidades Sociales
* Autoestima

¿A QUIÉN VA DIRIGIDO?
A personas con discapacidad en situación de dependencia o riesgo de padecerla

¿QUÉ ES LA REHABILITACIÓN NEUROPSICOLÓGICA?
La Rehabilitación Neuropsicológica ayuda a restablecer la salud, la funcionalidad, el bienestar y la calidad de vida de las personas, cuyo objetivo es alcanzar el máximo nivel de recuperación, autonomía, integración social y el regreso a las actividades de la vida diaria, ocio y trabajo.

REHABILITACIÓN COGNITIVA
* Daño Cerebral Congénito y Adquirido (Accidentes Cerebrovasculares, Traumatismos Craneoencefálicos, Demencias, Tumores Cerebrales, Parálisis Cerebral...).

MODIFICACIÓN DE CONDUCTA
INFORMACIÓN, ORIENTACIÓN Y APOYO A LA FAMILIA

TALLER DE ECONOMÍA RESPONSABLE

Miércoles de abril, de 12.00 a 13.00 h.

Para menores y jóvenes del Centro de Día la Botica Arquisocial

TALLER DE ECONOMÍA RESPONSABLE

Calendización: abril 2018
Horario: Miércoles de 12:00 a 13:00
Lugar: Centro de Día La Botica

TALLER “AFS PARA LA LIBERACIÓN DEL STRÉS”

Día 19 de abril, a las 16.00 h.

Sede de AFA Huelva. C/Galaroza 18 A

Información: 959 236 732 y heimer@afahuelva.org

MANIPULADORES DE ALIMENTOS

Día 24 de abril, de 17.00 a 19.00 h.

Para jóvenes del Programa Labora de Huelva

Parque Moret. Huelva

“MANIPULADOR DE ALIMENTOS”

Destinatarios/as: Jóvenes del Programa Labora de Huelva



Martes, 24 de abril de 2018
17.00 a 19.00 horas
Sede Programa Labora Huelva



TALLER DE DEPORTE

Abril, de 17.30 a 18.30 h.

Para menores y jóvenes del Centro de Día la Botica Arquisocial

TALLER DE DEPORTE

Calendización: abril 2018.
Horario: Viernes de 17:30 a 18:30 horas.
Lugar: Centro de Día La Botica.
Beneficiarios: menores-jóvenes del Centro de Día La Botica

ARQUISOCIAL
JUNTA DE ANDALUCÍA

REFUERZO EDUCATIVO

Horario pendiente

Para jóvenes de 6 a 12 años.

Municipio Centro de día Nuevos vecinos

Información: 959 285 378 y www.fecons.org

TALLERES VI

JÓVENES CON HORIZONTE

Lunes no festivos de 19.00 h. (calendario escolar).
Sede de la Asociación, c/ Río Bidasoa, s/n (Local Nuevo Horizonte). Huelva.
Información: 680 628 372 y
nuevohorizonte@obrasocialmarista.es

JÓVENES CON HORIZONTE

PROGRAMA PARA JÓVENES ENTRE 14 Y 18 AÑOS

¿DÓNDE?

C/ RÍO BIDASOA (LOCAL NH)

¿CUÁNDO?

LUNES NO FESTIVOS (19:30 h)

INFORMACIÓN E INSCRIPCIONES

c/ Río Bidasoa (Local Nuevo Horizonte)
21007-Huelva. Tlf.: 680 62 83 72
De lunes a Viernes de 17:00 a 21:00



TALLER PRELABORAL "CAPACITA-T" - TALLER DE CAPACITACIÓN SOCIOLABORAL-

Miércoles, de 18.00 a 20.00 h.
Beneficiarios: Menores y jóvenes de la Asociación Hacan



TALLER GASTROEM

Imparte: Profesional Técnico Superior en Nutrición y Dietética

Talleres financiados por la Consejería de Salud para la adquisición de hábitos de alimentación saludable.

Organiza: ADEMO

Información: ademo@esclerosismultiplehuelva.org

¿A quién va dirigido?

- ➔ Personas con Esclerosis Múltiple y otras enfermedades neurológicas.
- ➔ Personas cuidadoras y familiares.

¿Cómo vamos a trabajar?

- ➔ Sesiones temáticas sobre hábitos de alimentación saludable.
- ➔ Servicio de atención nutricional individualizado.

Con GastroEM queremos...

Mejorar tu bienestar y ayudarte a cambiar tu estilo de vida.

¡Elige comer saludable!



Infórmate:

C Hélice 4 21006 Huelva (Huelva)
959 233 704 · 660 424 179
ademo@esclerosismultiplehuelva.org

TALLER DE PROMOCIÓN DE LA SALUD

Los miércoles de 17.30 a 18.30 h.
Para menores y jóvenes del Centro de Día la Botica Arquisocial



FORMACIÓN I

TÉCNICOS DE SISTEMAS DE ENERGÍAS RENOVABLES

Cursos totalmente gratuitos de formación profesional para el empleo

De abril a julio de 15.30 a 21.00 h. de 380 horas de duración

Avda, Manuel Siurot,46 (colegio Montessori). Huelva
 Información: formación.huelva@magtel.es y 680 512 272

Certificados de Profesionalidad

CURSOS GRATUITOS

Formación Profesional para el Empleo

Tres cursos de Técnico de sistemas de energías renovables (380 h)

REQUISITOS DE ACCESO
 Desempleados
 Titulación mínima FP II / CFGS / Bachillerato

FECHA DE INICIO
 Abril 2018

MÁS INFORMACIÓN E INSCRIPCIÓN
 680512272 - 959 154 055
formacion.huelva@magtel.es
 Colegio Montessori
 Avda. Manuel Siurot, 46
 21002 Huelva

LUGAR DE IMPARTICIÓN
 Colegio Montessori (Huelva)

PRÁCTICAS PROFESIONALES EN EMPRESAS DEL SECTOR



ESCUELAS SEGUNDAS OPORTUNIDADES

Formación para jóvenes de 16 a 29 años
 Información: 959 261 211 y logasa@cruzroja.es

Escuelas Segundas Oportunidades en formación para jóvenes

INFORMATE AHORA

959-261211
logasa@cruzroja.es
<https://www.facebook.com/CruzRojaHuelva>
 Paseo Buenos Aires s/n 21002 Huelva (junto a la Plaza de la Libertad)

Si tienes entre 16 y 29 años. Ahora es tu oportunidad.

¿Estás Inscrito en Garantía Juvenil?
 ¿Has sido descartado de una oferta de trabajo o un curso por no tener Estudios Secundarios?
 ¿Estás pensando en retomar los estudios?
 ¿conoces tus posibilidades para encontrar un empleo?

plan de empleo

Cada vez más cerca de las personas

CURSO DE MONITOR/A DE TIEMPO LIBRE Especialización Animación Infantil y Juvenil

A partir del 2 de abril.
 Diploma reconocido por la Junta de Andalucía.
 C/Santiago Apóstol 37. Huelva
 Información: japonformacion@grupojapon.es,
www.grupojapon.es y 666 556 262

CURSO de MONITOR/A de TIEMPO LIBRE en HUELVA

Especialización ANIMACIÓN INFANTIL Y JUVENIL

!!!Plazo de inscripción abierto!!!
 Comenzamos el 2 de abril 2018

Diploma reconocido por la JUNTA DE ANDALUCÍA

+ INFO:
 C/ Santiago Apóstol N°37 - 21002 (Huelva)
www.grupojapon.es | Grupo Japón
 665 556 262 | 959 736 388
japonformacion@grupojapon.es

Organiza la Escuela de Tiempo Libre y Animación Sociocultural "Grupo Japón" reconocida e inscrita en el Registro Oficial de la Junta de Andalucía - SOJA Núm. 4, pag. 73 del 9 de enero de 2017

Instituto Andaluz de la Juventud
 Consejería de Igualdad y Políticas Sociales

Escuela de Tiempo Libre y Animación sociocultural Grupo Japón

* Si desea recibir mensualmente en su mail este boletín (PDF) puede solicitarlo a través de revista.social@huelva.es



Ayuntamiento de HUELVA



FORMACIÓN II

CURSO DE TIEMPO LIBRE

Especialización Animación Turística

A partir del 2 de abril (opción 1: sábados y domingos. Opción 2: entre semana)

Diploma reconocido por la Junta de Andalucía.

C/Santiago Apóstol 37. Huelva

Información: japonformacion@grujapon.es, www.grujapon.es, 959 736 388 y 666 556 262

CHARLA "MEDICINA TRADICIONAL CHINA"

Día 4 de abril, a las 17:30h.
Asociación Cultural de Sordos de Huelva, c/ Hermanos Maristas nº6, local. Huelva
Teléfono contacto: 959 284 240

CHARLA "MEDICINA TRADICIONAL DE CHINA"

DÍA 4 DE ABRIL DE 2018
A LAS 17:30 H.

PONENCIA: PATRICIA LIÑERO LOPEZ



DONDE ASOCIACIÓN CULTURAL DE SORDOS DE HUELVA
CERCA DE LOS BOMBEROS

ORGANIZACIÓN: ASOCIACIÓN CULTURAL DE SORDOS DE HUELVA (SANTO DOMINGO, 24 21002 HUELVA) Tel: 959 28 24 00 Móvil: 665 02 00 23 E-mail: ASESORDOS.HUELVA@GMAIL.COM

COLABORADORES: Accesibilidad y Promoción Social Fundación Huelva. CONSEJERÍA DE IGUALDAD Y POLÍTICAS SOCIALES

PLAN DE SENSIBILIZACIÓN CÓDIGO JOVEN

Para jóvenes de 14 a 30 años.

Necesita inscripción previa.

- Día 3 de abril, de 16 a 20 h. Cine y Valores ¿qué estamos consumiendo?. Gota de Leche.
- Día 12 de abril, de 16 a 20 h. Ciudadanía Activa: Fomentando la participación. Gota de Leche.
- Día 19 de abril, de 16 a 20 h. Taller de creación: La escena total. Casa de la Juventud La Ruta

Información: 959 210 527 y juventud@huelva.es

CHARLAS PARA MAYORES

- Día 4 de abril, a las 18.00 h. Prevención y cuidados bucodentales. Casa de Galicia en Huelva
- Día 4 de abril, a las 18.00 h. La Factura de la luz en 12 claves. Club de Pensionistas La Hispanidad
- Día 4 de abril, a las 18.00 h. Ciuda tu Salud. Asociación de Mayores "Los Molineros"
- Día 11 de abril, a las 18.00 h. Derechos y deberes de los consumidores. Club de Pensionistas Lazareto
- Día 18 de abril, a las 18.30 h. Derechos y deberes de los consumidores. Casa de Galicia en Huelva
- Día 25 de abril, a las 18.00 h. Cuida tu salud. CPA Mora Claro

FORMACIÓN III

ESCUELA "APRENDIENDO EN FAMILIA"

Distrito 5. Curso 2017/18

Días 2, 9, 16 y 23 de abril, 7 de mayo, de 17.30 a 19.30 h.

Información: 626 359 395, 959 210 262, 959 261 211

Inscripción: goo.gl/G7mo9z o

<https://docs.google.com/forms/d/e/1FAIpQLScB9597O14mKITOnikuUq6n2-jRiSYM9I7ApHoDcnEazNd5g/viewform>

Escuela "Aprendiendo en Familia"
DISTRITO 5
 Curso 2017-18
 Programa dirigido a Familias
 Lugar: Centro Social Torrejón
 Horario: Lunes 17,30 a 19,30 horas
 Servicio Ludoteca: "Aprender jugando"



Marzo	Abril	Mayo
12 y 19	2, 9, 16, 23 y 30	7

SOLICITA LA INSCRIPCIÓN EN TU COLEGIO/ AMPA
 Fecha límite inscripciones: día 5 de Marzo 2018
 Información: Edificio Gota de Leche. Tfno.: 959 21 02 62
 Fundación Diagrama. Tfno.: 626 35 93 95/Cruz Roja 959 26 12 11 - 44435
 Inscripción online: goo.gl/G7mo9z o
 escanea el siguiente código con tu smartphone



ESCUELA "APRENDIENDO EN FAMILIA"

Centro Social Cristina Pinedo. Curso 2017/18

Días 3, 10, 17 y 24 de abril, 8 y 15 de mayo, de 17.30 a 19.30 h.

Información: 626 359 395, 959 210 262, 959 261 211

Inscripción: goo.gl/R5SozL o

<https://docs.google.com/forms/d/e/1FAIpQLSdD80TM7ki3T9tYifxwj3zQq2Ydl7Ab5qNvitoP7dWsgOJaug/viewform>

Escuela "Aprendiendo en Familia"
Centro Social Cristina Pinedo
 Curso 2017-18
 Programa dirigido a Familias
 Lugar: Centro Social Cristina Pinedo
 Horario: Martes 17,30 a 19,30 horas
 Servicio Ludoteca: "Aprender jugando"



Marzo	Abril	Mayo
13 y 20	3, 10, 17 y 24	8 y 15

SOLICITA LA INSCRIPCIÓN EN TU COLEGIO/ AMPA
 Fecha límite inscripciones: día 6 de Marzo 2018
 Información: Edificio Gota de Leche. Tfno.: 959 21 02 62
 Fundación Diagrama. Tfno.: 626 35 93 95/Cruz Roja Tfno.: 956 26 12 11 - 44435
 Inscripción online: goo.gl/R5SozL o
 escanea el siguiente código con tu smartphone



ESCUELA APRNDIENDO EN FAMILIA

Centro Social Lazareto

Días 5, 12, 19 y 26 de abril, 3 y 10 de mayo, de 17.30 a 19.30 h.
 Dirigido a Familias.

Información: 626 359 395, 959 210 262 y 956 261 211

Escuela "Aprendiendo en Familia"
CENTRO SOCIAL LAZARETO
 Curso 2017-18
 Programa dirigido a Familias
 Lugar: Centro Social Lazareto
 Horario: Jueves 17,30 a 19,30 horas
 Servicio Ludoteca: "Aprender jugando"



Marzo	Abril	Mayo
15 y 22	5, 12, 19 y 26	3 y 10

SOLICITA LA INSCRIPCIÓN EN TU COLEGIO/ AMPA
 Fecha límite inscripciones: día 9 de Marzo 2018
 Información: Edificio Gota de Leche. Tfno.: 959 21 02 62
 Fundación Diagrama. Tfno.: 626 35 93 95/Cruz Roja Tfno.: 959 26 12 11 - 44435
 Inscripción online: goo.gl/w84acF o
 escanea el siguiente código con tu smartphone



TALLER PRÁCTICO: CERTIFICADO DIGITAL Y USO

Día 5 de abril, de 18.00 a 20.00 h.

Aforo limitado

Edificio Gota de Leche

Información: 645 230 935

TALLER PRACTICO 

Obtén tu certificado digital y aprende como usarlo.

LUGAR: Gota de leche
 Huelva
 FECHA: 5 de abril -2018
 HORA: 18:00 - 20:00

Aforo limitado. Insíbete
 645230935

Correo Electrónico: huelaparatosytodas@gmail.com



Organiza
 ASOCIACIÓN COLOMBIANA
 Y LATINOAMERICANA

Colabora

 Ayuntamiento
 de Huelva

HUELVA PARA TODOS/AS

FORMACIÓN IV

ENCUENTRO DE EDUCADORAS Y EDUCADORES SOCIALES: EDUCACIÓN SOCIAL E IGUALDAD DE GÉNERO

Día 6 de abril, de 17.00 a 20.00 h.

Incripciones antes del 4 de abril

Salón de Actos de Gota de Leche. Huelva

Información: www.copesa.es

ENCUENTRO DE EDUCADORAS Y EDUCADORES SOCIALES: EDUCACIÓN SOCIAL E IGUALDAD DE GÉNERO

Salón de Actos del Centro Social de La Gota de Leche
Edificio Gota de Leche. Paseo de la Independencia, 47

6 de abril de 2018
De 17:00 a 20:00 horas

Programa:

17'00 h. Apertura del acto. Presentación de las y los participantes: quiénes somos y dónde desarrollamos la profesión de educación social.

17'30 h. Intercambio de experiencias y buenas prácticas socioeducativas en el ámbito de la igualdad.

19'00 h. Debates entorno a la igualdad y generación de propuestas desde la educación social.

Opcional:

20'00 h. Aperitivo de convivencia entre educador@s sociales, sufragado solidariamente entre todos los asistentes.

Tasas:

- Gratuito (sin certificado de asistencia)
- 5 € (con certificado de asistencia)

Incripciones antes del 4 de abril rellenando el [Formulario de inscripción a Jornadas \[enlace web\]](#)

Logo: Delegación Provincial de Cultura y Juventud Social de Huelva

ACCESO A LAS NUEVAS TECNOLOGÍA

A partir del día 11 de abril

Centro de Inserción sociolaboral Los Rosales

En el centro de inserción sociolaboral
LOS ROSALES

GRUPO TARDE: Todos los miércoles: 16:30-18:30
GRUPO MAÑANA: Todos los jueves: 10:00-12:00

Acceso nuevas a las tecnologías

A partir de miércoles 11 de abril

Logo: Famjsa

CURSOS GRATUITOS SOBRE ASOCIACIONISMO

- Día 9 de abril. Asociacionismo y liderazgo
- Día 10 de abril. Elaboración de proyectos
- Día 16 de abril. Contabilidad para asociaciones
- Día 17 de abril. Mediación intercultural en la solución de conflictos.

Máximo 20 personas por curso

Dirigido a personal de asociaciones

De 10.00 a 13.00 h.

Biblioteca Provincial de Huelva

Información e inscripciones: 959 046 790

REDESINTER CULTURALES

Cursos GRATUITOS sobre asociacionismo:

- Asociacionismo y liderazgo (9 de Abril)
- Elaboración de proyectos (10 de Abril)
- Contabilidad para asociaciones (16 de Abril)
- Mediación intercultural en la solución de conflictos (17 de Abril)

Máximo 20 personas por curso
Dirigido a personal de asociaciones
Horario: De 10 a 13 h
Lugar: Biblioteca Provincial de Huelva
Av. Martín Alonso Pinzón, 16, 21003 Huelva

PROYECTO:
Fortalecimiento asociativo de origen migrante e impulso a redes provinciales

Inscripciones:
huelva@codenaf.com / 959 046 790

ENTIDADES ORGANIZADORAS: CODENAF, Junta de Andalucía, Sevilla Acepta, Claver

FINANCIADO POR: JUNTA DE ANDALUCÍA

ENTIDADES COLABORADORAS: Huelvotage, C.A. ROSALES

PROGRAMA ANDALUCÍA ORIENTA

Lunes a Viernes de 9.00 a 14.00 h.

Federación de Personas con Discapacidad Física y/u Orgánica.

Cocemfe Huelva.

Alameda Sundheim, nº 8, entreplanta. Huelva.

Información: 959 258 644, 959 282 252 y

cocemfehuelva@gmail.com

ACCESIBILIDAD EN CLAVE DE GÉNERO

Horario de atención: Lunes a viernes de 8:00 a 15:00

Horario de talleres: Jueves de 10:00 a 13:00 y de 17:00 a 20:00

Asociación Onubense de Mujeres con Discapacidad. Luna Huelva

Alameda Sundheim, nº 8, entreplanta. Huelva.

Información: 959 258 644, 959 282 252 y

auroralunahuelva@gmail.com

FORMACIÓN V

EMPODERAMIENTO DE LAS MUJERES CON DISCAPACIDAD PARA EL FOMENTO DE AUTONOMÍA PERSONAL.

Horario de atención: Lunes a Viernes de 8.00 a 15.00 h.
Horario de talleres: Martes de 17.30 a 19.30 h.
Asociación Onubense de Mujeres con Discapacidad Luna Huelva. Alameda Sundheim, nº 8, entreplanta. Huelva.
Información: 959 258 644, 959 282 252 y mariajosegalianoluna@gmail.com

TERAPIAS GRUPALES FIBROMIALGIA

Psicóloga Luisa Rodríguez

Días 9 y 19 de abril, de 17.30 h.
Sede de Fribronuba. Calle Río de la Plata 18. La Orden

FIBRONUBA

¿QUIERES APRENDER A ACEPTAR TU ENFERMEDAD?
¿QUIERES PARTICIPAR EN NUESTRAS TERAPIAS GRUPALES CON LA PSICÓLOGA LUISA RODRIGUEZ?
VISITÁNOS LOS DÍAS 9 Y 19 DE ABRIL A LAS 17.30 H. DE LA TARDE.
Calle Río de la plata, 18. La Orden. (Huelva)

HUELVA



REIKI

Imparte Tina Carbón

Días 5 y 12 de abril, a las 17.30 h.
Sede de Fribronuba. Calle Río de la Plata 18. La Orden
Información: 653 699 461

FIBRONUBA HUELVA



¿AÚN NO CONOCES EL REIKI?
PUEDES ACOMPAÑARNOS LOS DÍAS 5 Y 12 DE ABRIL EN NUESTRA SEDE, CALLE RÍO DE LA PLATA, 18, A LAS 17:30 H. EN LOS TALLERES IMPARTIDOS POR TINA CARBÓN. Te apuntas??
Llámanos al 653699461.

REACCIÓN Y PARTICIPACIÓN. POR UNA IGUALDAD REAL

Horario de atención: Lunes a viernes de 8:00 a 15:00
Horario de talleres: Martes y Miércoles de 17:00 a 19:00
Asociación Onubense de Mujeres con Discapacidad. Luna Huelva
Alameda Sundheim, nº 8, entreplanta. Huelva.
Información: 959 258 644 y irene.famdisa@gmail.com

CHARLA "CONTROL DE MEDICACIÓN Y ATENCIÓN A LOS TRASTORNOS DE CONDUCTA EN LAS DEMENCIAS"

A cargo de **Dña. Inés Bonilla Garriguez. Directora médica del Hospital Comarcal de Ríotinto**
Día 12 de abril, a las 17.30 h.
Sede de AFA Huelva



PROGRAMA "JUEVES DEL CUIDADOR"

JUEVES 12 DE ABRIL A LAS 17:30 H

CHARLA "CONTROL DE MEDICACIÓN Y ATENCIÓN A LOS TRASTORNOS DE CONDUCTA EN LAS DEMENCIAS"

A cargo de **Dña. Inés Bonilla Garriguez, Directora médica del Hospital Comarcal de Ríotinto.**



LUGAR: sede de AFA Huelva.

CURSO ADAPTACIÓN EN PROTECCIÓN DE DATOS PARA PROFESIONALES DEL ÁMBITO SOCIOEDUCATIVO

Curso Online de 20 horas
Del 16 de abril al 16 de mayo de 2018
Plazo de inscripción: Hasta el 06/04/18
Información: copesa@copesa.es, 656 936 674 y 957 201 287

ESTRATEGIAS DE AFRONTAMIENTO PARA FAMILIARES DE PACIENTES CON FIBROMIALGIA Y FATIGA CRÓNICA

Día 20 de abril, a las 19.00 h.
Sede de Fribronuba. Calle Río de la Plata 18. La Orden

FIBROMIALGIA EN CASA

Estrategias de afrontamiento para familiares de pacientes con fibromialgia y fatiga crónica

20 de abril 19.00
C/ Río de la Plata 18, La Orden
Entrada libre
Más información: 653 69 94 61



FORMACIÓN VI

CHARLA MOTIVACIONAL: EMPRENDE TU DESTINO

Proyecto Profesional del Talento Humano

Día 26 de abril, de 18.00 a 20.00 h.

Edificio Gota de Leche. Paseo de Independencia 47. Huelva

Emprende Tu Destino
Proyecto Profesional del Talento Humano

Organiza e Invita
"Visualiza tu futuro hoy"
Charla Motivacional

Fecha: 26-04-18
Día: Jueves
18:00 h a 20:00 h

Colaboran

Edificio Gota de Leche, Paseo de la Independencia, HUELVA

CHARLA: APRENDE CÓMO DESPERTAR TU PODER AUTO-CURATIVO

Día 26 de abril, de 17.00 a 18.00 h.

Sede de Fribronuba. Calle Río de la Plata 18. La Orden

Charla: Aprende Cómo Despertar Tu Poder Auto-Curativo

Cómo disminuir los Dolores Y aumentar la Energía En Solo Unos Meses*

Jueves 26 de Abril de 17-18hrs

Impartido por:
Per Sparf, Quiropráctico.

Hablaremos de:

- Las leyes naturales de la salud y la enfermedad.
- Las Causas Principales De La Fibromialgia y El Cansancio Crónico.
- Los Pasos Claves Para Mejorar Tu Calidad De Vida (Por Que Sí

31 JORNADAS NACIONALES DE TERAPIA GESTALT

Una mirada social

Día 27 de abril, de 9.30 a 19.00 h.

Organiza: Asociación Española de Terapia Gestalt

Facultad de Derecho. UHU

II CONGRESO NACIONAL DE INNOVACIÓN EN ATENCIÓN TEMPRANA

Días 27 y 28 de abril

Casa Colón. Huelva

Información: www.congresoaspromin.com

II CONGRESO NACIONAL DE INNOVACIÓN EN ATENCIÓN TEMPRANA
CASA COLÓN - HUELVA
27-28 ABRIL 2018

EN TRÁMITE Reconocimiento de 1 crédito ECTS.

ABIERTA INSCRIPCIÓN
www.congresoaspromin.com

PRESIDENCIA DE HONOR: Su Majestad la Reina Doña Leticia Ortiz Rocasolano

Organiza **ASPROMIN** **Plena inclusión** Andalucía

Inscripción: ESTUDIANTES - 50€ // GENERAL - 80€ (hasta 31.03.18)
A partir de 31 de marzo INSCRIPCIÓN ÚNICA - 100 euros
Más información e inscripciones en www.congresoaspromin.com

Colaboran: **Santander**, **CEMI ANDALUCÍA**, **Plena inclusión**, **Agencia Oficial de Empleo**

ESPACIOS DE ENCUENTRO DE LA PROFESIÓN:

TALLER PRÁCTICO ORIENTACIÓN LABORAL

Día 10 de mayo.

Taller práctico de Coaching.

Información: copesa@copesa.es y 957 201 287

JUERNES LUNÁTICO

Jueves de 18:00 a 20:00

Asociación Onubense de Mujeres con Discapacidad. Luna Huelva

Alameda Sundheim, nº 8, entreplanta. Huelva.

Información: 959 258 644, 959 282 252 y

irene.famdisa@gmail.com

FORMACIÓN VII

TALLER DE ENCUADERNACIÓN CREATIVA, IMPARTIDO POR ALEJANDRO GAONA PEREZ

Día 17 de abril, de 17.00 a 20.00 h.

Tendrá una duración de 3 horas, en las cuales aprenderás diferentes técnicas de encuadernación realizadas con papeles artesanales.

Todos los materiales están incluidos y podrás llevarte a casa tus creaciones.

Precio: 30€

Lugar: Laeléctica (Aqualon Centro de ocio)

Contacto: 611469050/informacion@ellibroferoz.com o a través del Messenger de FB.



Taller de Encuadernación Creativa

Impartido por Alejandro Gaona

17 de Abril (17h a 20h)
Grupo reducido

LAELECTICA
HUELVA

PLANES FORMATIVOS DE LA FUNDACIÓN ESTATAL PARA LA FORMACIÓN EN EL EMPLEO Y EL SERVICIO PÚBLICO DE EMPLEO ESTATAL (SEPE)

Cursos gratuitos online de distintos sectores y de diferentes temáticas de actualidad. Esta formación online está destinada a trabajadores en activo y autónomos de las diferentes Comunidades autónomas y está 100% subvencionada

http://www.sanroman.com/cursos-gratuitos-online.php?utm_source=FACEBOOK&utm_campaign=TELEFONACION&utm_medium=ANUNCIO_FACEBOOK

FORMACIÓN ONLINE PARA TRABAJADORES DE DIFERENTES SECTORES

El Servicio Público de Empleo Estatal ha lanzado un plan de formación 100% subvencionado para los trabajadores de determinados sectores. Más de 250 cursos, consulta tu sector de actividad, gratuitos.

http://www.coremsaformacion.com/cursos_gratuitos/listado_speriodostrabajadores/administracion-y-gestion/todas/todas/todos/estatal

FORMACIÓN PARA PERSONAS INMIGRANTES

- Alfabetización y nivel medio de español. Lunes y miércoles, de 17.00 a 19.00 h.
- Preparación de examen de DELE. Lunes y martes de 17.00 a 19.00 h.

Cursos gratuitos. Cruz Roja

Formación para personas inmigrantes

Cursos de Español

Alfabetización y nivel medio
Lunes y miércoles de 17 a 19 h.

Preparación de examen de DELE
Lunes y martes de 17 a 19 h.

¡cursos gratuitos!

APUNTATE AQUI

OFICINA PROVINCIAL DE HUELVA
Plaza de Buenos Aires, s/n - 21002 Huelva
T: 902 261 271 Ext: 48500
www.cruzroja.es

Cada vez más cerca de las personas **Cruz Roja**

www.facebook.com/CruzRojaHuelva <http://twitter.com/CruzRojaHuelva> www.youtube.com/CruzRojaHuelva

CURSO "EL INFORME SOCIOEDUCATIVO"

30 horas. Curso Online con una sesión práctica presencial voluntaria en Mollina el 20/04/18

Del 2 al 30 de abril de 2018

Plazo de inscripción: Hasta el 18/03/18

Información: copesa@copesa.es, 656 936 674 y 957 201 287

EL INFORME SOCIOEDUCATIVO

CURSO ONLINE (30 HORAS + SESIÓN 7 HORAS)

Del 2 al 30 de abril de 2018
Sesión práctica presencial voluntaria el 22 de abril en el CEULAJ (Mollina, Málaga)

Tasas de Inscripción:
Colegiadas/os CoPESA/CGCEES y Amigas/os del CoPESA: 80 euros
Otras/os profesionales: 135 euros

Más información:
Colegio Profesional de Educadoras y Educadores Sociales de Andalucía
C/Arqueólogo Antonio García y Bellido, 4 (Córdoba)
95 720 12 87 - 656 93 66 74
copesa@copesa.es
www.copesa.es

Colegio Profesional Educadoras y Educadores Sociales Andalucía

FORMACIÓN VIII

CENTRO PSICOPEDAGÓGICO Y DEL LENGUAJE TEDEREKA

Psicopedagogía, Logopedia, Psicología, Atención Temprana y Estimulación

Destinatarios: Infancia, adolescentes, adultos, tercera edad
Calle Aragón 19... Huelva

Cita previa: 658 815 902 y 617 567 608

Información: www.tedereka.es



Centro Psicopedagógico y del Lenguaje TEDEREKA

PSICOPEDAGOGÍA	LOGOPEDIA
<p>Dificultades de Aprendizaje. Discalculia. Apoyo Escolar. Orientación Escolar. PC. TEA. TDAH. Falta de habilidades de interacción social. Falta de concentración. Ansiedad ante los exámenes. Trastornos de conducta. Trastornos de memoria</p>	<p>Retraso en el desarrollo del lenguaje. TEL/Disfasia. Deglución atípica. Afasia. Dislalia. Disglosia. Disartria. Déficit auditivo. Déficit intelectual. TEA. PC. Inmadurez articulatoria. Disfemia. Taquialia. Farfuleo. Bradilalia. Palilalia. Disgrafía. Disortografía. Dislexia. Disfonía. Afonía</p>

PSICOLOGÍA

Psicología general. **TDAH.** Trastorno del Espectro Autista. Psicología social. **Relajación.** Trastornos de ansiedad. **Dificultades de aprendizaje.** Orientación escolar

ATENCIÓN TEMPRANA Y ESTIMULACIÓN

Desarrollo cognitivo motor, sensorial y del lenguaje. **Estimulación vestibular, táctil, visual, propioceptiva, olfativa y gustativa**

INFANCIA. ADOLESCENTES. ADULTOS. TERCERA EDAD

Pida cita: 658815902/617567608

¡PRIMERA CONSULTA GRATUITA!

C/ Aragón nº 19 (local que hace esquina con Calle Jacobo del Barco)
HUELVA

www.tedereka.es

FORMACIÓN Y CAPACITACIÓN PROFESIONAL PROYECTO DON BOSCO

- Acción Formativa en "OPERARIO DE EMPRESA CONSERVERA" (hasta el 1 de junio)
- Formación en "COMPETENCIAS INFORMÁTICAS ORIENTADAS A LA BÚSQUEDA ACTIVA DE EMPLEO"

Información: j.rus@proyectodonbosco.com, 959 611 899, 691 365 580 y 691 365 579

- Actividades de Venta Deportiva.

Información: c.muniz@proyectodonbosco.com y 635 457 712

LECTO-ESCRITURA

Jueves de 12.00 a 13.00 h.

Fundación Proyecto Don Bosco

Avenida Santa Marta Nº 82, A. Huelva

Información: c.muniz@proyectodonbosco.com (635 457 712)

y c.soubrier@proyectodonbosco.com (626 008 636)



Inicio a la lecto-escritura



VIERNES
12 A 13 HORAS

REFUERZO EDUCATIVO

Preparación para obtención del Graduado (diferentes niveles)
Lunes y Martes de 16 a 18 h.

Fundación Proyecto Don Bosco

Avenida Santa Marta Nº 82, A. Huelva

Información: c.muniz@proyectodonbosco.com (635 457 712)

y c.soubrier@proyectodonbosco.com (626 008 636)



PREPARACIÓN AL GRADUADO



LUNES Y MARTES
16:00 A 18:00 HORAS

LENGUA CASTELLANA PARA EXTRANJERO

Jueves, de 17.00 a 18.00 h.

Fundación Proyecto Don Bosco

Avenida Santa Marta Nº 82, A. Huelva

Información: c.muniz@proyectodonbosco.com (635 457 712)

y c.soubrier@proyectodonbosco.com (626 008 636)



APRENDE CASTELLANO

JUEVES
17:00 A 18:00 HORAS

ENTREVISTA. PROGRAMA DE DESARROLLO GITANO (I)

PROGRAMA DE DESARROLLO GITANO

Responsables: Carmen Heredia Jiménez, Ramoni Serrano Pérez

Cargo: Monitoras

¿Cuándo y cómo surge Programa de Desarrollo Gitano?

El Programa de Desarrollo Gitano se creó en 1989, a instancias de la Proposición no de Ley de 3 de octubre de 1985 del Congreso de los Diputados, con la función de promover el desarrollo social y la mejora de la calidad de vida de la población gitana. El Ayuntamiento de Huelva lo pone en marcha a finales de 1994, encuadrándose en la Concejalía de políticas Sociales e Igualdad y dirigiéndose a toda la población gitana de la ciudad de Huelva.

¿Dónde estáis ubicados?

La ubicación es en el Centro Social El Torrejón, decidiéndose ésta por ser la zona donde más población gitana reside.

¿Cuál es vuestro horario?

Nuestro horario es de lunes a viernes desde las 7.30 a las 15 horas.

¿Qué objetivos tenéis?

El principal objetivo es conseguir la igualdad de condiciones y oportunidades entre el pueblo gitano y el resto de la población, apostando por la formación.



¿Cuáles son vuestras actividades anuales?

Para conseguir los objetivos planteados trabajamos el absentismo escolar, tanto en primaria como en secundaria, también en la divulgación de la cultura gitana porque es la gran desconocida realizando actividades para la conmemoración de dos fechas importantes para el pueblo gitano: el 8 de Abril Día Internacional del y el 22 de Noviembre que es el Día del Gitano Andaluz. Para la ejecución de estas actividades siempre trabajamos coordinadamente con las Entidades Gitanas que son Unión Romani y Fundación Secretariado Gitano. También Durante más de una década hemos realizado jornadas sobre cultura y lengua gitana en la UHU, dirigida a futuros profesionales del ámbito social.



¿Entre vuestras actividades cuál tiene más "tirón"?

Llevamos muchos años trabajando el absentismo escolar. También hay que destacar la actividad para el día Internacional del pueblo Gitano, que para este año 2018 consistirá en el acto de "la ceremonia del Río" (que simboliza la salida de los antepasados gitanos de la Región del Punjab en la India y su posterior éxodo a través del mundo. También es un homenaje a las víctimas gitanas del Holocausto Nazi) que tendrá lugar en el Muelle Del Tinto el día 6 de Abril a las 11h 30' en coordinación con Unión Romani, Fundación Secretariado Gitano y encuadrado en el Distrito V.



ENTREVISTA. PROGRAMA DE DESARROLLO GITANO (II)

¿Qué perfil de personas atendéis?

El Programa de Desarrollo gitano va dirigido a toda la población gitana de Huelva en general.



¿Cómo estáis organizados?

Como ya se ha mencionado anteriormente pertenecemos a la concejalía de políticas sociales e Igualdad del Ayuntamiento de Huelva, estamos ubicadas en el Centro Social El Torrejón formando parte del organigrama del centro con una Directora y nosotras dos, como monitoras que intentamos estar siempre coordinadas y formando parte del Distrito V.



¿Qué habéis logrado en todos estos años?

Los logros en nuestro campo son lentos sin embargo algunos vemos porque empezamos a trabajar en 1994 con niños que en la actualidad son los padres de los menores con los que trabajamos y observamos cambio de actitud sobretodo en la preocupación por el tema relacionado con la educación de sus hijos.

¿Cuáles son vuestras principales dificultades?

La principal dificultad es conseguir que las familias participen en las diferentes actividades que se organizan desde las distintas Entidades.

¿Qué necesitaríais?

Conseguir que con la implicación y participación de las familias se de una plena igualdad de condiciones con respecto al resto de la población.



¿Os han reconocido alguna vez vuestra labor?

En líneas generales aunque tenemos diversas líneas de trabajo, el más reconocido ha sido el de absentismo escolar...por ejemplo en la conmemoración del XXV aniversario IES La Marisma.

Contactos para más información:

Centro social El Torrejón. Avda. de las Flores S/N
21005 Huelva
Teléfono: 959 153 315
Correo electrónico: ramoni.serrano@huelva.es

ENTREVISTA. ASOCIACIÓN ONUBENSE DE CÁNCER DE MAMA “SANTA ÁGUEDA” (I)

RESPONSABLE: ROSARIO VENEGA GUTIÉRREZ

CARGO: PRESIDENTA

¿CUÁNDO Y CÓMO SURGE VUESTRA ASOCIACIÓN?

En el año 1993, se constituye legalmente la Asociación Onubense de Cáncer de Mama “Santa Águeda” para realizar una labor de ayuda y apoyo a toda persona que necesite superar los problemas físicos, psíquicos y sociales provocados por padecer la enfermedad. La idea surgió de dos médicos, D. Diego Ladrero Madrid y D. Eduardo García Fernández. Estos profesionales observaron cómo dentro del proceso de la enfermedad, había aspectos muy importantes que no se estaban teniendo en cuenta, y que eran básicos para el buen desarrollo y curación de la misma, como eran la empatía, la escucha, el sentirse dentro de un grupo de iguales, el afrontamiento... tanto para las pacientes como para sus familiares. Trabaja para dotar de la información y orientación necesaria a toda persona que la solicite y para concienciar a la sociedad de la importancia de la detección precoz. Ofrece los servicios necesarios para la recuperación de la mujer operada de cáncer de mama y lucha por la mejora y ampliación de los servicios prestados por los Organismos Públicos.



¿DÓNDE ESTÁIS UBICADOS? ¿CUÁL ES VUESTRO HORARIO?

Estamos ubicados en C/ Antonio Machado, 2 A Local. Nuestro horario de atención es:

Lunes, jueves y viernes: 9.30 a 13.30 .. Martes y miércoles: 16.30 a 20.30 h.



¿QUÉ OBJETIVOS TENÉIS?

- Integración de la mujer diagnosticada de cáncer de mama, a una vida normalizada: social, psicológica, familiar, laboral...
- Promoción, rehabilitación y reincorporación a la sociedad de la mujer afectada.
- Contribuir a la información y prevención socio-sanitaria del cáncer de mama.
- Información y asesoramiento a las afectadas y sus familiares de los cambios que origina dicha situación.
- Ayudar y colaborar con las afectadas a la superación de los problemas originados por su situación.
- Concienciación de la sociedad con respecto a la admisión y reconocimiento de la mujer afectada.
- Promover actuaciones que ayuden a mejorar su calidad de vida.

¿CUÁLES SON VUESTRAS ACTIVIDADES ANUALES?

- Mes del Cáncer de Mama

Cada año, en el mes de Octubre organizamos diversas actividades que giran en torno al día 19, que es el Día Internacional del Cáncer de Mama. El eje central de las mismas serían: *Jornadas sobre Cáncer de Mama*, que celebramos en la Gota de Leche y en la que cada año tenemos la suerte de contar con grandes profesionales y especialistas oncológicos; *Gran Cadena Humana*, en la que invitamos a toda la población a que se una a una Gran Cadena rosa unidas por un lazo, en la que nos hacemos visibles.

ENTREVISTA. ASOCIACIÓN ONUBENSE DE CÁNCER DE MAMA “SANTA ÁGUEDA” (II)

Se lee el manifiesto y contamos con una masterclass de zumba. Mesas de información y prevención que situamos en calles de la ciudad y hospitales.

- Seguimiento de diagnósticos

La Asociación, periódicamente, realiza seguimientos diagnósticos a todas las socias inscritas. Con esta acción pretendemos una continuidad de la evolución de las pacientes en los primeros estadios de la enfermedad. Ofrecemos apoyo psicológico en el caso de ser necesario y que le persona afectada tenga un vínculo de unión ante la necesidad de requerir los servicios de la Asociación.



Además, también se lleva a cabo desde este área Terapias Grupales, creando para ello un Grupo de Ayuda Mutua, con mujeres afectadas y familiares, donde se anima a los participantes a expresar libremente sus sentimientos y pensamientos sobre la enfermedad, a hablar de cómo ha afectado la enfermedad en sus vidas, a exponer los problemas físicos y todos aquellos aspectos personales, familiares, sociales, laborales, etc., que han resultado afectados por dicha situación actual.

Se trata de compartir experiencias, de normalizar la situación derivada de la enfermedad, de encontrar apoyo unas en otras, extrayendo los significados positivos de la experiencia e intentando conseguir un equilibrio en el estado anímico de la persona.

(...continúa)

- Apoyo emocional en el ámbito hospitalario

Las voluntarias visitan semanalmente el Hospital Juan Ramón Jiménez. Las voluntarias, formadas para afrontar una labor como esta y siguiendo un protocolo de actuación, visitan a mujeres afectadas en el ámbito hospitalario, acompañadas por la psicóloga.

Estas visitas consisten en escuchar activamente a las nuevas afectadas y empatizar con sus sentimientos, creando un espacio de identificación de la persona intervenida con otra que ya ha superado la enfermedad; pudiendo contar así con una persona que ha tenido una experiencia ya en esta dolencia y a la que puede volcar su preocupación, sus dudas, ansiedad, confusión y demás sentimientos generados por el impacto del diagnóstico e intervención.

Estas visitas hospitalarias son la primera toma de contacto con la persona afectada, por ello se realizan siempre y cuando se tenga el consentimiento de la propia persona, que debe de ser informada anteriormente de nuestra visita por el personal sanitario.

Así mismo, se ofrece la información y orientación de los recursos que puede necesitar en ese momento para afrontar la enfermedad con seguridad y éxito (Psicólogo, apoyo que la asociación ofrece, etc.)

Además, a las pacientes que se les practica una mastectomía radical se les ofrece una prótesis de algodón provisional para que tengan la posibilidad de salir del hospital con ella. Esto les ayuda a superar este momento con más autoestima y seguridad en sí mismas.



ENTREVISTA. ASOCIACIÓN ONUBENSE DE CÁNCER DE MAMA “SANTA ÁGUEDA” (III)

Además, se regala un cojín solidario que diversas asociaciones de patchword de Huelva y provincia confeccionan de manera solidaria para que la mujer intervenida de cáncer de mama pueda comenzar con los cuidados necesarios para su brazo. Para llevar a cabo dichas tareas, el equipo técnico realiza cursos de voluntariado con el fin de dotar de las habilidades necesarias para afrontar su labor como voluntarias. También se llevan a cabo reuniones con las voluntarias, donde se elaboran protocolos de actuación, se aclaran las dudas que puedan presentar y se hace una puesta en común de las experiencias vividas por cada una de las voluntarias.



- Salud emocional y autocuidados

Para atender la salud emocional de las pacientes, la asociación ha dispuesto y formalizado un servicio que desarrolla acciones que se han realizado durante años y otras nuevas que, por dinámica social, se han valorado necesarias como son:

PRÉSTAMOS DE PRÓTESIS CAPILARES

Tras analizar la cantidad de demandas recibidas en la asociación a lo largo de su trayectoria y en especial en los últimos años debido a la crisis económica, nuestra asociación ha apostado por un servicio de préstamo de prótesis capilares.

La mayoría de afectadas que son sometidas al tratamiento de quimioterapia, van a sufrir la caída de su cabello. Esto es algo que afecta a la autoestima y al estado anímico de la paciente, que a su vez es importante para una buena recuperación. Por este motivo, aquellas pacientes que no disponen de los recursos económicos suficientes para adquirir una peluca, les es de gran ayuda poder disponer de una facilitada por la asociación.



La asociación valora la demanda de la persona afectada y en función de su situación socio-económica, se efectuará el préstamo.

Además, se ha habilitado un banco de pelucas con el objetivo de que las pacientes que ya no las utilizan, nos donan estas pelucas tan valiosas para el disfrute de otras pacientes que sí las necesitan.

PRÓTESIS PROVISIONALES

Esta acción se viene desarrollando desde los orígenes de nuestra asociación.

Principalmente, las prótesis provisionales son entregadas a las pacientes recién intervenidas en la visita que realizan las voluntarias al Hospital. También se les entrega a aquellas mujeres que han sido intervenidas y la demandan directamente en la asociación.

Para la paciente es fundamental sentirse bien ante el espejo, ya que una vez son intervenidas, se tienen que enfrentar a una nueva imagen, una nueva realidad que, para la mayoría supone un gran impacto. Por este motivo, desde la asociación se les ayuda a poder disponer de un recurso para ellas desconocido, con el que rellenar el vacío sin dañar la herida, hasta que esta sane y se pueda utilizar otro recurso, como la reconstrucción o la prótesis de silicona.

- Voluntariado

El grupo de voluntariado hace una labor muy importante con respecto a las personas que se enfrentan por primera vez a una situación de ésta índole.

ENTREVISTA. ASOCIACIÓN ONUBENSE DE CÁNCER DE MAMA "SANTA ÁGUEDA" (IV)

Las personas que forman el voluntariado de la Asociación son mujeres que han vivido en primera persona la enfermedad y tras haber realizado los cursos que ofrece la Asociación, ayudan a otras mujeres a través de su testimonio y experiencia personal, resolviendo las dudas y preguntas de éstas.

Los servicios que forman parte del programa de voluntariado son los siguientes:

ACOGIDA/ASESORAMIENTO E INFORMACIÓN.

Es un servicio que se lleva a cabo en la sede de la asociación. La acogida es realizada por mujeres voluntarias que han pasado por circunstancias parecidas a las personas que van a demandar algún tipo de ayuda a la asociación, las cuales han tenido una previa preparación en el taller de voluntariado, el cual ofrece las pautas necesarias para ofrecer de manera correcta los servicios requeridos por los solicitantes. Además, esta supervisado continuamente por el Equipo Técnico de la asociación.

El objetivo principal de esta actividad es la atención puntual y focalizada de contención, orientación y derivación para aliviar la angustia que despierta la enfermedad en las personas que empiezan a afrontarla.

Se intenta por una parte, ofrecer información y asesorar, y por otra escuchar y prestar atención a toda mujer que llegue necesitando.

Las voluntarias que reciben a las nuevas socias o mujeres solicitando algún tipo de información sobre el tema, hacen una pequeña entrevista abierta y no estructurada en la que la persona que llega puede contar todo su problema sin ningún tipo de pudor, y estando segura de que la están entendiendo y comprendiendo en todo momento. Es muy importante por parte de las voluntarias el dejar hablar a la persona que llega, el darle la suficiente confianza para el desahogo de la persona, aspectos que se trabajan en el taller de preparación del voluntariado.

Además, las voluntarias se ocuparán del mantenimiento del local de la asociación, de organizar toda la información y documentación de la que se dispone, y de ayudar en tareas administrativas cuando sea necesario.

Se atiende a mujeres de Huelva y provincia.

ACOMPANIAMIENTO/ATENCIÓN DOMICILIARIA.

Este servicio es realizado por las voluntarias de la asociación, las cuales han requerido de una preparación anterior. En este servicio lo que se intenta es ofrecer la ayuda necesaria a la persona demandante siempre en su compañía.

Este servicio se puede prestar en la misma casa de la mujer afectada, o fuera de ella en el caso de que se preste el servicio para la realización de gestiones de algún tipo.

El servicio es de ámbito local por lo general, siendo el caso de que una mujer resida en la provincia se intenta apoyar por una voluntaria de la misma localidad.

Se acompañará a las mujeres que lo necesiten en los casos como son, acudir a la ortopedia cuando tengan que elegir una prótesis adecuada, a la peluquería cuando necesiten una peluca debido a la caída del pelo por la quimioterapia, pasear, compartir experiencias, a la consulta del oncólogo o a las sesiones de quimioterapia/radioterapia, o solucionar gestiones.

Este servicio es realizado cuando la persona lo demande.

RESPIRO FAMILIAR

Desde la Asociación "Santa Águeda" nos hemos planteado el reto de poner en marcha un proyecto para poder ofrecer a los cuidadores con familia en tratamiento oncológico por cáncer de mama, momentos de descanso en el continuo cuidado y atención que ellos requieren, y ofreciendo tiempo disponible para que pudieran realizar gestiones médicas, administrativas, recibir atención psicosocial o realizar actividades de carácter personal. El cáncer de mama es una grave enfermedad, con un pronóstico incierto y que requiere, en algunos casos, de largos periodos de hospitalización. Estos factores suponen un gran desgaste físico, psicológico y social para el cuidador principal. Este dato justifica el origen de este servicio.

ENTREVISTA. ASOCIACIÓN ONUBENSE DE CÁNCER DE MAMA “SANTA ÁGUEDA” (V)

Uno de los objetivos principales que perseguimos con la puesta en marcha de este nuevo servicio es la humanización del hospital, a través de la dedicación y del compromiso de nuestras voluntarias. Estas voluntarias estarán debidamente formadas, dependiendo de las características concretas de la problemática a tratar, para garantizar en todo momento que su labor sea un éxito y cumpla su cometido. La tarea que hacen los voluntarios se considera muy valiosa por los profesionales, pacientes y familiares porque dan un valor añadido a la calidad del trato con los pacientes.

- Servicio de Orientación e Información

El servicio de información y orientación (SIO) constituye un servicio esencial y básico que nuestra entidad ofrece de forma gratuita a pacientes de cáncer de mama y sus familiares. Es la primera atención a la persona afectada por la enfermedad o al familiar de ésta. Es un asesoramiento informativo de fácil acceso que pretende aclarar y resolver dudas e inquietudes relacionadas con cualquier aspecto de la enfermedad.

Se pretende facilitar información útil para las personas para que sea más fácil enfrentar los posibles problemas derivados del cáncer en cualquier momento del proceso de la enfermedad oncológica y sus secuelas. Este servicio se ofrece tanto desde la Asociación como a través de email que nos llegan.

- Atención psicosocial

El servicio de atención e intervención psicosocial que presta la Asociación, abarca diversas dimensiones, entre las cuales se encuentra la Terapia Individual (psicóloga), la cual ofrece la posibilidad de atender tanto a las propias mujeres afectadas, como a sus familiares, en el caso que sea necesario.

La mayoría de las personas que acuden a este servicio son derivadas desde el Servicio de Acogida de la Asociación, así como también de la derivación de los profesionales sanitarios.



Dicha atención se realiza según las necesidades personales, con sesiones individuales, de pareja o familiares. Con respecto a la atención social, este es un servicio destinado a establecer una relación de ayuda positiva en el proceso de la enfermedad, activando los recursos personales tanto de la afectada como de sus familiares y movilizando los recursos sociales necesarios con el fin de obtener una disposición colaboradora para poder afrontar la situación-problema, contribuyendo de esta forma a elevar la calidad de vida de la paciente y su entorno familiar.

- Servicio de prevención y tratamiento del linfedema

Este servicio ha atendido a personas que han pasado por la intervención y necesitan orientación sobre el linfedema, cómo prevenirlo, cómo detectarlo, cuando comenzar a tratarlo, etc.; personas que comienzan a notar aumento en su brazo y necesitan información; personas que han sido tratadas y necesitan saber cómo mantener los resultados, etc.

La profesional atiende a estos usuarios a través de una cita concertada. A veces se atiende sin necesidad de cita previa a aquellas mujeres que se encuentran muy desorientadas después de la operación y necesitan respuestas en el momento.

Desde este servicio se ofrecen talleres formativos e informativos, orientación e información individualizada y servicio fisioterapéutico.

- Talleres formativos e informativos

TALLER DE FORMACIÓN DEL VOLUNTARIADO.

Para atender al colectivo con el que trabajamos, es primordial la formación del equipo de voluntariado en ciertas habilidades sociales y comunicativas, con el objetivo de establecer una adecuada relación de ayuda.

Intentamos que éstas adquieran las aptitudes, conocimientos, recursos y habilidades necesarias para poder desempeñar de manera correcta su labor de asesoramiento e información, apoyo y acompañamiento a todas las personas que soliciten ayuda a través de la Asociación y enfrentarse a clases de jóvenes de entre 16 y 18 años ofreciéndoles historias de vida...

ENTREVISTA. ASOCIACIÓN ONUBENSE DE CÁNCER DE MAMA “SANTA ÁGUEDA” (VI)

... e información concreta sobre prevención del programa de Concienciación en Centros Educativos de Educación Secundaria.

Desde nuestra entidad lo que nos parece más importante para aumentar la permanencia de los voluntarios es que tanto la junta directiva como los profesionales que la integran les dediquen la suficiente atención y hagan pública su valoración positiva de la labor que realicen. Igualmente un factor que parece contribuir a la continuidad del voluntariado son los conocimientos adquiridos, por lo que una formación satisfactoria para el voluntario contribuirá, además de una mejor atención a pacientes y familiares, a prevenir el abandono.

TALLER TESTIMONIAL

Este taller se enmarca dentro del área de voluntariado, el objetivo principal es que las voluntarias de la asociación que llevan un seguimiento de formación y aquellas nuevas pacientes-participantes que tienen que aportar nuevas experiencias, compartan vivencias personales.

TALLERES PARA EL CRECIMIENTO PERSONAL

Los talleres están orientados hacia la creación de un espacio donde sea posible desarrollar terapéuticamente las potencialidades humanas de cada individuo. Estas potencialidades, generalmente se ven frenadas por conflictos internos propios de toda crisis vital, que se expresan tanto a nivel individual como en relación a los demás.

Este taller ha pretende dotar a las mujeres afectadas de estrategias y técnicas que les permitan afrontar mejor situaciones de crisis personal, además de promover una mejora de la autoestima y habilidades para la relación.

CHARLAS “EL ANTES Y EL DESPUES DEL CÁNCER DE MAMA”

El objetivo de estas charlas es concienciar a la sociedad de la importancia la detección precoz para la curación del CM, los factores de riesgo, signos y síntomas, y la técnica de auto examen mamario.

Están dirigidas a toda la población femenina de Huelva y su provincia. Las charlas son impartidas por las mujeres voluntarias de la asociación y profesionales (psicóloga).

Estas charlas también están acompañadas de medios audiovisuales que han ayudado a exponer mejor el contenido. En ellas se reparten dípticos informativos sobre diagnóstico precoz, autoexploración, etc.

Estas charlas se celebran a lo largo del año, siempre que sean solicitadas por las diferentes asociaciones y centros locales y provinciales.

CHARLAS EN CENTROS EDUCATIVOS DE EDUCACIÓN SECUNDARIA “ANTE TODO, TÚ”

Con este programa se pretende, a través de unas charlas y dinámicas, difundir la importancia de saber realizarse la autoexploración mamaria cada mes, siendo éste el primer paso para desarrollar el hábito de por vida del cuidado de las mamas. A pesar de que durante la adolescencia las mamas aún continúan desarrollándose, enseñar a los jóvenes a realizarse la autoexploración les ayuda a familiarizarse con la forma y textura de las mismas. Sabiendo lo que es normal, le facilitará saber lo que no lo es. El cáncer de mama se encuentra en nuestro país entre las principales causas de muerte entre la población femenina.

A pesar de que se han identificado una serie de factores que incrementan el riesgo de contraer cáncer, la manera más efectiva para combatirlo es su detección temprana.

En este sentido, y a través de una prospección social realizada en el ámbito educativo onubense, observamos cómo es necesario divulgar el sorprendente impacto de las medidas de prevención, con el objetivo de crear conciencia sobre el cáncer de mama.

Un creciente número de evidencias científicas señalan que el estilo de vida durante la niñez y la adolescencia inciden significativamente en el riesgo de desarrollar cáncer de mama. La composición de la dieta, el nivel de actividad física y la ingesta de alcohol durante esta etapa de la vida hasta los 30 años inciden claramente en el riesgo que tiene una persona, de por vida, de presentar esta afección oncológica.

ENTREVISTA. ASOCIACIÓN ONUBENSE DE CÁNCER DE MAMA “SANTA ÁGUEDA” (VII)

CURSO: “CÓMO PONERSE UN PAÑUELO DURANTE EL TRATAMIENTO DE QUIMIOTERAPIA”

Una de las novedades de este año en la implementación de nuestro calendario de actividades ha sido la puesta en marcha de este curso. Sentirse bien por fuera, ayuda al bienestar interior. En él damos pautas de cómo maquillarse ante la pérdida de cejas o pestañas, inflamación de la cara, y varias técnicas de cómo ponerse un pañuelo en el caso a que no se quiera optar por una peluca, sobre todo en la época estival. Este curso es continuado en el tiempo, ya que continuamente nos llegan mujeres interesadas en el mismo, y siempre intentamos que sean grupos reducidos, con el objetivos de salvaguardar la intimidad de las participantes.

¿QUÉ PERFIL DE PERSONAS TENÉIS EN VUESTRA ASOCIACIÓN?

Beneficiarios directos: El colectivo al va dirigido nuestra acción es el de mujeres afectadas de cáncer de mama. Paralelamente atendemos y son beneficiarios también de la misma sus familiares.

En cuanto a los beneficiarios de nuestra atención psicosocial, son principalmente mujeres operadas de cáncer de mama que, o bien son detectadas en la propia área hospitalaria mediante visitas semanales que un equipo de voluntarias hacen a las mujeres que se operan de cáncer de mama; bien, por las propias mujeres, que a través de algún profesional, amigo... acude a nuestro servicio de Acogida, sito en la propia asociación, solicitando ayuda. Beneficiarios indirectos: Indirectamente los beneficiarios que también atendemos está referida a la población en general. Haciendo hincapié en los familiares de las personas que participen del proyecto ya que les ayudarán a conocer cómo actuar y colaborar en los cuidados de las mujeres para mejorar su calidad de vida.

¿CUÁNTOS SOCIOS/AS TENÉIS? 1568

¿CÓMO ESTÁIS ORGANIZADOS?

Nuestra entidad está organizada de la siguiente manera. En lo más alto del organigrama se encuentra la Asamblea de soci@s. Seguidamente se sitúa la Junta directiva compuesta por: Presidenta, Vicepresidenta, Secretaria, Tesorera y 4 vocales.

Además contamos con 3 unidades asistenciales como son:

- Área de fisioterapia. Servicio de prevención y tratamiento del linfedema postmastectomía. Talleres formativos y charlas informativas, Información y Orientación individualizada y Servicio de tratamiento del linfedema.
- Área de Intervención psicológica: Terapia individual, familiar y grupal, Grupos de Ayuda Mutua, Atención en el Hospital y Seguimientos de Casos.
- Área social: Actividades divulgativas de concienciación y prevención, Servicio de Información, orientación y asesoramiento, Trabajo social con pacientes y familiares y Servicio de asesoramiento oncoestético.

Finalmente y no menos importante tenemos nuestro equipo de voluntariado, eje imprescindible en nuestra entidad. Ellas inciden directamente en el Servicio de Acogida, Servicio de Acompañamiento y en el Servicio de Apoyo emocional en Ámbito Hospitalario.

¿RECIBÍS ALGÚN TIPO DE AYUDA? Recibimos ayudas de las diferentes convocatorias de subvenciones anuales provenientes de la Junta de Andalucía (Consejería de Salud, Consejería de Igualdad y Políticas Sociales), Excmo. Ayuntamiento de Huelva y Diputación Provincial.

¿QUÉ HABEIS LOGRADO DESDE VUESTRA CREACIÓN EN TODOS ESTOS AÑOS?

Nuestro mayor logro ha sido la ayuda que se le ha ofrecido a tantas mujeres diagnosticadas de cáncer de mama y sus familiares. Con respecto a la población en general seguimos luchando a través de la concienciación y campañas de prevención de precoz.

ENTREVISTA. ASOCIACIÓN ONUBENSE DE CÁNCER DE MAMA “SANTA ÁGUEDA” (VIII)

Además como entidad, en estos años hemos conseguido ser las representantes de Andalucía, ante la Federación Española de Cáncer de Mama (FECMA) de la que somos vocales.

¿CUÁLES SON VUESTRAS PRINCIPALES DIFICULTADES EN LA ASOCIACIÓN?

Nuestras principales dificultades, se concentran mayoritariamente en conseguir recursos económicos para el sostén de los servicios profesionales que tenemos. Estos servicios son totalmente gratuitos (psicóloga y trabajadora social) y la cuota anual de socia es voluntaria, es por ello que nos encontramos con muchas dificultades para mantener esos recursos humanos imprescindibles, sin los cuales, la labor de la Asociación y sus objetivos se verían mermados.

¿QUÉ NECESITARÍAIS?

Como ya hemos dicho, los recursos económicos para asegurar la permanencia de los profesionales de la Asociación.

¿OS HAN RECONOCIDO ALGUNA VEZ VUESTRA LABOR?

La Asociación Onubense de Cáncer de Mama “Santa Águeda” AOCAM, desde su inicio ha recibido diversos reconocimientos por parte de entidades, Administraciones Públicas, Centros Sanitarios y sociedad en general, tales como.

- Acreditación de la asociación como centro sanitario desde 2014 por parte de la consejería de salud, igualdad y políticas sociales con dos unidades de atención sanitaria: la unidad de atención psicológica y la unidad de fisioterapia.
- Premio en 2012 de la Asociación Luis Felipe a la mejor labor social de Huelva y provincia.
- XXVI Edición Onubense del Año. Premio a la Solidaridad y Valores Humanos. Huelva Información. 2014

CONTACTOS PARA MÁS INFORMACIÓN:

C/ Antonio Machado, 2 A Local

21007 HUELVA

Tfno: 959 812 345 / 659 781 169

Email: aocam@hotmail.com

Web: www.aocamhuelva.es

PARTICIPA EN LA REVISTA DE MAYO

Desde la Concejalía de Políticas Sociales e Igualdad, hacemos un llamamiento a entidades, fundaciones y colectivos para que participéis en la Revista Social Municipal, aportando vuestra programación de actividades sociales de la ciudad de Huelva, que vayáis a organizar para el mes de MAYO, de esta manera podremos darle difusión en la próxima.

Como sabemos que esta información os la pedimos con mucha antelación, indicaros la información que necesitamos a modo de reseña:

- Nombre de la actividad
- Día/s y horario de realización
- Lugar de realización. Municipio
- Teléfono, mail o web para más información (esto es importante ya que nos llaman en muchas ocasiones para pedir más información)
- Cartel o imagen del evento (no es imprescindible)
- Logotipo o escudo de la entidad (para el apartado de colaboradores)

Podrán remitir esta información hasta aproximadamente el día 24 de abril, aunque agradeceríamos que nos la remitierais en cuanto la tuvierais, pues hay que tener todo maquetado a tiempo para que la información llegue la ciudadanía y colectivos interesados.

* ENVÍA A:

revista.social@huelva.es

COLABORAN I

Asociación Hacán



Fundación Proyecto Don Bosco



Incorpora de la Caixa



Arquisocial SL



Aguas de Huelva



Asociación Caminar



Instituto Andaluz de la Mujer. Consejería de Igualdad y Políticas Sociales



FUNDACIÓN ONCE



Oficina de atención al Inmigrante



CODENAF



Grupo Japón



Centro de Participación Activa para Personas MayorEs "Juan Ramón Jiménez"



COCEMFE



Fibronuba



Asociación Santa Águeda



Asociación Paz y Bien



FUNCADIA



ASPROMIN



Aire Solidario



Aguas de Huelva



Fundación Alcohol y Sociedad



Nuevo Horizonte



Obra Social Marista



Asociación de personas mayores sordas de Huelva



ASOCIACIÓN DE PERSONAS MAYORES SORDAS DE HUELVA

Casa de la Juventud La Ruta



COLABORAN II

Andalucía Orienta



ASNIA. Asociación Niños Acogida Huelva



Cruz Roja



ALCER Onuba



Casa Paco Girón



Universidad de Huelva



Universidad de Huelva

Teléfono de la Esperanza



ADEMO



Asociación Huelva para todos y todas

ASOCIACIÓN COLOMBIANA Y LATINOAMERICANA



HUELVA PARA TODOS/AS

Fundación Cajasol

Fundación



Asociación Alcores



Asociación Alcores

Fundación Caja Rural del Sur



Codenaf



CODENAF

Cooperación y Desarrollo con el Norte de África
لتنمية و التعاون مع شمال افريقيا

FECONS



fecons

Asociación de Familiares de Personas con Alzheimer y otras Demencias de Huelva y Provincia



COAH



Colegio Oficial de Arquitectos de Huelva

Distrito 5



COPESA



Colegio Profesional Educadoras y Educadores Sociales Andalucía

Biblioteca Pública Huelva



Centro Andaluz de las Letras



La Dama Culta



Luna Huelva Mujeres con Discapacidad



Consejo Municipal Infantil

