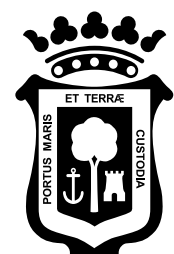
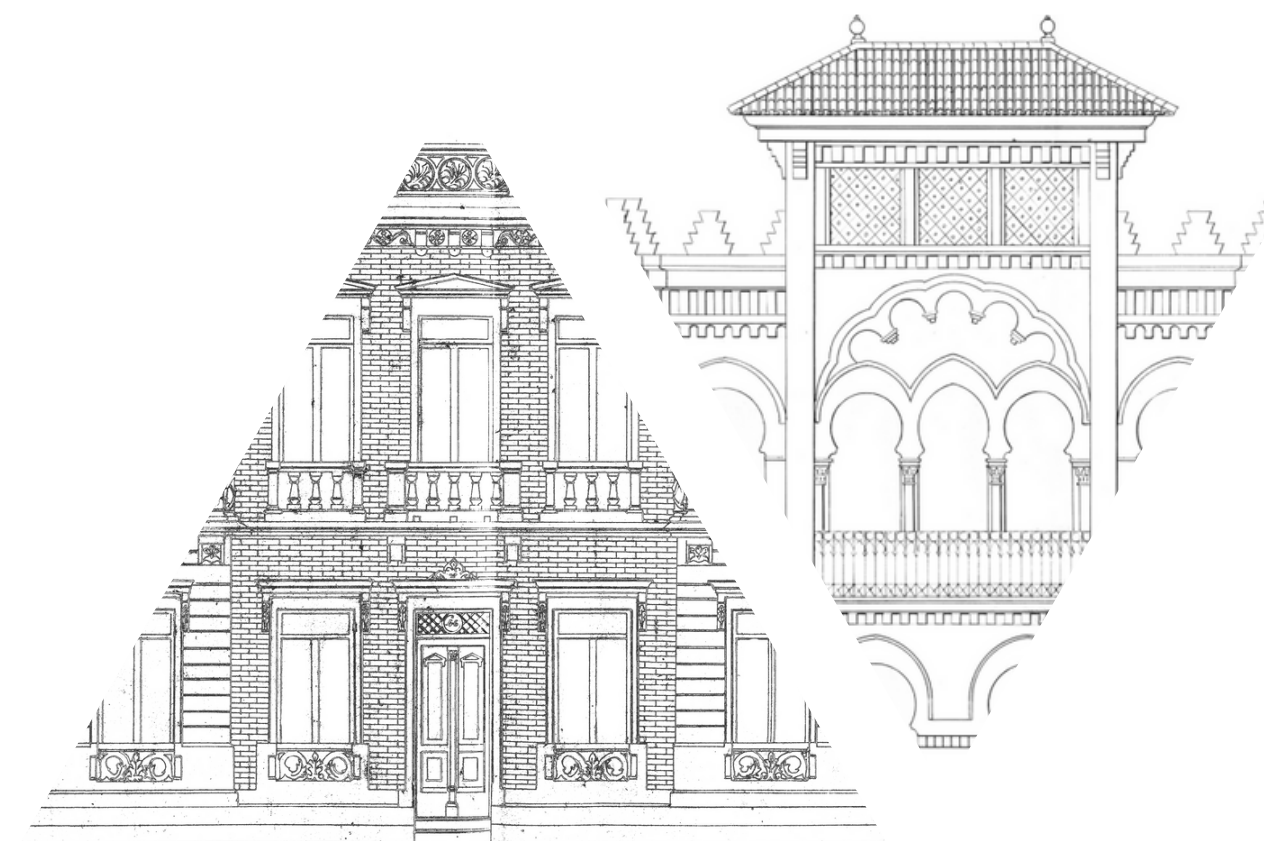
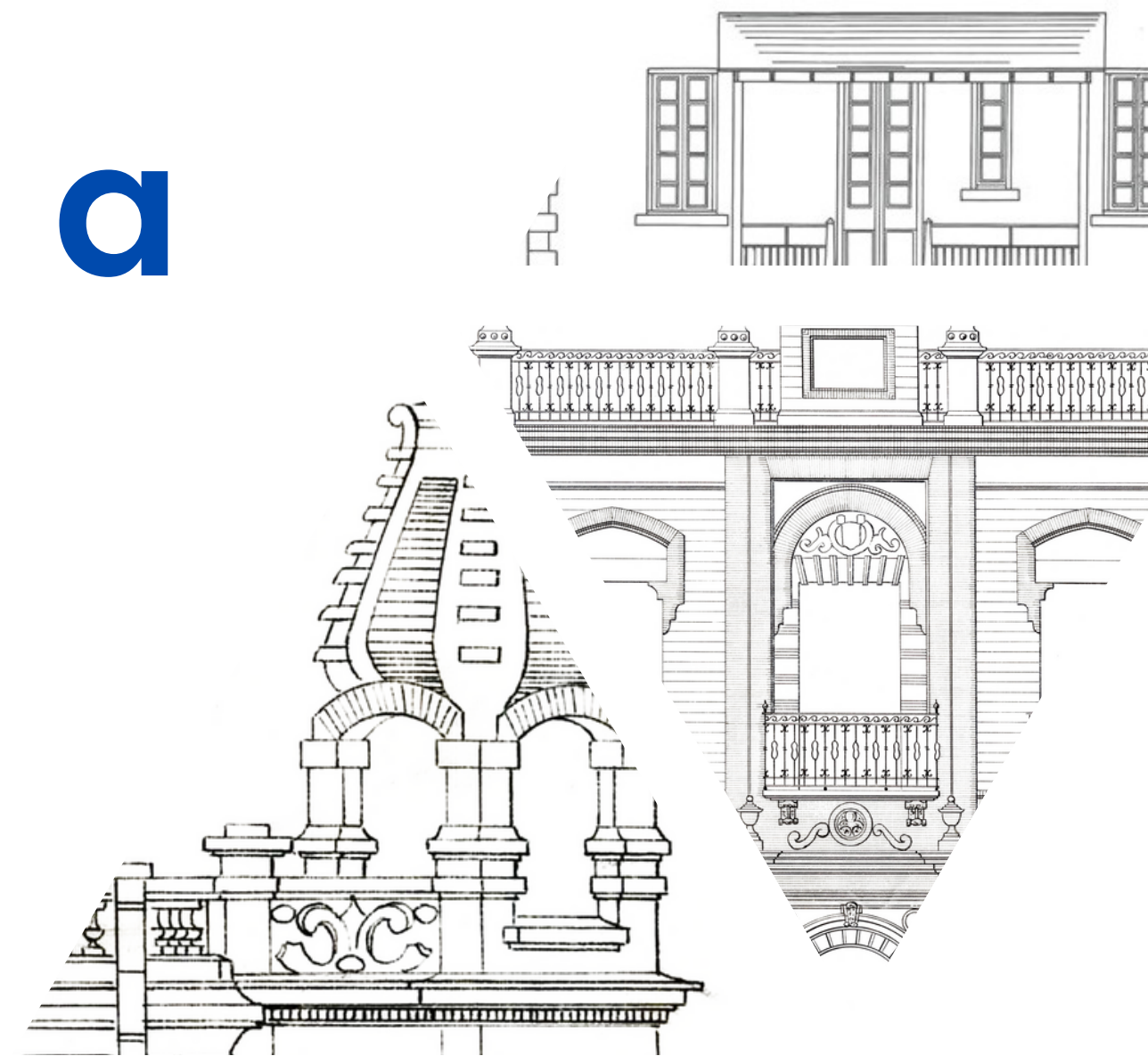


La vivienda en Huelva a finales del siglo XIX y principios del XX

Planimetría de un hogar

- Cuadernos para colorear
- Cuadernos de actividades
- Rutas con mapas interactivos

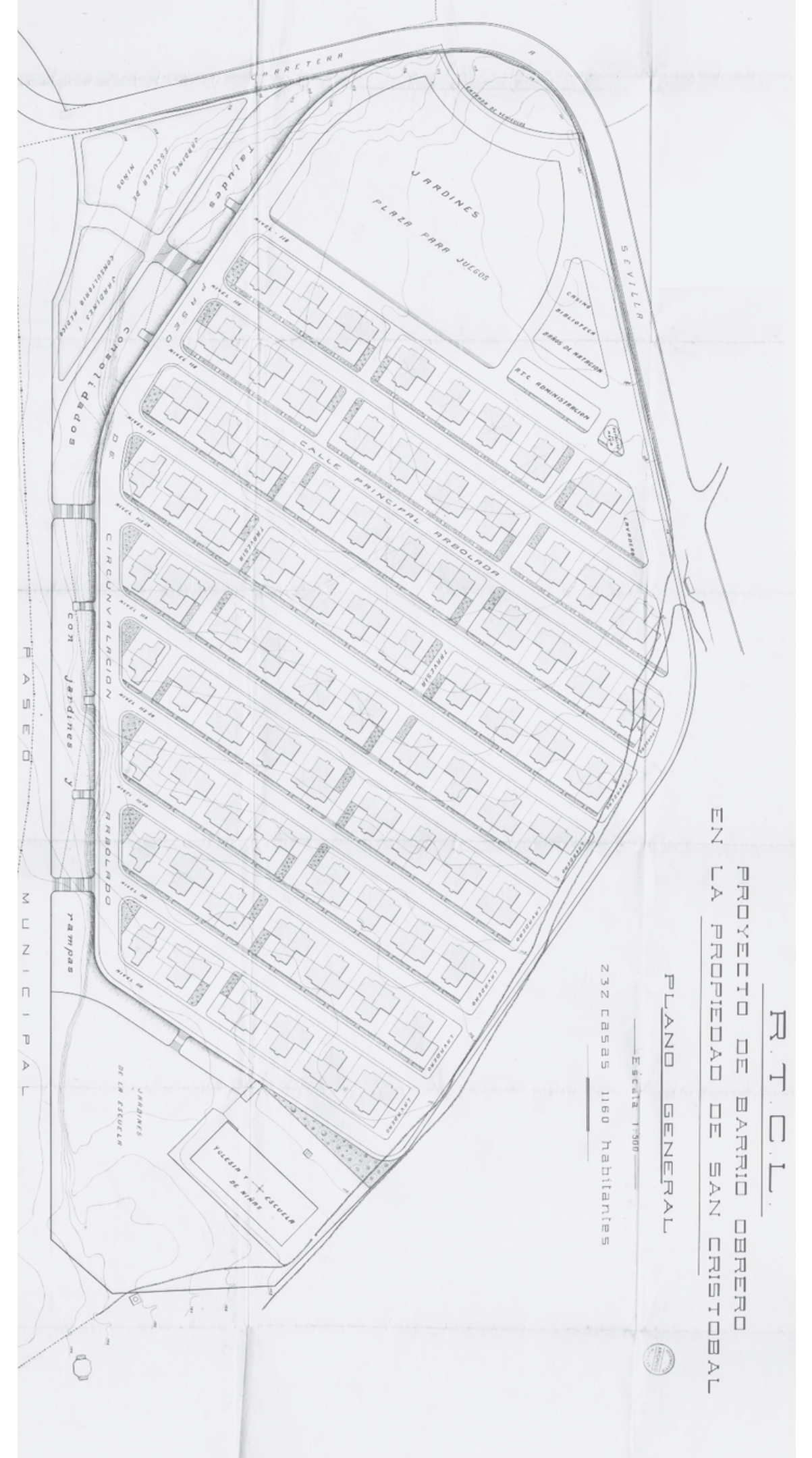


Ayuntamiento de
HUELVA

Actividades de difusión. ARCHIVO MUNICIPAL DE HUELVA

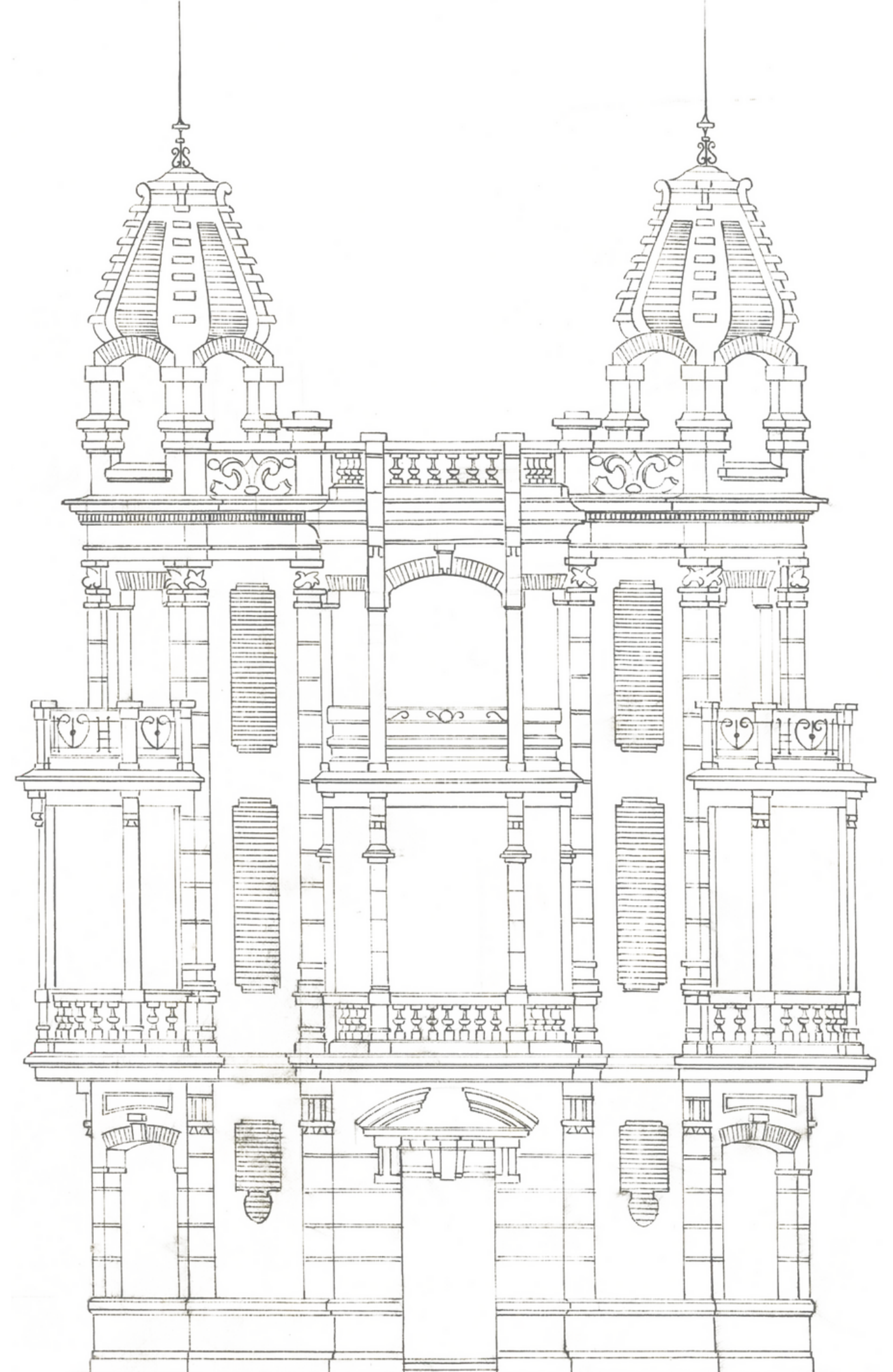
Os proponemos...

Hacer un **recorrido urbano** por la Huelva de finales del siglo XIX y principios del XX, sus calles, plazas y barrios, para conocer mejor las viviendas más singulares y representativas de nuestra ciudad y descubrir a sus artífices, los arquitectos a partir de los documentos del **Archivo Municipal de Huelva**.



Analizaremos...

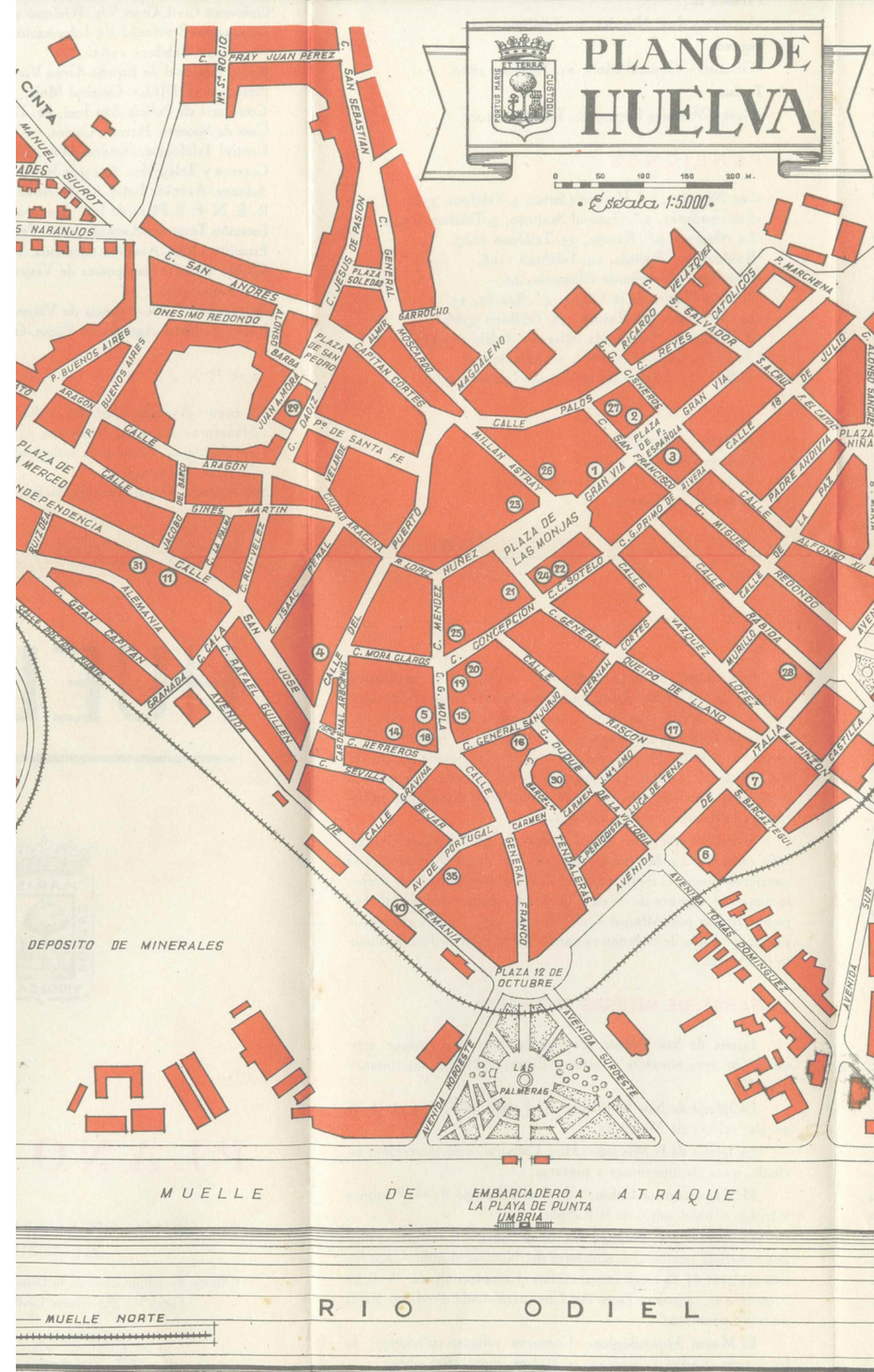
Analizaremos los distintos tipos de viviendas, sus características, materiales e interpretaremos sus planos. Indagaremos sobre la historia, evolución y circunstancias geográficas, demográficas y económicas que han determinado la fisonomía y configuración de los distintos tipos de viviendas.



Material para trabajar y descargar...

Mapas interactivos, cuadernos de actividades y cuadernos para colorear.

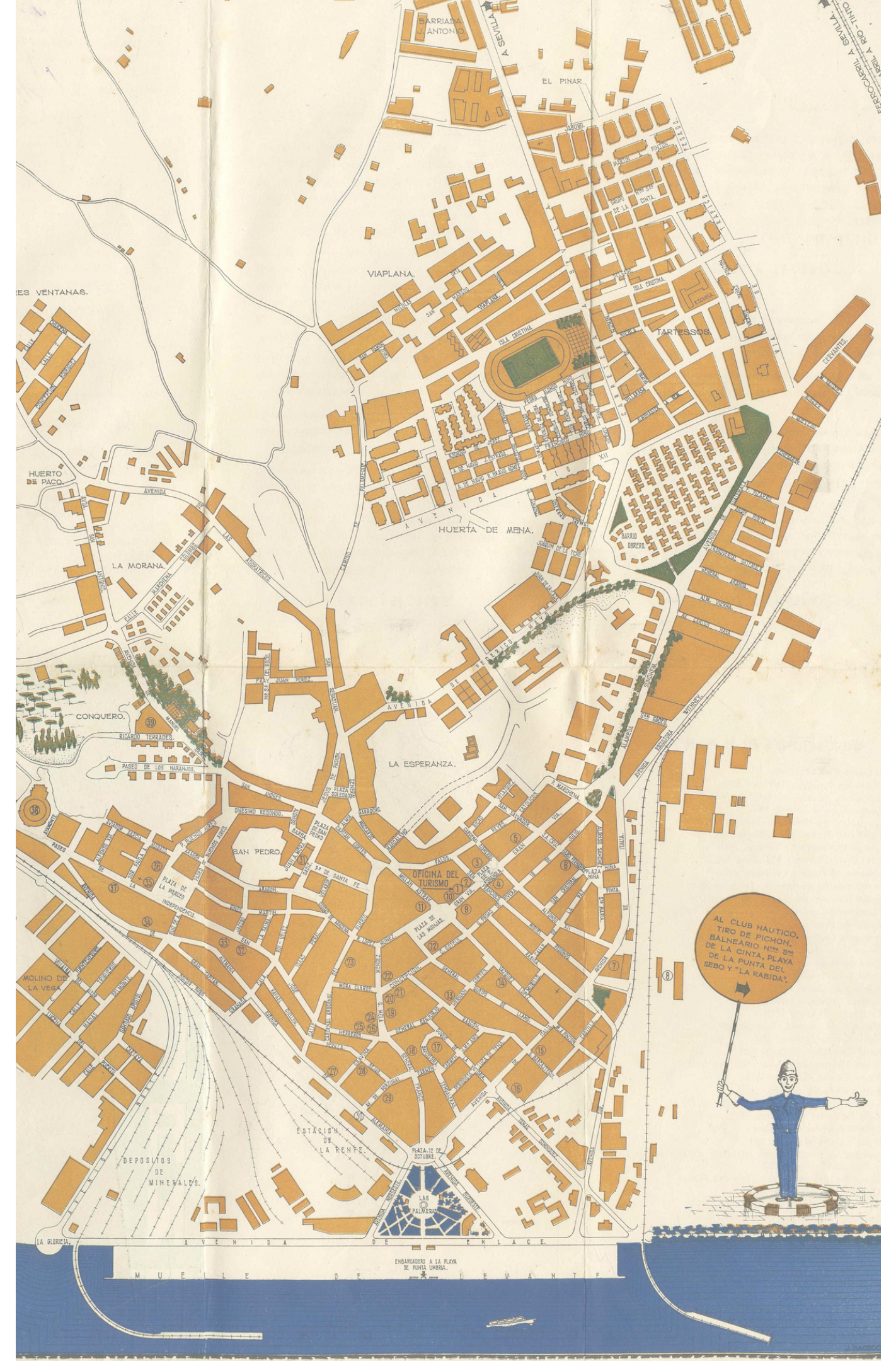
Este material puedes descargarlo y trabajarlo en casa, clase o completarlo durante la realización de las visitas, guiadas o por tu cuenta, por los distintos itinerarios.



Rutas...

Dos rutas para conocer las distintas tipologías de viviendas.:

- Ruta 1: La vivienda burguesa en Huelva a finales del siglo XIX y principios del XX.
- Ruta 2: La vivienda obrera. El modelo de "ciudad jardín"





Organiza: Archivo Municipal de Huelva

Contacto: archivo@huelva.es

Web: enlace 

Dirigido a: todo tipo de público, estudiantes,
docentes...

