

PROYECTO DE BARRIO OBRERO  
EN LA PROPIEDAD DE SAN CRISTOBAL

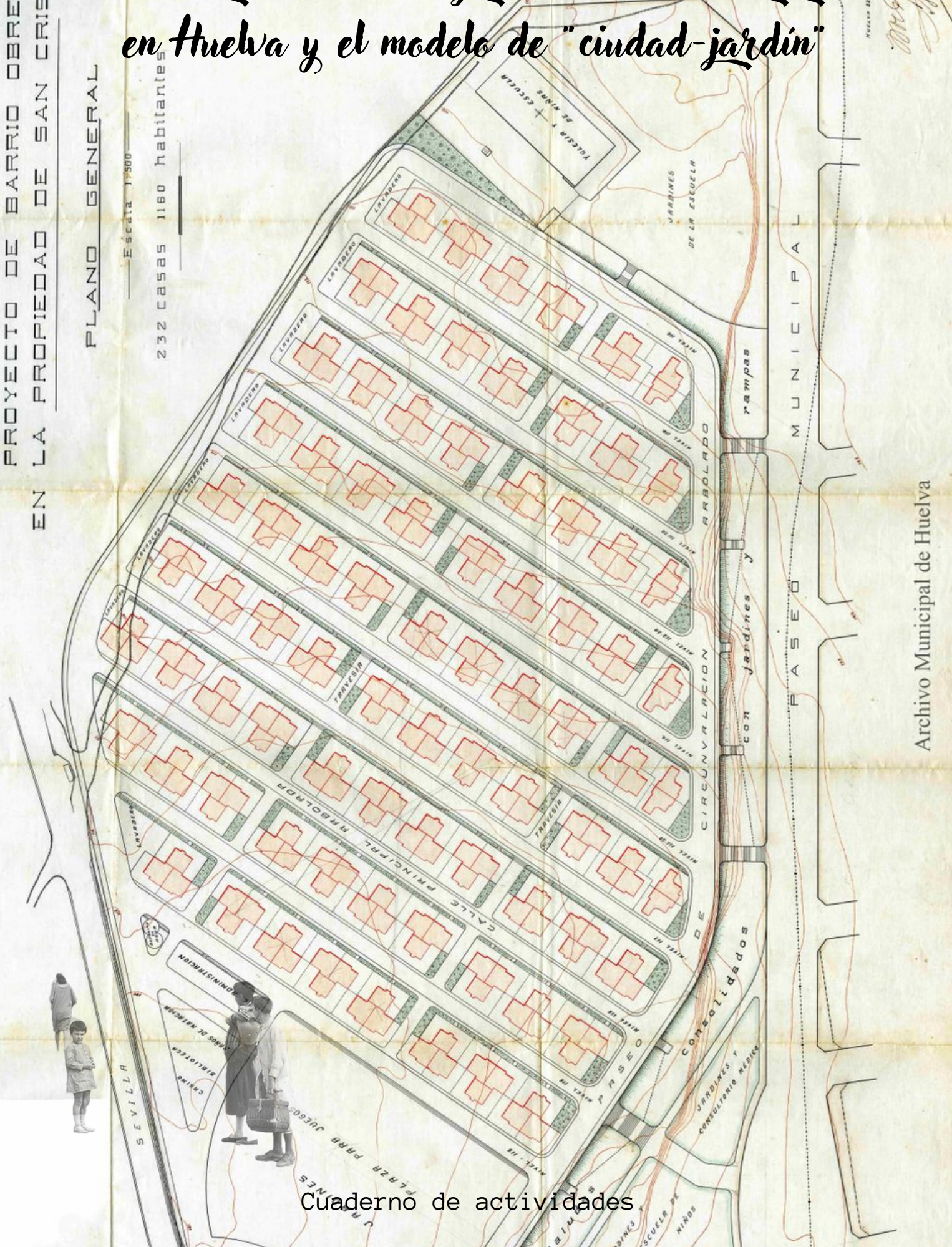
PLANO GENERAL



Planimetría de un hogar: la vivienda obrera en Huelva y el modelo de "ciudad-jardín"

Escala 1:500

232 casas 1160 habitantes



HUELVA 22 DE DICIEMBRE DE 1918

*Manuel de Falla*  
*Arq.*

Archivo Municipal de Huelva

Cuaderno de actividades



## Investiga

¿Conoces la página Web del Archivo Municipal de Huelva? ¿Sabías que puedes acceder a documentos originales de manera digital? Te recomendamos que accedas mediante este QR y descubras más sobre sus servicios, actividades y exposiciones virtuales. ¡Te sorprenderá!



Durante los siglos XIX Y XX, de mano del desarrollo industrial, la ciudad de Huelva sufrió una expansión demográfica y económica que supuso un importante cambio en su fisonomía y configuración. Investiga brevemente sobre el contexto histórico de Huelva durante ambos siglos.



¿Te suenan los siguientes personajes? Investiga sobre ellos para conocerlos en profundidad.

-José María Pérez Carasa



-Guillermo Sundheim

-Victoria Eugenia de Battenberg

3

Define los siguientes términos.

-Eclecticismo

-Ciudad-jardín

-Tejado a dos aguas

-Marquesina

4

En esta actividad te proponemos conocer más en profundidad la figura del arquitecto. ¿Sabrías mencionar algunas de sus funciones? Una vez hayas escrito todas las que conoces, mediante el siguiente código QR, podrás leer más sobre ellas y completar la actividad.



**5** ¿Cómo se nombran las calles del Barrio Obrero? Elige la respuesta correcta.

A) Números romanos

B) Letras del abecedario

C) Personajes de relevancia en su historia



## Explora

A continuación te proponemos visitar el Barrio Obrero y disfrutarlo en primera persona, fijándote en la distribución de sus calles y en sus peculiares casas. Para la visita te ofrecemos las siguientes actividades:

**6** Fíjate muy bien en todas las casas de barrio ¿Son iguales? ¿Qué las diferencia del resto de edificios que puedes observar por la ciudad?

**7** Elige alguna de las casas de las que encontrarás en el conjunto y describe todos los elementos que aprecias en su fachada: materiales, colores, tipos de ventanas y tejados, jardines, marquesinas, etc.



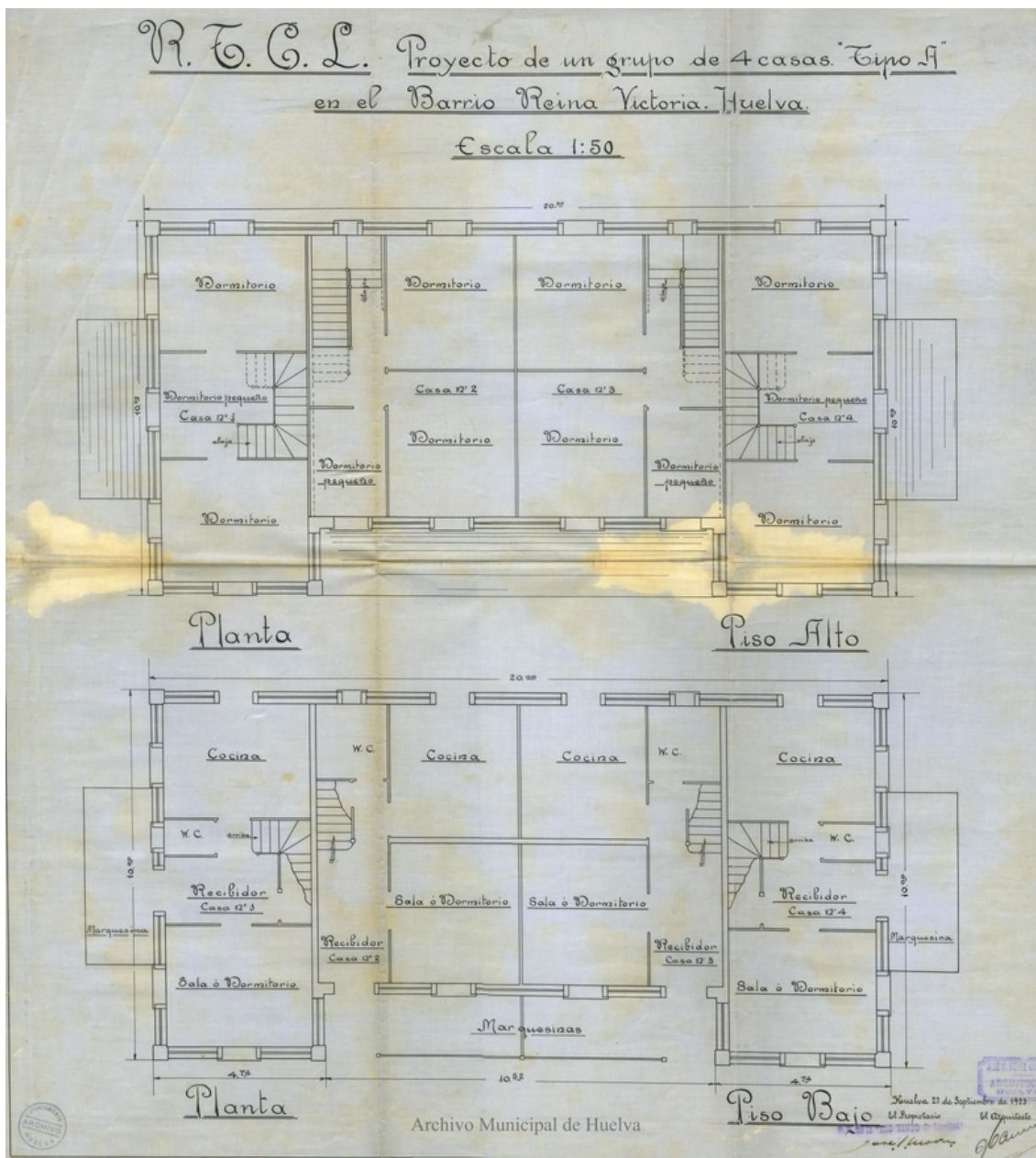
**8** En las fachadas de algunas de las casas del barrio hay colocados una serie de símbolos. ¡Búscalos! ¿Cómo son? ¿Qué piensas que pueden significar?

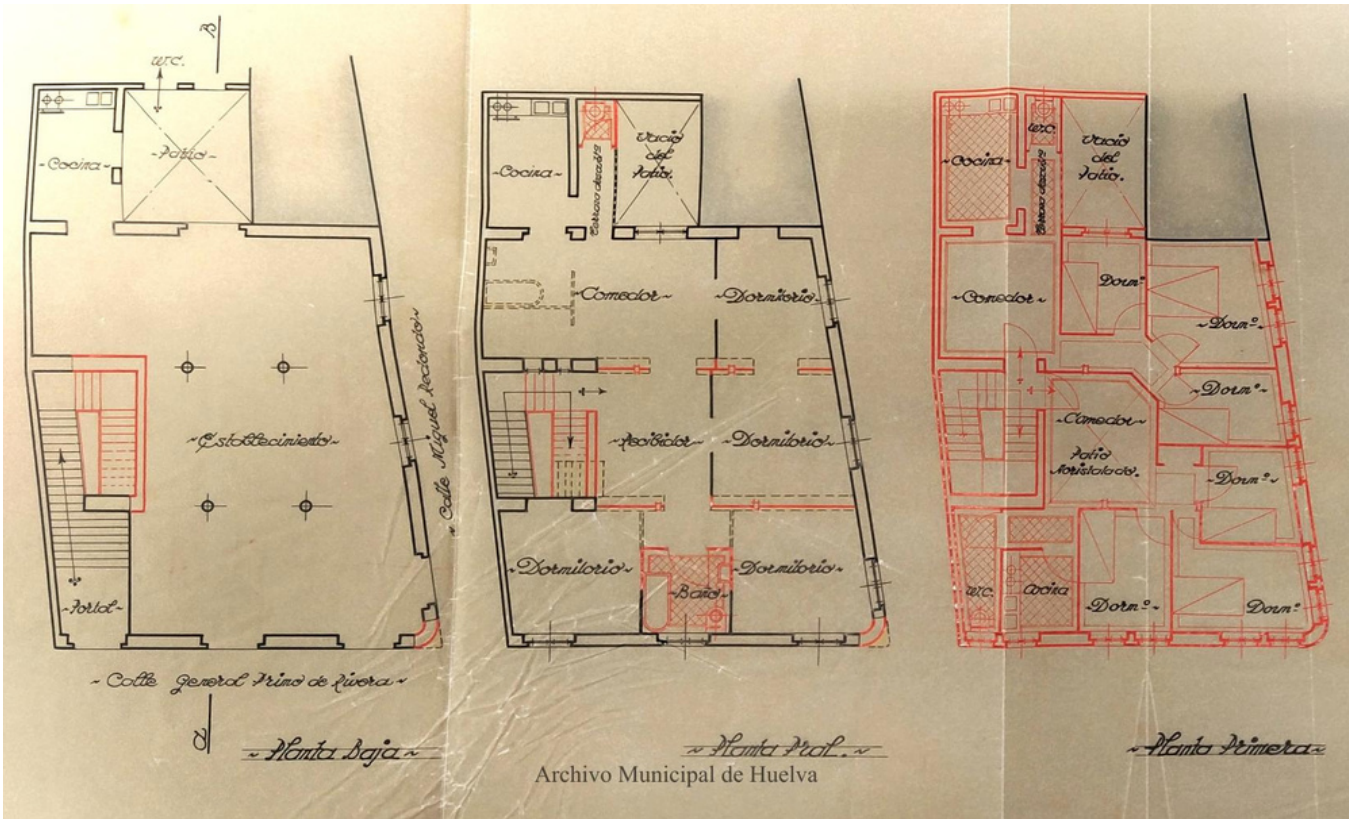
**A B** Pista: La calle en la que se encuentran se corresponde con la  
**? C** quinta letra del abecedario.

**9** ¿A qué personaje histórico debe su nombre el Barrio Reina Victoria?

10

Una vez realizada la visita, aplica lo aprendido en la siguiente actividad. Compara los planos de estas dos viviendas: una se trata de una casa burguesa y la otra una obrera. ¿Cuál es cada una? ¿Qué diferencias encuentras? ¿Y qué similitudes?



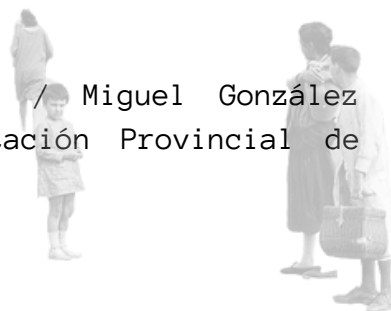




## Bibliografía para los contenidos de la actividad

-*Huelva. La construcción de una ciudad* / M<sup>a</sup> Asunción Díaz Zamorano. Huelva: Ayuntamiento, 1999

-*Historia de la arquitectura inglesa en Huelva* / Miguel González Vílchez. Huelva: Universidad de Sevilla / Diputación Provincial de Huelva, 1981



## Fondos Documentales

-AMH. Fondo Municipal y Fondos Privados (Fondo Diego Díaz Hierro, Fondo Alejandro Herrero Ayllón)

## Web Archivo Municipal de Huelva

<https://www.huelva.es/portal/es/archivo-municipal-y-bibliotecas>

Nota: Para complementar la actividad puedes acceder al mapa interactivo y cuadernos de actividades de la web del Archivo Municipal escaneando el código QR



### Edita:

Ayuntamiento de Huelva, Concejalía de Cultura. Archivo Municipal

### Coordinación, selección documental y textos:

Luisa Borrallo Oliver

Alberto Silvera Martín

### Agradecimientos:

Angélica Feria Márquez

Huelva, 2023

**Huelva**  
original

