

CONSEJOS VISUALIZACIÓN IMÁGENES DE LOS FONDOS DOCUMENTALES DIGITALIZADOS EN LA WEB

HEMEROTECA DIGITAL

ACCESO A FORMATOS JPG

1.- Acceder a la Hemeroteca : <https://www.huelva.es/portal/es/hemeroteca>

Hemeroteca Histórica



Títulos digitalizados

-  [La Provincia \(1880-1937\)](#)

-  [Diario de Huelva: periódico independiente \(1908-1941\)](#)

-  [Boletín oficial de la provincia de Huelva \(1835-1885\)](#)

-  [Otros Títulos](#)

Documentos anexos

-  [Hemeroteca Histórica- Listado general de títulos \(788.43 KB\)](#)

-  [Nuevos títulos digitalizados \(79.5 KB\)](#)

Presentación: Especial riqueza para la investigación sobre la historia onubense en época contemporánea tiene la Hemeroteca Histórica. Está constituida fundamentalmente por las aportaciones de varios fondos procedentes de particulares, siendo los más importantes el Fondo Diego Díaz Hierro y el Fondo Juan Quintero de Estrada. La Hemeroteca se inicia con un ejemplar del periódico Ecos del Odiel de marzo de 1837. Colecciones como el diario La Provincia (1880-1937), Diario de Huelva (1908-1941), Heraldo de Huelva, de 1904 a 1913; Huelva Sport, de 1913; Onuba: revista quincenal de Literatura, arte y Ciencias, de 1915, y un largo etc., sirven de base a un total de 730 títulos que tienen varios focos de interés principales: publicaciones locales y religiosas, folletos de festejos de Huelva y provincia, Boletines Parroquiales, Guías Turísticas, Guías de Semana Santa. El Archivo Municipal de Huelva cuenta en la actualidad con más de 50 títulos de prensa y revistas digitalizados.

Acceder a las imágenes del título seleccionado (por ejemplo *La Provincia*)

La Provincia (1880-1937)



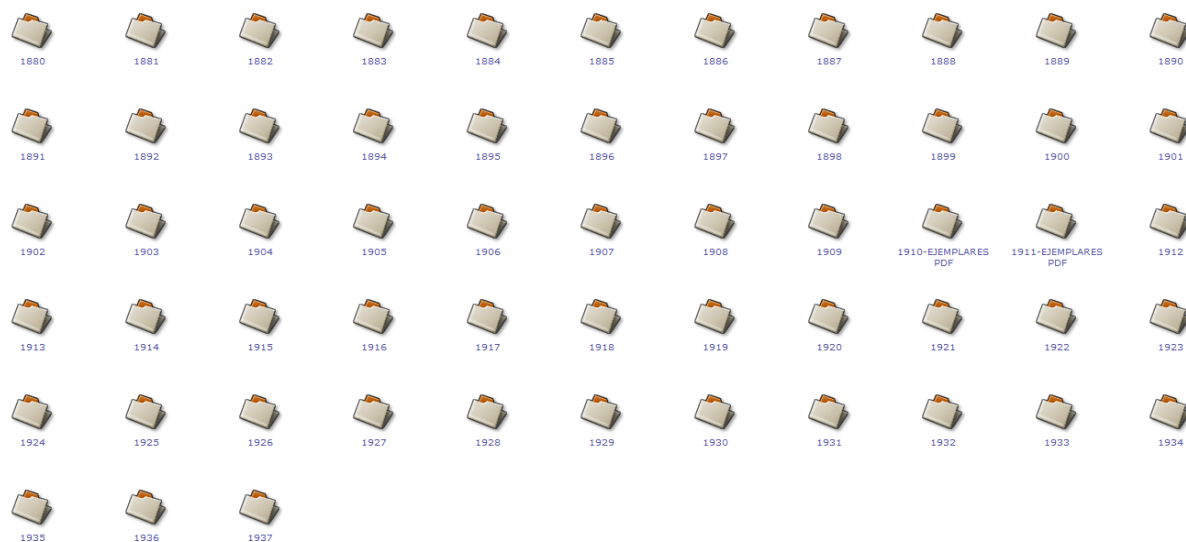
Título: La Provincia
Publicación: Huelva: [s.n.], 1874-1937 (Tip. de la Sra. Viuda de Muñoz e Hijos)
Comienzo / cese: 1874 - 1937
Notas: Comienza publicándose los días pares, más tarde pasa a publicarse diariamente. Tít. tomado de la cabecera. Variantes en título y subtítulo. Descripción basada en: Año VII, n. 970 (2 en. 1880).
Signatura: AMH_ Hemeroteca (Fondo Díaz Hierro_ R. 00254)
Comprende: 1880 /01/02 - 1937/04/30 (excepto primer semestre de 1924 y 1929)
 [Algunos números están incompletos]
Novedades: Los años 1888, 1892, 1893, 1894, 1912 (jun.-dic.), 1913, 1914, 1915 (en.-jun.), 1918, 1919, 1930 (jul.-dic.), 1931 (jul.-dic), 1934 (jul.-dic.), 1935, 1937 (en.-abril) se han vuelto a digitalizar desde el original y pueden visualizarse en color.

Enlaces de Interés

-  [La Provincia \(1880-1937\) - Acceso a imágenes](#)

-  [Índice general de La Provincia \(onomástico, de autores, geográfico y de materias\) de los años 1880 a 1901 \(634.12 KB\)](#)

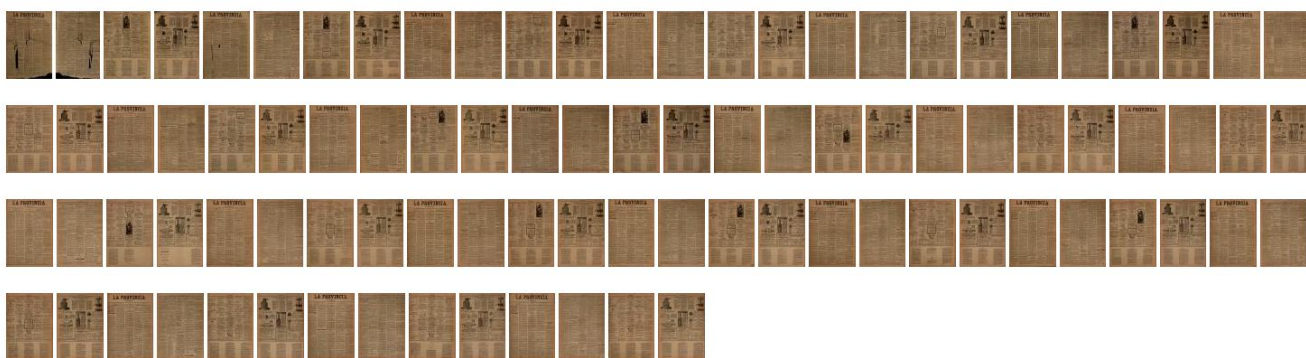
2.- Seleccionar carpeta según fecha que desee consultar



3.- Para avanzar en las imágenes

archivo / HEMEROTECA_HISTORICA / La_Provincia / 1894 / 01-ENERO /

1-92



1-92

Excmo. Ayuntamiento de Huelva

Una vez que entramos en el año/s que deseamos consultar, la pantalla muestra un número limitado de imágenes. Para avanzar, en la parte superior de la pantalla se indica en qué bloque estamos y muestra los siguientes. En este caso podemos ver que el mes de enero de 1894 contiene 92 páginas. En el caso de que tuviese más de 100 páginas estarían separadas en bloques.



4.- Clicar en imágenes, avanzar, retroceder, aumentar o disminuir zoom

Por otra parte, una vez que clicamos en una imagen podemos ampliar o reducir reduciéndola en **Formato** (parte inferior o superior de la pantalla)

Imagen 5 de 92



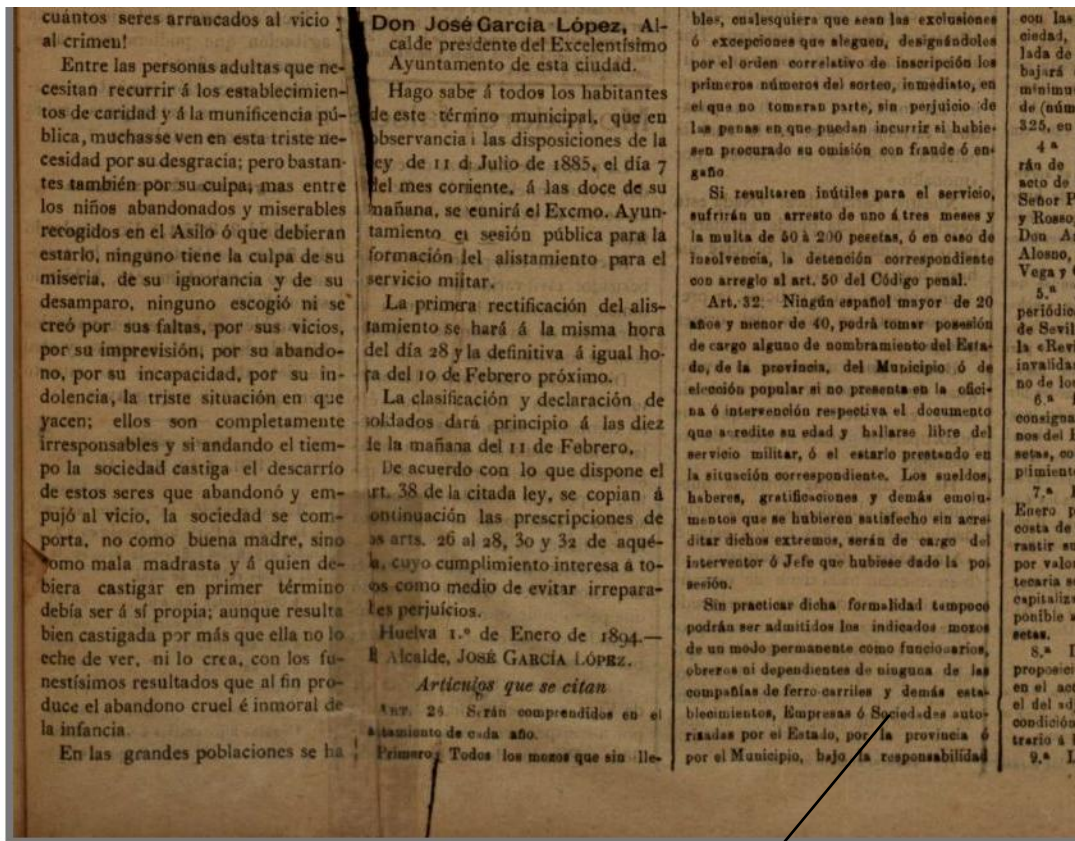
[Formato: 640 800 1024 1280 1600 1920 2048 2272 2731 3413 | Visualización automática: 3 5 10 15 30 Off]

« anterior - Arriba - siguiente »

Para una correcta visualización de la prensa de gran formato (formato sábana) aconsejamos indicar un **Formato 1920 o superior**.



Detalle de la imagen en Formato 1920



[Formato: 640 800 1024 1280 1600 1920 2048 2272 2731 3413 | Visualización automa

« anterior - Arriba - siguiente »

Importante: La web puede bloquear la IP de su ordenador durante un tiempo determinado en caso de avanzar con rapidez sobre las imágenes.